

Intégra Plus:

Le service mobilité d'Intégra Plus conseille et encadre toute personne souhaitant améliorer sa mobilité. La démarche est individualisée et peut concerner :

- ◆ Formation au permis de conduire théorique;
- ◆ Recherche de solutions pour financer le permis de conduire ou acheter un véhicule;
- ◆ Choix de la solution adéquate pour la personne : transport en commun, taxi social, covoiturage....;
- ◆ Achat de vélo à prix réduit;
- ◆ Location de scooter ;
- ◆ Suivi et démarche CARA (adaptation du permis/véhicule en fonction de problèmes de santé);
- ◆ Pistes en matière de cours de conduite.

Renseignements auprès de Maëlle Claude au 086/21.06.02.

<http://integra-plus.blogspot.be>

Les compagnons de la maison :

Le service mobilité des Compagnons de la Maison intervient dans la mobilité des personnes en privilégiant les deux roues et une mobilité durable, exemples :

- ◆ Vente de vélo à partir de 30€
- ◆ Location de scooter, cyclo-moteur ou vélo à assistance électrique au prix de 3,03€/jour (dans le cadre de démarches vers l'emploi ou la formation). De 15jours minimum à 6 mois renouvelable. Caution : 50€.

Renseignements au 084/31.60.09.

<http://www.lescompagnonsdelamaison.be>

Mobilité à Durbuy

Forum de la Mobilité

Grand'Rue, 24

6940 BARVAUX S/O

086/219.640

forummobilite@durbuy.be

Directrice :

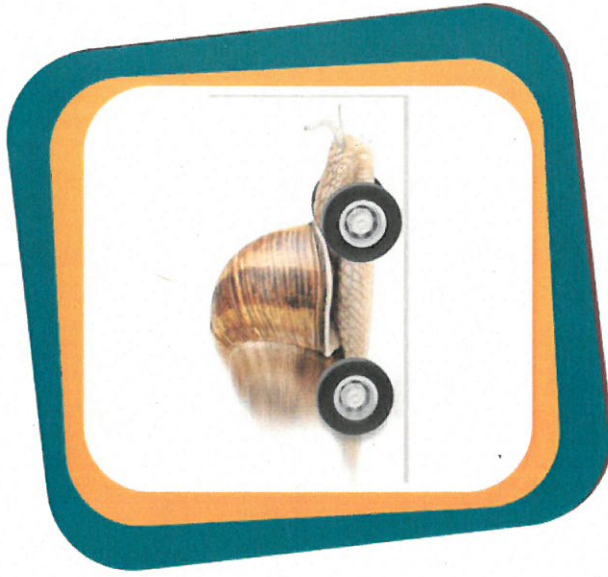
◆ TESSELY Sarah

Pour les réservations:

◆ GODART Cécile

◆ FIEVET Françoise

◆ LAMOTE Stéphanie



Antenne sociale du Plan HP de Durbuy

Rue Basse Cour, 13

6940 BARVAUX S/O

086/219.803

antennesociale@durbuy.be

Pour le pré-relogement:

◆ ADAM Alison

◆ SAUVEUR Carine

Pour le post-relogement :

◆ SARLET Mélanie

QUELS MOYENS DE TRANSPORT ET À QUEL PRIX ?

EDITION 2016

« L'humanité se divise en trois catégories :
ceux qui ne peuvent pas bouger, ceux qui peuvent
bouger et ceux qui bougent. »

[Benjamin Franklin]

Services	Contacts	Prix	Conditions d'accès	Bon à savoir
Forum de la Mobilité ASBL	Grand'Rue, 24 6940 BARVAUX 086/21.96.40.	Tarif TEC (maximum 3€ le trajet)	Accessible à tous. Pour les personnes à mobilité réduite (ne pas savoir marcher 300m seul, chaise roulante ou vue réduite à + de 90%). Pour toutes raisons.	Transport à la demande pour les personnes à mobilité réduite: possibilité de longs déplacements. Pour les personnes valides: transports sur les communes de Durbuy et Hotton. Renseignements sur tous les services existants.
Bus local de Durbuy et sa navette	Grand'Rue, 24 6940 BARVAUX 086/21.96.40.	Tarif TEC	Accessible à tous.	Horaires disponibles sur simple demande ou sur le site www.mobilite.durbuy.be . Le 1er samedi de chaque mois, navette vers Marche (sur demande) et navette Barvaux-Bohon-Durbuy à différentes périodes de l'année.
Centre de Services Communs de Durbuy	Route de Marche, 44 6940 BARVAUX 086/21.29.90.	0,3363€/km 4€/heure d'attente du chauffeur 1€ de prise en charge (remboursement mutuelle possible).	Accessible à tous les habitants la commune de Durbuy et pour toutes raisons.	RAS
A.S.B.L. SOS Assistance Jacques Titeux	Voie Michel, 101A 6940 BARVAUX 0494/47.98.26.	0,35€/km (remboursement mutuelle possible). Prise en charge et temps d'attente gratuits.	Pour toutes personnes âgées et/ou malades.	RAS
CROIX ROUGE activité VSL	Route de Marche, 48 6940 BARVAUX 086/21.33.33.	Pour les transports médicaux : La prise en charge + les 20 premiers kms = 12€ + 0,50€ par km supplémentaire (remboursement mutuelle possible). Pour les transports non-médicaux : 0,3456€/km (temps d'attente gratuit).	Pour toutes personnes et pour toutes raisons.	Chauffeurs bénévoles et véhicules non-adaptés. Réservation 48h avant le transport.
Télé Service du Condroz ASBL	Rue du Perron, 29 4590 OUFFET 086/36.67.18.	Pour les membres (affiliation : 15€/an): 0,33€/km Pour les non-membres : 0,43€/km Attente sur place de maximum 2h.	Pour toutes personnes et pour toutes raisons.	Chauffeurs avec véhicules personnels non adaptés. Permanences les lundis, mardis, mercredis et vendredi de 8h30 à 12h.
Les Passagers du Pays	Route de Marche, 9 6987 RENDEUX 084/34.53.10.	Affiliation : 5€/an + 0,3363€/km départ/retour du domicile du chauffeur. Prise en charge et temps d'attente gratuits.	Pour toutes personnes et pour toutes raisons.	Chauffeurs bénévoles.
Paramédical Team	Rue du Vivier, 10 6900 MARCHÉ-EN-FAMENINE 086/21.23.12.	Forfait de 27,50€ pour les 10 premiers kms + 0,95€/km supplémentaire (comptés départ-retour de Marche). Heure d'attente : 35€.	Pour toutes personnes et pour toutes raisons.	Chauffeurs avec brevet AMU (aide médicale urgente) et TMS (transport médico sanitaire). 24h/24, 7j/7—réservation 24h à l'avance.
Belle et Net ASBL	Place de l'Eglise, 6 6900 WAHA 0499/27.75.71.	0,30€/km + heures prestées en titres services (comptabilisés au départ de l'ASBL et retour).	Pour toutes personnes et pour toutes raisons. Possibilité d'un véhicule adapté (PMR).	Réservation 24h avant le déplacement. Permanences du lundi au vendredi de 8h30 à 12h30 et de 13h30 à 16h30. Possibilité de déplacements le w-e. Service payable au chauffeur.
La Métamorphose	Rue de Marlida, 16 6900 MARLOIE 084/21.28.06	Service bénévole : 0,3468€/km + 2,50€ de prise en charge + 10€/heure d'attente. Service titre service : 1 titre service/heure.	Pour les personnes à mobilité réduite et pour toutes raisons.	Réservation tous les jours ouvrables de 8h30 à 16h30.