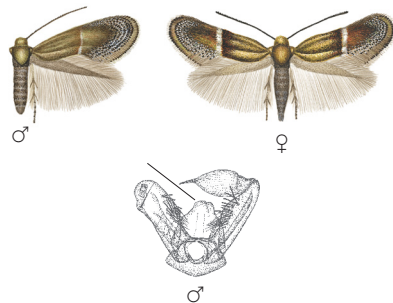


Nyckel till nordiska arter i familjen Douglasiidae, skäckmalar

1. Framvinge glänsande. Labialpalpernas andra segment utan utstående fjäll på undersidan. Genitalklaffar asymmetriska. Uncus knoppformig ***Klimeschia transversella***
timjanskäckmal
- Framvinge matt, grovfjällig. Labialpalpernas andra segment med utstående fjäll på undersidan. Genitalklaffar symmetriska. Uncus saknas. (Släkte *Tinagma*) 2



Key to Nordic species of the family Douglasiidae

1. Forewing glossy. Second segment of labial palps without erect scales on ventral side. Valvae asymmetrical. Uncus bud-like ***Klimeschia transversella***
- Forewing dull, scales coarse. Second segment of labial palp with erect scales on ventral side. Valvae symmetrical. Uncus absent. (Genus *Tinagma*) 2



ARTDATABANKEN

Denna nyckel är publicerad digitalt i [Artfakta](#) och togs fram år 2011 för bokverket Nationalnyckeln till Sveriges flora och fauna. Nyckelns urval av arter avspeglar systematik och svensk förekomst vid denna tidpunkt. Gruppen kan idag omfatta fler eller färre svenska arter och arternas namn kan också ha ändrats.

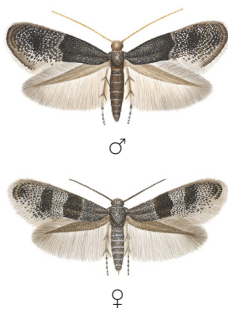
Så här använder du nyckeln: Gå vidare till nästa nyckelsteg genom att klicka på siffran. Genom att klicka på ett namn kommer du till en sida i Artfakta där arten/gruppen presenteras.

Källa: Bengtsson, B.Å. & Johansson, R. (2011). *Nationalnyckeln till Sveriges flora och fauna. Fjärilar: Bronsmalar–rullvingemalar. Lepidoptera: Roeslerstammiidae–Lyonetiidae.* (DE 14–25). Uppsala: ArtDatabanken, SLU.

- 2. Framvinge med tydliga, mörka tvärband 3
- Framvinge utan tydliga tvärband 4

- 2. Forewing with distinct, dark fasciae 3
- Forewing without distinct fasciae..... 4

- 3. Vingspann 8–10 mm.
Sydlig art *Tinagma perdicellum*
smultronskäckmal
- Vingspann 5,5–7,5 mm.
Fjällart..... *Tinagma dryadis*
fjällsippeskäckmal



- 3. Wingspan 8–10 mm.
Southern species
..... *Tinagma perdicellum*
- Wingspan 5.5–7.5 mm. Found
north of the Arctic Circle
..... *Tinagma dryadis*

- 4. Framvinge enfärgat grå, påfallande långsmal *Tinagma ocnerosomellum*
blåeldsskäckmal
- Framvingens bakkant med svartgrå fläck som utåt begränsas av en ljusare, triangulär fläck*Tinagma anchusellum*
oxtungeskäckmal



- 4. Forewing uniformly grey, conspicuously slender
.....*Tinagma ocnerosomellum*
- Forewing grey with a blackish grey dorsal spot, which on the distal side is delimited by a paler, triangular spot.....*Tinagma anchusellum*