

QUIET BRUSSELS

Preventie en bestrijding
plan van de geluidshinder
en trillingen in het Brussels
Hoofdstedelijk Gewest

PLAN DE L'EXPOSÉ

Le Bruit des transports en Région de Bruxelles-Capitale : prérequis

- Cartographie
- Perceptions
- Plaintes

Prévention et lutte contre le bruit : Quelle stratégie ?

- Contexte réglementaire
- Principes et stratégie d'actions
- PLAN QUIET.BRUSSELS

PRÉREQUIS

- La cartographie du bruit est un outil de planification utilisé pour **évaluer les nuisances sonores à l'échelle de la Région**, nuisances actuelles et à venir (nouveaux aménagements) et **préserver l'environnement sonore lorsque celui-ci est satisfaisant**. La cartographie du bruit doit permettre de pointer les éventuels « **points noirs** » nécessitant une **étude plus approfondie**.
- Les enquêtes de perception permettent d'identifier le **ressenti** des bruxellois et leur **état de connaissance** par rapport à la problématique Bruit
- Les plaintes permettent d'identifier les problèmes sur le territoire bruxellois.

INSPIRER LE FUTUR PLAN BRUIT

CONSTATS

CE QUE PENSENT LES BRUXELLOIS DE LEUR RÉGION

Le bruit est « *une chose normale en ville* » (74% des bruxellois) et la « *preuve qu'il y a de la vie* » (65%).

Les **effets sanitaires** les plus cités sont les troubles du sommeil, l'hypertension, le stress et une réduction générale du bien-être

Bruxelles est une ville qui vit tout le temps, **24h/24**

Le bruit est une « *gêne qui augmente sans cesse* » (2/3) et pourrait pousser 41% des bruxellois à **déménager**.

74% des Bruxellois sont favorables à investir dans l'isolation acoustique de leur logement

4 bruxellois sur 10 estiment que leur logement est **mal isolé contre le bruit** et déclarent être gênés par le bruit à leur domicile

Trop peu de bruxellois exposés à des niveaux sonores préoccupant disposent de **locaux de « repli »** avec une ambiance sonore plus agréable.

2.000 activités économiques



QUIET.TRANSPORT



2.100 km de voiries
140 km de tram
40 km de métro
65 km de chemin de fer

385.000 véhicules circulant entre le domicile et le lieu de travail en lien avec la Région bruxelloise, dont près de 40% sont des navetteurs

72% de voiries communales

Près de 7 bruxellois sur 10 sont favorables à l'idée de réserver des zones sans voiture en région bruxelloise, en ce compris dans leur quartier

Les trafics routier et aérien sont les deux premières sources de nuisances sonores des bruxellois

Bruxelles National = 250.000 vols/an (dont la ½ sur RBC)

La technologie aéronautique a permis de diminuer le bruit de 20dB en 30 ans, dans le même temps le trafic aérien a été multiplié par 3 et le nombre de passagers par 5



QUIET.TRANSPORT

Cartographie du bruit multi-exposition en Région de Bruxelles-Capitale
Geluidskarten van het multi-blootstelling lawaai in het Brussels Hoofdstedelijk

Année 2016 - Jaar 2016

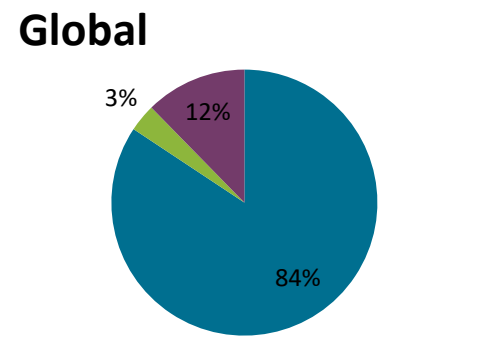
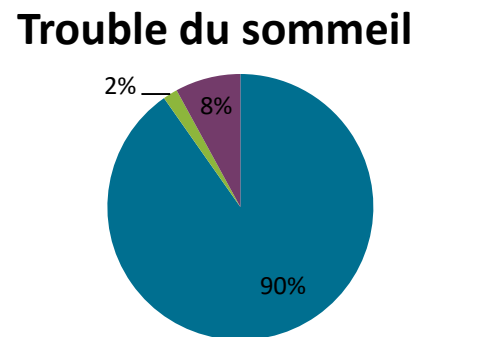
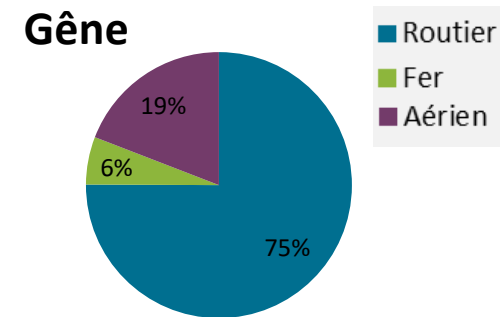
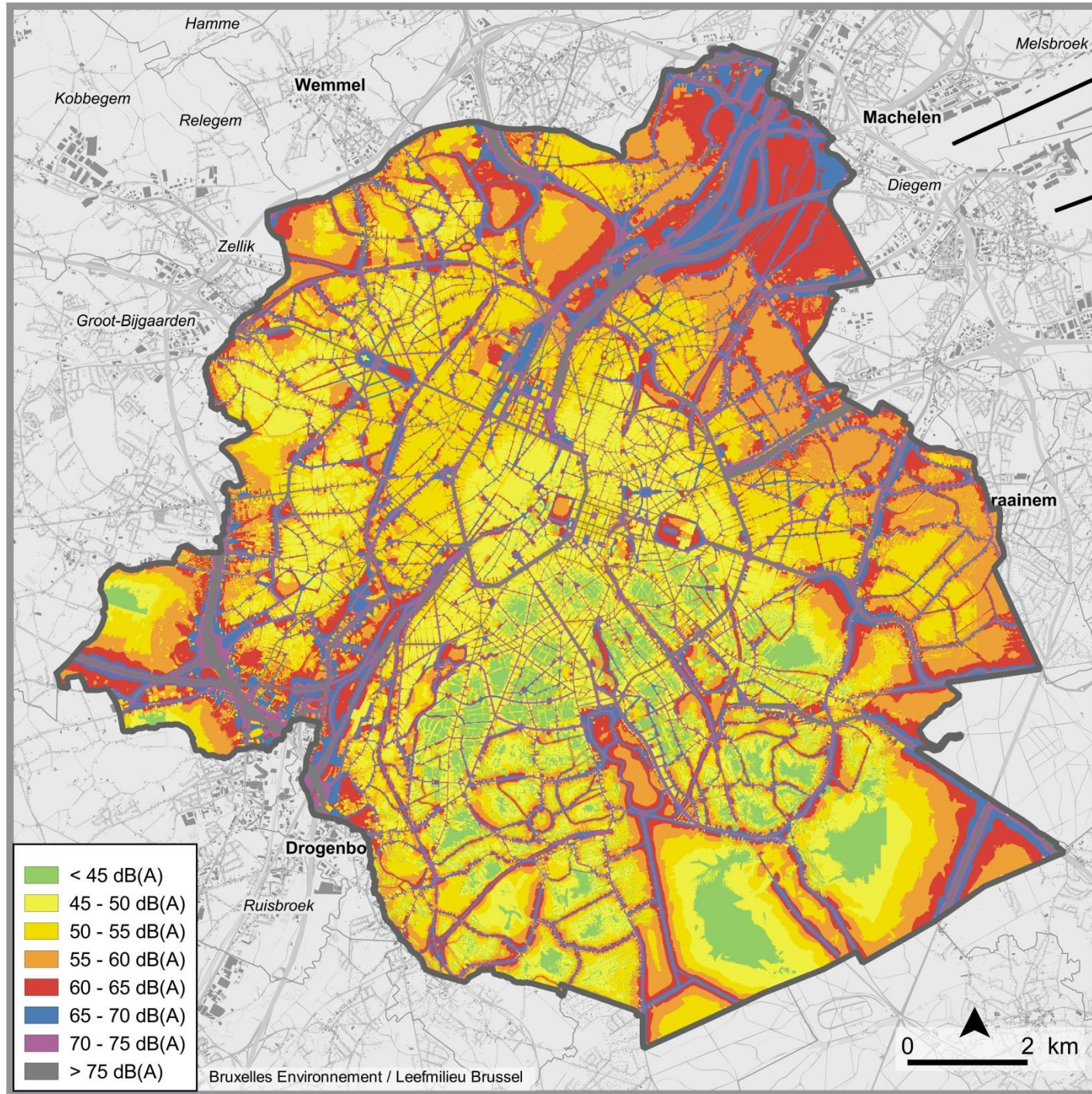
Indicateur Global - Lden (24h/u) - Globale indicator



Indicateur DALY
(Disability Adjusted Life Years - OMS)

Près de **70%** des bruxellois au dessus de 55dB(A) pendant 24h00 et près de **80%** au dessus de 45dB(A) la nuit

Le bruit issu des voitures, des train, des trams et des avions cause **plus de 16 000 morts prématurées** chaque année en Europe



Coût de l'inaction = **516,3 millions €**
(ou 10.326 années de vie en bonne santé perdues à cause des transports)

CONSTATS

LES PLAINTES (TRANSPORTS TERRESTRES)

Bruxelles Environnement traite entre **10 à 20** plaintes liées aux transports terrestres par an

Plus de **20 « ARTICLE 10 »** introduits (Ordonnance Bruit) :

- 11 Routes
- 8 Trams
- 2 Trains
- 1 Ecole

Défauts infrastructures
Défauts équipements, dispositifs
Type de véhicules
Vitesse inappropriée
Trafic important

1 Bruxellois sur deux a déjà été confronté à un problème de bruit. 60% ne se sont adressés à personne



LE BRUIT À BRUXELLES

CONTEXTE BRUXELLOIS

- **Motorisation croissante**
- **Démographie en hausse**
- **Densification du tissu urbain**
 - ▶ **Terrains non bâtis urbanisés**
 - ▶ **Intérieurs d'îlots occupés par des logements**
 - ▶ **Taille des logements tend à diminuer et division des unifamiliales**
 - › plus de logements dans le même espace
 - › plus de personnes dans un même logement
 - › et moins de logements disposant de jardins
- **Demande croissante en loisirs**
 - **Diminue les possibilités de se ressourcer chez soi**



Contexte réglementaire

-
- 1970 → 1970 - 1992 : Premières directives = bruit à l'émission
- 1996 → 1996 : Livre Vert - la politique future de la lutte contre le bruit = exposition au bruit
- 1997 → 17/07/1997 : Ordonnance relative à la lutte contre le bruit en milieu urbain (modifiée le 01/04/2004)
- 2000 → 1^{er} Plan approuvé le 21 juin 2000 = plan d'actions
- 2002 → 25 juin 2002 : Directive - cadre 2002/49/CE relative à l'évaluation et à la gestion du bruit dans l'environnement
- 2009 → 2^{ème} Plan de Prévention et de Lutte contre le Bruit en milieu urbain
- 2010 → Atlas : Bruit des transports, cartographie stratégique en RBC
- 2017 → Nouvelle Cartographie du bruit des transports
- 2018 → 3^{ème} Plan de Prévention et de Lutte contre le Bruit en milieu urbain

QUELLE STRATÉGIE ?

Lutte par cible

- Bruit structurel
- Bruit de voisinage
- Bruit des installations, comportements, activités sur la voie publique

Hiérarchie des principes d'actions

- Réduction à la source
- Réduction à la propagation
- Isolation

Diversité des moyens

- Réglementations et normes
- Recommandations et bonnes pratiques
- Encadrement et suivi
- Communication
- Données
- Instruments financiers
- Investissements travaux



QUIET.BRUSSELS



3 doelstellingen



5 schalen



3 visies



9 thema's

• 45 maatregelen



OBJECTIFS



SANTE

Réduire les effets du
bruit sur la santé
= **augmenter le temps
de séjour au calme**



SOCIAL

Offrir des espaces de
calme à tous
= **augmenter l'accès
aux zones calmes**
= **éviter la dualisation
de la ville (calme vs
bruit)**



ATTRACTIVITE

Améliorer les
conditions d'usage
de la ville
= **maintenir la qualité
résidentielle**
= **permettre le
développement des
activités**

5 SCHALEN

quiet.brussels

INDIVIDU

HABITAT

WIJK

GEMEENTE

GEWEST



3 VISIES



→ **Het geluid van transport bedaren**

- De belangrijkste lawaai-emissies bij de bron beperken
- Kritieke situaties wegnemen

= QUIET.TRANSPORT

→ **Stilte bevorderen**

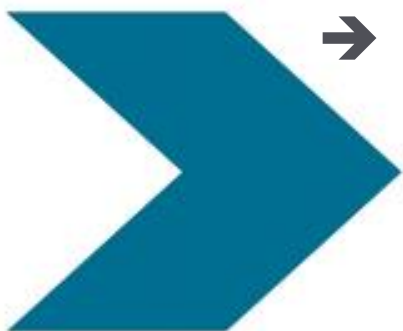
- De geluidsomgeving integreren in de stedenbouw en het duurzaam bouwen
- De toegang van alle inwoners tot een stille zone bevorderen

= QUIET.CITYLIFE

→ **De gemengdheid beheren**

- De harmonieuze co-existentie van de stadsfuncties verzekeren

= QUIET.TOGETHER



TOE TE PASSEN MIDDELEN

Actietypes

QUIET.PLAN

Planning & strategie
(6 maatregelen)

QUIET.ACT

Acties (werken, wet, prime, ...)
(12 maatregelen)

QUIET.MANAGE

Beheer, met name in partnership
(11 maatregelen)

QUIET.COMPUTE

Kennis en observatorium
(6 maatregelen)

QUIET.SENSITIZE

Sensibilisering
(10 maatregelen)

9 THEMA'S



QUIET.TRANSPORT



Modérer les transports motorisés, en prenant en compte le bruit dans les politiques de mobilité visant à réduire l'impact de la voiture en ville, notamment via les interactions avec le plan régional de mobilité GoodMove



Aménager les voiries, en particulier celles qui sont les plus bruyantes, notamment via la création d'une cellule d'accompagnement technique pour les gestionnaires de voiries et via l'identification de moyens financiers spécifiques pour résorber les points noirs.



Gérer les transports publics c'est-à-dire poursuivre la collaboration avec les gestionnaires de réseaux, comme la STIB et Infrabel, en leur permettant de développer un réseau performant offrant une réelle alternative à la voiture tout en réduisant leurs impacts notamment en termes de bruit et de vibrations.



Encadrer le bruit des avions, en prônant la recherche de solutions durables et équilibrées en concertation avec les autorités fédérales et les gestionnaires de l'aéroport et en poursuivant les actions précédemment menées, notamment la protection des zones densément bâties et des périodes nocturnes.



QUIET.TRANSPORT

➤ Modérer les transports motorisés



Mesure 1

Prendre en compte l'acoustique dans l'élaboration des **plans et des projets de mobilité**

Mesure 2

Renforcer la **Ville 30**

Mesure 3

Monitorer l'**exposition de la population** au bruit des transports

Mesure 4

Modifier les **comportements** des automobilistes

Bruxelles Mobilité

Communes

STIB

Infrabel / SNCB

Belgocontrol / BAC

SPF Mobilité &
Transports



QUIET.TRANSPORT

➤ Aménager les voiries

Mesure 5

Créer une **cellule d'accompagnement** bruit pour les projets d'aménagement de voiries

Mesure 6

Assainir ou améliorer les zones de forte exposition



Bruxelles Mobilité

Communes

STIB

BELIRIS

SAU

Brulocalis

local.brussels





QUIET.TRANSPORT

➤ Aménager les voiries

Mesure 7

Préciser le cadre d'intervention des pouvoirs publics en cas de **plaintes collectives**

Mesure 8

Assurer la **veille technologique** en matière de bruit des transports

Mesure 9

Promouvoir les **bonnes pratiques** pour les gestionnaires de voiries



Bruxelles Mobilité

Communes

STIB / De Lijn / TEC

Infrabel / SNCB

BUP

BELIRIS

CRR

FEBIAC

Agoria

SPF Mobilité &
Transports

SPF Environnement

SPF Economie





QUIET.TRANSPORT

➤ Gérer les transports publics

Mesure 10

Poursuivre la lutte contre le bruit et les vibrations des **transports publics urbains**

Mesure 11

Poursuivre la lutte contre le bruit et les vibrations du **transport ferroviaire**



ENQUÊTE PUBLIQUE

DU 15 OCTOBRE AU 15 DÉCEMBRE

Le PLAN QUIET.BRUSSELS, tel que soumis à l'enquête publique, est constitué

- du rapport de mise en œuvre du plan 2009-2018 ;
- d'une brochure reprenant le contexte, les objectifs, la stratégie et les mesures du plan ;
- d'une compilation des fiches documentées bruit de l'état de l'environnement (bruxellois), en soutien au plan 2019 ;
- du rapport sur les incidences environnementales du projet de PLAN QUIET.BRUSSELS.

ENQUÊTE PUBLIQUE

DU 15 OCTOBRE AU 15 DÉCEMBRE

NL FR QUI SOMMES-NOUS? CONTACT PROFESSIONNELS ÉDUCATION

 **bruxelles environnement.brussels** 

THÈMES GUICHET ACTION DE LA RÉGION AGIR AU QUOTIDIEN DOCUMENTATION ET CARTES ACTUALITÉS

NEWS

- > - Tout -
- > Air - climat
- > Alimentation
- > Bâtiment
- > Bien-être animal
- > Bruit
- > Consommation durable
- > Déchets - ressources
- > Eau
- > Emploi et économie
- > Énergie
- > Espaces verts et biodiversité
- > Mobilité

Plan QUIET.BRUSSELS : ensemble, imaginons de meilleurs environnements sonores pour demain !

Plan QUIET.BRUSSELS : ensemble, imaginons de meilleurs environnements sonores pour demain !

09/10/2018



De jour comme de nuit, Bruxelles bouge, vit et fait donc du bruit ! Transports, vie sociale et culturelle, activités économiques, voisinage... sont autant de sources de plaisir et d'échanges. Mais à côté des bruits assumés, agréables à entendre, d'autres bruits, excessifs, représentent une réelle pollution acoustique.

Ainsi, le bruit a de multiples répercussions dans la vie quotidienne. Parfois, le bruit dérange, indispose et rend malade. Il perturbe en particulier le sommeil et la capacité de concentration, tout comme il accroît le risque de maladies cardio-vasculaires. Outre les conséquences néfastes pour la santé, le bruit influe sur l'urbanisation, car la tranquillité constitue un critère de poids pour la qualité de l'habitat, du milieu bâti et du paysage. Il s'agit donc d'un véritable enjeu de société.

Le bruit est une des conséquences du dynamisme de Bruxelles mais il doit rester compatible avec la qualité de vie de plus d'un million

Plus d'infos sur : <https://environnement.brussels/quietbrussels>



bruxelles
environnement
.brussels 

02 775 75 75 · WWW.ENVIRONNEMENT.BRUSSELS

Département Bruit. Contacts: Marie Poupé (mpoupe@environnement.brussels, 02/563.41.09)