

## Plus qu'un champ de bataille

On dénombre pas moins de 126 «Waterloo» dans le monde, c'est dire combien la célèbre bataille a marqué les esprits. Un must dans la région.

Symbolique incontournable du lieu : la Butte du Lion, un promontoire panoramique, l'endroit où le prince d'Orange, commandant en chef du 1<sup>er</sup> Corps de l'armée de Wellington, fut blessé. La montée au sommet de cette butte par un escalier de 226 marches constitue un must, 200 000 hommes issus de 7 nations se sont battus le 18 juin 1815 dans les champs environnants devenus zone protégée.

### Trois lieux emblématiques

Face à la Maison du Tourisme, au centre-ville, le **Musée Wellington** est l'ancien quartier général du duc anglais, il y séjourna les 17 et 18 juin 1815. Tactique, diplomatie et stratégie au menu du jour. Wellington y écrira la dépêche de la victoire. Une salle détaille les phases de l'affrontement. « La Suffisante », canon tirant des balles de 6 livres pris sur le champ de bataille, y trône avec... suf-



La Butte du Lion est un incontournable du site, qui s'étend sur plusieurs hectares.



fisance.

Direction le **Hameau du Lion** et la fameuse Butte du haut de laquelle un panorama dévoile le théâtre de la bataille. Qui étaient les opposants ? Quel était l'enjeu ? Les velléités de Napoléon à reconquérir son empire n'étaient pas du goût de tous. Citons entre autres l'Angleterre, la Prusse, l'Autriche et la Russie, décidées à attaquer Napoléon sur ses terres. L'Empereur les précéda cependant et atta-

qua les Anglais et les Prussiens à Waterloo. On y compta plus de 13 000 morts, 35 000 blessés... Après la défaite de Napoléon, un vent de paix soufflera sur l'Europe.

Deux films et la balade en véhicule tout-terrain décodent la trame des combats. Le Panorama présente une fresque sonore de la bataille de 110 m de circonférence, le Musée de Cire met en scène Napoléon, Wellington et Blücher la veille du jour J...

Au final, non loin du Hameau, la ferme du Caillou abrite le **dernier QG de Napoléon** où l'Empereur et son état-major passèrent la nuit du 17 juin 1815. Le calme relatif avant la tempête... ■

► Le « Pass 1815 » donne accès aux 8 attractions de référence (tarif réduit) : Musée Wellington, Hameau du Lion (Butte du Lion, Panorama, Musée de Cire, les 2 films, le Battlefield Tour) et le dernier QG de Napoléon.

## On se promène à Lasne et Genappe

Lasne, véritable écrin de verdure et paradis des promeneurs... La commune brabançonne, qui regroupe d'anciens villages dont l'origine remonte aux XI<sup>e</sup> et XII<sup>e</sup> siècles, propose 210 km de promenades balisées. Dans 12 promenades à Lasne, on trouve 12 itinéraires de 8 à 14 km, tandis que les 15 nouvelles promenades à Lasne renferment 15 itinéraires de 4 à 6,5 km.

### Genappe la bucolique

Genappe est la commune la plus étendue du Brabant wallon et abrite le « chemin de Saint-Jacques » sur son territoire. La commune a su préserver ses espaces verts et son caractère es-



Le sentier Grand Pré, à Lasne, est l'une des balades proposées dans la région.

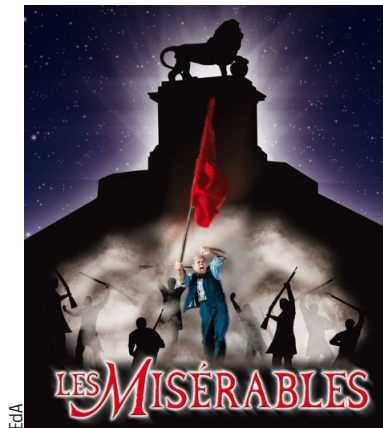
sentiellement rural. De vastes horizons champêtres, bordés de grands bois et parsemés de hameaux pittoresques offrent des lieux de balades authentiques. Une carte de 15 promenades pé-

destres, un circuit équestre de 18,5 km et deux circuits de 25 km adaptés au vélo (un circuit VTT et un circuit cyclotouristique) facilitent la découverte de ces recoins bucoliques. ■

## Les 150 ans des « Misérables »

Le 30 juin 1861, à 8 h 30 du matin, Victor Hugo achevait, « dans le mois de Waterloo, sur le champ de bataille de Waterloo », pour reprendre ses mots, l'écriture de sa plus grande œuvre, *Les Misérables*. À l'occasion du 150<sup>e</sup> anniversaire de cet événement, l'échevinat de la Culture et du Tourisme de Waterloo, l'Espace Bernier, le Musée Wellington, l'ASBL Bataille de Waterloo 1815, la Maison du Tourisme de Waterloo et Del Diffusion ont mis sur pied une programmation prestigieuse. Dix rendez-vous sont proposés, dont une exposition inédite. « **Les Misérables, 150 ans à Waterloo** »

En coproduction avec l'Espace Bernier, le Musée Wellington pro-

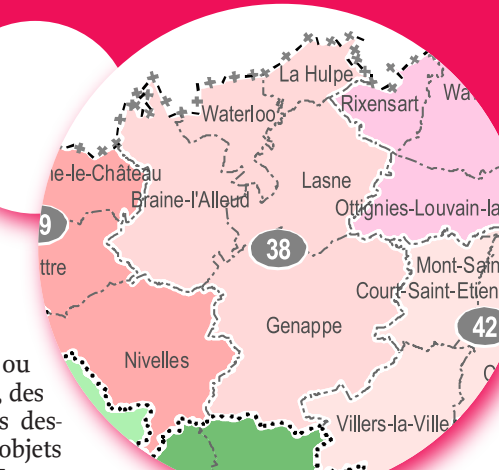


Outre l'expo, le spectacle « Les Misérables » est très attendu.

pose une exposition du 30 juin au 30 septembre prochains. On pourra y admirer des manuscrits autogra-

phes, des éditions originales ou illustrées, des livres précieux, des sculptures, des gravures, des dessins, des photographies, des objets personnels de Victor Hugo. Toutes ces pièces uniques, dont certaines n'ont jamais été montrées au public, illustreront les prémices des *Misérables*, mais aussi les épisodes liés à la présence d'Hugo à Waterloo, à la publication du livre et à sa destinée littéraire, ainsi qu'à son influence sur la vie intellectuelle.

Les autres manifestations sont détaillées dans l'agenda ci-contre. ■  
► « Les Misérables, 150 ans à Waterloo », du 30/06 au 30/09, de 9 h 30 à 18 h. Musée Wellington, chaussée de Bruxelles 147 à 1410 Waterloo. 02 357 28 60 - [www.museewellington.be](http://www.museewellington.be) [museewellington@skynet.be](mailto:museewellington@skynet.be)



### Agenda des activités touristiques 2011

#### Waterloo célèbre les 150 ans des « Misérables »

Du 6 au 17 septembre, à 20 h 30, au pied de la butte, le grand spectacle *Les Misérables*.  
► [www.lesmiserables2011.be](http://www.lesmiserables2011.be)

De mi-septembre à mi-novembre 2011, à l'Espace Bernier, *Les Misérables, par le petit bout de la lorgnette*.  
► Espace Bernier, rue F. Libert 26 à 1410 Waterloo - 02 354 47 66.

Les 10 et 11 septembre, de 9 h 30 à 18 h 00, au Musée Wellington, les Journées du Patrimoine.  
► Musée Wellington, chaussée de Bruxelles 147 à 1410 Waterloo. 02 357 28 60 - [www.museewellington.be](http://www.museewellington.be) [museewellington@skynet.be](mailto:museewellington@skynet.be)

Tout au long de l'année, projet théâtral autour de Fantine, Cosette et du procès d'Arras.  
► Espace Bernier, rue F. Libert 26 à 1410 Waterloo - 02 354 47 66

#### Belgo-Festival

Tout au long du mois de septembre, Waterloo proposera spectacles et animations culturelles d'artistes belges.

#### Fondation Folon

Un voyage au pays du rêve et de la poésie. On entre dans cet univers magique où l'architecture, les sons, les jeux de lumière, les effets d'optique se mêlent aux plus belles images de l'un de nos grands artistes belges : l'aquarelliste et sculpteur Jean-Michel Folon. Après la visite, on découvre toute la richesse de la faune et de la flore du merveilleux parc Solvay.  
► Ferme du Château de La Hulpe. Drève de la Ramée à 1310 La Hulpe. Ouvert tous les jours sauf le lundi, de 10 h à 18 h - 02 653 34 56 [www.fondationfolon.be](http://www.fondationfolon.be)

### La Maison du Tourisme de Waterloo en pratique

#### Les communes

La Maison du Tourisme de Waterloo couvre cinq communes : La Hulpe, Braine-l'Alleud, Waterloo, Lasne et Genappe.

#### En pratique

En face du Musée Wellington et à côté de la Chapelle Royale, la Maison du Tourisme propose un service multilingue et un large éventail de brochures sur la région.

Ouvert tous les jours (sauf le 25/12 et le 1/1), d'octobre à mai de 10 h à 17 h et de juin à septembre de 9 h 30 à 18 h.

► Chaussée de Bruxelles 218 à 1410 Waterloo. 02 352 09 10 - [info@waterloo-tourisme.be](mailto:info@waterloo-tourisme.be) [www.waterloo-tourisme.be](http://www.waterloo-tourisme.be)