



# HOUYET GUIDE PRATIQUE 2022 PRAKTISCHE GIDS

*Le paradis des promeneurs*

*Het wandelparadijs*





# BIENVENUE À HOUYET

## Welkom te Houyet



### AVANT-PROPOS/Voorwoord

Riche par sa beauté naturelle, Houyet surtout connu pour ses célèbres descentes de la Lesse en Kayak, offre une atmosphère de légendes et de poésie qui émerveille depuis longtemps petits et grands et procure aux touristes qui s'y attendent, une sensation de bien-être.

La commune de Houyet est un centre de villégiature idéal. On peut y faire, sur tout son territoire, de ravissantes promenades en forêt et dans la campagne qui conduisent à la découverte d'un patrimoine naturel remarquable.

Séduits par la beauté de la région, nos souverains successifs ont fait de Houyet, depuis 1837, leur résidence secondaire privilégiée.

Houyet is natuurlijk vooral gekend voor zijn afvaart van de Lesse per kayak, maar ook door zijn natuurlijke schoonheid heerst er een legendarische sfeer waardoor menig bezoeker reeds bekoord werd.

Houyet is vooral een geschikt vakantieoord, waar men heerlijke wandelingen kan maken die u door bos en platteland voeren terwijl u kan genieten van de natuurlijke pracht van het landschap.

Zelfs onze vorsten waren bekoord door de prachtige natuur en sinds 1837 hebben zij hier in Houyet hun geliefd buitenverblijf.



## BUREAU D'ACCUEIL / Onthaalbureau DE L'OFFICE DE TOURISME - V.V.V.



Office du Tourisme



BIENVENUE VELO  
FIETS WELKOM  
BIKES WELCOME  
RADFAHRER WILKOMMEN



T: (+32)(0) 84 34 53 27  
info@famenneardenne.be  
www.famenneardenne.be

Gare de Houyet  
rue de la Station, 21a  
5560 HOUYET

ONTHAALBUREAU :  
Station van Houyet  
Tél.-Fax : 082/22 32 14

PERSONNE DE CONTACT :  
CONTACTPERSOON :  
Birgit De Busscher

Site Internet :  
[www.tourismehouyet.be](http://www.tourismehouyet.be)

E-mail :  
[info@tourismehouyet.be](mailto:info@tourismehouyet.be)

#### OUVERTURE :

- Lu-Ve : 9h-12h et 13h-17h
- Samedi et jours fériés : 9h-12h
- Juillet et août : samedis et dimanches 9h-12h et 13h-17h

#### OPENING :

- Open van ma. tot vrij.  
9u-12u en 13u-17u
- Zaterdag- en feestdagen : 9u-12u
- Juli en augustus: Zaterdag- en zondagen: 9u-12u et 13u-17u

#### SIÈGE SOCIAL :

SOCIALE ZETEL : Rue Saint-Roch, 15  
5560 HOUYET



Avec le soutien du Commissariat Général au Tourisme de la Région Wallonne  
Met de steun van het Commissariaat Generaal voor Toerisme van het Waalse Gewest



# HOUYET, CONTRÉE DE BALADES ... HET WANDELPARADIJS...

A l'orée de nos Ardennes, Houyet dévoile à ceux qui s'y promènent tous les menus ou grands plaisirs d'une Wallonie généreuse et secrète. Il y a là une échappée idéale pour tous les adeptes de la nature et des sports de plein air. Bien sûr, je pourrais vous parler de la variété de nos paysages, des somptueux panoramas sur nos rivières fantaisistes, des forêts giboyeuses et des vallées verdoyantes qui ouvrent le regard sur une faune et une flore d'exception.

Mais j'ai plutôt choisi de vous convier à venir découvrir nos balades...

Balades en kayak, à pied, à cheval, à vélo, balades culinaires, artistiques ou historiques, toutes vous invitent à musarder et vous conteront, chacune à leur façon, l'âme de notre région.

Si vous êtes persuadés que la randonnée est bien plus qu'un simple mode de déplacement, venez partager avec nous la passion de cette terre.

Aan de deur van de Ardennen ontsluit Houyet veel pret van een geheimzinnig en edelmoedig Wallonië aan diegene die er wandelen. Voor al de liefhebbers van de natuur en sport in open lucht is dit een ideale ontglijping.

Ik kan u inderdaad vertellen over de afwisseling van onze landschappen, de bossen met wild en de groene valleien die een fantastische fauna en flora bezitten.

Maar ik verkies eerder om u te verleiden met onze wandelingen... per kayak, te voet, per fiets, te paard, ook culinaire rondleidingen, artistiek of historisch, ze nodigen u allemaal uit om te lanterfanten en ze vertellen elk de ziel van onze streek.

Als u ervan overtuigd bent dat wandelen meer is dan dat, kom dan deze passie delen...

Le Président de l'Office du Tourisme,  
De voorzitter van de V.V.V.,  
Jean Dethise.

## SOMMAIRE/Inhoud

<b>Culturel Cultureel</b>	<b>11</b>	
<b>Monuments remarquables</b> Merkwaaardige monumenten	<b>12-13</b>	
<b>Alimentation</b> Voeding	<b>14-17</b>	
<b>Produits du terroir</b> Streekprodukten	<b>18-21</b>	
Petite Restauration Snacks	22-24	
<b>Loisirs</b> Ontspanning	<b>25-32</b>	
<b>Hôtels Restaurant</b>	<b>33-36</b>	
<b>Restaurants</b>	<b>37-41</b>	
<b>Chambres d'Hôtes</b> Gastenkamers	<b>42</b>	
<b>Gîtes</b> Landelijke verblijven	<b>43-49</b>	
<b>Manifestations</b> Evenementen 2022	<b>55</b>	
<b>Campings</b>	<b>56-57</b>	
<b>Infos Pratiques</b> Praktische informatie	<b>58</b>	
<b>Jumelage Rasteau</b>	<b>59</b>	



## Merci de ne pas abandonner vos déchets...

L'eau draine tout, entraîne tout...

En surface, l'eau de pluie ruisselle et rejoint tout un cheveu de petits et moyens cours d'eau qui descendent vers la Lesse, jusqu'à la Meuse près de Dinant. L'eau emporte les déchets qui s'accrochent aux arbres de la rive, se déposent sur les berges lors des crues, ou sont entraînés plus loin.

Une partie de l'eau percole jusqu'à la nappe souterraine, soit lentement, soit très rapidement selon la nature du sol. Dans les calcaires, l'eau a creusé de nombreuses cavités et circule très rapidement, entraînant les pollutions diffuses directement vers les nappes phréatiques (on parle alors de sites karstiques, ils sont très nombreux sur la commune de Houyet).

L'habitant, le résident, le campeur, le visiteur d'un jour, nous sommes tous responsables solidairement du respect de cette ressource certes abondante mais si fragile... Chaque geste compte, chaque geste peut sauvegarder de même que chaque geste peut abîmer.

Les petits ruisseaux font les grandes rivières.

Préservons-les !

Le contrat de rivière rassemble 19 communes, deux provinces, les administrations régionales concernées et d'autres partenaires décidés à travailler ensemble pour sauvegarder les ressources en eau.

Plus d'infos sur [www.crlesse.be](http://www.crlesse.be),  
au 084/222 665  
ou par mail [info@crlesse.be](mailto:info@crlesse.be)



## Gelieve jullie afval niet achter te laten...

Het water legt droogt en sleept alles met zich mee...

Aan de oppervlakte stroomt het regenwater en sluit zich aan bij een heleboel kleine en middelgrote waterlopen die afzakken naar de Lesse, tot aan de Maas bij Dinant. Het water sleurt al het afval mee die zich vasthoudt aan de bomen van de oevers en die zich afzetten op de bermen tijdens overstromingen of weg worden gedreven.

Een deel van het water sijpelt in het grondwater, langzaam of zeer snel afhankelijk van de aard van de bodem. In het kalksteen heeft het water veel holtes gegraven en stroomt zeer snel, waardoor de verontreiniging rechtstreeks naar het grondwater gaat.

De bewoner, de kampeerder, de ééndagsbezoeker, wij zijn allemaal gezamenlijk verantwoordelijk voor de eerbiediging van deze overvloedige maar kwetsbare bron... Elk gebaar telt, elke beweging kan zowel beschermen als beschadigen.

Kleine stroompjes maken grote rivieren, laten we ze koesteren!

Het riviercontract verenigt 19 gemeenten, 2 provincies, de regionale besturen en andere partners die besloten hebben samen te werken om water middelen te besparen.

Meer info op [www.crlesse.be](http://www.crlesse.be)  
of 084/222 665  
of via mail [info@crlesse.be](mailto:info@crlesse.be)



Nous, habitants de la commune de Houyet, sommes heureux et fiers de vous accueillir dans notre belle contrée.

Nous souhaitons cependant vous rappeler certains principes en vue de garantir une cohabitation harmonieuse et la préservation des richesses de notre territoire.



Quels que soient l'objet et la durée de votre visite, nous vous invitons en toutes circonstances à veiller au respect des gens qui habitent et travaillent ici.

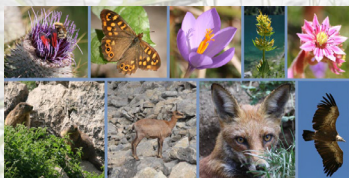


Cela passe par une attention soutenue aux diverses émissions sonores, en particulier aux heures de repos habituelles de la plupart d'entre nous.



Nous sommes également très attentifs à la gestion des déchets et nous vous invitons à partager cette préoccupation.

Lors de votre séjour, pensez à trier vos détritiques et n'en jetez jamais dans la nature, notamment durant vos randonnées pédestres et vos descentes de la Lesse en Kayak! Pensez également à tenir votre chien en laisse.



La rivière et les forêts (et notamment la faune et la flore qu'elles recèlent) font la splendeur de notre terroir.

Ce sont des milieux fragiles et nous accordons la plus grande importance à leur entretien.

Ensemble, amplifions nos efforts pour davantage de respect ! Merci d'y participer !



Wij, bewoners van de gemeente Houyet, zijn blij en fier jullie te verwelkomen in onze mooie streek.

Wij zouden jullie graag enkele principes willen herinneren om een harmonieuze samenwoning te behouden en de rijkdom van ons gebied te bewaren.



Ongeacht het doel en de duur van uw bezoek, nodigen wij u uit in alle omstandigheden om respect te hebben voor de mensen die hier wonen en werken.

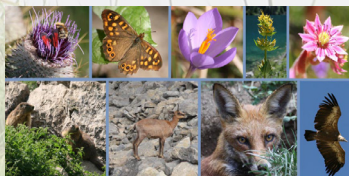


Dit vraagt veel aandacht voor de verschillende geluidsstoornissen, in het bijzonder op rusturen voor de meeste van ons.



Wij zijn ook zeer nauwlettend op het afvalbeheer en wij nodigen u uit om deze zorg te delen.

Vergeet niet tijdens uw verblijf om uw vuilbak te sorteren en gooi hem niet in de natuur, vooral tijdens wandelingen en het afdalen van de Lesse per kayak! Denk er ook aan om jullie hond aan de leiband te houden.



De rivier en de bossen (met de fauna en flora die ze bevatten) zijn de pracht van onze regio.

Het zijn kwetsbare gebieden en wij hechten veel belang aan hun onderhoud en bewaring.

Laten we onze inspanningen versterken voor meer respect! Bedankt om eraan deel te nemen!

# Celles

Informations - Inlichtingen :

Asbl «Tourisme et Culture de Celles»  
Asbl «Office du Tourisme de Houyet»  
[www.tourismehouyet.be](http://www.tourismehouyet.be)  
[www.beauxvillages.be](http://www.beauxvillages.be)  
[www.eglisesouvertes.be](http://www.eglisesouvertes.be)

M. Jacques LEBRUN

Tel. 0497/307 334

57.jacques.lebrun@gmail.com

Rue St-Hadelin, 12/a - 5561 CELLES



TOURISME ET CULTURE DE CELLES

## UN DES PLUS BEAUX VILLAGES DE WALLONIE EÉN VAN DE MOOISTE DORPEN VAN WALLONIE

### Eglise Romane "Saint-Hadelin"

Ouverte tous les jours de 10h à 18h.

Ancienne Collégiale érigée au XIe siècle par les disciples de Saint-Hadelin (617-690).

Monument classé au patrimoine majeur de Wallonie.

Style Mosan, cryptes du VIIe et du XIIe siècles, chemin de croix en pierre, stalles du XIIIe siècle.

Spécialités locales à déguster. Visites guidées pour groupes (min. 20 personnes).

### Romaanse kerk "Heilige Hadelinus"

Elke dag open van 10u tot 18u

Deze oude collegiale kerk werd in de XI de eeuw gebouwd door de volgelingen van de Heilige Hadelinus (617-690). In de Maaslandse stijl, VII de en XII de eeuwse crypten, stenen kruisweg, koorgestoelte uit de XIII de eeuw.

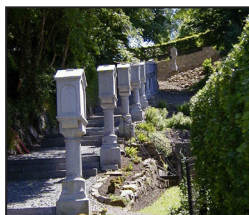
Belangrijk erfgoed van Wallonie.

Monument geclassificeerd als een belangrijk erfgoed van Wallonië.

Streekspecialiteiten zijn te proeven. Rondleidingen voor groepen (min. 20 personen).



Maisons fleuries



Chemin de Croix



Compagnie de la Terre de Celles



Tank Panther WWII

Parcours didactique sur la bataille des Ardennes de 6 km (à pied ou en voiture)

*Historische route van het Ardennenoffensief (6Km te voet of met auto)*

Circuit d'interprétation tracé au coeur du village (pédestre-2Km)

*Uitgelegd traject in het hart van het dorp (te voet-2Km)*

Audio-guide ([www.zีวิต.com/tourisme/celles](http://www.zีวิต.com/tourisme/celles))

Spécialités locales: la cuvée St. Hadelin, le fromage l'Ermite et le chausson Cellois.  
*Lokale streekproducten; bier St. Hadelin, de kaas van de «Ermite» en de 'chausson cellois'*

Visitez le nouveau site des  
Plus Beaux Villages de Wallonie:  
[www.beauxvillages.be](http://www.beauxvillages.be)



LES PLUS BEAUX  
VILLAGES DE  
WALLONIE  
BELGIQUE

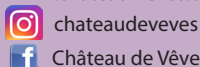


# Château de Vêves

## Kasteel van Vêves

Route de Furfooz, 3 - 5561 CELLES  
Tél. 082/66.63.95 / 93  
Fax : 082/66.60.36

E-mail : [contact@chateau-veves.be](mailto:contact@chateau-veves.be)  
[www.chateau-veves.be](http://www.chateau-veves.be)



### « Le Château de la Belle au Bois Dormant »

Tous les enfants sont déguisés en chevalier et princesse durant leur visite !

Nouveauté : Chuuut ! Venez découvrir la véritable Belle au Bois Dormant qui s'est assoupie dans l'une des chambres du Château ...

En plus de la Belle, c'est un château coquet, meublé et à taille humaine que vous visiterez, la résidence des Comtes Liedekerke Beaufort depuis le 13ème siècle. Un château culturel classé patrimoine exceptionnel. Une petite carte postale des Ardennes. Tous les enfants sont déguisés en princesse et chevalier durant leur visite. Chasse au trésor (sans réservation) & visites ludiques spécial familles (sur réservation). (Voir site web)

### « Het doornrosje Kasteel »

Al de kinderen zijn verkleed in ridder en prinses gedurende hun bezoek!

Nieuw : Chuuut! Ontdek de ware Doornrosje die indommelde in één van de kamers van het Kasteel ... In aanvulling op de mooie slaapster is het kasteel dat u bezoekt bemeubeld en ingericht met smaak, de woonplaats van de graven Liedekerke Beaufort sinds de 13e eeuw. Een cultureel historisch kasteel geklasseerd erfgoed. Een kleine postkaart van de Ardennes. Alle kinderen worden verkleed als prinses en ridder tijdens hun bezoek. Schatzoektocht (op reservatie) & speciale bezoeken voor gezinnen (reserveren verplicht). (Zie website)

#### Horaire

Individueel :  
Ouvert du 02/04 au 6 novembre inclus  
10h-17h weekends et jours fériés  
Du 15/07 au 31/08, vacances de Pâques et de Toussaint; ouvert tous les jours de 10h à 17h

Groupe à partir de 20 pers : Ouvert tous les jours sur réservation du 1er janvier au 31 décembre. Visites spéciales familles toute la saison; consultez le site web

Enfants : 5,00€  
Guidage : 65€

Durée : 1h30

#### Openingsuren

Individueel :  
Open van 02/04 tot en met 6 november  
10u - 17u weekends en feestdagen  
Van 15/07 tot 31/08, Paasvakantie en Allerheiligenverlof; elke dag open van 10u tot 17u

Groep vanaf 20 pers : Dagelijks geopend op afspraak vanaf 1 januari tot en met 31 december. Speciale familie bezoeken gedurende het gehele seizoen. Raadpleeg onze website

Tarif :  
Adulte : 8€  
Senior-étudiant-groupe : 7€

Tarief :  
Volwassenen : 8€  
gepensioneerden-studenten - Groupe - 7€  
Kinderen : 5,00€  
Gids : 65€

Duur : 1u30



Ecomusée de l'artisanat  
" LA BESACE "  
La maison Tricnaux  
Restauration : J.A.P.E.L., arts  
et métiers  
Avec le soutien du  
Ministère de la Région Wallonne.

# La Besace

M. GILLIS

Rue du Château, 36  
5564 WANLIN

Renseignements et réservations  
Inlichtingen en reserveringen :

Fax : 082/66.65.03

Mail: constantgillis@skynet.be

Gsm : 0471/536.424 - 0479/795.685



Ecomusée La Besace

## «Eco-musée de la vie locale et de l'artisanat»

## «Eco-museum van het plaatselijke leven en de ambacht»

- Visites individuelles  
Individuele bezoeken
- Visites pour écoles  
Bezoeken voor scholen
- La fermette traditionnelle  
Het traditionele hoefetje
- Sur réservation ; la table aux saveurs locales  
et saisonnières  
Op reservatie ; plaatselijke en  
seizoengebonden lekkernijen
- La crêperie  
Het pannenkoekenhuis
- La promenade dans un site naturel  
Wandeling in een natuurlijke omgeving

Ouvert toute l'année de 9h à 17h

(dernière visite à 16h)

Open het hele jaar van 9h tot 17h

(laatste bezoek om 16uur)

Dimanche et jours fériés de 14h à 17h

Zondag en feestdag van 14u tot 17u.

Il est prudent de téléphoner à l'avance

Gelieve op voorhand te bellen

Entrée du musée : 2,00 € (visite guidée)

Enfants >5 ans : 1,50 € (geleid bezoek)

kinderen >5 ans : 1,50 €.

Ecole: 1,50 € par élève, accompagnant gratuit

School: 1,50 € per leerling, begeleider gratis.



Li briqu'teuse



# Le Château Royal d'Ardenne

## Le saviez-vous ?

Le roi Léopold II fit construire le Château Royal d'Ardenne à Houyet en 1874 dans le magnifique parc du Domaine d'Ardenne. C'était le plus beau château de Belgique. Le roi Léopold II en fit un hôtel de grand luxe pour attirer à Houyet les têtes couronnées et les plus grosses fortunes du monde entier ; il voulait que la Belgique, Houyet en particulier, soit le centre touristique de l'Europe. Pari réussi ! Ce grand palace européen vécut une époque fabuleuse entre 1899 et 1949, d'abord sous la houlette de la Compagnie des Wagons-Lits jusqu'en 1911, puis sous la houlette de la famille Marquet de 1922 à 1949. Meurtri par les 2 guerres, le Château Royal d'Ardenne ferma définitivement ses portes en 1950. Il fut alors abandonné et périt dans les flammes en 1968 avant d'être démolit et rasé en 1970.

Plus d'informations sur  
<https://chateaudardenne.wixsite.com/lemineur>

## Wist u het ?

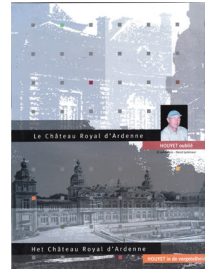
Koning Léopold II laat het Château Royal d'Ardenne optrekken in 1874, in het prachtige park van het domein Ardenne. Vervolgens laat Léopold II het kasteel ombouwen tot een luxueus hotel met de bedoeling koningen en andere rijken uit de hele wereld naar Houyet te lokken. Hij wilde dat België, in het bijzonder Houyet, het toeristische centrum van Europa zou worden. Die wens werd bewaarheid in de periode van 1899 tot 1949, toen dit luxueuse tophotel gouden tijden beleefde, tot 1911 onder leiding van de Compagnie des Wagons-Lits en tot 1949 onder het bewind van de familie Marquet. Vanwege de schade die tijdens de 2 wereldoorlogen werd aangericht, gingen de deuren van het Château Royal d'Ardenne definitief dicht in 1950. Het kasteel stond leeg en ging in 1968 in vlammen op, om vervolgens tot de grond te worden afgebroken.

Meer informatie op  
<https://chateaudardenne.wixsite.com/lemineur>

Edition standard / Standaarduitgave

avec couverture en carton souple  
met soepele kartonnen kaft: 60€

A commander via mail au  
Te bestellen via [secretariat@royal-ardenne.be](mailto:secretariat@royal-ardenne.be)

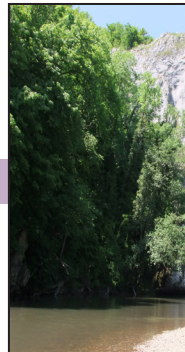




Chapelle kapel St Roch  
Houyet



Fontaine Fontein  
Hulsonniaux



Les Aiguilles  
Naaldrotsen

## Monuments remarquables

- Chapelle kapel d'Havenne à Hour
- Chapelle kapel du maquis à Hérock
- Chapelle kapel N.D. de la Salette à Mesnil-Eglise
- Eglise kerk N.D. de l'Assomption à Houyet
- Eglise kerk St Remy à Mesnil-Eglise
- Ermitage kluis Saint-Hadelin à Celles
- Fontaines, lavoirs, pompes Bronnen, wasbakken, pompen
- Halte d'Ardenne à Houyet (ancienne gare Léopold II) Oud station van Léopold II
- Tank Panther et Mémorial US à Celles Panzer Tank en gedenkteken US
- Tombe du loup à Custinne Wolvengraf
- Tour romane à Finnevaux Romaanse toren
- Mémorial gedenkteken Halifax à Hulsonniaux
- Mémorial gedenkteken Hampden à Finnevaux



Château de Vêves  
Kasteel van Vêves



Eglise Romane Celles  
Romaanse Kerk Celles



Chapelle Notre-Dame  
Kapel t



de Chaleux  
van Chaleux



Tank Panther  
Celles



Tour Léopold  
Leopoldse toren

# Merkwaardige monumenten

## Sites classés Geclassificeerde oorden

- Aiguilles de Chaleux à Hulsonniaux  
Naaldrotsen
- Chapelle kapel N.D. de Grâce à Hour
- Chapelle kapel Saint-Roch à Houyot
- Château féodal de Vèves  
Middelleeuws kasteel
- Eglise Romane St-Hadelin à Celles  
Romaanse kerk

## Sites privés Private oorden

- Château Royal de Ciergnon  
Koninklijk kasteel
- Château-ferme de Ferage et Fenffe  
Kasteel-boerderij
- Tour Léopold (Domaine d'Ardenne)  
Leopoldse toren



ne de Grâces à Hour  
e Hour



Tour Romane à Finnevaux  
Romaanse toren van Finnevaux



Halte d'Ardenne



# ROSE PIVOINE



Ouvert Jeudi,  
Vendredi et samedi  
de 9.30 à 18.00  
Dimanche 9.30 à  
12.00

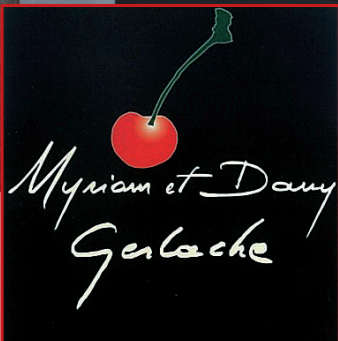


Route de Neufchâteau, 9 - 5561 Celles  
+32 (0)82 68 89 68 - fleurs-rosepivoine@hotmail.com

PÂTISSERIE

Dany Gerlache  
PÂTISSIERS

GLACES



## Myriam et Dany Gerlache



LES PLUS BEAUX  
VILLAGES DE  
WALLONIE


BELGIQUE

M. et Mme Gerlache

Route de Neufchâteau, 18

5561 CELLES

Tél. 082/66.63.76

 Pâtisserie Gerlache

info@gerlache.com

Ouvert - Open de 7h00 à 18h30

Fermé le lundi et le mardi

Gesloten op maandag en dinsdag

**Sandwiches garnis - Glacier - Pâtissier - Boulanger**

**Petite terrasse extérieure pour la dégustation**

**Belegde broodjes - Ijs - Gebakjes - Warme bakker**

Terras voor degustatie

Possibilité de réserver en ligne - Online bestellen via  
[www.bakeronline.be/be-fr/gerlache-celles](http://www.bakeronline.be/be-fr/gerlache-celles)





# Station Total

Carburants du centre  
Route de Neufchâteau, 3  
5561 CELLES

Tél. 082/66.67.79



## Ouvert 7 jours/7

Lundi au vendredi : 7h30 à 18h30

Samedi : 8h à 18h30

Dimanche et jours fériés : 8h à 12h30

- Louis Delhaize
- Bake off-Cuisson baguette et viennoiseries sur place
- Fruits et Légumes
- Fuel domestique, gaz bonbonnes, LPG, pellets.
- Cartes promenades
- Cartes postales - timbres
- Bières du terroir (St. Hadelin,...)
- Shop (fleurs, terreau...)
- paninis, cornets de pâtes.
- **Poulets rôtis** les samedis midis

## Open 7 dagen/7

Maandag tot vrijdag : 7u30 tot 18u30

Zaterdag : 8u tot 18u30

Zondag en feestdag : 8u tot 12u30

- Vers stokbrood en gebakjes
- Fruit-Groenten
- Huismazout - gasflessen - LPG, pellets.
- Wandelkaarten
- Postkaarten en zegels
- Streekbieren (St. Hadelin,...)
- Shop (bloemen, potgrond,...)
- Paninis, pastas
- **Gebraden kip** elke zaterdagmiddag



LES PLUS BEAUX  
VILLAGES DE  
**WALLONIE**  
BELGIQUE





# Mini market

SPRL Lonnoy-Collignon

Rue Grande, 40

5560 Houyet

082/64.53.30

minimarket.houyet@gmail.com

 MiniMarket Houyet



Fermé le lundi et les dimanches du  
mois de janvier et février  
Ouvret du mardi au samedi de 8h30  
à 12h30 et de 14h à 18h30,  
dimanche et jours fériés 8h30 à  
12h00.  
(sauf si le jour férié tombe un lundi)

- \* Fruits et légumes frais
- \* Pain, baguettes et viennoiseries
- \* Alimentation

Gesloten op maandag en op  
zondagen van januari en februari  
Open van dinsdag tot zaterdag  
van 8u30 tot 12u30 en van 14u tot  
18u30,  
zondag en feestdagen van 8u30 tot  
12u00.  
(behalve als de feestdag op een  
maandag valt)

- \* Vers fruit en groenten
- \* Brood, stokbrood en gebakjes
- \* Voeding



# Produits du terroir Streek produkten

## Bière Bier Saint-Hadelin

Chausson Cellois  
Fromage Kaas l'Ermite  
Produits en vente  
au Louis Delhaize à Celles  
Producten te koop bij  
Louis Delhaize te Celles



## Beurre au lait cru Boeren roomboter

L&L Plaquette sprl  
Rue d'Hastière, 30  
5560 MESNIL-ST-BLAISE  
Gsm. 0473/96.00.11  
082/64.44.13  
[www.beurreplaquette.com](http://www.beurreplaquette.com)  
[info@beurreplaquette.com](mailto:info@beurreplaquette.com)

## La Ferme de la Rouge Croix Boerderij

Rouge croix, 1  
5560 Mesnil-St-Blaise  
0474 83 12 51

Une vente directe de viande de l'éleveur au consommateur qui a pour but de promouvoir un circuit court, transparent, local et de qualité tout en respectant le bien-être animal et l'environnement. Vachement près, Vachement Bon et Vachement local !

Een directe verkoop van vlees van de boer aan de consument die tot doel heeft een kort, transparant, lokaal en een kwalitatief circuit te bevorderen met respect voor dierenwelzijn en milieuvriendelijk. Echt goed, dichtbij en lokaal!



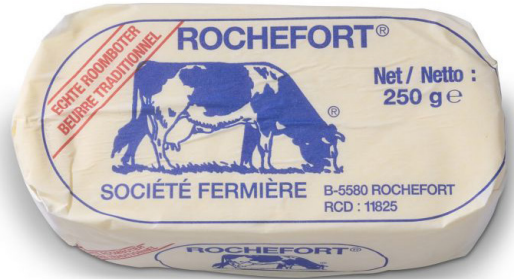
## Les Jardins de Mimie

Bry, 2 - 5561 Celles  
0475/53.89.19 [gregoirebaert@gmail.com](mailto:gregoirebaert@gmail.com)  
Une production de fruits et légumes de saison, issus d'une agriculture raisonnée et familiale. Een productie van seizoensfruit en -groenten, resultaat van een beredeneerde en familiale landbouw.

# Produits du terroir Streek produkten

## Beurre Mathot Boter

5, Route d'Achêne  
5561 CELLES  
082/66.61.62  
www.beurre-fromage.com



## La Garenne d'Havenne

5, rue des Combattants  
5563 Hour  
0474 09 63 33

Des produits issus de nos ruches à Hour et tous fabriqués artisanalement par nous : miel, bougies en cire d'abeille, savons ...

Producten van onze bijenkorven en allemaal door ons handgemaakt: honing, bijenwaskaarsen, zeep,...

## Les galettes de Luc Artisanale wafels

Luc Mathot  
Route de Achêne, 6b  
5561 CELLES  
0478/76.69.44  
082/22.89.13  
www.galettes-de-luc.be  
info@galettes-de-luc.be



## Boucherie du Champ du Moulin

Rue du Champ du Moulin, 1 - 5562 Custinne  
082/66.61.47 sophie.collin3@gmail.com  
Notre boucherie à la ferme vous propose de la viande de bœuf issue de notre élevage, des charcuteries faites maison et de nombreux autres produits locaux.  
Onze slagerij biedt rundvlees van onze fokkerij, zelfgemaakte vleeswaren en vele andere lokale producten.



# Produits du terroir Streek produkten

## Les délices du jardin

Production et vente en direct de fruits et légumes biologiques.  
Productie in directe verkoop van biologische groenten en fruit.  
Philippe Lambert  
Rue des Ecoles  
5560 Mesnil-St-Blaise  
0479/72.23.69  
[philambert@hotmail.com](mailto:philambert@hotmail.com)



## Les Demoiselles de Famenne

Fabrication artisanale de produits frais à base de lait de chèvre de Famenne.  
Fromages frais, maquée, feta et flan.  
Comptoir ouvert le samedi de 9h à 12h + sur commande.  
Ambachtelijke producten van verse gemaakte geitenmelk van de Famenne.



Verse kaas, maquée, feta en flan.  
Open op zaterdag van 9u tot 12u + op bestelling.

Cavillot Lea  
Rue de la Libération, 23 - 5563 Hour - 0477/59.29.03  
[cavillotlea@outlook.fr](mailto:cavillotlea@outlook.fr)

## L'Atelier de Marguerite

L'Atelier de Marguerite est un atelier de boucherie qui travaille en direct avec les éleveurs.  
Aujourd'hui géré par François et Lucie, il a été créé par Christophe et Emmanuelle Beauclaire qui ont mis un point d'honneur à transmettre leur savoir.  
'L'Atelier de Marguerite' is een slagerij die rechtstreeks samenwerkt met fokkers. Vandaag beheerd door François en Lucie, werd het gecreëerd door Christophe en Emmanuelle Beauclaire, die er een erezaak van maakten om hun kennis door te geven.  
Lucie et François  
Lissoir, 20 - 5563 Hour - 0495/72.93.81  
[atelierdemargueritehour@gmail.com](mailto:atelierdemargueritehour@gmail.com)



## Les Jardins d'Âme-Hour

Maraîchers, nous vous proposons des produits locaux 100% bio dans une dynamique de développement durable tout en se fendant la poire.  
Tuiniers, bieden wij u 100% biologische lokale producten aan in een dynamieke en duurzame ontwikkeling met veel plezier.



Alexandre Pochet  
Hameau de Famenne, 1a - 5563 Hour - 0498/51.47.65  
[ales@lesjardinsdamehour.be](mailto:ales@lesjardinsdamehour.be)  
[www.lesjardinsdamehour.be](http://www.lesjardinsdamehour.be)

# Fleurs à couper

## Plukbloemen



### Plus de 4500 m<sup>2</sup> de fleurs

**Où :**

Rue Hastière (40), 5560 Mesnil Saint Blaise (Houyet), à côté du terrain de football et du cimetière, en direction d'Hastière.

**Concept :**

Le champ est à disposition et libre d'accès pour tous.

(Vous venez vous relaxer, vous promener et choisissez les fleurs que vous coupez ensuite.

(Merci de vous munir de ciseaux ou d'un canif)

Une tirelire vous attend à l'entrée du champ pour vous permettre de régler votre dû.



**Un prix :**

Je voudrais être philanthrope mais je n'en ai pas les moyens....

### Meer dan 4500 m<sup>2</sup> bloemen

**Waar :** Rue Hastière (40), 5560 Mesnil Saint Blaise (Houyet), naast het voetbalveld en de begraafplaats, richting Hastière.

**Concept :**

Het veld is voor iedereen vrij toegankelijk.

U komt ontspannen, maakt een wandeling en kiest de bloemen die u vervolgens snijdt.

(Breng een schaar of een zakmes mee)

Bij de ingang van het veld staat een spaarvarken op je te wachten om te betalen.

**Een prijs :**

ik wil filantroop worden, maar ik kan het niet betalen ...

Lionel Plaquette





# La Ferme d'Harroy Bistro/Restaurant

Mr Piquet

La Ferme d'Harroy - 5563 Houyet  
+32 (0) 478 15 34 82 - 082 67 73 25

[www.ferme-dharroy.business.site](http://www.ferme-dharroy.business.site)  
instagram/facebook : Ferme de Harroy

Bistro La Ferme d'Harroy est située en pleine nature et à 100m du Ravel Houyet-Rochefort avec un accès direct.

Nous vous offrons:

- Une grande terrasse ensoleillée
- Une magnifique vue
- Une aire de jeux
- Un grand parking
- Un point de recharge pour vélos électriques, sous réserve de consommation
- Plusieurs bières régionales
- Une carte variée avec entre autre des tomates crevettes, carbonnades maison et moules en saison...
- Des glaces et des gaufres
- Un service amical en néerlandais, français, allemand et anglais

Heures d'ouvertures:

Avril-Juin: samedi et dimanche à partir de 11h  
Juillet et août: chaque jour à partir de 11h  
Septembre-Novembre: samedi et dimanche à partir de 11h

Toutes les vacances scolaires et weekends prolongés y compris jours fériés ouvert à partir de 11h  
Ouvert à la demande pour groupes à partir de 10 personnes pour fêtes familiales, associations ou en groupe.

Suivez-nous sur Facebook et Instagram et découvrez ainsi nos offres et suggestions!

Tekst restaurant Ferme d'Harroy  
Ferme d'Harroy Bistro is gelegen midden in de natuur en op 100 meter van de RaVel Houyet-Rochefort met een rechtstreekse toegang.

Wij bieden u:

- Een groot zonnig terras
- Een prachtig uitzicht
- Een speeltuin
- Een grote parking
- Een oplaadpunt voor elektrische fietsen, mits consumptie
- Verschillende streekbieren
- Een gevarieerde kaart met onder andere tomaat crevette, stoofvlees van het huis, mosselen in het seizoen...
- Ijsjes en wafels
- Een vriendelijke bediening in Nederlands, Frans, Duits en Engels

Openingsuren:

April-Juni: zaterdag en zondag vanaf 11u  
Juli en augustus: elke dag vanaf 11u  
September-November: zaterdag en zondag vanaf 11u

Alle schoolvakanties en verlengde weekends inclusief feestdagen geopend vanaf 11u

Geopend op aanvraag bij groepen vanaf 10 personen voor feestjes in familieverband, verenigingen en of in groepsverband.

Volg ons op Facebook en Instagram en ontdek zo onze aanbiedingen en suggesties!





# La Ferme d'Harroy Feestzaal/Salle de fêtes 450 pers

Mr Piquet  
La Ferme d'Harroy - 5563 Houyet  
+32 (0) 478 15 34 82 - 082 67 73 25

[www.ferme-dharroy.business.site](http://www.ferme-dharroy.business.site)  
instagram/facebook : Ferme de Harroy

L'ancienne grange de la Ferme d'Harroy a été rénovée début 2019. La belle ferme et les 4 colonnes en briques donnent à la grange un caractère particulier. La salle est adaptée pour des événements de 100 personnes à 450 personnes. Idéal pour les baptêmes, communions, retraites, anniversaires, mariages, réceptions, cocktails, fêtes de fin d'année et événements de grande envergure.

De oude schuur van de Ferme d'Harroy, werd begin 2019 gerenoveerd. Het prachtige gebinte en de 4 bakstenen zuilen geven de schuur een bijzonder karakter. De zaal is geschikt voor evenementen vanaf 100 personen tot max 450 personen. Ideaal voor doopsfeesten, communies, pensioen, jubileums, huwelijksfeesten, recepties, cocktailparty's, eindjaarfeesten en grootschalige events.

Notre salle est également adaptée à l'organisation de votre événement d'entreprise de team building.

Onze zaal is ook geschikt om uw bedrijfsevent of teambuilding in te organiseren.

N'hésitez pas à nous contacter, ensemble nous en ferons une fête inoubliable!

Neem gerust contact, samen maken we er een onvergetelijk feest van!





# Li P'tit Bambou

Mme Christine Deltour

Tél : 084/37.91.46 (uniquement pendant les jours et heures d'ouverture)  
(enkel tijdens de openingsuren)

GSM: 0477/31.39.26

Rue de la Colire, 5  
5560 CIERGNON

E-mail : [liptitbambou@yahoo.fr](mailto:liptitbambou@yahoo.fr)

facebook : terrasse li p'tit bambou

**Les chiens doivent être  
tenus obligatoirement en laisse !  
Honden moeten aan de leiband  
worden gehouden !**

**Terrasse en pleine nature**, sur le RAVeL, à mi-chemin entre Houyet (8 km) et Rochefort (10 km). Boissons froides et chaudes, pâtisserie et petite restauration « maison ». Glaces artisanales. Situation paisible et ombragée idéale pour promeneurs, cyclistes et cavaliers (avec emplacement pour attacher les chevaux).

**Pique-nique** autorisé (à condition de ne consommer que les boissons et pâtisseries proposées par la terrasse). La priorité étant bien entendu laissée aux visiteurs qui mangent.

**OUVERT :**

- en avril : vendredi, samedi et dimanche de 11 à 18h
- de mai à fin septembre : vendredi, samedi et dimanche de 11h à 19h
- en octobre : uniquement samedi et dimanche de 11h à 18h.

Ces informations sont susceptibles d'être modifiées pour la saison en fonction de l'évolution des normes du Covid !

**OPEN :**

- april: vrijdag, zaterdag en zondag van 11u tot 18u
- van mei tot eind september: vrijdag, zaterdag en zondag van 11u tot 19u
- oktober: enkel zaterdag en zondag van 11u tot 18u

Deze informatie kan gewijzigd worden afhankelijk van de Corona-normen!

**Picknick** toegelaten (op voorwaarde enkel drank en gebakjes ter plaatse te verbruiken)

Voorrang aan de mensen die eten.







MONTE WESTERN - RANDONNEES  
 COURS ET STAGES WESTERN  
 PENSION POUR CHEVAUX  
 DEBOURRAGE - ENTRAINEMENT - CONCOURS  
 RESTAURATION  
 «THE CHUCK WAGON»

082/666.190  
 www.davecity.be



Dave city ranch 2

Freddy Dave

Tél. 082/66 61 90

Rue du Plantis, 1

www.davecity.be

5561 GENDRON-CELLES

Facebook : Dave City Ranch 2

0475/34.39.88

## Monte western

Parcours forestiers, traversées de la Lesse et de rivières

Balades accessibles à tout cavalier de plus de 12 ans.

### Randonnées guidées :

- +- 2h ou 3h
  - 1/2 journée + barbecue
  - 1 journée + barbecue
  - cours d'équitation à partir de 5 ans
- Réservation souhaitée

- Pension chevaux prairies et/ou boxes.
- Relais équestre, motards etc...

- Possibilités de campement
- Possibilités de restauration sur réservation
- Stages pour jeunes pendant les grandes vacances scolaires.



## Fête de la SAINT-HUBERT 2<sup>ème</sup> week-end d'octobre

SINT-HUBERTUS FEEST 2de week-end van oktober

Grande Fête Western Rodeo Annuelle les 30 avril et 1<sup>er</sup> MAI Groot Wild-west Feest op 30 april en 1 mei .

### Western riding

Boswandelingen, oversteken van de lesse en bijrivieren

Wandelingen voor alle ruiters boven 12 jaar.

### Begeleide wandelingen te paard :

- 2u. of 3u.
  - 1/2 dag + barbecue
  - 1 dag + barbecue
  - Lessen vanaf 5 jaar
- Reservatie gewenst
- Pension voor paarden in wei en/of box
  - Relais voor ruiters en motorrijders

- Camping mogelijkheden
- Ontbijt en restauratie mogelijk op afspraak
- Stages voor jongeren tijdens de grote schoolvakanties





## Dinant Evasion

### Lesse Kayaks

Tel : +32 82 22 43 97

Rue du vélodrome, 15  
5500 DINANT

info@dinant-evasion.be  
www.dinant-evasion.be  
facebook.com/descentedelalesses

Ouvert\* du 01/04 au 31/10 (excepté le 04/06/2022)  
Open\* van 01/04 tot 31/10 (behalve op 04/06/2022)

Réservation toujours recommandée  
Reservatie altijd aangeraden

### DESCENTE DE LA LESSE EN KAYAKS

Plaisir, détente et fous rires au cœur de la Nature.

#### 3 parcours au choix :

- Houyet-Anseremme: 21 km (+/- 5h)
- Gendron-Anseremme: 12 km (+/- 2h30)
- Houyet-Gendron: 9 km (+/- 2h)

Kayaks de 1, 2 ou 3 places disponibles

#### Prix :

à partir de 19,00 €/pers. – pagaies légères  
et seau inclus !

Gratuit à l'arrivée

Parking – douches chaudes – vestiaires

**Avec Dinant Evasion, découvrez  
aussi le parc Dinant  
Aventure & les Croisières sur la  
Meuse !**

### AFVAART VAN DE LESSE PER KAJAKS

Plezier & ontspanning in het hart van de natuur.

#### 3 trajecten naar keuze :

- Houyet-Anseremme: 21 km (+/- 5u)
- Gendron-Anseremme: 12 km (+/- 2u30)
- Houyet-Gendron: 9 km (+/- 2h)

Kajaks van 1, 2 of 3 personen beschikbaar

#### Prijs :

Vanaf € 19,00 /pers. – lichte peddels en emmer  
inbegrepen !

Gratis bij de aankomst

Parking – Warme douches – Kleedskamers

**Ontdek ook ons park Dinant Aventure  
en de Rondvaarten op de Maas !**

(\* ) Suivant conditions climatiques  
afhankelijk van klimatologische omstandigheden.



**DINANT**  
*évasion*



**30** ACTIVITÉS EN PLEINE NATURE

**30** ACTIVITEITEN IN DE VOLLE NATUUR

Rue du vélodrome 15 - 5500 DINANT

Tel : +32 (0) 82 22 43 97 | [info@dinant-evasion.be](mailto:info@dinant-evasion.be)

[WWW.DINANT-EVASION.BE](http://WWW.DINANT-EVASION.BE)

**ANSEREMME**

**DINANT**

**Meuse**



**CAMPING VILLATOILE**



**2<sup>ème</sup> BARRAGE**



**WALZIN**

**1<sup>er</sup> BARRAGE à WALZIN**

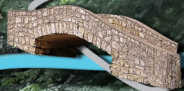
**PARC de FURFOOZ**



**AIGUILLES de CHALEUX**

**HULSONNIAUX**

**CAMPING PARADISIO**



**CHÂTEAU de VÈVES**



**Lesse**



**PONT de GENDRON**  
**DEPART DESCENTE de 12 km ( - 2 h )**  
**mi-parcours**

**HOUYET**

**DEPART DESCENTE de 21 km ( 4 h )**  
**GRAND PARCOURS**

**CAMPING de la LESSE**



Envie de  
prendre l'air

Frisse lucht  
scheppen



LOCATION DE  
**VÉLOS &  
TROTINETTES**

ÉLECTRIQUES, ENFANTS, DE VILLE ET VTT  
Au départ du RaVEL Houyet - Rochefort



**STEPS &  
FIETSEN**

**HUREN**

STADSFIIETSEN, ELEKTRISCHE FIIETSEN,  
KINDERFIIETSEN EN MOUNTAINBIKES

Aan het begin van de RaVEL Houyet

**Location uniquement sur réservation  
Verhuur alleen op reservatie**

[info@ardennevelos.be](mailto:info@ardennevelos.be)

04 70/86.31.95

[www.ardennevelos.be](http://www.ardennevelos.be)



# RaveL Houyet - Jemelle

Réseau Autonome de Voies Lentes

Netwerk Van Trage Wegen



Construite en plusieurs tronçons, la ligne 150 HOUYET-ROCHEFORT (Jemelle) à été inaugurée à plusieurs reprises entre le 15/09/1880 et le 01/01/1894. En 1959 (Houyet-Hour) et 1979 (Hour-Jemelle), les deux segments de la ligne furent définitivement fermés. En 1985, la ligne fut rachetée par le Fonds des Routes.

Suivant une convention liant la commune à ce dernier, les premiers travaux de réhabilitation débutèrent en 1992.

Une seconde jeunesse était donnée à cette voie ferrée. Le réseau RAVEl était né.

Le RAVEl est un réseau autonome de voies lentes réaffectées en pistes cyclables et piétonnières.

**De Houyet à Vignée il y a 6,2 km et de Houyet à Rochefort il y a 18,2 km.**

**DÉPART : la gare de Houyet.**

**Location VTT plus d'infos en page 30**

*De lijn 150 HOUYET-ROCHEFORT die in meerdere segmenten werden aangelegd, werd in meerdere malen ingewijd tussen 15/09/1880 en 04/01/1894. In 1959 (Houyet-Hour) en in 1979 (Hour-Jemelle) werden beide segmenten van de lijn definitief gesloten. In 1985 werd de lijn gekocht door het Wegenfonds.*

*Volgens een overeenkomst tussen de gemeente en het Wegenfonds werden de eerste renovatiewerkzaamheden aangevat in 1992. Deze spoorweg kreeg een tweede jeugd toebedeeld. Het wegennet RAVEl was geboren.*

*Het wegennet RAVEl is een zelfstandig wegennet van langzame wegen die werden omgebouwd tot fiets- en wandelpaden.*

**Van Houyet naar Vignée is het 6,2 km en van Houyet naar Rochefort bedraagt de afstand 18,2 km.**

**VERTREKPUNT : station van Houyet**

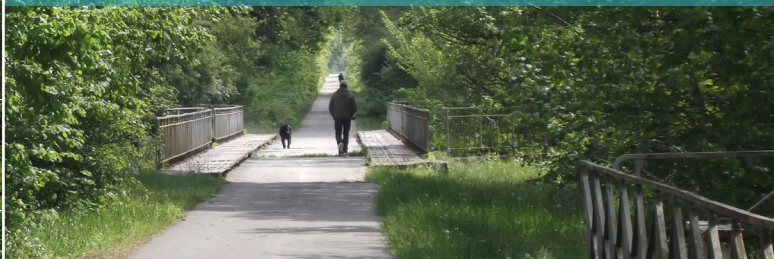
**Verhuring fiesten : info op pagina 30**



<http://ravel.wallonie.be>

# Promenades à Houyet

## Wandelingen te Houyet



- > L'office du Tourisme vous propose sa **carte topographique** des promenades au prix de 7,50 €
- > Het V.V.V. stelt u zijn **topografische kaart** voor aan de prijs van 7,50 €

**HOUYET**  
**Carte promenades**  
**Wandelkaart** 7,50€

Editeur responsable :  
Asbl Office du Tourisme - VVV  
5240 Houyet  
Siège social : Rue Saint Roch, 15  
Bureau d'accueil : Rue de la Station, 21a  
Tél./fax : 0032(0)82 22 52 14  
E-mail : info@tourisme-houyet.be  
Site : www.tourisme-houyet.be

N° C20 20

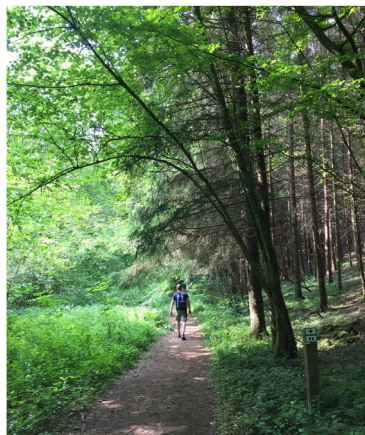
avec le soutien de



Office du Tourisme



FAMÈNE  
ARDENNES  
TOURISME



450 km de promenades balisées, pédestres, équestres, VTT + réseau RAVEL  
(de Houyet à Jemelle 18 km)

450 km uitgestippelde wandelingen voor wandelaars, ruiters en mountain-bikes +  
RAVEL wandelpad (van Houyet naar Jemelle - 18 km)

Plusieurs sentiers de grandes randonnées  
Verschillende grote doortochten (GR)

1 panneau de départ dans chaque village, promenades balisées en boucles  
1 bord als vertrekpunt vanuit elk dorp, wandelingen uitgestippeld in lusvorm

Nouveau : 2 circuits VTT de 18 km et 31 km  
Nieuw : 2 mountain-bike circuits van 18 km een 31 km

## Explication des circuits

### Uitleg bij de wandelingen :

A l'achat de la carte, Fiches promenades gratuites disponibles au bureau d'accueil en français et en néerlandais.

Bij aankoop van de kaart, Gratis fiches met wandelroutes verkrijgbaar bij het vvv. kantoor, zowel in het Frans als in het Nederlands.

# Ouverture de la pêche à la truite le 3ème samedi de mars. Ouverture générale le 1er samedi de juin.

## Het forelseizoen opent op de derde zaterdag van maart. Het hengelseizoen start op de 1ste zaterdag van juni.

Le permis de pêche de la Région wallonne est obligatoire. Il est personnel et valable pour l'année civile en cours. La délivrance se fait uniquement en ligne

sur le site [www.permisdepeche.be](http://www.permisdepeche.be)  
Permis A: Prix: 12,39€. Permet de pêcher uniquement du bord de l'eau, à deux lignes à main max.

et autorise également l'usage de l'épuisette.

Permis B: Prix: 37,18€. Permet de pêcher autrement que du bord de l'eau (gué, barque, embarcadère...) à deux lignes max. et autorise l'utilisation de matériel autre que la ligne à main.

### En vente à l'Office du Tourisme de Houyet:

\* Pêche communale:

Plusieurs territoires.

Informations et vente des permis au bureau d'accueil

\* Donation Royale: Houyet et Villers-sur-Lesse  
Permis tout pêche : journalier 7€ / année 70€  
Carte territoire sur Houyet et Villers-sur-Lesse disponible.

De visvergunning van het Waals Gewest is nodig om te vissen. De vergunningen kan u online kopen op de website [www.permisdepeche.be](http://www.permisdepeche.be)

Vergunning A: Prijs: 12,39€. Laat het hengelen toe vanaf de oever, met één of twee lijnen. Gebruik van een schepnet maar enkel om de vissen die met de hengel gevangen zijn uit het water te halen.

Vergunning B: Prijs: 37,18€. Laat het hengelen toe anders dan vanaf de oever (boot,...) met één of twee lijnen. Het vissen met een ander vistuig is toegestaan.

### Te koop op het toerismebureau van Houyet:

\* Gemeentelijke visvergunning:

Meerdere plaatsen.

Informatie en verkoop op het onthaalkantoor.

\* Donation Royale: Houyet en Villers-sur-Lesse  
Alle visvangst : per dag 7€ / jaarlijks 70€  
Kaart van gebied te Houyet en Villers-sur-Lesse verkrijgbaar.

Plus d'informations / Meer informatie sur [www.parcoursdepeche.be](http://www.parcoursdepeche.be)  
[www.maisondelapeche.be](http://www.maisondelapeche.be)





# Le Saint Hadelin \*\*\*

M. et Mme  
Bronckart -Tillieux  
Rue St Hadelin, 1  
5561 CELLES

Tél. 082/66.64.42  
lesainthadelin@hotmail.com  
www.lesainthadelin.be



*Envie de vous évader et de savourer un instant gourmand dans un des plus beaux villages de Wallonie?*

«Au Saint-Hadelin, on s’y sent bien...»

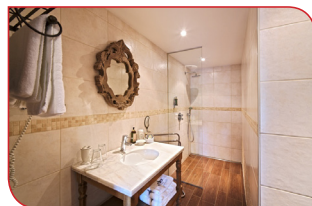
Situé sur la place de Celles. Raphaël et Aurélie ont le plaisir de vous accueillir dans cette magnifique demeure du 19ème siècle restaurée dans un subtil mélange d’ancien et de contemporain. En hiver, un savoureux petit déjeuner buffet vous attendra au coin du feu et par beau temps, vous pourrez profiter de la terrasse «plein sud» afin de démarrer la journée du bon pied...Vous découvrirez 7 chambres uniques tout confort et climatisées.

Wifi gratuit.

*Zin om erop uit te gaan en te genieten van een heerlijk moment in één van de mooiste dorpjes van Wallonië?*

«In de Saint-Hadelin voelen we ons fijn...»

Gelegen op het kerkplein van Celles. Raphaël en Aurélie ontvangen u in hun aangenaam historisch huis uit de 19de eeuw, hersteld met een subtiel mengeling van oud en nieuw. In de winter wacht er u bij de open haard een heerlijk klaargemaakt ontbijt buffet. En bij mooi weer kunt u genieten van het zuidelijk terras om de dag goed te beginnen. Ontdek 7 unieke en comfortabele kamers met airco. Gratis wifi.



7



20



14



LES PLUS BEAUX  
VILLAGES DE  
WALLONIE  
BELGIQUE



# Le Fenil \*\*\*

J. Vandemeulebroeke  
C. Vandenberghe  
Rue Saint Hadelin, 27  
5561 CELLES

Tel 082/66.67.60

[www.hotellefenil.be](http://www.hotellefenil.be)  
[info@hotellefenil.be](mailto:info@hotellefenil.be)

 Hôtel Le Fenil

Hôtel Le Fenil est un Hôtel de Charme Gastronomique avec 10 chambres unique. L'Hôtel tire son origine des constructions Ardennaises où l'authentique et les accents modernes et actuels vont main en main. Le point de départ idéal pour découvrir la merveilleuse Celles. Dans ce hôtel romantique et idyllique vous trouverez le repos que vous méritez.

Laissez-vous surprendre par le charme, l'hospitalité et le culinaire. L'hôtel vous offre une atmosphère intime avec non seulement une belle chambre, mais aussi la possibilité de séjourner dans le salon au coin du feu où l'on se sent immédiatement chez soi. Vous pouvez vous y rendre toute la journée pour vous détendre après la balade ou pour l'apéritif. L'été vous pourrez profiter pleinement de la terrasse ensoleillée avec une belle vue sur le village.

Avec une grande attention portée à l'aspect culinaire de votre séjour, différents arrangements gastronomiques vous sont proposés tout au long de l'année. Vous pouvez les découvrir sur le site.

Au plaisir de vous recevoir bientôt !  
Jurgen & Curina

Hotel Le Fenil is een Gastronomisch Charmehotel met 10 unieke kamers. Opgetrokken in de Ardense bouwstijl waar authentieke charme en actuele moderne accenten perfect samengaan. Het perfecte vertrekpunt om het wondermooie Celles te ontdekken. In dit romantisch en idyllisch hotel zal u snel de rust vinden die u verdient.

Laat u vooral ook verrassen door de charme, de gastvrijheid en de culinaire belevingen. Het hotel biedt u een intieme sfeer met niet enkel een mooie kamer, maar alsook de gelegenheid om te vertoeven in het salon bij de haard waar u zich onmiddellijk thuis voelt. U kan er de ganse dag door terecht om even uit te blazen na de wandeling of voor het apéritif.

In de zomer geniet U volop van het zonnig terras met prachtig uitzicht op het dorp. Met grootse aandacht voor het Culinaire Aspect van uw verblijf worden verschillende Gastronomische Arrangements door heen het jaar aangeboden. U kan deze ontdekken op de website.

**Genieten staat centraal !** Een genoeg U binnenkort te mogen ontvangen!  
Jurgen & Curina



10 24 24



LES PLUS BEAUX  
VILLAGES DE  
**WALLONIE**  
BELGIQUE



# La Clochette \*\*\*

Mme Françoise Clause  
Rue de Vêves, 1

5561 CELLES

Tél. 082/66.65.35  
Fax. 082/66.77.91  
[www.laclochette.be](http://www.laclochette.be)  
[laclochette@skynet.be](mailto:laclochette@skynet.be)



LES PLUS BEAUX  
VILLAGES DE  
**WALLONIE**  
BELGIQUE

Situé à l'entrée de Celles, un des plus Beaux villages de Wallonie. A 8 Km de Dinant-Ciney et Houyet. E411 : Sortie n°20 Achêne.

Idéal pour une escapade gastronomique.  
Grand choix de vins.  
Spécialités régionales.  
Gibier de nos forêts (en saison).  
Vivier à truites et à homards.

**7 chambres tout confort. Week-ends gastronomiques et demi-pension.**

Terrasse, parking, salon,  
2 petites salles de restaurant.  
Menu à 38 et 55 euros et choix à carte.

Gelegen in Celles, in één van de mooiste dorpjes van Wallonie. Op 8 Km van Dinant, Ciney en Houyet. E 411 : Uitrit 20 Achêne.

Ideaal voor uw gastronomische uitstappen.  
Grote wijnkeuze. Regionale specialiteiten.  
Wild uit onze bossen (tijdens seizoen)  
Aquarium voor forellen en kreeften.

**7 kamers met alle comfort  
Gastronomische weekends en half-pension.**

Terras, parking, salon,  
2 kleine eetzaal. Menu aan  
38 en 55 euro en «à la carte» .

1 pers. = 90€ avec petit déjeuner met onbijt  
2 pers. = 95/100€ avec petits déjeuners inclus - inclusief ontbijten  
1 suite 2 pers. 120€ avec petits déjeuners - inclus / 3 ou 4 pers. = 140€  
petits déjeuners inclus - inclusief ontbijten



35

7


14

38



# Auberge de la Lesse \*\*\*

Mme Fondaire  
Gare de gendron, 1  
5561 GENDRON - CELLES

Tél. 082/66.73.02  
Site: [www.aubergedelaesse.be](http://www.aubergedelaesse.be)  
E-mail : [aubergelesse@skynet.be](mailto:aubergelesse@skynet.be)  Auberge de la Lesse

**Fermé les lundis et mardis excepté les jours fériés et durant les vacances scolaires.**

**Pour l'hôtel : voir contact ci-dessus**

**Gesloten op maandag en dinsdag, behalve op feestdagen en tijdens schoolvakanties.**

**Hôtel : zie hierboven (contact)**

Pour toute réservation de 2 nuits,  
la 3ème nuit gratuite  
(hors vacances scolaires et jours fériés).

Bij elke reservatie van  
2 nachten is de derde gratis  
(Behalve tijdens schoolvakanties en  
feestdagen).

Une piscine semi couverte et chauffée  
(de avril à septembre)

Een overdekt en verwarmd zwembad  
(van april tot september)

Pêche privée.

Private visvangst.

Prix des chambres par nuit,  
petit déjeuner inclus;

1 pers : 95 €  
2 pers : 110 € et 120 €  
3 pers : 140 €  
4 pers : 170 €

Prijzen van de kamers per nacht  
ontbijt inbegrepen;

1 persoon : 95 €  
2 personen : 110 € et 120 €  
3 personen : 140 €  
4 personen : 170 €



14

38

80




LES PLUS BEAUX  
VILLAGES DE  
WALLONIE  
BELGIQUE



# Le Bistrot de l'Atelier Salé

Tom et Virginie  
 Rue Saint-Hadelin, 7  
 5561 Celles  
 082/22.82.27  
 tometninie1310@gmailcom

 Le Bistrot de L'Atelier Salé



LES PLUS BEAUX  
 VILLAGES DE  
**WALLONIE**  
 BELGIQUE

Lundi et mardi fermé / maandag en dinsdag gesloten  
 Mercredi/woensdag 18.30 / 21.00  
 Jeudi/donderdag 18.30 / 21.00  
 Vendredi/vrijdag 18.30/ 21.00  
 Samedi/zaterdag 12.00/ 14.00 et 18.30/21.00  
 Dimanche/zondag 12.00 / 14.00

## Cuisine Bistrot d'ici et d'Italie

Dans un cadre Bistrot champêtre chaleureux, venez déguster une cuisine typiquement Bistrot de chez nous et d'Italie.

Des savoureuses Croquettes de truites de nos rivières à la Bouillabaisse à l'Ostendaise pour le Bistrot en passant par les savoureuses Polpette au Gorgonzola aux Linguine à la truffe de Saison pour le coté Trattoria...

La priorité de ce bel endroit, est la qualité des produits frais sélectionnés et cuisinés avec soin par le Chef .

Retrouvez l'ambiance Bistrot des Trattoria du Sud de l'Italie , sur la belle terrasse ensoleillée .

En haute saison, le Bistrot vous accueille le samedi toute l'après midi pour déguster une bière d'ici ou d'ailleurs accompagnée d'une délicieuse plancha Italienne.

## Belgische-en Italiaanse bistroeuken

Kom in een warme, landelijke Bistrotsfeer genieten van de typische Bistrotgerechten uit onze streek en uit Italië.

Van de smakelijke forellkroketten uit onze rivieren tot de Oostendse Bouillabaisse voor de Bistrot tot de smakelijke Polpette met Gorgonzola tot de Linguine met seizoenstruffels voor de Trattoria-kant...

De prioriteit van deze prachtige plek is de kwaliteit van de verse producten die de chef met zorg heeft gekozen en gekookt.


Vind de Bistrotsfeer van de Trattoria van Zuid-Italië terug op het mooie zonnige terras.

Tijdens seizoen kan u in de Bistrot de hele zaterdag namiddag middag genieten van een biertje van hier of elders, vergezeld van een heerlijke Italiaanse plancha.





# OH! Laralex

Mme Brouir  
Rue de la Station, 26  
5560 HOUJET  
0498/49.85.28  
 Ho!Laralex

Fermé le lundi et le jeudi - Fermé le mercredi et le jeudi à partir de septembre  
gesloten op maandag en donderdag - Gesloten op woensdag en donderdag  
vanaf september - bb.letramino@hotmail.com

## Accessible aux moins valides.

Situé face à la gare de Houyet, à 100 m du départ de la descente de la Lesse en kayak et du tronçon Ravel. Grand parking.

Nouvelle carte réduite chaque mois :  
spécialité : truites, gibier en saison  
Propositions pour groupes de 15 à 50 personnes, selon la demande de prix.  
Plats enfants.

Viandes: entrecôte, osso-bucco, lapin, jambonneau.

Plat du jour les midis en semaine.  
Crêpes et glaces.

Grande terrasse pour randonneurs.  
± 100 places.

## Toegankelijk voor minder validen.

Gelegen tegenover het station van Houyet, op 100m. van het vertrek van de afdaling van de Lesse en de Ravel. Grote parking.

Nieuwe kaart elke maand :  
Specialiteit : forel  
Wild tijdens seizoen  
Voorstel voor groepen van 15 tot 50 personen, op basis van de prijsaanvraag.  
Kinder menu's.

Vlees : entrecôte, osso-bucco, konijn, ham.

Dagschotel 's middags tijdens de week.  
Pannenkoeken en ijsjes.

Groot terras voor wandelaars  
± 100 plaatsen





# Le Val Joli

Rue Saint-Hadelin, 2  
5561 Celles  
www.levaljoli.be - info@levaljoli.be

Tél. +32 82 66 69 97

f levaljoli  
@levaljoli



50



La brasserie-restaurant «Le Val Joli» est située au centre d'un des plus beaux villages de Wallonie (Celles).

Guillaume, Nicolas et Morine vous y accueillent dans une atmosphère familiale valorisant les produits locaux et régionaux.

Vous pouvez déguster des plats de brasserie faits maison accompagnés d'une délicieuse bière, en toute simplicité.

«Le Val Joli», brasserie-restaurant, is gelegen in het centrum van Celles, één van de mooiste dorpen van Wallonië.

Guillaume, Nicolas en Morine heten jullie daar welkom in een familiale sfeer en promoten lokale en regionale producten.

U kan genieten van huisgemaakte brouwerijgerechten vergezeld van een heerlijk biertje.

Horaire / Open Lu/Ma: 17.00 - 23.00 Ma/Di: 17.00 - 23.00 Me/Wo: 11.00 - 23.00  
Je/Do: 11.00 - 23.00 Ve/Vr: 11.00 - 23.00 Sa/Za: 11.00 - 23.00 Di/Zo: 11.00 - 23.00



# Le Tank

Route d'Achène, 1  
5561 Celles - Brasserie - Bistro  
Nico & Carmen  
familia.carmen1217@gmail.com

0477/42.66.33

0470/64.34.57

Fermé le mercredi

Gesloten op woensdag



70



Notre restaurant brasserie situé au centre de Celles vous accueille en tout simplicité pour vous restaurer ou pour vous désaltérer.

On vous accueille dans la joie et la bonne humeur.

N'hésitez pas à venir nous voir du lundi au dimanche à partir de 11h.

Onze brasserie restaurant gelegen in het centrum van Celles ontvangt u in alle eenvoud om uw dorst en honger te lessen.

Wij verwelkomen u met vreugde en goed humeur.

Aarzel niet om ons te komen bezoeken van maandag tot zondag vanaf 11 uur, behalve op woensdag.



# Ô Bord de Lesse Snack - Friterie - Terrasse

Brug van Gendon  
Pont de Gendron  
5561 Celles

Tél. : +32 (0)82.64.55.19  
Gsm : +32 (0)473.51.14.38  
aubergelesse@skynet.be



Notre restaurant, taverne, snack - friterie 'Ô bord de Lesse' est idéalement situé en bordure de Lesse.  
Dépaysement garanti ! Un endroit sympa et convivial, en pleine nature sur la rive droite de la Lesse au pont de Gendron Celles.

Vous voulez vous offrir une pause repas en toute simplicité ? Envie d'une boisson, d'une frite, d'un hamburger, d'un snack, d'une truite, d'une entrecôte ?  
N'hésitez pas, venez nous voir ; vous découvrirez une équipe souriante et disponible qui vous présentera toutes ses spécialités.

Onze snack-frituur 'Obord de Lesse' is ideaal gelegen aan de rand van Lesse. Verandering van omgeving gegarandeerd! Een leuke en gezellige plek midden in de natuur op de rechteroever van de Lesse bij de brug van Gendron Celles.

U wilt uzelf trakteren op een eenvoudige maaltijdpauze? Zin in een drankje, een friet, een hamburger, een snack, een forel of een biefstuk?  
Aarzel niet, kom ons bezoeken; je zult een vriendelijk en aangenaam team ontdekken die je al zijn specialiteiten zal aanbieden.

## OUVERT

- \* de octobre à mars: du vendredi au lundi inclus
- \* avril, mai, juin, septembre: tous les jours sauf le mercredi
- \* juillet et août: tous les jours

## OPEN

- \* van oktober tot maart: van vrijdag tot en met maandag
- \* april, mei, juni, september: elke dag behalve op woensdag
- \* juli en augustus: elke dag





# Le Saint Hadelin

M. Romuald Blyweert  
Route de Neufchâteau, 21  
5561 CELLES  
Tél. 082/66.64.42

restaurant@lesainthadelin.be  
www.lesainthadelin.be  
Fermé le mercredi et jeudi sauf jours fériés  
Gesloten op woensdag en donderdag behalve  
op feestdagen



LES PLUS BEAUX  
VILLAGES DE  
**WALLONIE**  
BELGIQUE

## Accessible aux personnes à mobilité réduite.

«Au Saint-Hadelin, on s'y sent bien...»

Romuald Blyweert apporte une nouvelle jeunesse au Saint Hadelin de Celles.

A quelques minutes de Dinant, au cœur de l'un des plus beaux villages de Wallonie, à Celles (Houyet), le restaurant Le Saint Hadelin connaît une nouvelle jeunesse depuis quelques mois. Une belle histoire débute ainsi pour cette jolie bâtisse de pierres à laquelle le jeune chef Romuald Blyweert apporte depuis juillet dernier de nouvelles lettres de noblesse gourmande.

Romuald, de l'apprentissage à la reprise d'une maison personnelle.

Si le talent, comme le goût de l'indépendance, n'attend pas le nombre des années, Romuald Blyweert, est un parfait exemple de ce que l'on peut faire, et réussir, lorsque l'on décide de prendre son destin en main et d'atteindre son objectif d'indépendance. Lorsque, à l'approche de la trentaine, l'on décide aussi et surtout de ne pas abandonner ses rêves malgré crise et confinements.

## Toegankelijk voor minder validen.

«In de Saint Hadelin voelen we ons fijn...»

Romuald Blyweert brengt een nieuwe jeugd naar de Saint Hadelin in Celles.

Op enkele minuten van Dinant, in het hart van één van de mooiste dorpen van Wallonië, Celles (Houyet), geniet het restaurant Le Saint Hadelin sinds enkele maanden van een nieuwe gloed. Zo is een mooi verhaal begonnen voor dit mooie stenen gebouw waar de jonge chef Romuald Blyweert sinds juli nieuwe tonen van gastronomische adel heeft gebracht.

Romuald, van opleiding tot het overnemen van een eigen huis.

Als talent, evenals de smaak voor onafhankelijkheid, niet wacht op het aantal jaren, dan is Romuald Blyweert een perfect voorbeeld van wat men kan doen en slagen, wanneer men besluit zijn lot in handen te nemen en zijn doel van zelfstandigheid te bereiken. Als je, bij het naderen van de dertig, ook besluit je dromen niet op te geven ondanks de crisis en de beperkingen.





## Gilles de Ver

Lieve Bolckmans

Route de Ciney, 1  
5562 VER

GSM: 0496/25.75.05

reservation@gillesdever.be

www.gillesdever.be

### *Une chambre d'hôtes selon le concept original.*

Un subtil mélange d'ancien et de nouveau, une maison comme chez soi, un bon départ pour explorer la région, un jardin pour s'y perdre.

Petit-déjeuner avec des produits locaux et faits maison.

#### **Les Rochers :**

charmant studio de jardin: 2 personnes

#### **Caramel :**

chambre avec bulles: 2 personnes

#### **Bonbon :**

un clin d'oeil vers retro: 2 personnes

#### **Cubardon :**

Studio pour 2-4 personnes

### *Een B&B - chambres d'hôtes - volgens het oorspronkelijk concept.*

Een subtiele mix tussen oud en nieuw, een huis om thuis te komen, een leuke start om de streek te verkennen, een tuin om in te verdwalen.

Ontbijt met streekeigen en huisgemaakte producten.

#### **Les Rochers :**

charmante tuinstudio: 2 personen

#### **Caramel :**

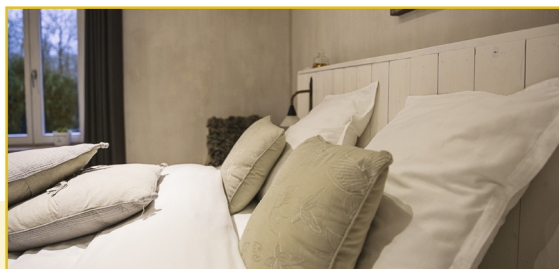
kamer met bubbels: 2 personen

#### **Bonbon :**

een knipoog naar retro: 2 personen

#### **Cubardon :**

Studio voor 2-4 personen






# Le Moulin de Nancy

Mme Colot Nancy

nancyaumoulin@gmail.com  
www.lemoulinnancy.be

Rue de la Libération 26  
5563 Hour  
G.S.M. 0479 866235

 Le Moulin de Nancy



4/6



Nancy vous accueille dans son gîte  
«bâtiment familial» depuis 3 générations  
avec toute son histoire .

L'Hébergement est de plain pied capacité  
de 4 à 6 personnes (drap de lit , drap de bain,  
produits de bain,... compris)

Parking gratuit & abri fermé gratuit pour  
vélos et /ou motos\*

\*parking motos sur réservation  
Terrasse privative avant par beau temps  
Gîte très bien équipé

Nancy verwelkomt u al 3 generaties in haar  
gîte (familiegebouw) met zijn hele historie.

Al de accommodatie bevindt zich op  
de gelijkvloers; capaciteit voor 4 tot 6  
personen.

Lakens, badhanddoeken, badproducten, ...  
zijn inbegrepen.

Gratis parkeren & gratis afgesloten stalling  
voor fietsen en/of moto's\*

\* parking voor moto's op reservering

Privé terras aan de voorzijde bij mooi weer.

Zeer goed uitgerust huisje.





# Le Rouge-Gorge

Edith Bertrand  
Rue du Monument, 11  
5560 Mesnil-Eglise  
0496/40.32.38

ziadith@gmail.com



2

Le Rouge-gorge est situé à l'arrière d'une propriété clôturée dans le village d'art de Mesnil-Eglise. Sa vue du jardin est imprenable! A quinze minutes de la E411, il est idéal pour passer de merveilleuses vacances à la campagne , un weekend ou faire une étape à pied, à cheval , en voiture ou en kayak ( la belle Lesse est à moins de 4 Km). Ouvrez la fenêtre de votre chambre, admirez la vue, écoutez le chant des oiseaux et le brame du cerf en septembre... Profitez aussi du feu qui crépite ...

Le Rouge-gorge ligt aan de achterkant van een omheind terrein in het kunstdorp Mesnil-Eglise. Het uitzicht op de tuin is adembenemend! Op een kwartier van de E411 is het ideaal voor een heerlijke vakantie in de natuur, een weekendje of een tussenstop te voet, te paard, met de auto of met de kajak (de mooie Lesse ligt op minder dan 4 km). Open het raam van uw kamer, bewonder het uitzicht, luister naar het gezang van de vogels en het gebrul van de herten in september...Geniet ook van het knapperende vuur...



# Au Corti-Pierros

Mme Birgit De Busscher  
Rue Herhet, 21  
5560 Houyet  
0476/23.49.78

bieharry@hotmail.com  
Gîte Au Corti-Pierros



6

Maison familiale avec véranda et jardin situé au Sud, un endroit idéal pour se ressourcer en famille ou entre amis. Maison située à Herhet, petit hameau de Houyet au milieu de nombreuses promenades balisées et proche d'activités touristiques. Maison spacieuse de 130 m2 avec une nouvelle cuisine équipée, 3 chambres avec lits doubles dont un lit à eau.

Familiaal huis met veranda en tuin in het zuiden gelegen, ideaal om ervan te genieten met familie of vrienden. Het huis bevindt zich in Herhet, klein gehuchtje van Houyet te midden van uitgestippelde wandelingen en vele toeristische activiteiten. Ruim huis van 130 m2 met een volledig nieuwe keuken, 3 kamers met dubbele bedden waarvan een waterbed.



## L'Atelier

Mme Pekel Françoise  
Rue des Chirennes, 5A  
5560 Houyet  
0477/822.402

[www.lateliergite.be](http://www.lateliergite.be)  
[francoisepekel@gmail.com](mailto:francoisepekel@gmail.com)



5

Situé au cœur du village de Houyet, cette maison villageoise d'une capacité de 5 personnes vient d'être rénovée de fond en comble!

Gelegen in het hart van het dorp Houyet, werd deze dorpswoning met een capaciteit van 5 personen zojuist volledig gerenoveerd!

L'Atelier vous accueille dans une ambiance chaleureuse. Il a été décoré avec beaucoup d'éléments naturels, mêlant au style contemporain des lieux de nombreux objets chinés avec soin par la maitresse de maison.

Het Atelier verwelkomt u in een warme sfeer. Het is versierd met veel natuurlijke elementen, waarbij de eigentijdse stijl wordt gecombineerd met veel voorwerpen die zorgvuldig zijn gekozen door de gastvrouw.



## Vallée des Prés

Mme Laszlo Charlier  
Rue de France, 21  
5560 MESNIL-ST-BLAISE

Tél. 082/74.40.11  
GSM: 0479/49.25.69  
[lucienne.charlier@gmail.com](mailto:lucienne.charlier@gmail.com)  
[www.gite-valle-des-pres.be](http://www.gite-valle-des-pres.be)



8



Ancienne ferme entièrement rénovée.  
Pièces très spacieuses pour 6/8 pers.  
Tout confort:  
salon/salle à manger, coin cuisine  
(plaque vitro-ceram, four électrique,  
micro-onde, lessiveuse, lave-vaisselle)  
surgélateur, salon de lecture avec feu ouvert,  
TV, S.D.B (baignoire), W.C séparé.  
1er étage:  
2 ch (1x2 chacune) 1 ch (2x1) S.D.B (douche),  
W.C.  
Mezzanine (1x2) chauffage central.

Oude boerderij volledig hernieuwd.  
Grote vertrekken voor 6 tot 8 personen.  
Salon, eetkamer, keuken (electrische  
plaat, electrische oven, wasmachine,  
 vaatwasmachine) diepvriezer, leessalon, TV,  
badkamer met bad, aparte wc.  
Verdieping: 2 kamers met elk een  
tweepersoonsbed, 1 kamer met 2  
éénpersoonsbedden, badkamer met douche  
en wc.  
Mezzanine voor 2 personen. Centrale  
verwarming.

# Le Pré d'Eugénie

Le Pré d'Eugénie  
Rue Grande, 22  
5560 HOUYET  
www.predeugenie.be  
predeugenie@skynet.be

Mme Henrard Geneviève  
Tienne Jacquet, 7  
5660 Boussu-en-Fagne  
Tél. 060/34.72.22  
Gsm. 0476/02.39.34

***Ce Gîte de grande capacité, tout confort, est situé au centre du village de Houyet, près de Dinant.***

Celui-ci comprend : une grande salle de séjour pour 25 personnes, 2 grands salons avec télévision, une grande salle de jeux avec 2 billards et une table de ping-pong, un grand jardin arboré de 20 ares à l'arrière du gîte (isolé, calme et complètement clôturé).

Le jardin est agrémenté d'une terrasse meublée de bancs et sécurisée par une balustrade.  
Meubles de jardin

Un barbecue est attaché à l'annexe du gîte.

Jeux extérieurs : terrain de pétanque et 10 VTT disponibles .

Attendant au jardin (Accès privé) :  
Ravel, jeux d'enfants (balançoire, toboggan, terrain de tennis ...) accès départ descente de la Lesse en kayak.  
Petit chien admis sur demande.

***Dit groot landelijk huis, zeer comfortabel, is gelegen in het centrum van het dorp van Houyet, nabij Dinant.***

Deze omvat een grote woonkamer voor 25 personen, twee grote salons met tv, een grote speelkamer met 2 pooltafels en een ping-pong-tafel.

Grote tuin van 20 hectaren aan de achterkant van het huis (geïsoleerd, rustig en volledig omheind).

De tuin heeft een terras met bankjes met een veiligheidsreling. Tuinmeubels aanwezig.

Een barbecue wordt ter beschikking gesteld.

Buitenspelen: petankterrein en 10 mountainbikes ter beschikking.

Grenzend aan de tuin (eigen toegang): Ravel, speeltuin met schommel, glijbaan en tennis, toegang aan het vertrekpunt van de afdaling van de Lesse per kayak.

Kleine honden toegelaten op aanvraag.






# Gîtes d'Ardenne

Dirk et Karla  
De Vocht –Vanacker

Rue Grande, 26  
5560 HOUYET

Gsm : 00 32 (0)477 35 36 42  
www.gitesdardenne.be  
info@gitesdardenne.be

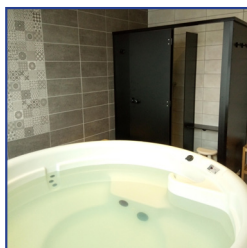
 Gites d'Ardenne

*Découvrez la tranquillité et le charme des Ardennes dans un de nos gîtes confortables.*

Passez un séjour inoubliable en famille ou entre amis dans l'un de nos gîtes confortables et adaptés aux enfants. La maison de vacances est située au bord de la Lesse et c'est un point idéal pour le départ de belles promenades, balades à vélo et la descente de la Lesse en kayak.

*Ontdek de rust en de charme van de Ardennen in één van onze comfortabele gîtes.*

Beleef een onvergetelijk verblijf met familie of vrienden in één van onze comfortabele en kindvriendelijke gîtes. Het vakantiehuis ligt aan de oevers van de Lesse en zijn een ideale vertrekplaats voor prachtige wandelingen, fietstochten en de afvaart van de Lesse per kayak.



BIENVENUE VÉLO  
FIETS WELKOM  
BIKES WELCOME  
RADFAHRER WILLKOMMEN





# Le Gîte du Bas des Roches

Mme De Ré Dominique

+32.477.30.15.98

[www.deredominique.wixsite.com/gitedubasdesroches](http://www.deredominique.wixsite.com/gitedubasdesroches)

[leharasdesroches@gmail.com](mailto:leharasdesroches@gmail.com)

Rue des roches 5  
5563 HOUR

Gîte rural 3 épis, créé dans un ancien corps de ferme réhabilité en haras pour les chevaux dans le petit village rural de Hour.

Le gîte peut accueillir 6 personnes max, séjour (un canapé-lit 2pers) avec cuisine équipée (cafetière, micro onde,...), 2 chambres, salle-de-bain et douche, terrasse couverte jouxtant le séjour avec meubles d'extérieur et barbecue, wifi, télévision par câble.

Le gîte est à proximité de la cour en dolomie, fermée, des boxes pour chevaux, mais si vous souhaitez vous relaxer en pleine nature, la propriété est située sur 2 hectares de prairie, pouvant également accueillir vos chevaux avec tout le confort nécessaire.

En face du gîte se trouve également une nouvelle plaine de jeux communale.

Landelijk huis met 3 korenaren, gevestigd in een oude boerderij volledig gerenoveerd in een stoeterij voor paarden in het kleine landelijke dorpje Hour.

Het huisje is geschikt voor 6 personen max, verblijfplaats (met een 2 pers. slaapbank) met keuken (koffiezetapparaat, magnetron, ...), wifi, kabel-tv, 2 slaapkamers, badkamer met douche, overdekt terras grenzend aan de woonkamer met tuinmeubilair en barbecue.

Het huisje ligt vlak naast de paardenboxen, in een gesloten hof, als u wilt ontspannen in de prachtige natuur, er is 2 hectare weiland rondom het huisje, ook geschikt voor uw paarden met alle comfort.


Rechtover het huis is er ook een nieuw speelterrein.





# Au ptit Coquelicot

Mr et Mme Weron  
Ferage, 7  
5560 HOUYET

+32.476.41.11.02  
auptitcoquelicot@gmail.com  
 Auptitcoquelicot  
www.auptitcoquelicot.be

Cosy, très bien décoré pour un séjour en amoureux en pleine campagne et au calme.

Comprend:

- cuisine super équipée
- salon
- chambre
- terrasse
- tv-wifi
- linge de lit, draps de bain et de cuisine

Tarifs:

- 75€ par nuit hors saison
- 85€ par nuit congés scolaires et weekend spéciaux
- 35€ nettoyage
- taxe 1€/jour/personne

2 nuits minimum

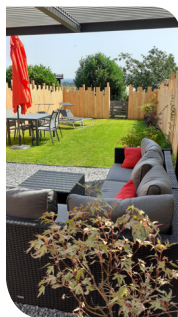
Gezellig en zeer goed ingericht voor een romantische uitstap op het platteland in volle rust.

- volledig ingerichte keuken
- woonkamer
- slaapkamer
- terras
- tv-wifi
- beddengoed, bad-en keukenlinnen

Prijzen:

- 75€ per nacht buiten seizoen
- 85€ per nacht tijdens schoolvakanties en speciale weekenden
- 35€ schoonmaak
- toeristenbelasting 1€/dag/persoon

Minimaal 2 nachten





# La Marquisette

M. Lefebvre

[www.lamarquisette.be](http://www.lamarquisette.be)  
[patrickbvre@gmail.com](mailto:patrickbvre@gmail.com)

1 Sanzennes  
5560 HOUYET  
GSM : 0478/974 641

Le gîte se trouve dans un joli coin de verdure, avec la forêt et les champs.

Entièrement réaménagé, très spacieux, agréable, fonctionnel pour un groupe important ( 25 personnes), avec une cuisine digne de ce nom, une grande salle pour prendre les repas et un coin salon avec une cheminée pour vos soirées au coin du feu. Les chambres sont fonctionnelles et quasiment toutes les chambres ont leur salle de bain. Vous pouvez profiter pleinement avec vos enfants d'un jardin boisé et superbe, il est aménagé d'un terrain de pétanque, fléchettes, Ping pong, badminton, filet de goal et balançoire + toboggan. De très nombreuses activités et visites possibles dans cette belle région.

Celles un des plus beaux villages de Wallonie, Ciergnon, Château de Lavaux St Anne, Château de Vêves, Chevetogne,

Beauraing... Les environs sont idéaux pour les randonnées à pied, à cheval et les célèbres descentes de la rivière Lesse en kayak.

Le propriétaire est très sympathique et à l'écoute de vos remarques.



De gîte ligt in een mooie groene omgeving, tussen bos en velden.

Volledig gerenoveerd, zeer ruim, comfortabel, functioneel voor een grote groep (25 personen), met een ruime keuken, een grote zaal om te eten en een zithoek met een open haard voor gezellige avonden bij het vuur.

De kamers zijn functioneel en bijna alle kamers hebben een eigen badkamer.

U kunt volop genieten met uw kinderen een prachtige en bosrijke tuin, uitgerust met een petanque-terrein, darts, tafeltennis, badminton, goal en een schommel met glijbaan.

Er zijn veel activiteiten en bezoeken mogelijk in deze prachtige regio.

De mooiste dorpen van Wallonië, Ciergnon, het kasteel van Lavaux St Anne, Vêves, Chevetogne, Beauraing ... De omgeving is ideaal voor wandelingen te voet of te paard en ook voor de beroemde afdaling van de Lesse per kajak.


De eigenaar is zeer vriendelijk en attent op de opmerkingen.



# Au Beau Séjour

Fabienne en Tom  
Mertens  
Kasteellaan 53  
1910 KAMPENHOUT  
0479/23 54 93

aubeausejour@live.be  
www.aubeausejour.be  
Rue St. Roch, 18 - 5560 HOUYET

 Au beau séjour Houyet

Pour un weekend ou des vacances inoubliables en famille, entre amis ou collègues le gîte accueille jusqu'à 20 personnes !

« Au Beau Séjour », un ancien hôtel authentique à courte distance de marche de la Lesse, la gare et la boulangerie, a été rénové avec beaucoup de charme. En partant du gîte à pied, en vélo (de course) ou VTT, en voiture ou en kayak, vous découvrirez la splendide vallée de la Lesse.

Nos atouts:

- Un bistrot! L'ambiance du bar pour vos petites fêtes et jeux, avec football de table, jeu de fléchettes et ... des grands frigos pour les boissons
- Grande cuisine super bien équipée pour cuisiner ensemble avec débarras pratique et spacieux
- Salle à manger accueillant jusqu'à 24 personnes avec accès direct à la cuisine et coin feu-ouvert
- Terrasses (en partie couvertes) avec mobilier de jardin, BBQ pour les belles soirées d'été
- Parking privé et emplacement de vos vélos en sécurité
- 9 chambres surprenantes avec décoration créative et 8 salles de bain
- Confort bébé, chambres à coucher sur 2 étages, éloignées des festivités
- WIFI et télévision

Voor een onvergetelijk samenzijn met familie, vrienden of collega's is dit vakantiehuis geschikt voor groepen tot 20 personen! "Au Beau Séjour", een authentiek voormalig hotelletje op wandelafstand van de Lesse, station en bakker, werd met veel charme vernieuwd. Vanuit de vakantiewoning vertrek je te voet, per (koers)fiets of mountainbike, per auto of kajak om de prachtige Lesse vallei te verkennen.

Onze troeven:

- Een eigen huiscafé! Onze sfeervolle bar voor al uw feestjes en spelletjes, met tafelvoetbal, darts en ... ruime frigo's voor de drank
- Grote keuken, semiprofessioneel uitgerust om samen te kokerellen met een ruime en praktische berging
- Knusse eetplaats (tot 24 personen) met rechtstreekse toegang tot de keuken en zithoek bij de open haard
- Terrassen (deels overdekt) met tuinmeubilair en BBQ voor mooie zomeravonden
- Private parking en mogelijkheid veilig fietsen te stallen
- 9 verrassende, creatief ingerichte themakamers met 8 badkamers
- Babycomfort, slaapkamers op 2 verdiepen, afgezonderd van het feestgedruis
- WIFI en televisie




9/20



# Les Gîtes Cœur de Ferme

Marion Laurent et  
Caroline

[www.gite-coeurdeferne.be](http://www.gite-coeurdeferne.be)  
[info@gite-coeurdeferne.be](mailto:info@gite-coeurdeferne.be)

 Les gîtes «Coeur de ferme» à Celles

Ferme de la Cour 1  
5561 CELLES  
GSM. 0478/27 81 61



25

**Caroline et Laurent vous accueillent dans leur gîte à la ferme nouvellement rénové situé dans le centre du village de Celles.**

Pour un week-end détente, des retrouvailles entre amis ou en famille, ressourcez-vous et découvrez nos 10 chambres à thèmes.

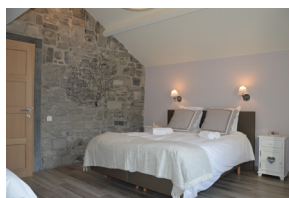
Nombreux espaces intérieurs: salons, billard, kicker, salle de jeux enfants, petite salle cinéma, salle de séminaire.

**Caroline en Laurent heten u welkom in hun onlangs gerenoveerde boerderij, gelegen in het centrum van het dorp van Celles.**

Voor een ontspannend weekend, een weerzien van vrienden of familie, kom jullie ontspannen en ontdek onze 10 themakamers.

Veel ruimten: salons, biljart, tafelvotbal, kinderspeelkamer, kleine theaterzaal, seminariezaal.

## NIEUW!! 2 nouveaux gîtes !!



Gîte "La rétro" 2 pers.

1 Chambre/salle de douche/salon-cuisine  
1 kamer/badkamer/salon-keuken

Gîte "La clé des champs" 5 pers.

2 chambres/ 2 salles de douche / salon-cuisine  
2 kamers/2 badkamers/salon-keuken

(draps de lit et de bains compris)  
(handdoeken en beddegoed inbegrepen)



2

5



LES PLUS BEAUX  
VILLAGES DE  
WALLONIE  
BELGIQUE



# Li School

Gwendolynn Nijskens  
Rue de Corbois, 2  
5562 Custinne

0473/708317  
info@lischool.be  
www.lischool.be



8

## ***Vous rêvez de vacances reposantes, sportives ou tout simplement d'un moment «pure nature» ?***

Alors, cette maison de vacances «Li School» est l'endroit idéal pour une pause et profiter de la vie de manière agréable. «Li School», c'est ainsi que nous avons choisi d'appeler cette ancienne petite école située au centre du petit village de Custinne, en plein cœur du site Natura2000.

Le village de Custinne et ses alentours, autrefois terre de chasse et de plaisance de la famille royale, combleront les amoureux d'authenticité, de nature et de randonnées. Le style architectural ayant été conservé, l'intérieur a quant à lui été entièrement aménagé en 2016 de façon cosy et contemporaine : une purification stylistique qui libère le corps et l'âme. Vous pourrez également profiter pleinement des jours ensoleillés grâce au jardin arboré et à la terrasse.

Détente et tranquillité :  
c'est ce que vous pouvez attendre d'un séjour à «Li School». Notre gîte convient idéalement pour 8 personnes.

## ***Wenst u een rustige of sportieve vakantie ? Of gewoon puur natuur ?***

Dan is ons vakantiehuisje Li School, de perfecte plek om op een aangename manier van het leven te genieten ! Li School is de naam die we gekozen hebben na het verbouwen van het dorpschooltje, gelegen in Custinne, midden in de site NATURA 2000.

Het dorpje Custinne en zijn omgeving, werd al vroeg gegeerd door de koninklijke familie, die van deze streek hun geliefd jacht- en ontspanningsgebied maakten. De stijl van het schooltje werd behouden, en volledig modern ingericht met een comfortabel hedendaags meubilair : Een stylistische uitzuivering die lichaam en ziel bevrijdt.

Pure ontspanning en rust is wat u van Li School kunt verwachten. Ons vakantiehuisje heeft plaats voor 8 man.





## Le Logis du Pîrli

Mme Marie-Françoise Marchal

Rue du Pîrli, 17  
5561 Gendron-Celles

Ardennes-étape

*Ce Gîte de charme pour 6 personnes se situe au pied du Château de Vêves, à l'orée du bois qui l'entoure, lequel invite à la balade.*

Il comprend 2 chambres pour 2 et 4 personnes, 2 salles de bain avec douche et baignoire. Tout confort, avec une cuisine équipée, internet, Wifi, Smart TV, etc... Literie fournie et linge de bain sur place.

Lit bébé et chaise enfant sur demande.

Disponibilités, conditions et réservation via Ardennes étape : [ardennes-etape.be/107108-01](http://ardennes-etape.be/107108-01)

*Dit charmante vakantiehuis voor 6 personen ligt aan de voet van het kasteel van Vêves, aan de rand van het omringende bos dat uitnodigt tot wandelen.*

Het omvat 2 slaapkamers voor 2 en 4 personen, 2 badkamers met douche en bad. Comfortabel, met een ingerichte keuken, internet, Wifi, Smart TV, enz... Beddengoed aanwezig en badlinnen ter plaatse.

Kinderbed en kinderstoel op aanvraag.

Beschikbaarheid, voorwaarden en boeking via Ardennes Etape: [ardennes-etape.be/107108-01](http://ardennes-etape.be/107108-01)



# MANIFESTATIONS Evenementen 2022

## Balades guidées

**Samedi 26 février**

Balade de 20 kms au départ du terrain de football de Clergeon. Pique-nique à midi et pain saucisson avec verre de l'Amicis au retour. Prix: 18€

**Samedi 2 avril**

Balade des Nains à Gendron et Farinet. Sur les traces des Nains (Gendron ou veffelin). Départ près du parking de la gare de Gendron.

**Samedi 5 mars**

Balade des Aquilons de Châtenoy. Départ de la gare de Gendron.

**Samedi 9 avril**

Balade à Carver avec sa grille, la rétrospective et les plantes pouvant y être trouvées (notamment l'ail des ours)

**Samedi 12 mars**

Balade à Hour sur les traces des animaux de nos compagnons et sur le retour de certaines espèces. Départ au parking de "Moulin" chez Nancy

**Samedi 30 avril**

Balade à Clergeon avec ses Le Château Royal, passage sur l'ancienne voie de chemin de fer avec sa fleur et filon.

**Samedi 7 mai**

Balade Abbaye de Rechart. Sur les traces de défilé de l'Abbaye, du travail des moines, de la carrière de moine et des rapaces y vivants. Départ en bus de l'Office de Tourisme. Prix: 18€ avec dégustation de trappistes.

**Samedi 26 mars**

Balade à Leveau-Site Arme. Thème: les habitants des zones humides avec notre guide "Le martin pêcheur". Départ face au clubhaus.

**Samedi 14 mai**

Balade à Meuhl-St-Basile sur le thème de l'importance des insectes et des bêtes. Passage au cœur de la Vallée des Prés et dégustation des produits de la ruche.

**Samedi 26 mars**

Balade à Houyet sur les Crêtes de Houyet avec visite sur la Lenax et passage endroit fréquentés par les sangliers et cervidés. Départ de la Salle St-Gedon.

Le départ est fixé pour ces balades à 14h00 avec réservation et paiement à l'avance. Le nombre est limité à 20 personnes sauf pour la balade de l'Abbaye. Le prix sans indication contraire est fixé à 7€.

Office du Tourisme  
Rue de la Station, 21a  
5560 HOUYET

info@tourismehouyet.be  
www.tourismehouyet.be  
082/22.32.14

Paiement sur BE95 0662 0223 8458  
Guide nature: Jean-Louis Marlier 077495.91.97

# CELLES 2022

## Du 26 au 29 Mai

### Geronimo's Camp

**Concentration de véhicules alliés WWII**

**INFOS:** [stellotha@hotmail.com](mailto:stellotha@hotmail.com)  
+327886372 (FR)  
+32473468282 (NL-AG)  
088-101AB 326ENG  
Page Facebook: 101st AB 326 ENG

**Nouvelle Localisation**  
Route d'Achéne  
5561 CELLES (HOUYET)

# RALLYE DES ARDENNES

## DINANT

### 26 & 27 MARS 2022

**3 BOUCLES A SPECIALES (2 SHOW)**  
**SHAKEDOWN LE SAMEDI 26 MARS DE 17 à 23h**

SUPPORTER & AMBASSADEUR: SALLE BRASSERIE COFFRET - CASINO  
SUPPORTER & AMBASSADEUR: SALLE BRASSERIE COFFRET - CASINO  
SUPPORTER & AMBASSADEUR: SALLE BRASSERIE COFFRET - CASINO  
SUPPORTER & AMBASSADEUR: SALLE BRASSERIE COFFRET - CASINO  
SUPPORTER & AMBASSADEUR: SALLE BRASSERIE COFFRET - CASINO  
SUPPORTER & AMBASSADEUR: SALLE BRASSERIE COFFRET - CASINO

**Dimanche 24 avril**  
Départ des 9 kms au bureau d'accueil entre 10h00 et 11h00

## BALADE MUSICALE A HOUYET

Profitez de plusieurs arrêts musicaux

**PRIX ADULTE ET ENFANT: 15 €**  
COMPRENANT UN PAIN-SAUCISSE ET UNE BOISSON

Inscriptions:  
[info@tourismehouyet.be](mailto:info@tourismehouyet.be)  
+ 32 (0) 82 22 32 14  
[www.tourismehouyet.be](http://www.tourismehouyet.be)

OFFICE du Tourisme HOUYET

CONSULTEZ NOTRE AGENDA DES MANIFESTATIONS SUR  
RAADPLEEG DE KALENDER VAN ONZE EVENEMENTEN OP  
[WWW.TOURISMEHOUYET.BE](http://WWW.TOURISMEHOUYET.BE) OU/OF 082/22.32.14



# Camping Des Skassis\*\*

Mme Vandezande  
Rue Gilbock, 1  
5564 WANLIN  
GSM : 0478/55.54.32  
+32 82.74.53.58

info@campingdesskassis.be  
www.campingdesskassis.be  
Ouvert du 1<sup>er</sup> avril au 31 octobre  
Open van 1 april tot 31 oktober

**Petit camping situé en bordure de la Lesse dans un cadre calme et verdoyant proche du RAVeL.**

Ouvert toute l'année.  
Pêche, promenades pédestres.  
Douches chauffées et sanitaires impeccables. Meubles de jardin, parasol et barbecue à disposition gratuitement.  
Accueil personnalisé. Réservation souhaitée.

- Electricité sur toutes les parcelles (16A)
- Sèche linge
- Machine à laver
- Terrasse couverte
- Connexion Wi-fi
- Bibliothèque fr/nl
- Braserio à disposition

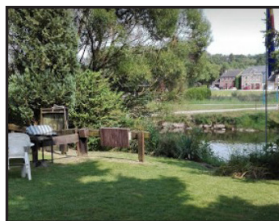
**Promo en juillet et août.**  
**Prix spécial groupe de 7 à 12 personnes.**

**Kleine camping die zich aan de oevers van de Lesse bevindt in een kalm en prachtig gebied dichtbij de RAVeL**

Heel het jaar open.  
Vis-en wandelmogelijkheden.  
Verwarmde douches en goed onderhouden sanitair.  
Teunmeubels, parasol en barbecue gratis ter beschikking.  
Persoonlijk onthaal. Reservering is gewenst.

- Elektriciteit op alle percelen
- Droogtrommel
- Wasmachine
- Overdekt terras
- Internet aansluiting
- Bibliotheek fr/nl

**Promoties in juli en augustus.**  
**Speciale groepsprizen van 7 tot 12 personen.**







# Camping Paradiso\*\*


M. et Mme Spruyt

Gare de Gendron - Celles  
Les Praules - Furfooz  
5560 HULSONNIAUX

Tél.-Fax 082/66.60.28

GSM 0477/17.91.40

campingparadiso@skynet.be  
www.campingparadiso.be

 Camping Paradiso

## Ouvert du 1er avril au 30 septembre

Dans un cadre verdoyant, en bordure de la Lesse. Situation privilégiée, au centre de sites touristiques.

Café, restaurant, friterie, terrasse avec vue sur la Lesse. Plaine de jeux, pétanque, promenades balisées, pêche, location de VTT sur place, embarcation et arrêt de kayaks, ping-pong, billard, fléchettes, jeux de société, trampoline et château gonflable. Animations pendant la saison.

Caravanes de location pour 2, 3 ou 5 personnes. Sanitaires, babyroom et cabine pour personnes handicapées, eau chaude (douche et vaisselle), machine à laver, vidange des WC chimiques et eaux usées des motorhomes. Points d'eau à proximité. Conteneurs pour déchets ménagers et tri, épuration. Prises de courant possibles.

**Accueil en Français, Néerlandais, Anglais, et Allemand.**

## Open van 1 april tot 30 september

Gelegen aan de oevers van de Lesse, in een groene omgeving. Centrale ligging voor toeristische uitstappen.

Café, restaurant, friterie, terras met zicht op de Lesse. Speeltuin, petanque, bewegwijzerde wandelingen, vissen, verhuur van mountain-bikes ter plaaste, vertrek-en stopplaats voor kajaks, ping-pong, biljart, gezelschapsspelen, trampoline en springkasteel. Animatie tijdens de zomermaanden.

Huurcaravans voor 2,3 of 5 personen. Sanitaires, met babyroom en cabine voor gehandicapten, warm water (douches en afwas), wasmachine, ledigen van chemische WC's en afvalwater voor de motorhomes. Verschillende waterpunten. Containers voor huishoudelijk afval en sorteren, waterzuivering. Stroomaansluitingen mogelijk.

**Onthaal in het Frans, Nederlands, Engels en Duits.**



150



200

# INFOS PRATIQUES

## Praktische informatie

### ADMINISTRATION COMMUNALE

#### GEMEENTEBESTUUR

Rue Saint-Roch, 15 - 5560 Houyet  
082/66.67.51 - Fax 082/66.60.11 - www.houyet.be

### STATION SERVICES

#### BENSINESTATIONS

Celles - Wanlin

### POLICE LOCALE

#### LOCALE POLITIE

Rue Grande, 65 - 5560 Houyet - 082/66 64 10

### POMPIERS

#### BRANDWEER

Service 112

### LA POSTE

#### DE POST

Houyet, Rue de la Station, 13 - 022/01 23 45

### LIBRAIRE

#### KRANTENWINKEL

Houyet, Rue Grande, 29 - 082/66 69 07

Celles, route de Neufchâteau, 3

082/66 67 79

### PHARMACIENS

#### APOTHEKERS

Houyet : PIROTTE -  
Rue Saint-Roch, 20 - 082/66.61.36

Mesnil-St-Blaise : SCARNIER -

Rue des Ecoles, 25 - 082/74.43.25

### DOCTEURS ARTSEN :

#### HOUYET

Dr. Lavis - Rue Saint-Roch, 27 - 0475/56.88.84  
Dr. Germay - Rue de la Couture, 44 - 082/66.67.02  
Maison médicale sur Lesse - Rue de la Station, 14 - 082/66 70 60

#### CELLES

Dr. Vanthuyne - Les Rêches - Voies, 9 - 082/66.66.75

#### MESNIL-ST-BLAISE

Dr. Nicodeme - Rue de Falmignoul, 17 - 082/74.45.55

### CENTRE HOSPITALIER DE DINANT (C.H.D.)

Rue Saint-Jacques, 501 - 082/21.24.11

### VÉTÉRINAIRES DIERENARTSEN

- Saussez Guy - Herhet, 38 - 5560 Houyet - 082/66.70.90
- Delwiche Etienne - Rue Saint Hadelin, 15 - 5561 Celles - 083/21.59.00
- Lehon Thierry et Manu - Rue des Déportés, 3 - 5563 Hour - 082/66.62.33
- Brasseur René - Rue des Roches, 66 - 5563 Hour - 082/66.61.28
- Plaquette Cécile - Rue du commerce, 3 - 5560 - Mesnil-St-Blaise - 0474/52.66.15



# Rasteau Jumelage 1991-2021

## « 30 ans d'amitié européenne »

Depuis 1991, la commune de Houyet est jumelée avec celle de Rasteau, dans le département du Vaucluse (84), en France, en plein pays du mistral et de la Provence où on y hume à plein nez la lavande, le chêne truffier, l'olivier, le thym et le romarin.

Rasteau, c'est aussi le pays de la vigne. Provenant essentiellement du cépage grenache noir, gris ou blanc, le Rasteau est commercialisé dans les trois couleurs. Depuis 1934, nos jumelés ont le privilège de produire un cru d'appellation locale : le réputé vin doux naturel.

Chaque année, le dernier week-end d'octobre, les vignerons rastellains organisent dans notre commune, à la ferme de la cour à Hulsonniaux, une grande dégustation de leur production.

Renseignements : Amicale du jumelage Houyet-Rasteau asbl – Rue St-Roch 15 à 5560 Houyet (082/66.67.51)

[www.houyet.be](http://www.houyet.be) [www.rasteau.fr](http://www.rasteau.fr)

## « 30 jaar Europese vriendschap »

Sinds 1991 is de gemeente Houyet gekoppeld met Rasteau, gelegen in de afdeling Vaucluse (84) in Frankrijk, in het midden van het gebied van de mistral en de Provence, waar we met volle teugen lavendel, olijven, truffel, tijm en rosmarijn opsnuiven. Rasteau is ook de streek van de wijngaarden.

Voornamelijk afkomstig van de sterke zwarte, grijze of witte wijnstok is de Rasteau-wijn in de handel in de 3 kleuren. Sinds 1934 heeft Houyet en haar zusterstad het plezier om een lokale streekwijn te maken; de bekende zoete wijn.

Elk jaar organiseren de wijnboeren het laatste weekend van oktober in onze gemeente, op de boerderij van Hulsonniaux een grote proeverij van hun productie.

Informatie: Verbroedering Houyet-Rasteau – Rue Saint-Roch, 15 te 5560 Houyet – 082/66.67.51

[www.houyet.be](http://www.houyet.be) [www.rasteau.fr](http://www.rasteau.fr)



# LE CHÂTEAU DE LA BELLE AU BOIS DORMANT Het Doornroosje kasteel



[www.chateau-veves.be](http://www.chateau-veves.be)

 **Henrotin**  
Rochefort - 084/21.14.54