



DANS LES PASSE LISMONDE À ANDERLECHT

Tourisme Anderlecht

Anderlechtois de 1908 à 1956



Lismonde est un artiste anderlechtois marquant du 20^e siècle. Ses

talents picturaux s'exercent aussi bien en dessin, qu'en peinture. Il naît en 1908 à Anderlecht où ses parents viennent de s'installer à Moortebeek. En 1956, la façade avant de sa maison située chausmée de Ninove est expropriée pour élargir la route. Lismonde part s'installer à Linkebeek.

Durant la période figurative de son oeuvre, Lismonde est imprégné par l'univers anderlechtois: Moortebeek, le canal, Cureghem, Broeck, le parc Astrid. Anderlecht l'inspire tant par son côté ville, qu'au travers de ses espaces verts comme en atteste cette brochure.

Ce guide a tenté de tracer les différents lieux fréquentés par l'artiste, ainsi que les endroits où il a posé son chevalet pour leur porter un regard différent. Remarquons cependant que les oeuvres de Lismonde, bien qu'annotées, ne précisent pas toujours l'adresse exacte. D'autre part, nombre de ces sites ont aujourd'hui disparu ou ont laissé place

à la mue du temps. Il s'agit donc pour le visiteur d'imaginer les lieux au travers des yeux de Lismonde et de l'histoire. Pour vous y aider, des photos d'hier et d'aujourd'hui sont jointes aux oeuvres.

Cette promenade n'aurait pas pu voir le jour sans la précieuse collaboration de la Maison Lismonde et de son conservateur Monsieur Serge Goyens de Heusch que nous remercions vivement. De même le Service des Archives communales nous fut d'une précieuse aide. Cette promenade est un prélude à une découverte plus étendue de l'oeuvre de l'artiste pour laquelle nous vous recommandons chaudement de visiter la Maison Lismonde à Linkebeek. Bonne découverte !

GAËTAN VAN GOIDSENHOVEN

Bourgmestre

FABIENNE MIROIR

Échevine de la Culture (Fr),

du Tourisme et des Monuments et sites

Jules Lismonde (qui signait simplement Lismonde), né le 14 mai 1908 à Anderlecht, est un peintre et un dessinateur belge. Il suit d'abord des cours de solfège et de flûte traversière à l'Académie de Musique d'Anderlecht. Le jeune Lismonde reçoit les conseils du peintre anderlechtois Edgar Bijtebier (1875-1940).

Anderlechtois de 1908 à 1956

Il réalise des peintures à l'huile et des dessins qui s'inspirent d'Anderlecht. Il s'inscrit en 1924 à l'Académie royale des Beaux-Arts de Bruxelles. En 1930, il participe pour la première fois à l'exposition annuelle du Cercle d'Art d'Anderlecht et réalise sa première exposition personnelle dans une galerie bruxelloise. Il abandonne peu à peu la couleur pour s'orienter vers le dessin en « noir et blanc ». Il travaille également la lithographie et l'eau-forte. En 1956, il s'installe à Linkebeek, dans sa villa « Les Roches ». En 1957, il épouse sa compagne Albertina (Titi) De Wilspeelaere. C'est alors que son art évolue

vers l'abstraction, l'artiste acquérant une renommée internationale fleurie de plusieurs récompenses.

C'est l'époque où Lismonde trace ses premiers Signes à l'encre de Chine, et réalise des tapisseries, des vitraux, des gravures et des essais d'aluminiums. En 1974, il reçoit commande d'une décoration murale pour la station Pétillon du métro bruxellois.

En 1977-1978, les Musées royaux des Beaux-Arts de Belgique à Bruxelles l'honorent d'une rétrospective, tandis que Philippe Roberts-Jones lui consacre une importante monographie et le cinéaste Patrick Van Antwerpen un court métrage en couleur. En 1998, il crée l'asbl Fondation Lismonde destinée à promouvoir son oeuvre. En 2000, il fait don de ses oeuvres à la Fondation et lègue sa maison à la Commune de Linkebeek afin qu'elle devienne après sa mort, survenue le 12 mars 2001, le lieu de conservation et de promotion de son oeuvre, ainsi qu'un petit centre culturel.



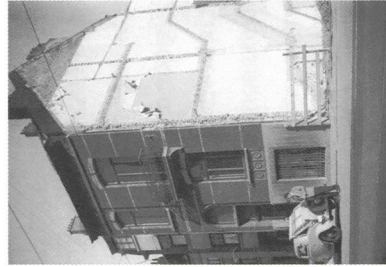
DANS LES PAS DE LISMONDE À ANDERLECHT... QUARTIER PAR QUARTIER !

QUARTIER MOORTEBEEK

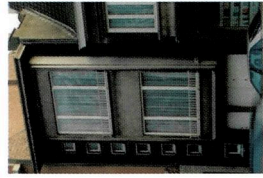
→ LES LIEUX VISITABLES

Maison familiale à MoortebEEK

Chaussée de Ninove, n°1070
Dès son berceau, Lismonde est baigné des couleurs chatoyantes des peintures de sa mère et du frottement des crayons à dessin de son père. Les goûts artistiques de ses parents vont stimuler le jeune garçon sur le chemin des arts. En 1956, la façade avant de cette maison est expropriée pour des raisons d'élargissement de la chaussée de Ninove. Lismonde dessine la façade actuelle sous la direction de son ami architecte Léon Van Dievoet.

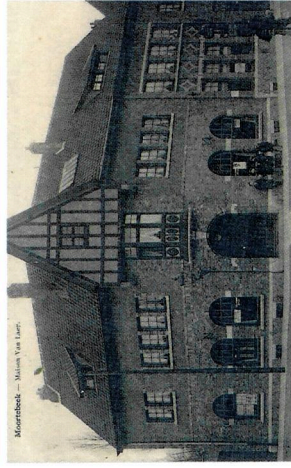


La maison de nos jours
(© A. Decobbeler)

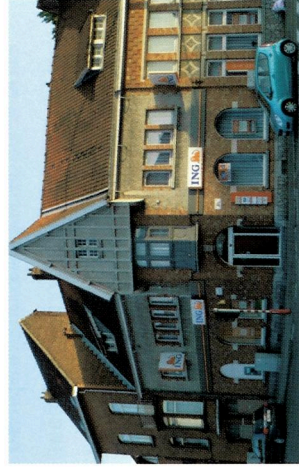


Café-Galerie Van Laer

Chaussée de Ninove n° 1048:
Lismonde fréquente cette galerie avec ses parents depuis son jeune âge, notamment en 1919 lorsqu'on y attend le retour d'un premier soldat belge. En 1932, il participe à l'exposition Kunstschilders van West-Brabant au Café-galerie Van Laer à MoortebEEK comme en atteste l'extrait de presse.



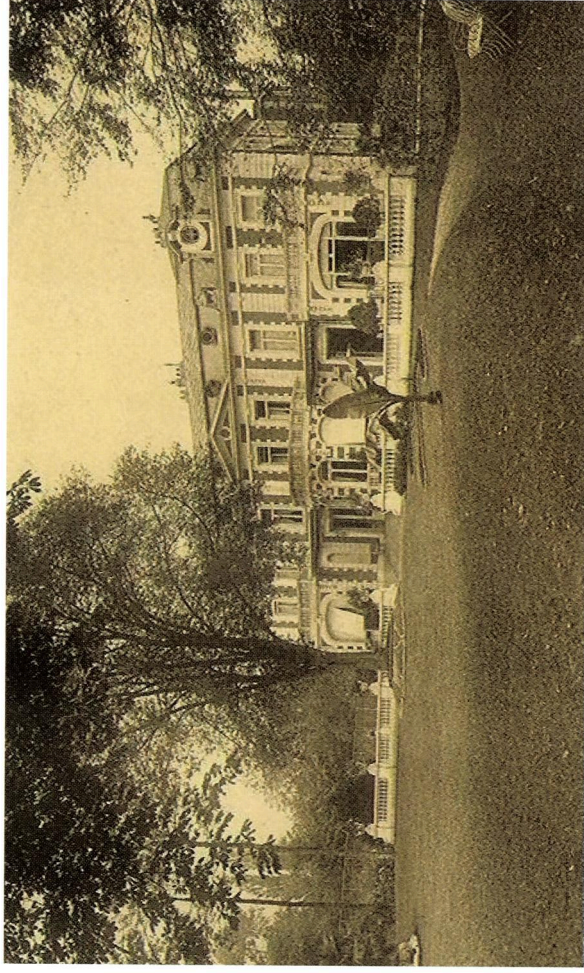
Le café-galerie Van Laer à l'époque (© Archives communales)



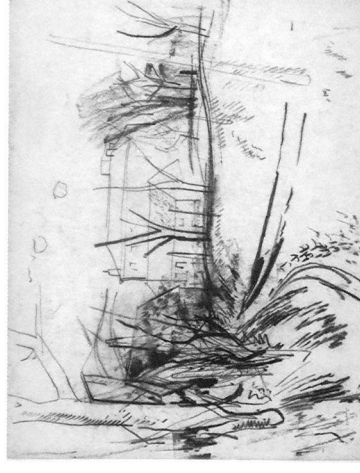
Le bâtiment en 2011 (© A. Decobbeler)

**KUNSTTENTONSTELLING
TE MOORTEBEEK**
De kunstschilders van West-Brabant stellen ten toon bij Van Laer te MoortebEEK, De houtsculpteekeningen van Lismonde vallen op door hun kunstige uitvoering. Het is ernstig werk van een overtuigd kunstenaar. Een landschap bij avondschemering, van Bijheer, trekt de aandacht, evenals Witte Molen van Ch. Gouweloos. Verder eenige doeken van De Clercq, waaronder de 'Hoeve van Morschan' vooral bekoort, en eenige Brabantische landschappen van Lejaune en Pirlins volledig en gelukkige wijze de verzameling.

Extrait d'un article de presse de l'époque
(© Maison Lismonde)



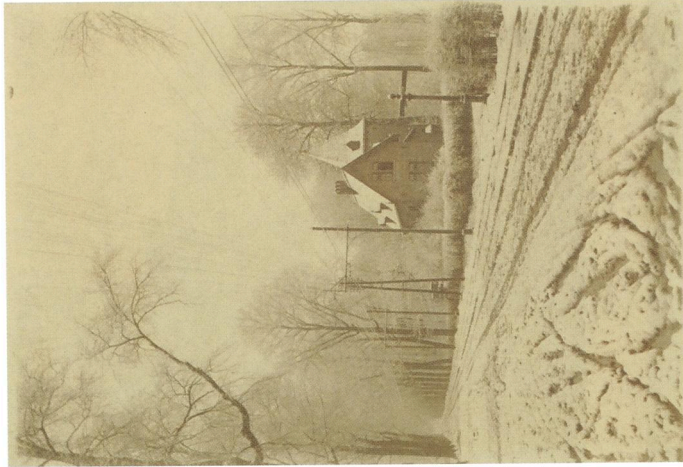
I - Le château des Fougères, cartes postales de l'époque (© Archives communales)



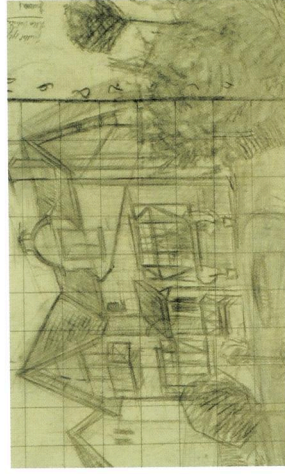
II - L'Asile à MoortebEEK II (fusain, 1948, coll. Privee, © Maison Lismonde)

Asile à MoortebEEK (I&II)

lieu dénommé Le Château des Fougères sis sur la chaussée de Ninove en face du 1048.
Propriété profondément changée abrite une maison de repos aujourd'hui:



La chaussée de Ninove sous la neige en 1913 (© Maison Lismonde)



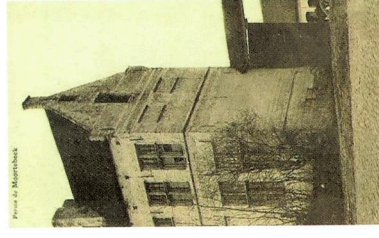
Villa Meganck à Moortebeek (mine de plomb, 1927, coll. privée, © Maison Lismonde)

→ **LES LIEUX DISPARUS**

Chaussée Ninove de nombreuses villas de l'époque ont à présent disparu. La route avait un caractère bucolique et champêtre comme en témoigne le cliché de l'époque sous la neige.



Soleil pâle : Ferme Pipegael à Moortebeek (huile sur toile, 1929, coll. privée, © Maison Lismonde)



Laiterie Delwaert (© Archives communales)

Laiterie Delwaert en 1925, dans les villages de Moortebeek, le jeune Lismonde accompagne Edgard Bijttebier (peintre anderlechtois) dans les coins verdoyants d'Anderlecht (Broeck, Neerpede). Il y réalise des peintures et des dessins d'esprit romantique et symboliste, inspirés par la campagne anderlechtoise.



(© A. Deobbebeer)

→ **FLÂNEZ À TRAVERS...
À la découverte de la cité-jardin
Moortebeek**

Promenade guidée. Construite à partir de 1922, cette cité-jardin est très bien conservée dans une oasis de calme. Anderlechtensia asbl (en français).

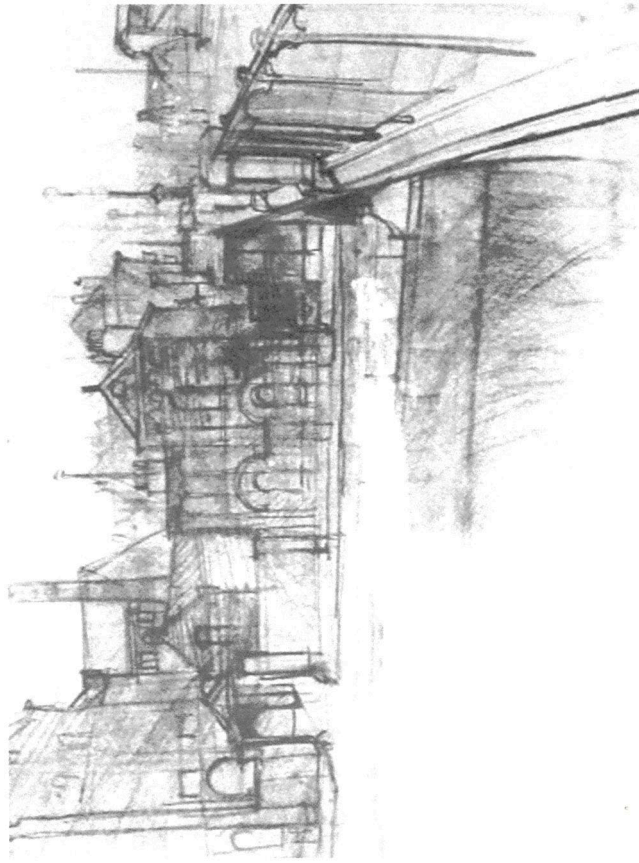
T.: 02 569 53 70 GSM.: 0497 62 85 75

www.anderlechtensia.be

Laquelle des trois ? Moortebeek !

Promenade guidée. Du concept d'Ebenzer Howard à une Cité-jardin symbole du modernisme belge de l'époque. Klare Lijn vzw (en néerlandais, anglais, allemand et espagnol)

GSM: 0493 50 40 60 info@klarelijn.be



Pont Birmingham I (fusain, 1937 © Musée d'Erasme)

CANAL DE CHARLEROI

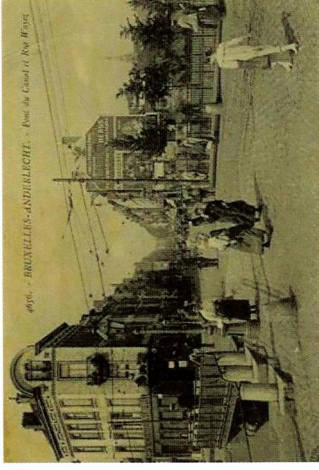
Dans les années 1930, Lismonde s'orienta vers le dessin : vues portuaires, sites industriels et vues urbaines. Il commence à réaliser des portraits, un genre qu'il pratique jusqu'en 1952.

→ LIEUX VISITABLES

Rue Léon Delacroix, le pont de Birmingham surplombe toujours les deux rives du canal.

→ DÉCOUVREZ...

Les abattoirs et marchés d'Anderlecht inaugurés officiellement en 1890. La halle couverte est un monument d'architecture de fer et de verre parmi les plus remarquables de la région bruxelloise. Elle présente un plan carré de 100 mètres de côté, plantée d'une véritable forêt de colonnes en fonte sur les



Pont du canal, vues sur la rue Weyez et chaussée de Mons (fusain, 1937 © M. Kinard)



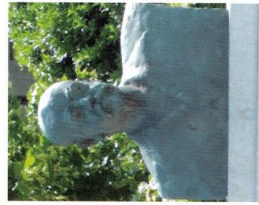
Rue Weyez, démolition avant élargissement du canal (fusain, 1934 © Musée d'Erasme)

La Rue Weyez était déjà dans les années 1930 une artère commerçante et le principal axe reliant le centre historique d'Anderlecht et Cureghem jusqu'à l'hôtel communal.

Square Vandervelde: la gare de Cureghem, bâtiment de style néo-classique, était fort fréquentée par les ouvriers qui se rendaient dans les nombreuses fabriques de ce faubourg industriel. Cette ancienne gare en fonction de 1872 à 1983 est complètement désaffectée depuis 1990.

Le Curo-Hall: ce bâtiment reflète les innovations techniques propres aux grands établissements scolaires de la fin du 19^e siècle: la galerie à l'étage faisant le pourtour du préau, les charpentes métalliques et les escaliers latéraux. Cet édifice, baptisé Curo-hall en 1997, est devenu un centre communautaire et inter-culturel. Il accueille en permanence plusieurs associations disposant ainsi de locaux pour y développer leurs activités.

Le Curo-Hall, rue Ropsy-Chaudron, 7 – T: 02 520 98 81



Square Emile Vandervelde, buste
(© M. Kinard)

→ DÉCOUVREZ ...

Sur la place, **le buste en bronze d'Émile Vandervelde** (1866-1938), réalisé en 1933 par Dolf Ledel et érigé « en hommage à la mémoire d'un homme d'état » en 1953. Il fut plusieurs fois ministre. Son nom est attaché à la lutte contre l'alcoolisme dans les milieux ouvriers en promulguant en 1919 la fameuse Loi Vandervelde.

→ FLÂNEZ À TRAVERS....

« **La Senne et le Canal à Charleroi** » à proximité du canal et du quartier de la Roue, se trouve l'un des rares endroits où cette rivière coule encore à ciel ouvert. Elle y a conservé encore un certain cachet avec ses méandres et ses berges naturelles. Cette promenade vous invite à la découverte de ces deux voies d'eau, de leurs perspectives d'avenir et les liens qui les unissent.

Coordination Senne, visites guidées en FR/NL

T: 02 206 12 07 - F: 02 203 07 09

contact@coordinationssenne.be

www.coordinationssenne.be

Durant la saison (mai à septembre), embarquez dans un bateau-bus. Une façon originale de découvrir une autre face de l'Anderlecht et l'histoire de son canal. Ces excursions sont assorties de promenades cyclistes et pédestres.

Brussels by Water asbl (croisières guidées)

T: 02 203 12 09 - F: 02 203 07 09

Pour réserver une excursion: T: 02 218 54 20

contact@brusselsbywater.be

www.brusselsbywater.be



Pont du Charroi 2011 (© M. Kinard)



Viaduc le long de la Senne à Anderlecht
(fusain, 1944 © Maison Lismonde)

Rue du Charroi: le pont du Chemin de Fer dit « Pont du Charroi » est une oeuvre d'architecture industrielle inspirée par l'Art Nouveau belge. Il est composé de 21 fines colonnes qui s'évasent vers le haut dans un motif papyriforme. Cette succession de colonnes évoque les perspectives des grandes salles des temples antiques. Dans l'axe des colonnes, on peut voir de magnifiques garde-corps en fer forgé aux motifs décoratifs en demi-rosace typiques de l'Art Nouveau.



Parc à Anderlecht II (fusain, 1944 © Maison Lismonde)

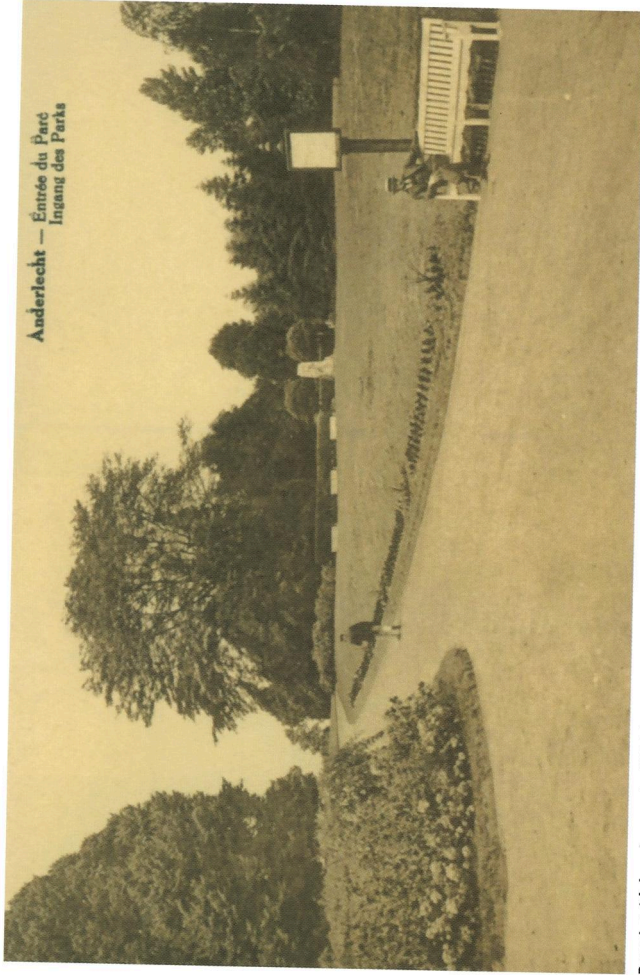
QUARTIER DU CENTRE

→ LIEU VISITABLE

Parc Astrid: le plus ancien parc géré par la Commune, cet espace public avait, à l'origine, un caractère très champêtre et bucolique avec des moutons broutant l'herbe grasse, sa glacière disparue aujourd'hui. Lismonde a probablement croqué ses arbres remarquables, les perspectives de ses allées mais aussi les passants comme l'indique cette caricature...

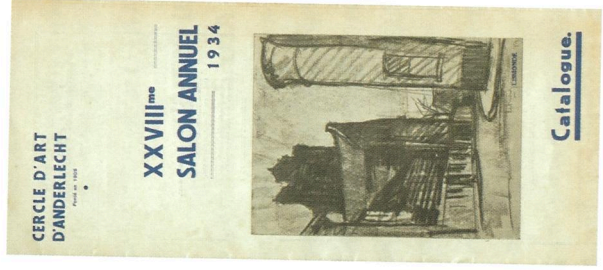


Au parc sur un banc public
(mine de plomb, 1924 © Maison Lismonde)



Parc Astrid dans les années 1920 (© Archives communales)

En 1930, Lismonde rejoint le Cercle d'Art d'Anderlecht où il participe aux salons annuels de l'association jusqu'en 1939. Lors du 28^e salon de 1934, un dessin de Lismonde figure sur la couverture du catalogue (Dordrecht, rue et tourelle de coin, 1934, fusain, 34,5 x 25cm-coll. Maison Lismonde, D278)



Dordrecht, rue et tourelle de coin
(fusain, 1934 © Maison Lismonde)



(© A. Dedobbeleer)

→ DÉCOUVREZ...

La création du parc Astrid, en 1911, fut une étape importante dans le développement urbanistique de l'entité qui acquit des terrains privés dont « La campagne Rueliens ». En 1928, il connaît un nouvel essor par l'ajout de parcelles. Dans les années 1950, des aménagements à vocation sociale le complètent par le pavillon Reine Fabiola, l'aubette des pêcheurs, une plaine de jeux. Actuellement, on peut y admirer des arbres remarquables ainsi que de belles statues : Prosper-Henri Devos, Jules Ruhl, le fondateur de Veeveyde et un très joli buste Art Déco de femme assise. En apothéose, un jeu d'eau « les cascadeilles » rafraîchit l'été.

→ FLÂNEZ À TRAVERS...

« Au Parc Astrid, les arbres sont rois » promenade guidée. Parc centenaire, cette histoire relate l'histoire du parc, les essences d'arbres remarquables, les œuvres d'art, le concept du parc dans la ville et une initiation à l'écologie.

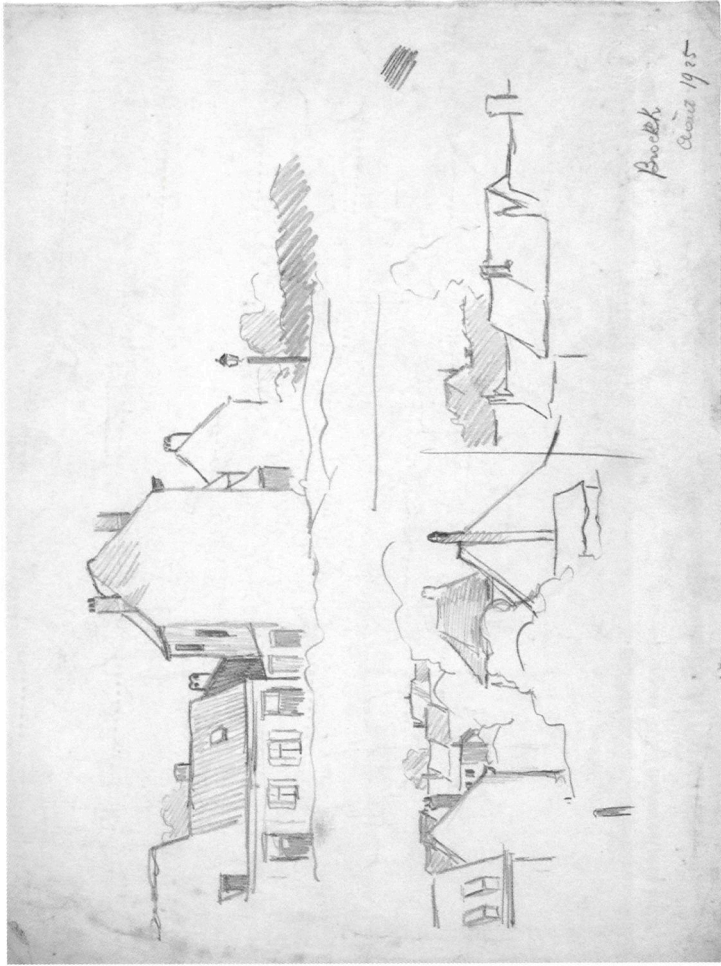
Guides: Rita Vanneste (Fr) T:02 569 17 49 - ritavanneste@yahoo.fr – Sabyne Lippens (Fr) T: 0498 823 221 – sabyne.lippens@numericable.be – Erik Meerschaut (Ni) T: 0472 359 830 – e.meerschaut@fulladsl.be

Musée du Béguinage, dans le plus petit béguinage de Belgique, découvrez trois dessins réalisés à Anderlecht légués au Musée d'Érasme par Lismonde en 1994:

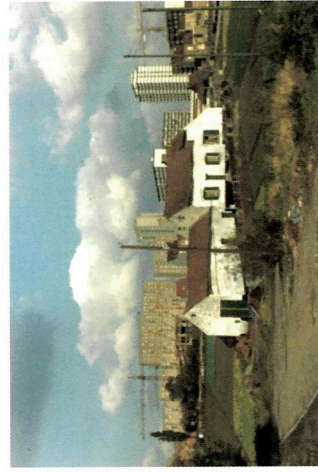
- « Rue Wayez, démolition avant canal »
- « Pont Birmingham I »
- « Pont Birmingham II »

Mais aussi, vous pouvez admirer des collections qui retracent l'histoire millénaire d'Anderlecht:

Heures d'ouvertures : tous les jours sauf le lundi de 10 à 17 h. Fermé le 25/12 et 01/01. Accès payant: 1,25€ gratuité pour les enfants de moins de six ans.
Rue du Chapelain, 8 1070 Anderlecht



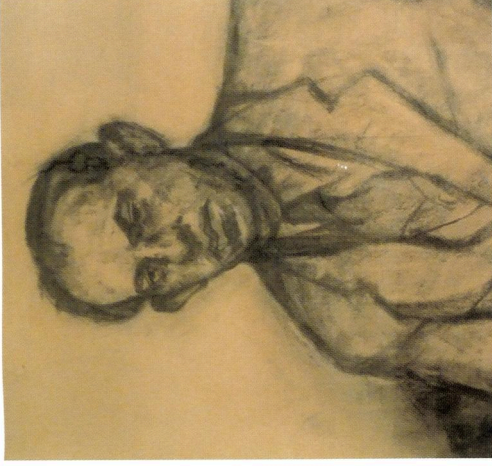
Maisons à Broeck (mine de plomb, 1925) © Maison Lismonde



Vue du quartier Broeck pendant les importantes transformations urbanistiques en cours !
(© avec l'aimable autorisation d'Anderlechtensia)

→ LIEUX DISPARUS

La vallée du Broeck a subi en moins de 40 ans une profonde métamorphose. La plupart des maraîchers furent expropriés pour permettre le voûtement du Broeckbeek (ruisseau), l'implantation du Westland Shopping Center, l'apparition d'innombrables immeubles et du Ring.



Artiste anderlechtois que Lismonde a croqué de son fusain: Maurice Carême poète (1899-1978) (portrait)
Pour découvrir l'œuvre de visu, rendez-vous au Musée Maurice Carême !

Fondation Maurice Carême

Av. Nellie Melba,14 - 1070 Anderlecht

T.: 02 521 67 75 F.: 05 520 20 86



Rendez-vous à la Maison Lismonde

Nichée dans un magnifique cadre de verdure à Linkebeek, elle expose les œuvres de l'artiste qu'il légua à l'asbl. Elle organise aussi des expositions d'art ainsi que des concerts et des récitals de musique. Elle abrite un atelier créatif.

Maison Lismonde asbl

« Les Roches » - Dwersbos, 1 - 1630 Linkebeek

T.: 02 380 51 03

j.lismonde@skynet.be - www.maison-lismonde.be

Service du Tourisme

Rue du Chapelain, 1-7
1070 Anderlecht
T: 02 526 83 65

Facebook: Tourism Anderlecht ou Maison du Tourisme d'Anderlecht
tourisme@anderlecht.irisnet.be
www.anderlecht.be/tourisme

Maison Lismonde asbl

« Les Roches »

Dwersbos, 1
1630 Linkebeek
T: 02 380 51 03
j.lismonde@skynet.be
www.maison-lismonde.be

Disponibles dans la même collection:

- « Dans les pas de Jacques Brel à Anderlecht »
- « Dans les pas de Maurice Carême à Anderlecht »
- « L'art dans le métro à Anderlecht »



A l'initiative de Fabienne Miroir,
Echevine de la Culture (Fr), du Tourisme et des Monuments et Sites.
Avec le soutien de Gaëtan Van Goidsenhoven, Bourgmestre
et du Collège échevinal d'Anderlecht.

En partenariat avec la Maison-Lismonde
Remerciements à Serge Goyens de Heusch et à Marianne Kleykens

Édition communale 2012
Coordinatrice : Annick Dedobbeleer
Rédactrice : Marie Kinard
BR.: J. VERHULST, PLACE DU CONSEIL, 1 A 1070 ANDERLECHT