



A T O U T S
C A M P S

Cercle musical

Ruelle perdue, 1
6769 Meix-devant-Virton

Capacité de 60 personnes



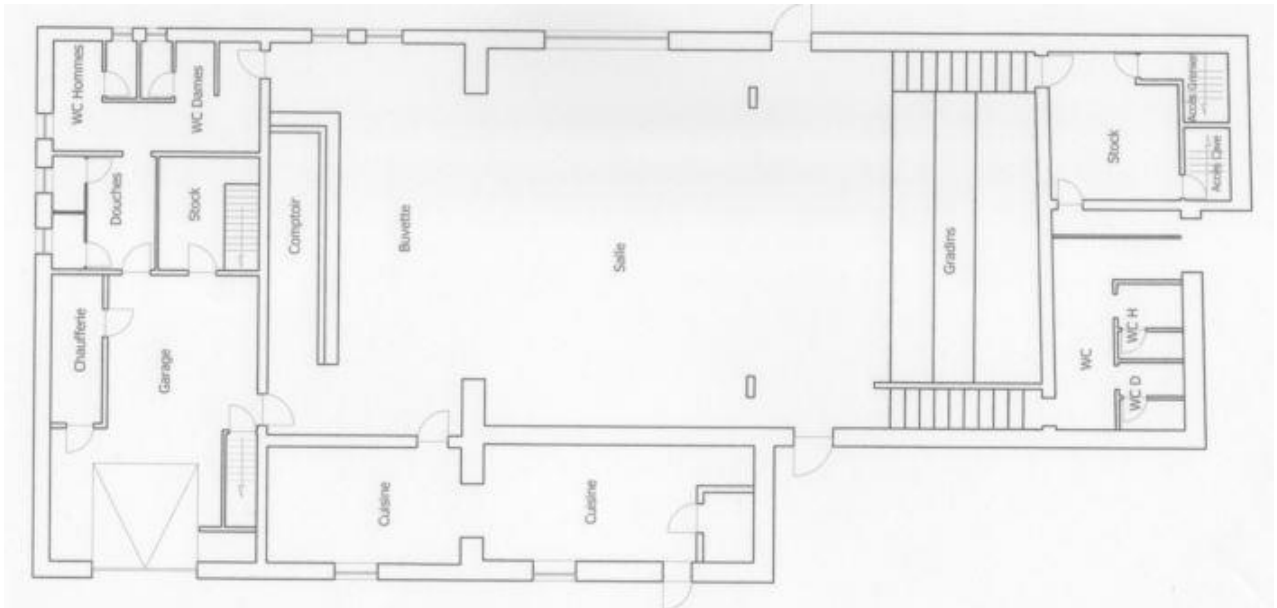
Propriétaire

Pascal François
Rue des roses, 21
6469 Meix-devant-Virton
Tél : 0473/998955
www.meix-musique.be

Le lieu

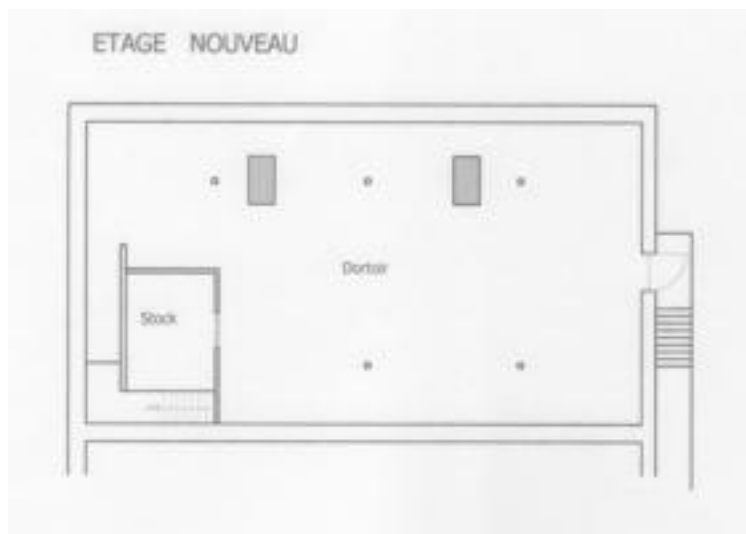
Le bâtiment est composé d'un seul étage et comprend :

- Une grande salle de 250m² et comprenant un bar et une scène
- Une **cuisine** équipée de 2 évier, une grande chambre froide, un congélateur de 300L, 2 cuisinières avec un total de 8 taques, 2 fours.
- **2 blocs sanitaires comprenant :**
 - o 4 wc + 2 urinoirs
 - o 6 lavabos et 2 douches



Le 1^{er} étage

Le 1^{er} étage est composé d'un dortoir de 90m²



L'extérieur

A l'extérieur, l'endroit de camp comprend une grande prairie située à 500 mètres, idéale pour l'installation de tentes, d'un feu de camp et la réalisation de jeux en extérieur.



Les alentours

Accès au bois

- **Division Nature et Forêt**
Monsieur Fery Philippe
Tél : 063/576.304

Carte IGN

- Carte Topo10 : N°71/1N et N°71/1S
- Carte Topo20 : N°71/1-2
- Carte Topo50 : N°71/72

Activités

- **Plan d'eau de Rabais (8,5km)**
Rue du Bonlieu, 1
6760 Virton
- **Kayak sur la Semois**
Rue de l'Embarcadère, 58
6810 Chiny
Tél : 063/311.743

Maison du Tourisme de Gaume Wallonie

Ferme de la Grosse Tour
Rue des Grasses-Oies, 2B
6760 Virton
Tél: 063/578.904
mtg@soleildegaume.be
www.soleildegaume.be

Sports

- **Complexe sportif de Virton**
A la Cour Marchal, 8
6760 Virton
Tél. : 063/579.522

Supermarchés

- **Super GB Partner**
Faubourg d'Arival, 32
6760 Virton
- **Lidl**
Val d'Away, 12
6760 Virton
- **Aldi**
Faubourg d'Arival, 65
6760 Virton
- **Colruyt**
Rue de Montmédy, 14
6760 Virton

Livraisons sur commande

- **Boulangerie Le Foyer Gourmand**
Rue de Virton, 12
6769 Meix-devant-Virton
Tél : 063/226.112
- **Boucherie MDV**
Rue des Vieux Sarts, 2
6769 Meix-devant-Virton
063/577.421



Les accès

En transport en commun

Gare SNCB la plus proche (7km)

Gare de Virton

Avenue Bouvier, 171

6760 Virton

Tel : 063/577.016

Ligne de bus :

N19/2, ligne Meix-devant-Virton - Virton - Arlon

Un label pour les endroits de camp

La Région wallonne a mis en place un label reconnu « Endroit de camp ».

Ce label a pour objectif d'améliorer la qualité et l'accessibilité financière de l'ensemble de ces bâtiments. L'accent est principalement mis sur la sécurité et l'hygiène.



Le label tient compte notamment de :

- La sécurité : attestation de sécurité incendie
- L'hygiène : qualité et propreté des cuisines, toilettes, sanitaires,...
- La localisation : absence d'éléments dangereux à proximité, présence de transports en commun, de commerces, de bois, ...
- L'équipement, les services et infrastructures : matériel à disposition, service de livraison (boucherie, boulangerie), espace extérieur,...
- La location : rapport qualité/prix, le contenu du contrat de location,...

L'asbl Atouts Camps est une coordination d'organisations de jeunesse, active principalement en Wallonie et à Bruxelles. Créée en 2009, elle vise à assurer et à encadrer la labellisation des endroits de camp. L'asbl a été agréée par la Région Wallonne pour gérer le label endroit de camp.

Elle a pour mission:

- De promouvoir le label des Endroits de camp auprès des propriétaires et des locataires de ces endroits ;
- D'informer ces mêmes personnes sur les questions de qualité, de sécurité et d'entretien de ces lieux d'accueil ;
- D'instruire les demandes de label
- D'octroyer ou de refuser le label
- D'assurer un contrôle régulier de la conformité des Endroits de camp aux normes du label
- De procéder d'initiative, ou sur demande de son titulaire, à la révision ou au retrait du label

Atouts camps
Place l'Ilon, 13
5000 Namur

081/ 65 83 09
info@atoutscamps.be
<http://atoutscamps.be/>