



# Kinderopvang in Berlaar



**Een brochure met de soorten  
en het aanbod aan kinderopvang**

**Aangeboden door het Lokaal Overleg Kinderopvang**

beregoed  
**Berlaar**



## 1. Inleiding

In 2000 werd het Lokaal Overleg Kinderopvang (LOK) opgericht om als gemeente een duidelijk zicht te hebben op het divers aanbod kinderopvang, én om controle te hebben op de kwaliteit. Het LOK tracht iedereen samen te brengen die met kinderen bezig is: ouders, scholen, jeugdwerk, opvanginitiatieven, ... Samen werken we met alle betrokkenen om een geoptimaliseerd kinderopvangaanbod te creëren op maat van de plaatselijke situatie.

De gemeente Berlaar beschikt over een ruim aanbod aan kinderopvang. Deze brochure helpt je bij het vinden van de geschikte soort opvang. En geeft eveneens beknopte informatie rond hun werking. Wens je na het lezen meer informatie over het opvanginitiatief? Neem dan rechtstreeks contact op met het initiatief om alle nodige informatie te verkrijgen.

De schepen van Jeugd en Gezin,

Suzy Put

## 2. Huis van het Kind

<b>Eigenschap</b>	Huis van het Kind
	<b>Doelgroep</b> -9 maanden tot +24 jaar
<b>Coördinator</b>	Sharon Servranckx
<b>Contact</b>	03 410 19 00 huisvanhetkind@berlaar.be <a href="http://www.berlaar.be/producten/huis-van-het-kind">www.berlaar.be/producten/huis-van-het-kind</a> <a href="https://www.facebook.com/huisvanhetkindberlaar">www.facebook.com/huisvanhetkindberlaar</a>

In Berlaar bestaat er sinds 1 februari 2018 een erkend Huis van het Kind. Sinds 2019 hebben we een gesubsidieerd Huis. Het Huis van het Kind Berlaar is een samenwerkingsverband tussen verschillende organisaties dat dienstverlening voor kinderen en jonge gezinnen van -9 maanden tot +24 jaar aanbiedt.

Ben je op zoek naar kinderopvang? Heb je vragen over gezondheidszorg, opvoedingsondersteuning, vrijetijdsaanbod, ...? Neem contact op met het Huis van het Kind. Hou zeker onze kalender in het oog voor onze acties en activiteiten. Iedereen is welkom!



### 3. Kinderopvang van 0 tot en met 3 jaar

#### 3.1 Kinderdagverblijf Wolkewietje

<b>Eigenschap</b>	Initiatief van Kinderdagverblijf Wolkewietje vzw Erkend door Kind en Gezin Inkomensgerelateerde opvang
	<b>Doelgroep</b> Kinderen van 0 tot 3 jaar
<b>Coördinator</b>	Ilse Cleirbaut
	<b>Locatie</b> Ballaarweg 1 2590 Berlaar
<b>Contact</b>	03 385 55 55 ilse@wolkewietje.be www.wolkewietje.be
	<b>Openingsuren maandag tot donderdag</b> 6.30—18.30 uur <b>Openingsuren vrijdag</b> 6.30—18.00 uur
<b>Sluitingsperioden</b>	Zomervakantie: twee laatste weken van juli en eerste week van augustus Week tussen Kerstmis en Nieuwjaar Brugdagen en feestdagen
	<b>Opgangcapaciteit</b> 30 kinderen 2 dringende opvangplaatsen (voor ouders die binnen de maand opvang zoeken)



Wolkewietje

## 3.2 Kinderdagverblijf De Kleine Lotus

<b>Eigenschap</b>	Vergund door Kind en Gezin Inkomensgerelateerde opvang	
	<b>Doelgroep</b>	Kinderen van 0 tot 3 jaar
<b>Coördinator</b>	Catherine Florus	
	<b>Locatie</b>	Kapellebaan 29 2590 Berlaar
<b>Contact</b>	0471 67 80 05 catherine.florus@klavertje4vzw.be	
	<b>Openingsuren weekdays</b>	7.00—18.00 uur
<b>Sluitingsperioden</b>	2 weken in de zomervakantie 1 week tussen Kerstmis en Nieuwjaar Zaterdag en zondag Brugdagen en feestdagen	
	<b>Opvangcapaciteit</b>	23 kinderen



### 3.3 Kinderdagverblijf Engeltjes en bengeltjes

<b>Eigenschap</b>	Zelfstandig Attest van toezicht door Kind en Gezin Inkomensgerelateerde opvang	
	<b>Doelgroep</b>	Kinderen van 0 tot 2,5 jaar
<b>Coördinator</b>	Tiny Van Bel	
	<b>Locatie</b>	Aarschotsebaan 64 2590 Berlaar
<b>Contact</b>	0498 81 89 71 tinyvanbel@gmail.com	
	<b>Openingsuren weekdays</b>	7.00—18.15 uur
	<b>Openingsuren flexibele opvang</b>	6.30—19.00 uur
<b>Sluitingsperioden</b>	Zomervakantie: twee laatste weken van het bouwverlof Week tussen Kerstmis en Nieuwjaar Zaterdag en zondag Brugdagen en feestdagen	
	<b>Opvangcapaciteit</b>	22 kinderen



### 3.4 Kinderdagverblijf Giegel

<b>Eigenschap</b>	Zelfstandig Attest van toezicht door Kind en Gezin Inkomensgerelateerde opvang
	<b>Doelgroep</b> Kinderen van 0 tot 3 jaar
<b>Coördinator</b>	Yves De Smedt Nathalie Labeye (verantwoordelijke)
	<b>Locatie</b> Aarschotsebaan 252 2590 Berlaar
<b>Contact</b>	0472 87 65 10 giegel@outlook.be
	<b>Openingsuren weekdagen</b> 7.00—18.00 uur <b>Openingsuren flexibele opvang</b> 6.30—18.30 uur
<b>Sluitingsperioden</b>	Zomervakantie: drie weken Kerstvakantie: twee weken Zaterdag en zondag Brugdagen en feestdagen
	<b>Opvangcapaciteit</b> 18 kinderen
<b>Extra</b>	Occasionele opvang voor ouders die om bepaalde redenen dringend en voor een korte periode (max. 6 maanden) opvang nodig hebben.

Welkom bij ons in

Giegel



### 3.5 Kinderdagverblijf Het Toverhuisje

<b>Eigenschap</b>	Zelfstandig Attest van toezicht door Kind en Gezin
	<b>Doelgroep</b> Kinderen van 0 tot 3,5 jaar
<b>Coördinator</b>	Elly Faes
	<b>Locatie</b> Liersesteenweg 292 2590 Berlaar
<b>Contact</b>	0499 38 25 81 het.toverhuisje@telenet.be www.hettoverhuisje.be
	<b>Openingsuren weekdays</b> 7.00—18.00 uur
<b>Sluitingsperioden</b>	Week tussen Kerstmis en Nieuwjaar Zaterdag en zondag Brugdagen en feestdagen
	<b>Opvangcapaciteit</b> 16 kinderen





### 3.6 Dienst voor onthaalouders i-mens

<b>Eigenschap</b>	Dienst voor onthaalouders Erkend door Kind en Gezin Inkomensgerelateerde opvang	
	<b>Doelgroep</b>	Kinderen van 0 tot 3 jaar
	<b>Beperkt voor- en naschoolse opvang</b>	Kinderen van 3 tot 12 jaar
<b>Coördinator</b>	Sarah Geuens Anneke Anthonissen	
	<b>Werkingsgebied</b>	Berlaar (6 opvanggezinnen) Lier Nijlen Heist op den Berg
<b>Locatie secretariaat</b>	Florent van Cauwenberghstraat 5 bus 7—Lier 015 85 83 07 We werken op afspraak	
	<b>Contact</b>	onthaalouders.lier@i-mens.be www.i-mens.be <a href="https://kinderopvang.i-mens.be">https://kinderopvang.i-mens.be</a> Algemeen nummer: 078 15 25 35
<b>Openingsuren</b>	Afhankelijk per opvanggezin	
	<b>Sluitingsperioden</b>	Afhankelijk per opvanggezin
<b>Opvangcapaciteit</b>	4 kinderen fulltime per onthaalouders Maximum 8 kinderen gelijktijdig	
	<b>Extra</b>	Kinderen met speciale zorgbehoeften na overleg met het opvanggezin



The logo for 'i-mens' features a stylized orange figure with arms raised, followed by the text 'i-mens' in a bold, rounded, orange font.

### 3.7 Dienst voor onthaalouders Landelijke Kinderopvang

<b>Eigenschap</b>	Dienst voor onthaalouders Erkend door Kind en Gezin Inkomensgerelateerde opvang	
	<b>Doelgroep</b>	Kinderen van 0 tot 3 jaar
	<b>Voor- en naschoolse opvang</b>	Kinderen van 3 tot 12 jaar
<b>Coördinator</b>	Hilde Breugelmans (Berlaar) Chris Geyts (Nijlen en Lier)	
	<b>Werkingsgebied</b>	Berlaar (6 opvanggezinnen) Lier Nijlen
<b>Locatie secretariaat</b>	Antwerpsesteenweg 264 2500 Lier	
	<b>Contact</b>	Helpdesk: 070 24 60 41 lkolier@landelijkekinderopvang.be
<b>Openingsuren</b>	Afhankelijk per opvanggezin	
	<b>Sluitingsperiodes</b>	Afhankelijk per opvanggezin
<b>Opvangcapaciteit</b>	Gezinsopvang: maximaal 8 kinderen per opvanggezin Groepsopvang: maximaal 18 kinderen per opvanggezin	
	<b>Extra</b>	Kinderen met speciale zorgbehoeften na overleg met het opvanggezin



## 4. Kinderopvang van 2,5 tot en met 12 jaar

### 4.1 Buitenschoolse kinderopvang Roefels

<b>Eigenschap</b>	Gemeentelijk opvanginitiatief Erkend door Kind en Gezin		
	<b>Doelgroep</b>	Kinderen van 2,5 tot 12 jaar	
<b>Coördinator</b>	Sofie Wouters		
	<b>Locatie</b>	Berlaar Centrum: Pastorijstraat 60 2590 Berlaar  Berlaar Heikant: Aarschotsebaan 52 2590 Berlaar	
<b>Contact</b>	Berlaar Centrum: 03 482 08 08 Berlaar Heikant: 015 25 09 23 bko.roefels@berlaar.be		
	<b>Sluitingsperioden</b>	Week tussen Kerstmis en Nieuwjaar Zaterdag en zondag Brugdagen en feestdagen	
<b>Openingsuren</b>	<b>Weekdagen</b>	<b>Centrum</b>	<b>Heikant</b>
	<b>Maandag/dinsdag/donderdag</b>	6.45—8.30 uur 15.30—18.15 uur	6.45—8.30 uur 15.30—18.15 uur
	<b>Woensdag</b>	6.45—8.30 uur 12.00—18.15 uur	6.45—8.30 uur 12.00—14.00 uur
	<b>Vrijdag</b>	6.45—8.30 uur 15.00—18.15 uur	6.45—8.30 uur 15.00—18.15 uur
		<b>Opvangcapaciteit</b>	Berlaar Centrum: 128 Berlaar Heikant: 27
<b>Extra</b>	Toegankelijk voor mindervalide personen		

## 4.2 Buitenschoolse kinderopvang De Kikker

<b>Eigenschap</b>	Zelfstandig opvanginitiatief Erkend door Kind en Gezin	
	<b>Doelgroep</b>	Kinderen van 2,5 tot 12 jaar
<b>Coördinator</b>	Directie Vrije basisschool Heilig Hart van Maria	
	<b>Locatie</b>	Pastorijstraat 3 2590 Berlaar  Misstraat 64 2590 Berlaar
<b>Contact</b>	0496 81 10 54 stien.cools@hotmail.com	
	<b>Sluitingsperioden</b>	Zaterdag en zondag
<b>Openingsuren</b>	<p><u>Weekdagen</u></p> <p><b>Maandag/dinsdag/ donderdag/vrijdag</b>      6.30—8.30 uur 15.30—18.30 uur</p> <p><b>Woensdag</b>      6.30—8.30 uur 12.00—18.30 uur</p> <p><b>Vakanties</b>      7.00—18.30 uur</p> <p><b>Pedagogische studiedagen</b></p>	
	<b>Opvangcapaciteit</b>	Pastorijstraat: 14 Misstraat: 14



## 5. Extra informatie

### 5.1 Loket Kinderopvang Berlaar



**Loket Kinderopvang Berlaar**



info over kinderopvang



aanmelding



hulp bij vragen

**We helpen je graag bij je zoektocht naar kinderopvang!**

**Loket Kinderopvang Berlaar**

[www.loketkinderopvangberlaar.be](http://www.loketkinderopvangberlaar.be)  
[info@loketkinderopvangberlaar.be](mailto:info@loketkinderopvangberlaar.be)  
0490/57 65 06

**PARTNER VAN HUIZEN VAN HET KIND**



## 5.2 CKG Kinderland

<b>Eigenschap</b>	Centrum voor Kinderzorg en Gezinsondersteuning	
	<b>Coördinator</b>	Dominiek Vanbesien
<b>Locatie</b>	Ballaarweg 1 2590 Berlaar	
	<b>Contact</b>	03 482 10 71 info@ckgkinderland.net
<b>Informatie</b>	<p>Kinderland biedt volgende mogelijkheden aan:</p> <ul style="list-style-type: none"> <li>• <b>Opvang in Kinderland</b> Sommige gebeurtenissen kunnen iemand zo raken dat het nodig is de zorg te delen door een tijdelijk verblijf van het kind in de voorziening.</li> <li>• <b>Begeleiding aan huis</b> Een vaste gezinsbegeleider komt eenmaal per week aan huis wanneer je als ouder vragen hebt over de verzorging of aanpak van je kinderen. De begeleiding sluit aan bij wat er op dat ogenblik als probleem ervaren wordt.</li> <li>• <b>Oudertraining</b> CKG De Kleine Kameel (afdeling van vzw Kinderland in Lier) biedt Oudertraining aan. “Naar een sterker ouderschap” is een groepstraining. De individuele training volgt het Triple P pakket, level 4 en/of 5.</li> </ul> <p>Mogelijkheden 2 en 3 worden gecoördineerd vanuit CKG De kleine Kameel te Lier (03 491 69 50).</p>	
	<b>Opvangcapaciteit</b>	28 kinderen



## 5.3 Oppasdienst zieke kinderen

### Voorwaarden:

- Acute ziekte van een kind
- Gestaafd door een medisch attest
- Ouders kunnen niet instaan voor de opvang omwille van beroepsredenen

### 5.3.1 Christelijke mutualiteit in samenwerking met Thuisoppas zieke kinderen

<b>Locatie</b>	Christelijke mutualiteit CM Regio Mechelen—Turnhout Korte Begijnenstraat 22 2300 Turnhout	Thuisoppas zieke kinderen Regio Mechelen—Turnhout Korte Begijnenstraat 22 2300 Turnhout
<b>Contact</b>	078 05 01 09 <a href="http://www.cm.be/skoebidoe-oppas">www.cm.be/skoebidoe-oppas</a>	015 21 58 94



**CM.** Hoe gaat het met u?

<b>Locatie</b>	Liberaal mutualiteit Provincie Antwerpen Schoolstraat 1 2590 Berlaar	Sowel vzw Thuiszorg- en verpleging Frederik de Merodestraat 76 2800 Mechelen
<b>Contact</b>	03 422 51 49 <a href="mailto:info@LMPlus.be">info@LMPlus.be</a>	015 20 66 90 <a href="mailto:info@sowel.be">info@sowel.be</a>



### 5.3.3 De Voorzorg in samenwerking met i-mens Thuisoppas zieke kinderen

<b>Contact</b>	Thuisoppas zieke kinderen 078 15 25 35 info@i-mens.be
----------------	-------------------------------------------------------------



### 5.3.4 Vlaams & Neutraal ziekenfonds in samenwerking met Thuisopvang zieke kinderen

<b>Locatie</b>	Vlaams & Neutraal ziekenfonds Dorpsstraat 22 2590 Berlaar	Thuisopvang zieke kinderen
<b>Contact</b>	03 482 37 98 info@vnz.be	0800 62 009





## 5.4 Gezinsbond VZW kinderopasdienst

<b>Eigenschap</b>	Babysitdienst
	<b>Coördinator</b> Heidi Dubois
<b>Locatie</b>	Hoofdzetel: Troonstraat 125—1050 Brussel Molenlei 81—2590 Berlaar
	<b>Contact</b> Hoofdzetel: 02 507 89 66 kinderoppas@gezinsbond.be  03 385 95 35 kodberlaar@hotmail.be
<b>Aanvraag</b>	Lid zijn van de Gezinsbond Contact opnemen met de coördinator <a href="http://www.kinderoppasdienst.be">www.kinderoppasdienst.be</a> - aanmelden via lidnummer



**Gezinsbond**  
**groeit met je mee**

## Babysit gezocht?



-  Honderden babysitters in de buurt
-  Direct in contact
-  Gratis oproep plaatsen

Bent u op zoek naar een leuke babysit voor uw kinderen? Kijk dan eens op [www.babysitters.be](http://www.babysitters.be). Deze site koppelt babysitters aan ouders. Babysitters worden met een SMS en e-mail bericht direct op de hoogte gebracht wanneer ze een reactie hebben, waardoor het contact snel gelegd is! Met tal van babysitters bij u in de buurt heeft u snel een geschikte babysitter.

Bezoek de meest actieve babysit website van België:  
[www.babysitters.be](http://www.babysitters.be)



## 5.6 Vakantieaanbod

### 5.6.1 Paasvakantie

<b>Eigenschap</b>	Creatieve en/of sportieve activiteiten		
	<b>Doelgroep</b>	Kinderen van 3 tot 15 jaar	
<b>Coördinator</b>	Peter Vochten en Anja Hermans Dienst Vrije Tijd		
	<b>Contact</b>	03 410 19 00 vrijetijd@berlaar.be	

### 5.6.2 Speelplein Kriebels

<b>Eigenschap</b>	Speelpleinwerking		
	<b>Doelgroep</b>	Kinderen van 5 tot 15 jaar	
<b>Coördinator</b>	Eveline Vande Vyvere Dienst Vrije Tijd		
	<b>Contact</b>	03 410 19 00 0490 42 28 21 vrijetijd@berlaar.be	
<b>Locatie</b>	Speelplein Ballaarweg 1a 2590 Berlaar		
	<b>Openingsuren</b>	8.30—17.00 uur	
<b>Opvangperioden</b>	Zomervakantie		
	<b>Opvangcapaciteit</b>	100 kinderen	
<b>Extra informatie</b>	Registreer je kind via <a href="http://www.berlaar.be">www.berlaar.be</a>		



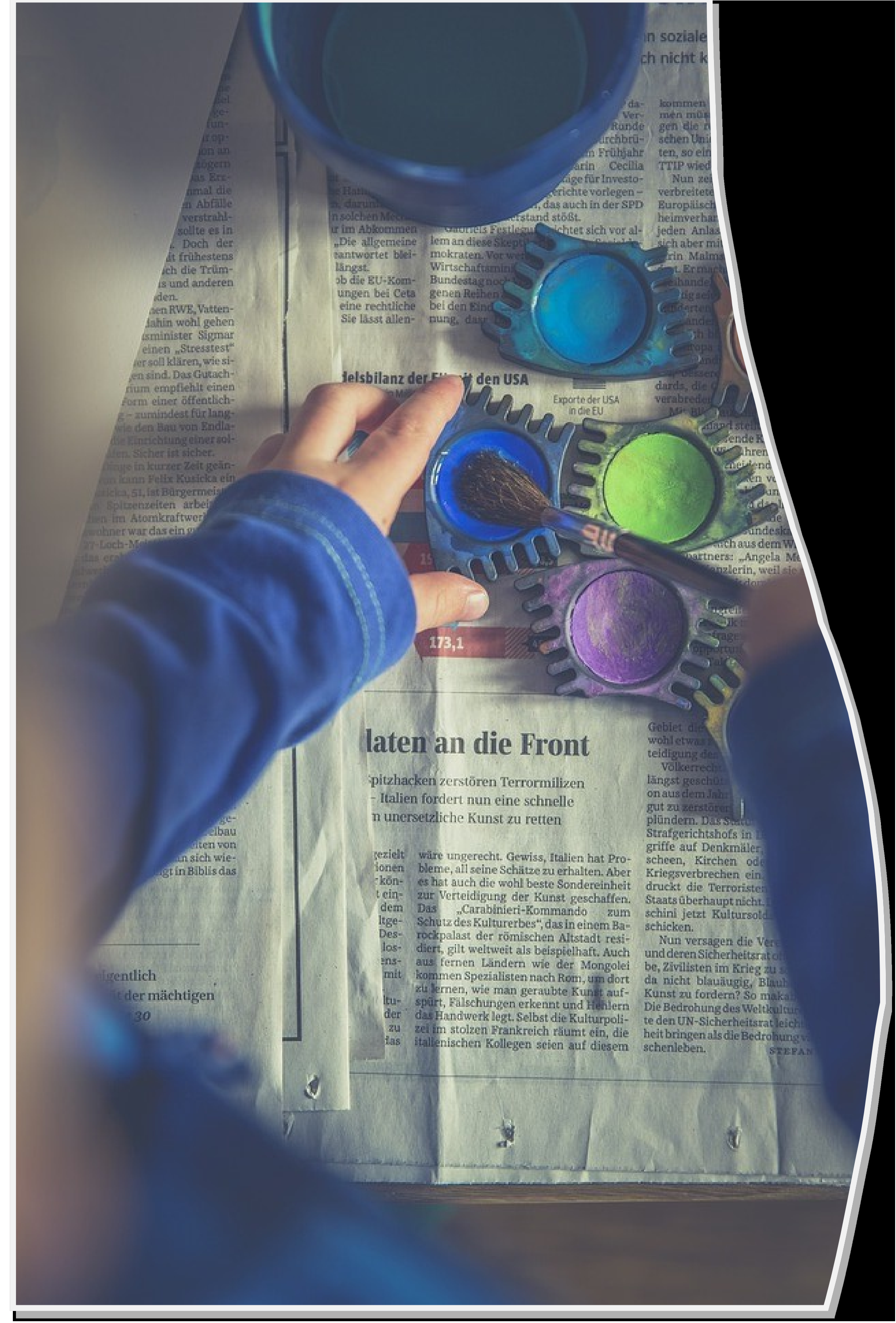
### 5.6.3 Tienerwerking

<b>Eigenschap</b>	Tienerwerking		
	<b>Doelgroep</b>	Kinderen van 1e tot 4e middelbaar	
<b>Coördinator</b>	Eveline Vande Vyvere Dienst Vrije Tijd		
	<b>Contact</b>	03 410 19 00 vrijetijd@berlaar.be	
<b>Locatie</b>	Speelplein Ballaarweg 1a 2590 Berlaar		
	<b>Opvangperiodes</b>	Zomervakantie	

### 5.7 Jeugd- en sportvereniging

<b>Eigenschap</b>	Dienst Vrije Tijd		
<b>Coördinator</b>	Eveline Vande Vyvere Jeugddienst	Peter Vochten Sportdienst	
	<b>Contact</b>	03 410 19 00 vrijetijd@berlaar.be	
<b>Locatie</b>	Markt 1 2590 Berlaar		





in soziale  
ch nicht k

da-  
Ver-  
Runde  
durchbrü-  
im Frühjahr  
arin Cecilia  
tage für Investo-  
berichte vorlegen -  
das auch in der SPD  
Verstand stößt.  
Gabrieis Festlegu-  
richtet sich vor al-  
lem an diese Skepti-  
mokraten. Vor west-  
Wirtschaftsmin-  
Bundestag noch  
genen Reihen  
bei den Eind-  
nung, dass

kommen  
men müs-  
gen die n-  
schen Uni-  
ten, so ein  
TTIP wied-  
Nun zeig-  
verbreitete  
Europäisch-  
heimverhar-  
jeden Anlass  
sich aber mit  
arin Malma-  
Ermacht-  
hande-  
ig sei-  
ändert-  
andes-  
h b-  
rops-  
and-  
bessere  
dards, die  
verabreden  
Mitgli-

### Handelsbilanz der EU mit den USA

Exporte der USA  
in die EU



## laten an die Front

spitzhacken zerstören Terrormilizen  
- Italien fordert nun eine schnelle  
n unersetzliche Kunst zu retten

gezielt  
tionen  
kön-  
t ein-  
dem  
ltge-  
Des-  
los-  
ens-  
mit  
ltu-  
der  
zu  
las

wäre ungerecht. Gewiss, Italien hat Probleme, all seine Schätze zu erhalten. Aber es hat auch die wohl beste Sondereinheit zur Verteidigung der Kunst geschaffen. Das „Carabinieri-Kommando zum Schutz des Kulturerbes“, das in einem Barockpalast der römischen Altstadt residiert, gilt weltweit als beispielhaft. Auch aus fernen Ländern wie der Mongolei kommen Spezialisten nach Rom, um dort zu lernen, wie man geraubte Kunst aufspürt, Fälschungen erkennt und Händlern das Handwerk legt. Selbst die Kulturpolizei im stolzen Frankreich räumt ein, die italienischen Kollegen seien auf diesem

Gebiet die  
wohl etwas  
teidigung der  
Völkerrecht  
längst geschüt  
on aus dem Jahr  
gut zu zerstören  
plündern. Das Statu  
Strafgerichtshofs in  
griffe auf Denkmäler,  
scheen, Kirchen oder  
Kriegsverbrechen ein-  
druckt die Terroristen  
Staats überhaupt nicht.  
schini jetzt Kultursold  
schicken.

Nun versagen die Vere  
und deren Sicherheitsrat o  
be, Zivilisten im Krieg zu  
da nicht blauäugig, Blau  
Kunst zu fordern? So makab  
Die Bedrohung des Weltkultu  
te den UN-Sicherheitsrat leich  
heit bringen als die Bedrohung v  
schenleben.

STEFAN

elgentlich  
t der mächtigen  
30