

DANS UN MONDE QUI CHANGE,
**LES ENFANTS ET LES
JEUNES ONT ÉGALEMENT
UNE PLACE**



PROGRAMME DES AWARDS



FOUNDATION

BNP PARIBAS FORTIS

Créateur de liens dans un monde qui change

DANS UN MONDE QUI CHANGE,
LES ENFANTS ET LES JEUNES EN DIFFICULTÉ
ONT ÉGALEMENT UNE PLACE

Appel à projets - Programme des awards

3 RÉSULTATS 2017

32 APPEL À PROJETS 2018

- PRINCIPAUX CRITÈRES D'APPRÉCIATION
- LE SOUTIEN FINANCIER DES AWARDS
- VOTRE CANDIDATURE
- TIMING 2018

sommaire

AWARDS 2017

Projets lauréats 2017

Pour la huitième année consécutive BNP Paribas Fortis Foundation contribue, à travers son programme des Awards, à la réalisation de projets d'associations visant l'intégration par l'éducation des enfants et des jeunes défavorisés. Programme phare de la fondation, les Awards 2017 permettront cette année de soutenir 78 associations pour un montant total de 828 000 €.

NOMBRE TOTAL DE LAURÉATS : 78

+ NOMBRE DE PROJETS « COUPS DE COEUR » : 9



AWARDS 2017

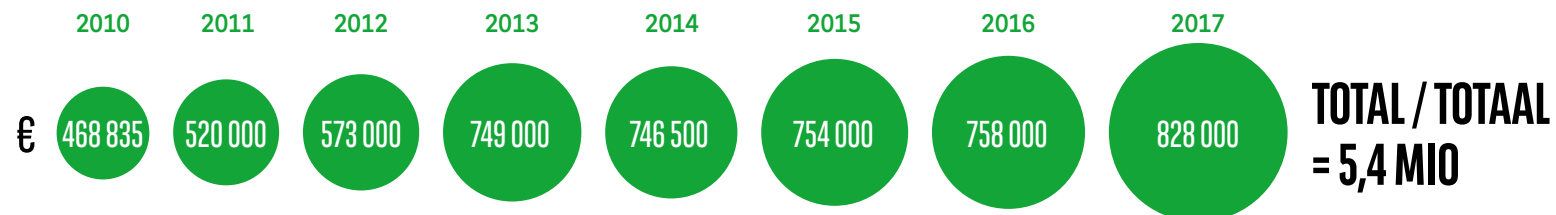
Bekroonde projecten van 2017

Voor het achste jaar op rij draagt BNP Paribas Fortis Foundation via haar Awards-programma bij tot de verwezenlijking van projecten van vzw's die streven naar integratie via educatie van kansarme kinderen en jongeren. Dankzij de Awards 2017, het speerpuntprogramma van de stichting, genieten 78 vzw's dit jaar ondersteuning voor een totaalbedrag van 828.000 €.

TOTAAL AANTAL LAUREATEN: 78

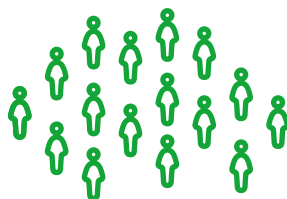
+ TOTAAL AANTAL 'RECHT UIT HET HART': 9

Évolution du soutien financier aux associations / Evolutie van de financiële steun aan de vzw's



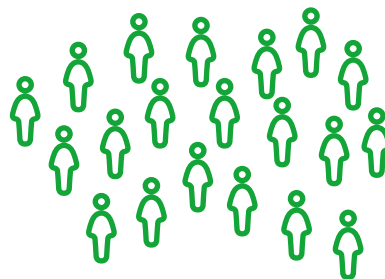
Répartition des projets par tranche d'âge des bénéficiaires /
Verdeling van de projecten per leeftijdscategorie van de begunstigden

Projets - 12 ans | Projecten - 12 jaar



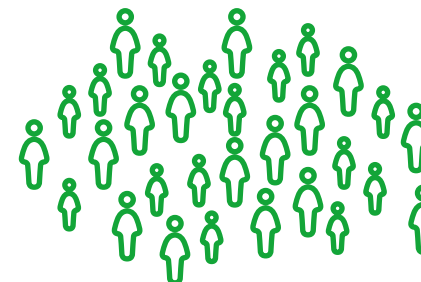
28% - 22 PROJETS/PROJECTEN

Projets + 12 ans | Projecten + 12 jaar



29% - 23 PROJETS/PROJECTEN

Projets mixtes | Gemengde projecten



42% - 33 PROJETS/PROJECTEN

Répartition des projets par taille du soutien de la fondation
Verdeling van de projecten per omvang van het steunbedrag van de foundation

NOMBRE DE PROJETS / AANTAL PROJECTEN

< 10000€



10000€ - 15000€



10000€ - 15000€

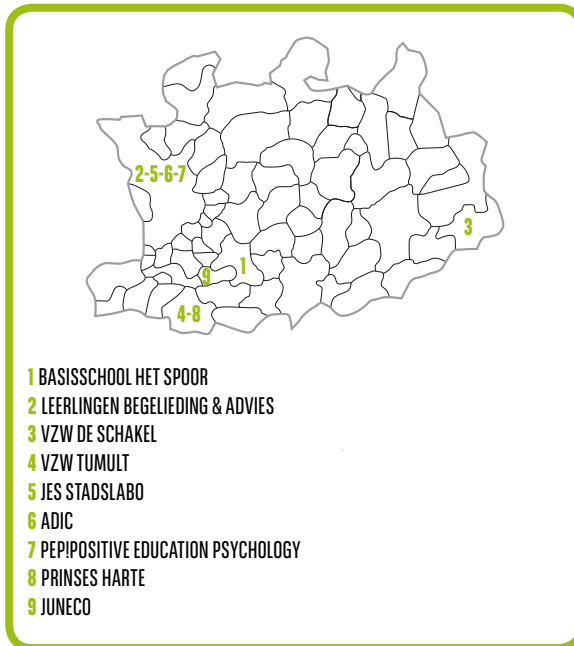


> 20000€



Provincie

ANTWERPEN



BASISSCHOOL HET SPOOR

Lier

Missie

Een basisschool die educatieve projecten ontwikkelt.

Project gesteund door de foundation

Huiswerkbegeleiding aanbieden, 4 maal in de week aan kinderen uit kansarme gezinnen en hun ouders er bij betrekken.

Steun: 4200 €

www.hetspoorbasisschool.be

LEERLINGEN BEGELEIDING & ADVIES

Wilrijk

Missie

LBA biedt steun aan leerlingen uit de lagere school en het secundair in hun schoolloopbaan ; de leerlingen komen allen uit een omgeving die hen kwetsbaar maakt, minder kansen biedt of, wat de studies betreft, een extra hindernis meebrengt voor die schoolloopbaan.

Project gesteund door de foundation

De aankoop van computer materiaal en aangepast leermateriaal.

Steun: 4500 €

www.lbavzw.be

VZW DE SCHAKEL

Balen

Missie

Vzw De Schakel is een voorziening in Balen die mensen met een matig of ernstige mentale beperking opvangt, zowel overdag als 's nachts.

Project gesteund door de foundation

De aankoop van educatief spel materiaal voor de speeldagen voor kinderen tijdens de schoolvakanties.

Steun: 2800 €

www.vzwdeschakel.be

VZW TUMULT

Mechelen

Missie

Vzw Tumult houdt zich bezig met integratieprojecten en educatieve projecten voor jongeren en kinderen. Bijzondere aandacht wordt besteed aan jongeren met een vluchtverhaal en in een maatschappelijk kwetsbare positie.

Project gesteund door de foundation

De vereniging leert kinderen en jongeren met een vluchtverhaal spelenderwijs het 'typisch Vlaamse' jeugdwerk kennen. Het project bestaat uit twee delen: een cursus startanimator en de interculturele zomerkampen.

Steun: 21000 €

www.tumult.be





JES STADSLABO

Antwerpen

Missie

Jeugdorganisatie JES ontwikkelt als stadslabo vzw voortdurend projecten voor jongeren in de stad. Ze geven voorrang aan jongeren die extra ondersteuning verdienen en werken geïntegreerd.

Project gesteund door de foundation

Binnen het project SPELEND LEREN wordt er een speelse context gecreeërd om te werken aan leervaardigheden en aan de (h)erkenning van talenten/competenties bij kinderen en tieners (6-15). Doel is door groepsprocessen enerzijds de leervaardigheden van kwetsbare kinderen te verbeteren en anderzijds hun sterktes/interesses te (h)erkennen.

Steun: 12 000 €

www.jes.be

ADIC

Antwerpen

Missie

Het Antwerps Drug Interventie Centrum, ADIC, is een psychosociaal revalidatiecentrum voor problematische druggebruikers.

Project gesteund door de foundation

Een buitenspeeltuin op het dak van ADIC waar de kinderen van de opgenomen gasten kunnen spelen.

Steun: 15 500 €

<http://adivzw.be/>

PEP! POSITIVE EDUCATION PSYCHOLOGY

Antwerpen

Missie

PEP! is een non-profit organisatie die jongeren uit kansengroepen op de juiste plaats in het onderwijs wil krijgen door de organisatie van rolmodelbeurzen, sensibiliseringscampagnes en coaching.

Project gesteund door de foundation

De financiering van extra campagnes, vormingsdagen en promomateriaal.

Steun: 10 000 €

pepvzw.be

PRINSES HARTE

Muizen

Missie

Vzw Prinses Harte ontwikkelt kleurrijke 'verwenpakketten' voor kinderen met kanker. Zo'n pakket bevat een pyjama die opzij open kan zodat katheders erdoor kunnen, een fleecedeken, een ridder- of prinsessenpop, een warmtekussen ... maar evengoed een muts, een laptopas of muzieknuffel.

Project gesteund door de foundation

Prinses Harte schenkt ridders- en prinsessenpakketten aan kinderen met kanker. Een pakket is iets tastbaars, de kinderen mogen het mee naar huis nemen. De pakketten worden gratis gegeven aan kinderen op de afdeling 'oncologie' in de universitaire ziekenhuizen: Leuven, Jette, Antwerpen en Gent. Het gaat jaarlijks om minstens 150 kinderen.

Steun: 15 000 €

www.prinsesharte.be

JUNECO

Duffel

Missie

In leergroep Juneco verblijven 15 vluchtelingen tussen 12 en 15 jaar die zonder ouders naar België zijn gekomen. Ze voorzien een dag en nacht verblijf met basisvoorzieningen.

Project gesteund door de foundation

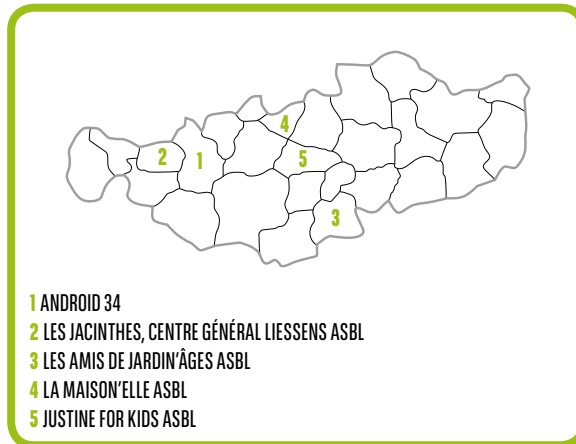
Aankleding van het nieuwe gebouw in Mechelen om een huiselijke sfeer te creëren voor de jongeren. Ook de aankoop van spelmateriaal.

Steun: 5 000 €



Province

BRABANT-WALLON



ANDROID 34

Braine-l'Alleud

Mission

L'asbl s'est lancé le défi d'équiper les enfants de prothèses 'actives', qui ne sont pas remboursées par la mutuelle et qui permettent à tout enfant de pouvoir vivre normalement, malgré un handicap.

Projet soutenu par la fondation

L'équipement d'enfants amputés de prothèses de sport, afin qu'ils puissent avoir une activité sportive comme tous les autres enfants.

Montant: 5 000 €

www.android34.be

LES JACINTHES, CENTRE GÉNÉRAL LIESENS ASBL

Braine-le-Château

Mission

Le centre 'Les Jacinthes' accueille des enfants et de jeunes adultes atteints de déficiences sévères et profondes avec polyhandicap et/ou atteints de troubles envahissants du développement avec troubles sévères du spectre autistique.



Projet soutenu par la fondation

La création d'une nouvelle section spécifique pour jeunes autistes en difficulté d'insertion scolaire ou déscolarisés afin de permettre à 6 d'entre eux, non-verbaux mais qui ont un potentiel scolaire, d'intégrer ou de retrouver la possibilité d'une scolarité au moins partielle.

Montant: 15 000 €

www.jacinth.es.be

LES AMIS DE JARDIN'ÂGES ASBL

Chastre

Mission

L'asbl soutient la construction, autour d'un vaste potager, d'un centre de jour et d'une résidence services qui accueilleront respectivement 15 personnes porteuses d'un handicap mental ayant quitté l'enseignement secondaire et une trentaine de personnes âgées non handicapées, de plus de 60 ans.

Projet soutenu par la fondation

La construction d'un des trois ateliers où se dérouleront les activités d'apprentissage et de formation soit au maraîchage soit à l'hôtellerie au sein du nouveau centre de jour destiné à accueillir 15 jeunes porteurs d'un handicap mental.

Montant: 23 000 €

www.jardinages.be

LA MAISON'ELLE ASBL

Rixensart

Mission

L'asbl accueille, héberge et accompagne des femmes en difficulté avec leurs enfants en les aidant à dépasser une situation de crise et à prendre un nouveau départ.

Projet soutenu par la fondation

Des stages et des jeux d'extérieur pour les enfants dans la nouvelle implémentation de l'asbl.

Montant: 7 000 €

JUSTINE FOR KIDS ASBL

Limelette

Mission

L'asbl Justine For Kids soutien les enfants malades ou porteurs de handicap et leurs familles par l'organisation de journées récréatives, de voyages thérapeutiques pour les plus démunis et par la création d'une maison de répit pour les familles touchées par la maladie ou le handicap de leur enfant.

Projet soutenu par la fondation

L'aménagement, au sein de la maison de répit, d'un snoezelen: pièce de relaxation et de bien-être pour offrir des moments de détente tant aux enfants malades et/ou porteurs de handicap qu'à leurs familles.

Montant: 6 000 €

www.justineforkids.be



Province

BRUXELLES



CEFES-ULB

Bruxelles

Mission

Le Centre d'Étude et de Formation pour l'Éducation Spécialisée et Inclusive est une asbl reconnue par l'Université Libre de Bruxelles, logée en son sein et attachée, dont la mission principale est de développer les liens entre pratique institutionnelle et recherche universitaire.

Projet soutenu par la fondation

Le renforcement du suivi scolaire d'enfants en situation de handicap issus de milieux défavorisés dans l'enseignement ordinaire par l'achat de matériel actualisé, la formation d'enseignants et par l'intervention d'étudiants en logopédie/neuropsychologie en classe.

Montant: 20000 €www.cefes.be

AU FIL DE L'ENFANCE ASBL

Bruxelles

Mission

Au fil de l'Enfance a pour but de créer, promouvoir, participer à des activités d'accueil, d'animation, d'accompagnement et de réflexion concernant les parents et leurs enfants ainsi que leur milieu de vie. Elle promeut le « mieux vivre ensemble » des différentes générations, cultures et croyances.

Projet soutenu par la fondation

Le projet des Racines pour Grandir consiste à aider les enseignants à monter un projet sur les racines des enfants, l'immigration, le vivre ensemble en leur fournissant des outils pédagogiques et un accompagnement de grande qualité. Ce projet vise ici 500 élèves de Molenbeek de 5e et 6e primaire (écoles libres et communales).

Montant: 10000 €www.desracinespourgrandir.com

ARC-EN-CIEL ASBL

Bruxelles

Mission

Arc-en-Ciel est une organisation de jeunesse qui travaille dans le secteur de l'aide à l'enfance et à la jeunesse défavorisées mais qui est aussi un soutien pédagogique par le développement d'outils ou encore la formation d'animateurs de centres de vacances.

Projet soutenu par la fondation

Former des jeunes entre 16 et 25 ans provenant majoritairement de milieux défavorisés et / ou en décrochage scolaire comme animateurs de centres de vacances, permettant l'obtention du brevet reconnu par La Fédération Wallonie-Bruxelles.

Montant: 10000 €www.arc-en-ciel.be



PELUCHE ASBL

Bruxelles

Mission

Peluche est une association de volontaires qui accompagnent des enfants et adolescents qui vivent en maison d'accueil via des activités de loisir ou de soutien scolaire afin de les aider à reprendre conscience qu'ils disposent des ressources nécessaires pour devenir des adultes autonomes, responsables et épanouis.

Projet soutenu par la fondation

L'organisation des activités de week-end offertes aux enfants et jeunes placés en institutions qui n'ont aucune visite familiale ni aucun loisir pendant le week-end.

Montant: 10 000 €

www.peluche.org

INTERNAT DON BOSCO DE GANSHOREN

Ganshoren

Mission

L'association est un internat scolaire qui accueille plus de 90 enfants et jeunes dont certains sont défavorisés et dont la priorité est la réussite scolaire, sociale et humaine de chaque jeune.

Projet soutenu par la fondation

L'acquisition de 100 lampes de bureau et d'ordinateurs pour que les jeunes puissent effectuer leurs devoirs dans de meilleures conditions.

Montant: 6 500 €

www.donboscoanshoren.be

LE MAÎTRE MOT

Ixelles

Mission

Le Maître Mot est une association implantée au cœur d'un quartier où enfants et adultes viennent apprendre, reprendre confiance en soi et découvrir le plaisir des livres.

Projet soutenu par la fondation

Pour l'école de devoirs de l'asbl, la rénovation des systèmes d'éclairage, l'achat de matériel pédagogique et ludique ainsi que l'intervention d'animateurs pour enrichir les ateliers.

Montant: 12 000 €

www.lemaitremot.be

PENSIONNAT JULES LEJEUNE

Wezembeek Oppem

Mission

L'asbl est un service d'accueil et d'aide éducative (SAAE) agréé par le Ministère de l'aide à la jeunesse pour accueillir 36 jeunes garçons âgés de 12 à 18 ans, sous mandat d'un juge de la jeunesse, du directeur du service de protection judiciaire ou d'un conseiller d'aide à la jeunesse.

Projet soutenu par la fondation

La rénovation de la cuisine du projet de semi-autonomie, groupe qui accueille des jeunes défavorisés, de 16 à 18 ans, en vue d'une future autonomie, afin de pouvoir leur offrir un matériel de qualité et de pouvoir réaliser des modules d'apprentissage culinaire.

Montant: 6 500 €





@HOME 18-24

Forest

Mission

@Home18-24 est une maison d'accueil pour jeunes sans-abri de 18 à 24 ans sortant d'institutions ou de la rue, dont la mission est de les aider à se réinsérer socialement et professionnellement.

Projet soutenu par la fondation

La création et la mise en place de plusieurs outils nécessaires et variés, adaptés aux besoins des jeunes afin de les aider à réussir leur projet scolaire, formatif ou professionnel.

Montant: 10 000 €
www.petitsriens.be

LA SOUCOUBE

Bruxelles

Mission

La Soucoupe a pour but d'offrir aux enfants présentant des difficultés qui relèvent d'un trouble du spectre de l'autisme, d'un trouble envahissant du développement ou d'une phobie sociale grave, un temps de loisirs et d'activités les samedis et mercredis après-midi, et à l'intention des parents de ces enfants, des temps de répit.

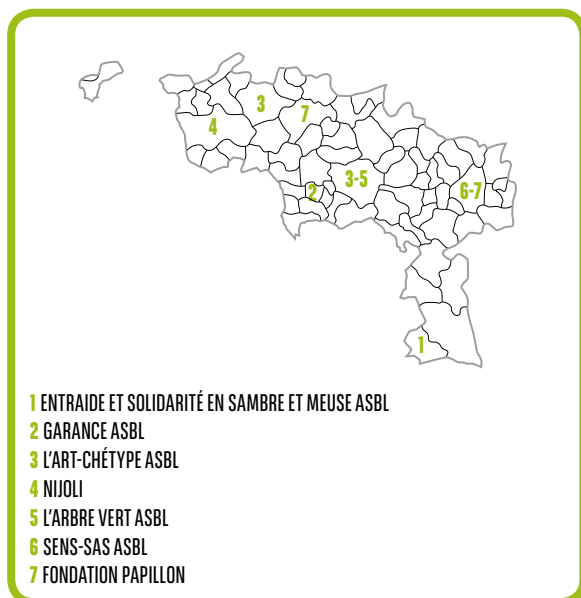
Projet soutenu par la fondation

L'accueil de 3 enfants pendant une semaine d'activités lors des vacances scolaires et l'encadrement d'un enfant lors du camp résidentiel de la Maison de quartier Marconi au mois de juillet.

Montant: 5 000 €
www.soucoupe.be

Province

HAINAUT



ENTRAIDE ET SOLIDARITÉ EN ENTRE SAMBRE ET MEUSE ASBL

Momignies

Mission

L'asbl ESEM, située dans la botte du Hainaut, a pour objet, à l'exclusion de tout but lucratif, de s'occuper de la réinsertion sociale et/ou professionnelle de toute personne et plus particulièrement des personnes handicapées, des chômeurs longue durée et des personnes exclues socialement.

Projet soutenu par la fondation

Des équipements utiles et indispensables au bien-être des enfants (y compris ceux souffrant d'un handicap) de la crèche «La Maison des Petits Bouts» qui soutient des parents exclus socialement dans leur recherche d'emploi.

Montant: 20 000 €

GARANCE ASBL

Boussu

Mission

Garance est reconnue par l'ONE en tant qu'école de devoirs travaillant pour un public défavorisé sur 9 communes: Boussu, Colfontaine, Dour, Frameries, Hensies, Mons, Quaregnon, Saint-Ghislain et Quiévrain.

Projet soutenu par la fondation

La mise en place pour les enfants confrontés à des troubles structurels des apprentissages ou à des dysfonctionnements familiaux d'une pédagogie différenciée prenant appui sur une démarche de formations pour les équipes, d'aides concrètes par une logopède et de construction d'outils adaptés.

Montant: 14 000 €

www.garanceasbl.be

L'ART-CHÉTYPE ASBL

Mons

Mission

L'Art-Chétype travaille à l'humanisation des soins de santé grâce à des outils innovants et numériques qui mettent l'art et la technologie au service de la santé et plus particulièrement au service des petits patients de pédiatrie.

Projet soutenu par la fondation

Le développement de 5 jeux qui complètent l'application mobile 'Doudi à l'hôpital' disponible sur tablette pour les enfants et leur famille illustrant de manière ludique le parcours d'un enfant à travers le service pédiatrique.

Montant: 5 000 €

www.lart-chetype.eu

NIJOLI

Kain

Mission

Le Centre d'Accueil d'Urgence Vert Lion de l'asbl Nijoli accueille pour une période de 20 jours au maximum et sous mandat de l'Aide à la Jeunesse des jeunes de zéro à dix-huit ans nécessitant une prise en charge urgente parce que leur intégrité morale, physique et/ou psychique est gravement compromise dans le milieu où ils vivent.

Projet soutenu par la fondation

La mise en place d'un atelier cuisine et pâtisserie afin de permettre aux enfants et aux jeunes de retrouver un bien-être à travers la culture de légumes, la transformation de produits sains et leur dégustation.

Montant: 9 000 €

L'ARBRE VERT ASBL

Mons

Mission

L'association de l'école d'enseignement spécialisé 'L'Arbre Vert' organise de multiples activités dont les bénéficiaires engendrés sont redistribués aux 225 enfants de l'école qui présentent un handicap physique et/ou mental, des troubles du comportement, un trouble autistique, des distorsions sensorielles importantes.

Projet soutenu par la fondation

Le montage d'une nouvelle cuisine pédagogique, fonctionnelle et sécurisée qui sera adaptée aux personnes se déplaçant en chaise roulante ou étant dans un plan debout.

Montant: 10 000 €



SENS-SAS ASBL

Montigny-le-Tilleul

Mission

Sens-Sas est un service d'accrochage scolaire, dont la finalité principale est la construction d'un projet personnel, scolaire ou professionnel pour le jeune qui y est pris en charge, en collaboration avec sa famille et les partenaires sociaux.

Projet soutenu par la fondation

L'organisation d'un séjour dit «de rupture» pour des jeunes en décrochage scolaire, séjour de 10 jours en autonomie totale sous tentes qui n'est pas en soi mais un moyen pour le jeune de se reconstruire.

Montant: 12 000 €



FONDATION PAPILLON

Gilly

Mission

La Fondation Papillon vise par son projet Cocon la construction d'un nouvel espace de vie à 40 enfants placés actuellement à la Cité de l'Enfance, enfants dits en danger du fait de la précarité de leur milieu familial, de négligences graves ou de maltraitance.

Projet soutenu par la fondation

La mise en place d'une pièce pédagogique pour la réalisation des devoirs des enfants, un coin lecture, l'usage de jeux éducatifs, ou encore pour la psychomotricité tout en pouvant servir aussi d'espace de rencontre Parents-enfants au sein du projet Cocon.

Montant: 20000 €

www.fondationpapillon.be





TAKE OFF

Liège

Mission

Take Off met gratuitement à la disposition des enfants malades ou accidentés le matériel informatique et les connexions internet nécessaires pour communiquer avec la classe et suivre les cours en direct depuis l'hôpital ou le domicile.

Projet soutenu par la fondation

Grâce au soutien de la fondation, 5 enfants supplémentaires pourront bénéficier de l'aide de Take Off depuis les 3 grands hôpitaux liégeois : CHC, CHR et CHU.

Montant: 17 500 €

www.takeoff-asbl.be

SOLIDARCITÉ – ANTENNE LIÈGE

Liège

Mission

Solidarcité asbl (Organisation de jeunesse et P.P.P.) propose une année citoyenne qui rassemble des jeunes de 16 à 25 ans venant de tous les horizons afin surtout de leur offrir un 'plus' pour leur avenir en améliorant leur profil d'insertion socioprofessionnelle ainsi que leur statut personnel.

Projet soutenu par la fondation

Le financement des bourses dont chaque jeune volontaire peut bénéficier pour le soutenir dans la concrétisation d'un projet post-année citoyenne qui lui tient particulièrement à cœur: matériel pédagogique, frais d'inscription pour retour aux études, etc.

Montant: 6 000 €

www.solidarcite.be

FOYER LUCIE, PROTECTION DE L'ENFANCE

Verviers

Mission

Le Foyer Lucie est un Service d'accueil et d'aide éducative agréé par la Fédération Wallonie-Bruxelles pouvant prendre en charge 28,5 situations d'enfants relevant de l'Aide à la Jeunesse.

Projet soutenu par la fondation

La création d'un potager dans le cadre de l'éco-consommation et du suivi diététique par la conception de repas issu de la récolte des plantations ainsi que la conservation des produits pour une utilisation échelonnée sur l'année.

Montant: 17 000 €

CENTRE CULTUREL DE DISON – LA MAIZON

Dison

Mission

L'école de devoirs la MaiZon accueille des jeunes qui sont issus du quartier Pré Maguin essentiellement constitué de logements sociaux habités par des familles en situation de précarité ou s'en approchant.

Projet soutenu par la fondation

La création, par et pour les enfants de l'école de devoirs la MaiZon d'un jeu de société citoyen afin de traiter de thématiques telles que le vivre-ensemble, le respect et l'ouverture aux autres, dans une commune précarisée et multiculturelle.

Montant: 5 000 €
www.ccdison.be

LA MAISON HEUREUSE – MAISON MATERNELLE

Alleur

Mission

La maison maternelle accueille, héberge et guide des dyades mère-enfants à haute fragilité dont une majorité de mères mineures confiées par les Services de l'Aide à la jeunesse.

Projet soutenu par la fondation

La rénovation complète d'un 'garage' pour le transformer en une belle grande pièce lumineuse et aménagée avec soin afin de permettre aux tout-petits de l'institution de rencontrer leur papa ou leurs grands-parents.

Montant: 18 000 €



MAISON DES JEUNES DE HERVE

Herve

Mission

La Maison de jeunes s'inscrit dans une démarche d'éducation permanente. Ouverte quotidiennement et sans discrimination, elle est un lieu d'accueil, de créativité, d'expression et de participation au cœur de son quartier.

Projet soutenu par la fondation

La réalisation d'un chantier international en Slovénie pour une quinzaine de jeunes issus des Maisons de jeunes d'Hodimont à Verviers et de Herve pour les responsabiliser et les familiariser avec le monde du travail et expérimenter un engagement solidaire.

Montant: 4 000 €
www.mjherve.be

COULEUR CAFÉ

Malmedy

Mission

Couleur Café s'est donné pour mission d'animer un lieu d'accueil et de rencontres accessible à tous, sans discrimination culturelle, religieuse ou d'opinion, et sans limite d'âge. Elle tend à favoriser les relations entre les populations d'origine étrangère et les autochtones.

Projet soutenu par la fondation

La mise en place de sorties 'vélo' pour les enfants de l'école de devoirs dont la plupart sont issus de familles primo-arrivantes afin, d'une part, de permettre à des enfants défavorisés de découvrir la région dans laquelle ils vivent et d'autre part, de leur permettre d'exercer une activité physique trop peu fréquente pour des raisons souvent financières.

Montant: 4 000 €





AU FIL DE L'EAU ASBL

Couthuin

Mission

Au fil de l'eau créée en 2003 a pour objectif de favoriser la mixité entre personnes handicapées et non handicapées, entre personnes âgées et enfants, en créant un Centre de Vie et de Convivialité.

Projet soutenu par la fondation

Du mobilier pour l'aménagement d'une crèche mixte inclusive pour l'accueil d'enfants ordinaires et d'enfants à besoins spécifiques.

Montant: 10 000 €

www.aufildeleau.info

CENTRE DE JEUNES « LES RÉCOLLETS »

Verviers

Mission

Le Centre de jeunes œuvre dans la perspective de rendre les jeunes de 12 à 26 ans, citoyens, actifs, responsables, critiques et solidaires (CRACS). Le Centre s'est aussi engagé dans un processus éducatif lié aux thématiques environnementales.

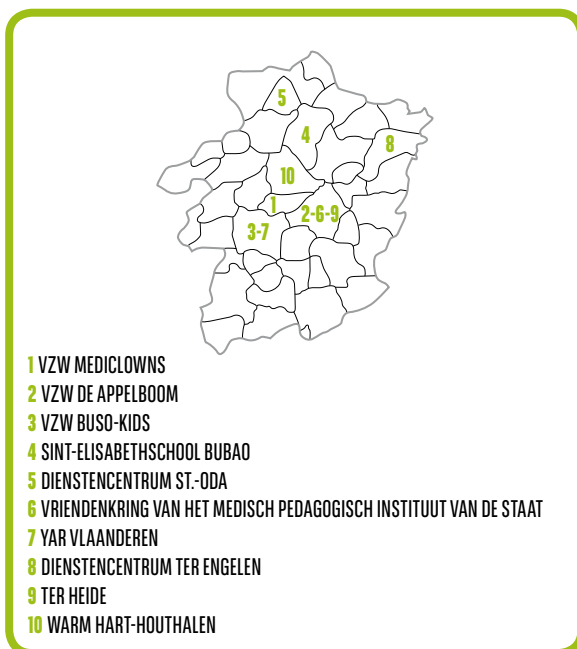
Projet soutenu par la fondation

La création d'un potager collectif communautaire au centre-ville de Verviers afin de concevoir le jardin comme outil de transmission, créateur de liens sociaux, outil de débrouille alimentaire: atelier cuisine, atelier production, atelier échange trucs et astuces, rencontre avec les citoyens au sens large, etc.

Montant: 8 500 €

www.cjreco.be

Provincie
LIMBURG



VZW MEDICLOWNS

Zonhoven

Missie

Sedert bijna 20 jaar brengen Mediclowns meer dan 7000 bezoeken/jaar aan zieke kinderen in ziekenhuizen, instellingen EN ook aan huis. Want zowel terminale kinderen als zij met een andere aandoening worden ook thuis verzorgd.

Project gesteund door de foundation

Dankzij de steun van de Foundation kunnen er meer thuisbezoeken van Mediclowns georganiseerd worden en het nodige materiaal hiervoor aangekocht worden. De vraag naar thuisbezoeken is groter geworden aangezien de regering de verblijfsduur in ziekenhuizen ingekort heeft.

Steun: 15 000 €
www.mediclowns.be

VZW DE APPELBOOM

Genk

Missie

De Appelboom is een dagbehandelingscentrum voor peuters en kleuters met een autismespectrumstoornis. Het centrum richt zich tot kinderen tussen 2,5 en 7 jaar met een diagnose ASS en matig tot ernstig disfunctioneren, al dan niet met een verstandelijke beperking. Kenmerkend zijn afwijkingen in de sociale interactie, communicatie en verbeelding, alsook hypo- en/of hypersensitiviteit. Deze tekortkomingen verhinderen hen om in een gewone klasgroep te functioneren.

Project gesteund door de foundation

Veel van de activiteiten met de kindjes worden in de turnzaal georganiseerd. Hier ervaren deze zeer gevoelige kinderen veel geluidshinder. Onze steun zal dienen om de turnzaal akoestisch te isoleren. Het zou een grote meerwaarde zijn voor deze kinderen om van de turnzaal een prikkelarme motorische ruimte te maken.

Steun: 6 000 €
www.deappelboom.org



VZW BUSO-KIDS

Hasselt

Missie

De hoofdactiviteit van de pASSer, afdeling van BuSO-KIDS is onderwijs aanbieden op maat van de jongeren. Ze worden in verschillende groepen ingedeeld volgens hun interesse en mogelijkheden. Een aantal jongeren behalen zelfs een diploma BS Kantoor voor de examencommissie.

Project gesteund door de foundation

QUO VADIS is een overbruggingsproject van maximaal 3 jaar om schoolverlaters met verschillende beperkingen beter voor te bereiden op maatschappelijke integratie. Levensvaardigheden, zelfdeterminatie en intensieve samenwerking met hun natuurlijke context zijn de speerpunten in dit project.

Steun: 10000 €
www.buso-kids.be

SINT-ELISABETHSCHOOL BUBAO

Peer

Missie

Sint-Elisabethschool BuBao is een school voor buitengewoon lager en kleuteronderwijs, verbonden aan een begeleidingscentrum en een school voor buitengewoon secundair onderwijs. Er komen kinderen van 2,5 tot 13 jaar met leerproblemen, matig en ernstig mentale achterstand, slechtzienden en blinden, kinderen met autisme en kinderen met gedrags- en emotionele problemen.

Project gesteund door de foundation

"In ieder kind zit iets goeds, het is aan ons om te ontdekken waar het zich bevindt!!" Onder dit motto gaan vrijwilligers tijdens de weekends en na de schooluren op pad om met de kinderen djembé-optredens te geven. Zo ziet de buitenwereld dat ook gedragsmoeilijke kinderen heel veel in hun mars hebben.

Steun: 5000 €
www.st-elisabethschool.be



DIENSTENCENTRUM ST.-ODA

Overpelt

Missie

Het Dienstencentrum St.-Oda ondersteunt ongeveer 300 personen met een ernstige verstandelijke en vaak meervoudige beperking. 250 personen wonen er en 50 gasten komen er in dagopvang.

Project gesteund door de foundation

Een verkeersvrij belevingspad waar de bewoners van allerlei zintuiglijke stimulatiemogelijkheden kunnen genieten. Ze kunnen via bewegingssensoren, door zelf geluid te maken of door wind/motor/nieuwe media aangedreven instrumenten, zelf muziek maken op hun wandelweg.

Steun: 10000 €
www.stijn.be

VRIENDENKRING VAN HET MEDISCH PEDAGOGISCH INSTITUUT VAN DE STAAT

Genk

Missie

MPI De Luchtballon is een school voor buitengewoon onderwijs (kleuter- en lager onderwijs).

Project gesteund door de foundation

De creatie van een POWER-figuur in de vorm van een pop. Deze figuur is een superheld, die een rolmodel is voor een aantal waarden, vaardigheden en gedragingen. De superheld is een kat met snorharen waarmee hij kan aanvoelen hoe een ander zich voelt en hierop kan inspelen, die stevig in zijn schoenen staat en op een positieve, assertieve manier 'stop' kan zeggen als er iets niet ok is.

Steun: 5000 €

www.mpideluchtballon.be

YAR VLAANDEREN

Hasselt

Missie

YAR Wonen is een coachingprogramma om jongeren te ondersteunen die uit noodzaak zelfstandig moeten gaan wonen, door het uitbouwen van een eigen netwerk, hen bewust te maken van hun eigen keuzes en verantwoordelijkheden en hen te ondersteunen in de praktische organisatie van het zelfstandig wonen. YAR Wonen wil de jongere zo snel mogelijk een eigen plek laten innemen binnen de samenleving.

Project gesteund door de foundation

Ondersteuning/financiering van startpakketten voor jongeren van minimum 17 jaar die bij YAR Wonen omwille van moeilijke omstandigheden en die genoodzaakt zijn om de stap te zetten naar begeleid zelfstandig wonen.

Steun: 12000 €

www.yarvlaanderen.be

DIENSTENCENTRUM TER ENGELN

Maaseik

Missie

Unit Siemkensheuvel is een multifunctioneel centrum (MFC) dat zorg en begeleiding biedt aan kinderen met een verstandelijke beperking in combinatie met een gedrags- of emotionele stoornis of een psychiatrische problematiek.

Project gesteund door de foundation

De TRANSITZONE is een ruimte waar tienerjongens met een verstandelijke beperking tot rust komen. Het is een ruimte, een buffer, een overgang tussen het drukke, prikkelrijke dagelijkse leven en innerlijke rust. De ruimte is uitgerust met aangepaste relaxatiemiddelen e.a. basale stimuli (licht, geluid, beeld, massage) om hen rust en ontspanning aan te leren.

Steun: 11000 €

www.terengelen.be

TER HEIDE

Genk

Missie

Ter Heide is een multifunctioneel centrum dat dagopvang en verblijf biedt aan kinderen en jongeren met ernstig meervoudige beperkingen.

Project gesteund door de foundation

Aankoop van verschillende sensopathische materialen voor kinderen met een ernstige ontwikkelingsachterstand en die zelf vaak vele vaardigheden niet kunnen ontwikkelen.

Steun: 6000 €

www.terheide.be

WARM HART-HOUTHAIEN

Houthalen-Helchteren

Missie

Warm Hart richt zich tot de meest kwetsbaren in de samenleving en stelt deze mensen centraal in de werking.

Project gesteund door de foundation

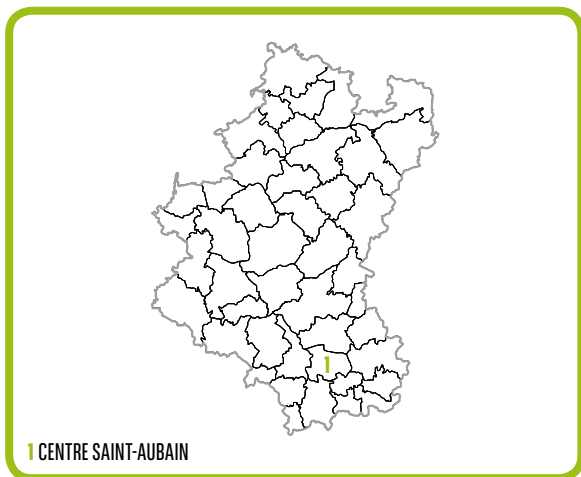
Ontwikkeling van een vormingspakket voor ouders en kinderen in kansarmoede. Dit pakket zal in de vormingsgroepen maar ook in scholen en in het CLB gebruikt worden.

Steun: 10000 €

www.vzwwarmhart.be

Province

LUXEMBOURG



CENTRE SAINT-AUBAIN

Habay-la-Neuve

Mission

Le Centre Saint-Aubain est un Centre d'accueil agréé par l'O.N.E dont la capacité d'accueil est de 24 enfants, filles et garçons, âgés de 0 à 7 ans, avec une possibilité jusque 12 ans en cas de fratrie.

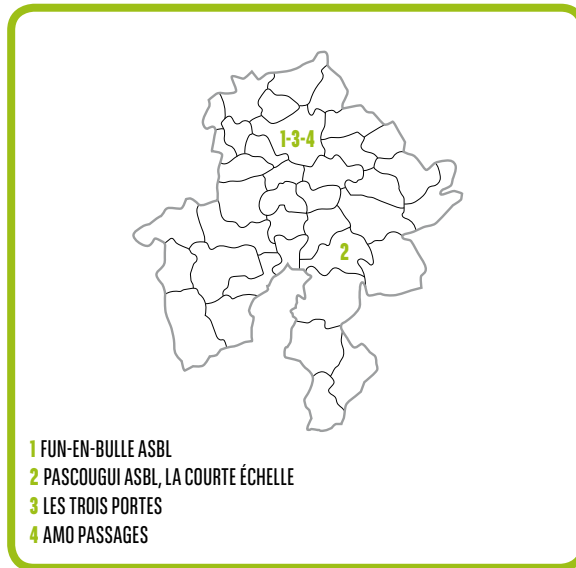
Projet soutenu par la fondation

La construction d'une mini-ferme pédagogique et plus précisément la mise en état de la pâture pour accueillir les animaux car le rapport à l'animal permet aux enfants de leur conférer un certain équilibre et contribue à un développement harmonieux ainsi qu'à leur épanouissement social.

Montant: 10000 €



Province
NAMUR



FUN-EN-BULLE ASBL

Malonne

Mission

L'asbl Fun-en-Bulle a pour but de promouvoir et d'organiser une aide éducative et thérapeutique aux enfants (0-18 ans) présentant des troubles du spectre autistique, un retard de développement ou des troubles psycho-affectifs, ainsi que de soutenir leur famille.

Projet soutenu par la fondation

La réalisation avec des parents et volontaires des ateliers de création, de jeux et matériel didactique spécifiques à destination d'enfants présentant des troubles du spectre autistique et pouvant leur servir autant à domicile qu'à l'école ou en salle de jeux.

Montant: 7 500 €
funenbulleasbl.be

PASCOUGUI ASBL, LA COURTE ÉCHELLE

Ciney

Mission

La Courte Échelle est une École de Devoirs (EDD) ouverte depuis septembre 2015 à Ciney qui propose un accompagnement extrascolaire à des enfants issus de familles précarisées, immigrées ou primo-arrivantes.

Projet soutenu par la fondation

L'aménagement de l'espace cuisine afin que les enfants de l'école de devoirs puissent participer aux différentes activités culinaires en complément du jardin potager créé par l'asbl.

Montant: 4 500 €
www.pascougui.net

LES TROIS PORTES

Namur

Mission

L'asbl Les Trois Portes compte 6 services: maison d'accueil pour femmes et enfants, maison d'accueil pour hommes, milieux de vie communautaire, un Service de stabilisation pour hommes ayant une longue carrière de rue, une crèche à forte mixité sociale et un Service d'accompagnement post-hébergement.

Projet soutenu par la fondation

Aménager un espace adapté au sein du Service d'accompagnement post-hébergement afin d'accueillir au mieux les enfants avec leurs mamans pour partager des moments privilégiés autour du livre.

Montant: 2 000 €
www.troisportes.be/



AMO PASSAGES

Namur

Mission

L'AMO Passages est un service qui s'adresse aux enfants, aux jeunes et aux familles et qui propose, à leur demande, écoute, aide et accompagnement individualisé par rapport à tous types de problématiques, en toute confidentialité et gratuité.

Projet soutenu par la fondation

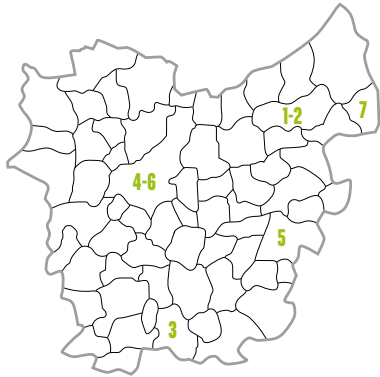
La création avec le groupe d'enfants âgés de 6 à 12 ans d'un projet nommé 'Mon Quartier M'enracine: la suite' utilisant le média de la musique pour permettre aux enfants d'entrer en contact avec la population du quartier Bomel et favoriser le vivre-ensemble en travaillant l'univers sonore au sein de l'espace public.

Montant: 10000 €

www.amopassages.be

Provincie

OOST-VLAANDEREN



- 1 KIWANIS SINT NIKLAAS WAASLAND
- 2 MFC DE HAGEWINDE
- 3 VZW DIGGIE
- 4 CGG ECLIPS
- 5 SHELTER AALST
- 6 LA MAISON IMAGINAIRE
- 7 MAIA

KIWANIS SINT NIKLAAS WAASLAND

Sint-Niklaas

Missie

De vereniging is een service-club die deel uitmaakt van de internationale Kiwanis non-profit organisatie. De club is sociaal actief via Kiwanis Sint-Niklaas Waasland vzw.

Project gesteund door de foundation

De "Witte Raven" zijn onderwijzers die zich vrijwillig inzetten voor kansarme kinderen. Met onze steun kan het project uitgebreid worden naar 30 à 40 nieuwe scholen.

Steun: 15 000 €

www.kiwanis-waasland.be

MFC DE HAGEWINDE

Lokeren

Missie

MFC De Hagewinde is een VAPH-voorziening die zich richt naar kinderen/jongeren (3 tot 21 jaar) uit de regio Waasland in een moeilijke opvoedingssituatie en dit ten gevolge van gedrags- en emotionele stoornissen en/of autismespectrumstoornissen en/of mentale beperking.

Project gesteund door de foundation

Woonopvang en begeleiding van jongeren die door de mazen van het net dreigen te glijpen en nergens meer terecht kunnen. (leefloon van het OCMW, vluchtelingen, daklozen, jongeren met een VAPH-erkenning die na hun 21 jaar geen ondersteuning meer kunnen krijgen, ...)

Steun: 10 000 €

www.mfcdehagewinde.be

VZW DIGGIE

Brakel

Missie

Diggie vzw is een kinder- en gezinsboerderij met als doel de band tussen mens en natuur en tussen mensen onderling te versterken. Om dit doel te bereiken worden er educatieve, socioculturele, vormende en recreatieve activiteiten opgezet. Diggie werkt inclusief.

Project gesteund door de foundation

"Kijken door de ogen van een bij". De aankoop van bijen en de inrichting van een bijentuin.

Steun: 6 000 €

www.diggie.be

CGG ECLIPS

Gent

Missie

CGG Eclips - het Centrum voor Geestelijke Gezondheidszorg in de regio Groot-Gent - biedt gespecialiseerde, ambulante behandeling aan kinderen, jongeren, volwassenen en ouderen met ernstige psychische of psychiatrische problemen.

Project gesteund door de foundation

De inrichting van een spelkamer met aangepast materiaal voor de allerkleinsten ter bevordering van een adequate relatie ouder-kind.

Steun: 18500 €

www.cggeclips.be

SHELTER AALST

Aalst

Missie

Shelter Aalst vzw wil tijdelijk onderdak aanbieden aan jongeren die genoodzaakt zijn om op eigen benen te staan maar daar nog niet klaar voor zijn. Shelter is een huis waar jongeren de tijd, ruimte en begeleiding krijgen om enerzijds op adem te komen en anderzijds zich verder voorbereiden om te groeien in zelfstandigheid en zelfredzaamheid.

Project gesteund door de foundation

Samen met de jongeren de leefruimtes verfraaien, de tuin inrichten en zorgen voor hun installatiebudget als ze zelfstandig kunnen gaan wonen.

Steun: 18500 €



LA MAISON IMAGINAIRE

Gent

Missie

La Maison Imaginaire (LMI) is een Gents productiehuis dat focust op jongeren, straattheater, drama en de creatie van audiovisuele projecten. Zo wil het jongeren via vrijwilligerswerk een huis bieden voor het realiseren van hun ideeën, en hen ondersteunen in hun artistieke ontwikkeling.

Project gesteund door de foundation

De financiering van de communicatiestrategie van de langspeelfilm 'I am you' die awareness moet creëren over de vaak uitzichtloze positie van jongeren met een psychose.

Steun: 11000 €

www.facebook.com/lamaisonimaginaire

MAIA

Bazel/Kruibeke

Missie

Vormingsinitiatieven organiseren en projecten uitwerken ter ondersteuning van jongeren die de trappers even kwijt zijn. Opleiding en werk verbinden als een doelgericht antwoord op hun verzelfstandiging maar tevens ook een ondersteuningscentrum én ontmoetingsplaats realiseren voor jongeren, hun ouders, hun begeleiders, ...

Project gesteund door de foundation

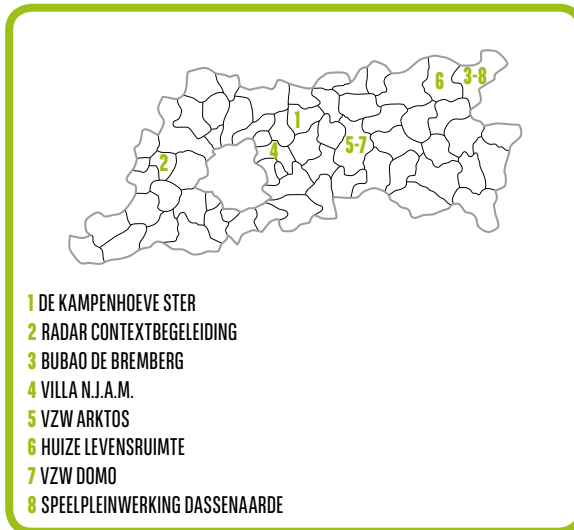
«A cozy house» wil, samen met jongeren/jongvolwassenen, een «huis / thuis»-situatie creëren voor hen die dit moeten missen.

Steun: 11000 €



Provincie

VLAAMS-BRABANT



DE KAMPENHOEVE STER

Berg

Missie

De Kampenhoeve is een veilige haven voor zowel kinderen als volwassenen met een beperking en voor jongeren uit de bijzondere jeugdzorg.

Project gesteund door de foundation

Een begeleider die gedurende 6 maanden per jaar jongeren begeleidt, met een gemiddelde van 2 dagen per week (incl. overnachting) tijdens hun time-out.

Steun: 3000 €

www.kampenhoeve.com

RADAR CONTEXTBEGELEIDING

Ternat

Missie

Radar thuisbegeleiding is een vzw binnen de jeugdhulp (bijzondere jeugdbijstand). Ze werken met gezinnen waarin zich ernstige opvoedingsproblemen voordoen omwille van zeer diverse vormen van kwetsbaarheid en kansarmoede in onze maatschappij.

Project gesteund door de foundation

Aangepast materiaal om een kindvriendelijke omgeving te creëren en spelmateriaal (poppenkast, handpoppen, ..) om de spelmethodiek verder te ontwikkelen.

Steun: 20000 €

www.vzwradar.be

BUBAO DE BREMBERG

Diest

Missie

BubAO De Bremberg is een school voor buitengewoon onderwijs. Kinderen vanaf 2j 6 mnd tot 15 j met een matig tot ernstig mentale beperking kunnen er terecht. Naast de mentale beperking kennen heel wat leerlingen problemen op het vlak van motoriek, taalachterstand, problemen met sociaal emotionele ontwikkeling enz.

Project gesteund door de foundation

Inrichting van een speciale speelplaats met rustgevende maar ook stimulerende elementen, aangepast aan de verschillende kinderen.

Steun: 20000 €

VILLA N.J.A.M.

Zaventem

Missie

Vzw Villa N.J.A.M. is een privé-initiatief dat een kwalitatieve dagbesteding op maat aanbiedt aan jongvolwassenen met een mentale beperking en autisme. Het aanbod van activiteiten in een "schools" uurrooster is zeer gevarieerd.

Project gesteund door de foundation

Inrichting van de garage als sport- en polyvalente zaal, aankoop van sporttoestellen en vervanging van de poort door een schuifdeur.

Steun: 5000 €

www.villanjam.be

VZW ARKTOS

Leuven

Missie

Arktos is een Vlaams expertisecentrum voor kinderen en jongeren van 6 tot 25 jaar voor wie de aansluiting op school, werk en samenleving minder evident blijkt.

Project gesteund door de foundation

Arktos vzw organiseert een houtatelier om maatschappelijk kwetsbare jongeren enerzijds de kans te bieden hun eigen creatieve projecten te realiseren en anderzijds de stap naar de arbeidsmarkt te verkleinen.

Steun: 12000 €

arktos.be/home

HUIZE LEVENSRUIMTE

Averbode/Scherpenheuvel-Zichem



Missie

Huize Levensruimte vzw. is een organisatie actief binnen Bijzonder Jeugdzorg. Ze biedt hulp aan jongeren en ouders die zich in een moeilijke leefsituatie bevinden.

Project gesteund door de foundation

Aankoop van ezels, bouwen van een stal en inrichting van een verzorgings- en stapelplaats voor het hooi voor de dieren.

Steun: 9000 €

www.huizelevensruimte.be

VZW DOMO

Leuven

Missie

De vereniging organiseert preventieve gezinsondersteuning door vrijwilligers in te zetten in de vrijwillig opgenomen begeleiding van gezinnen. De onvoorwaardelijke en onbaatzuchtige aanwezigheid van één vrijwilliger in één gezin helpt dit isolement te doorbreken.

Project gesteund door de foundation

Domo vzw. gaat de preventieve gezinsondersteuning, die met succes in Leuven werd uitgebouwd, nu ook in andere gemeenten realiseren. Er lopen of er worden op korte termijn projecten opgestart in Vilvoorde, Zaventem, Aarschot en mogelijk Grimbergen.

Steun: 10000 €

www.domovlaanderen.be





SPEELPLEINWERKING DASSENAARDE

Molenstede

Missie

De vereniging organiseert speelpleinwerking voor kinderen tussen 4 en 14 jaar tijdens de zomervakanties en kansarme jongeren werken er vrijwillig als monitor of in de kookploeg.

Project gesteund door de foundation

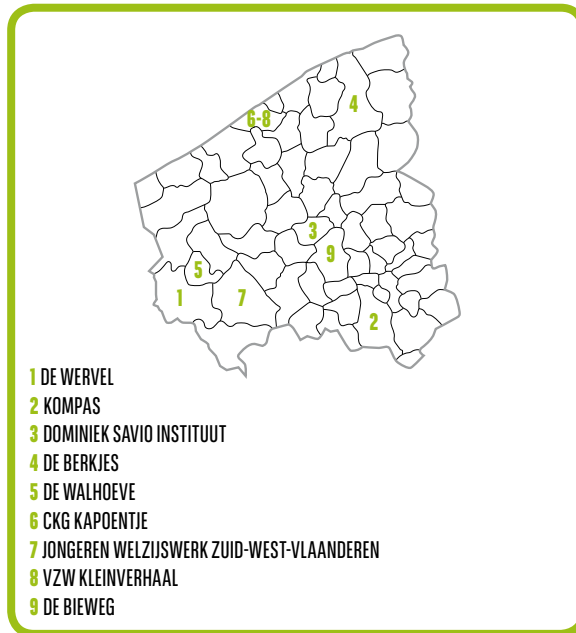
Inboedel en spelmateriaal voor de nieuwbouw van de speelpleinwerking.

Steun: 11000 €

www.dassenaarde.be

Provincie

WEST-VLAANDEREN



DE WERVEL

Poperinge

Missie

De vzw steunt kansarmen op het vlak van voedsel-hulp, materiële hulp en geestelijke hulp.

Project gesteund door de foundation

Aankoop van computer materiaal en educatieve software-pakketten.

Steun: 4000 €

www.dewervel.be

KOMPAS

Kortrijk

Missie

KOMPAS is een opvangcentrum voor personen met problemen door het gebruik van illegale drugs.

Project gesteund door de foundation

Inrichting van studio's voor jongvolwassenen die een ontwenningprogramma afronden en beslissen om zelfstandig te gaan wonen.

Steun: 11 500 €

www.kompasvzw.be

DOMINIEK SAVIO INSTITUUT



Hooglede

Missie

Dominiek Savio biedt ondersteuning aan kinderen, jongeren en volwassenen met een (neuro-)motorische of meervoudige beperking. Dominiek Savio biedt hier-toe wonen, onderwijs en therapie.

Project gesteund door de foundation

Met een aangepast en hedendaags trainingslokaal krijgt een groep van 30 leerlingen een trainingsproces op maat aangeboden.

Steun: 10000 €

www.dominiek-savio.be

DE BERKJES

Brugge

Missie

De vzw. biedt concrete hulpverlening en heeft een begeleidingsmodel ontwikkeld om beschadigde kinderen en hun ouders op fundamentele wijze uit een geblokkeerde opvoedsituatie proberen te halen.

Project gesteund door de foundation

Renovatie van een dierenperk tot buitenkookhoek. Deze kookhoek bestaat uit een pizzaoven, barbecue, aangepaste zitplaatsen (deels overdekt).

Steun: 6000 €

www.deberkjes.be



DE WALHOEVE

Westvleteren

Missie

Vzw. De Walhoeve is een organisatie in de jeugdzorg. Ze begeleidt ouders en kinderen/jongeren die met problematische leefomstandigheden geconfronteerd worden.

Project gesteund door de foundation

Aanleg van een waterspeelplaats. Deze bijzondere plek vormt een kader voor tal van groepsactiviteiten en individuele begeleidingsmomenten. Het stimuleert hun fantasie en motiveert de kinderen en jongeren om buiten actief bezig te zijn.

Steun: 24000 €

info@dewalhoeve.be

CKG KAPOENTJE

Oostende

Missie

De organisatie bestaat uit diverse werkingen, allen met de focus op gezinnen met jonge kinderen tussen 0 en 12 jaar, waaronder dag- en crisisopvang en een ontmoetingshuis voor de ouders.

Project gesteund door de foundation

Inrichting en aankoop van educatief materiaal voor de nieuwe oudercrèche in Oostende.

Steun: 19000 €

www.CKGKapoentje.be

JONGEREN WELZIJSWERK ZUID-WEST-VLAANDEREN

leper

Missie

Dit CAW houdt zich bezig met de hulp aan kansarme jongeren en kinderen, op alle mogelijke gebieden.

Project gesteund door de foundation

Extra lessen logopedie voor kansarme kinderen.

Steun: 4000 €

VZW KLEINVERHAAL

Oostende

Missie

kleinVerhaal biedt het recht op culturele ontplooiing voor iedereen, ongeacht de sociaal-economische of de etnisch-culturele achtergrond. Door de ontwikkeling van kwaliteitsvolle creatieprocessen boren ze ruimte voor verbeelding aan.

Project gesteund door de foundation

Studiotijd aanbieden aan kansarme jongeren. De muziekstukjes worden dan naderhand opgenomen, verfilmd en verspreid op sociale media. Er wordt ook jaarlijks een optreden georganiseerd.

Steun: 10000 €

www.kleinverhaal.be

DE BIEWEG

Roeselare

Missie

Beschut Wonen Roeselare -Tielt heeft als opdracht de huisvesting en begeleiding van mensen met een psychische kwetsbaarheid.

Project gesteund door de foundation

Vervaardiging van een «Goedgevoelstoel» en aanbieding van de daarbijhorende begeleidingsessies aan de kwetsbare jongeren.

Steun: 1500 €

APPEL À PROJETS 2018 PROGRAMME DES AWARDS

BNP Paribas Fortis Foundation a comme objectif de lutter contre l'exclusion sociale

Depuis 2010, la fondation a développé de nombreuses activités dont le programme des Awards. Programme phare en terme de soutien financier au monde associatif, les Awards de BNP Paribas Fortis Foundation permettent à des asbl belges, par le biais d'un appel à projets annuel, d'être soutenues dans la mise en oeuvre de leur projet éducatif venant en aide à l'enfance et à la jeunesse en difficulté. Depuis sa création en 2010, les Awards ont permis de financer pas moins de 510 projets pour un montant total de plus de 5,4 millions d'euros.

Pour l'année 2018, dans le cadre du programme des Awards, 99 projets pourront être soutenus au niveau régional pour un budget maximum de 828.000 euros. Les Awards seront sélectionnés par les comités régionaux. Les Awards Coup de Coeur seront choisis par le personnel de BNP Paribas Fortis et des entités du groupe BNP Paribas en Belgique, par leurs clients et par le grand public.

A photograph of two children playing on a gravel surface. One child is leaning forward, reaching for a green ball on the ground. Another child is standing next to them, holding an orange. The background shows a grassy area and a person's legs in the distance.

Merci de lire attentivement
la brochure avant l'introduction
de votre projet sur notre site
my.foundation.bnpparibasfortis.be

PRINCIPAUX CRITÈRES D'APPRÉCIATION

L'ÉDUCATION EN FAVEUR DES ENFANTS ET DES JEUNES DÉFAVORISÉS

L'**éducation**, enjeu majeur pour le développement humain ainsi que pour la croissance économique, reste au cœur des préoccupations de BNP Paribas Fortis Foundation qui continue à cibler son action en faveur des **enfants et des jeunes en difficulté**.

Sont visés principalement les programmes pédagogiques et les projets éducatifs. Concrètement, les projets peuvent concerner divers aspects autour de l'éducation, tels que :

- **la mise en place de programmes pédagogiques et de projets éducatifs** permettant de soutenir et de motiver des jeunes en décrochage scolaire, des enfants provenant de milieux sociaux défavorisés, des enfants malades ou souffrant d'un handicap, des mineurs étrangers non-accompagnés (MENA), etc ;
- **la construction, la rénovation, l'aménagement** de maisons d'accueil ou d'équipements collectifs (salles communautaires, locaux de réunion, bibliothèques...);
- le support financier à des **campus et des stages de vacances** ;
- **le soutien** à des **ateliers culturels, artistiques**, etc.

LA LUTTE CONTRE LA PRÉCARITÉ EST UNE PRIORITÉ

Dans un contexte où, à Bruxelles, 4 enfants sur 10, en Wallonie 1 enfant sur 4 et en Flandre 1 enfant sur 10 vivent sous le seuil de la pauvreté, et que

cette situation est malheureusement en constante augmentation, nous avons décidé de donner la priorité aux projets s'attaquant aux défis de la **pauvreté** des enfants et des jeunes. Les projets ayant un effet de levier sortant les enfants ou les jeunes bénéficiaires du cercle vicieux de la pauvreté seront privilégiés. Les besoins liés à des situations de pauvreté sont à considérer comme des besoins imbriqués.

LES NOUVEAUX PROJETS, MOTEURS DE DYNAMISME

Il ressort d'une étude d'impact réalisée en 2013 que notre intervention est pertinente, utile et génère de la reconnaissance parmi les acteurs de terrain, dans la concrétisation de **nouveaux** projets. Cette « nouveauté » est donc source de dynamisme pour le secteur de l'aide à l'enfance et de la jeunesse en difficulté. Par conséquent, la fondation privilégiera une nouvelle réalisation pour l'association, la mise en oeuvre de nouvelles activités au sein d'une asbl, un projet pilote ou encore un projet innovant.

LES PROJETS INTÉGRÉS

Les besoins des bénéficiaires sont en fait multiples, interconnectés et demandent une approche plus intégrée. La fondation souhaite promouvoir les projets qui proposent une démarche répondant à **plusieurs besoins** explicitement et simultanément.

Tout lauréat d'un Award doit attendre TROIS ANS avant de représenter un autre projet dans le cadre des Awards. Tous les lauréats 2010, 2011, 2012, 2013, 2014 et 2015 peuvent donc soumettre un projet en 2018.

Si vous avez des questions, n'hésitez pas à nous contacter :
Caroline Vergeylen
awards.foundation@bnpparibasfortis.com

AUTRES CRITÈRES D'APPRÉCIATION

LA MATURITÉ

Le projet doit être le fruit d'une préparation minutieuse et prêt à être réalisé. L'association doit être expérimentée et apte à mener à bien le projet.

LA DURABILITÉ

Plus que la nature du projet ou son ampleur, c'est la notion de durée et de pérennité qui compte pour BNP Paribas Fortis Foundation. La fondation veut encourager les projets ayant des répercussions sur le long terme et qui soient viables sans nécessairement l'intervention future de la fondation.

LA FAISABILITÉ

Les projets présentés doivent être réalistes et être financièrement réalisables par les associations qui doivent elles-mêmes être en bonne santé financière.



critères

LE SOUTIEN FINANCIER DES AWARDS 2018

ZONES	BUDGET (€)	NOMBRE AWARDS
Antwerpen	90.000	5-10
Brabant wallon - Namur - Luxembourg	90.000	5-10
Bruxelles	90.000	5-10
Hainaut	90.000	5-10
Liège	90.000	5-10
Limburg	90.000	5-10
Oost-Vlaanderen	90.000	5-10
Vlaams Brabant	90.000	5-10
West-Vlaanderen	90.000	5-10
Total régions	810.000	5-10
Awards "Coup de Coeur"	18.000	
TOTAL	828.000	54-99

Les projets peuvent être introduits à la fondation à partir du 7 mars 2018 via le site : my.foundation.bnpparibasfortis.be

bnpparibasfortis

VOTRE CANDIDATURE

QUI PEUT INTRODUIRE UN PROJET ?

La demande doit provenir d'une **asbl belge** qui existe depuis plus de deux ans ou qui peut démontrer une expérience significative dans son domaine d'activité. Aucun Award ne sera attribué à une association de fait ou à un individu. Les statuts de l'asbl qui introduit un projet doivent être publiés au Moniteur belge.

QUEL EST L'OBJET DU SOUTIEN FINANCIER ?

La demande doit porter sur un projet **précis et concret**. Celui-ci doit être éducatif et en faveur des enfants défavorisés. Il doit être également mature, durable et réalisable. Idéalement, le projet sera nouveau pour l'association et tendra à répondre à plusieurs besoins tout en luttant contre la pauvreté. La demande ne doit pas porter sur des frais administratifs ou sur des frais de fonctionnement de l'association. Le programme des Awards ne couvre donc pas les salaires des employés de l'association (sauf frais de personnel liés au projet, par ex. un psychologue, thérapeute, etc.), la location de ses locaux, ses frais d'électricité, de chauffage, etc. Le soutien octroyé par l'attribution d'un Award est un soutien financier pour un projet.

Le montant de la demande est lié aux besoins réels de votre projet. Toutefois, le programme des Awards vise à soutenir des projets de plus de 5.000 euros.

QUELS SONT LES BÉNÉFICIAIRES DES PROJETS ?

Les bénéficiaires du projet doivent concerner directement **des enfants ou des jeunes**. Ces derniers doivent résider en Belgique et vivre des situations difficiles:

exclusion sociale, handicap, maladie, décrochage scolaire, rupture familiale, etc.

COMMENT INTRODUIRE UN PROJET ?

Les projets devront être rentrés à la fondation exclusivement par le biais du site my.foundation.bnpparibasfortis.be ouvert à partir du 7 mars 2018, qui vous permettra de remplir aisément le dossier de candidature de manière électronique: **Enregistrez-vous** sur ce site lors de votre première visite.

Complétez le formulaire en une ou plusieurs fois. A tout moment, vous pouvez quitter et accéder de nouveau à votre dossier pour le continuer ou le modifier. N'oubliez pas de le sauvegarder avant de le quitter. Une fois le projet complété, soumettez-le à la fondation en cliquant sur 'Valider et Envoyer' en bas du dernier écran de votre formulaire.

Téléchargez les annexes requises :

- **la composition** la plus récente du conseil d'administration de l'asbl;
- **les derniers comptes annuels**;
- **une ou plusieurs photos**, libres de droits, illustrant votre projet ou votre association. Cette photo sera utilisée, le cas échéant, pour la sélection des Awards Coup de Coeur sur les réseaux sociaux ou sur internet;
- **toute pièce complémentaire** simplifiant la compréhension des enjeux et des besoins de l'association sera la bienvenue.

Les annexes peuvent être éventuellement envoyées par courrier en spécifiant votre nom, celui du projet et de votre association.

**LES DOSSIERS DE CANDIDATURE
DOIVENT ÊTRE SOUMIS
ÉLECTRONIQUEMENT AU PLUS TARD
LE 7 MAI 2018**

Pour toute question :
awards.foundation@bnpparibasfortis.com

TIMING 2018

ASSOCIATIONS
Introduction des projets

**7 mars
au 7 mai 2018**

COMITÉ NATIONAL DES AWARDS
Préselection

Deux types de comités sont mis en place pour la sélection des Awards régionaux: un comité national pour la pré-sélection et 9 comités régionaux pour la sélection finale.

**septembre
2018**

BNP PARIBAS FORTIS FOUNDATION
Instruction des projets

**juin - août
2018**

COMITÉS RÉGIONAUX (9)
Sélection des Awards régionaux

**octobre
2018**

COMITÉS RÉGIONAUX (9)
Remise des Awards régionaux

**Janvier
2018**

PERSONNEL, CLIENTS
ET GRAND PUBLIC
Les Awards Coup de Coeur sont
sélectionnés via un système de
vote en ligne.

**novembre
2018**

Introduction de votre candidature
en ligne uniquement via
<http://my.foundation.bnpparibasfortis.be>

Les résultats du processus de sélection seront communiqués au plus tard le 5 novembre 2018.
Pour toute question :
awards.foundation@bnpparibasfortis.com



BNP PARIBAS FORTIS FOUNDATION

Montagne du Parc 3
1000 Bruxelles

E.R. : Marc Felis - BNP Paribas Fortis Foundation
Montagne du Parc 3 (IWA3A) - 1000 Bruxelles



FOUNDATION

BNP PARIBAS FORTIS

Créateur de liens dans un monde qui change