

## REGIONALE LANDSCHAPPEN IN VLAANDEREN

Een Regionaal Landschap is zowel een streek met een herkenbare landschappelijke structuur en kwaliteit als een samenwerkingsverband tussen lokale overheden, verenigingen en particulieren. Regionale Landschappen zetten sterk in op streekidentiteit.

Regionaal Landschap Groene Corridor vzw (RLGC) ligt in het noordwesten van de provincie Vlaams-Brabant, net ten noorden van Brussel. Een drukbevolkte streek, maar met een verrassend groen landschap.

### LANDSCHAPSZORG & STREEKEIGEN KARAKTER

De Brabantse Kouters ten noorden van Brussel: een gevarieerde streek, in het zuiden heuvelachtig met lemige bodems en eerder vlak en zandig in het noorden.

De Zenne en de vele beekvalleien vormen opvallende groenblauwe linten. Op de plateaus vinden we de typische open kouterlandschappen. Opvallend zijn ook de vele historische kasteeldomeinen. Iedereen kent uiteraard de Plantentuin in Meise met het kasteel van Boeichout, maar her en der in de Brusselse rand vind je nog van deze erfgoedpareltjes.

Samen met inwoners stelt RLGC alles in het werk om deze streekidentiteit te bewaren en te versterken. Dat doen we door de handen uit de mouwen te steken. Jaarlijks planten en beheren we kilometers hagen, heggen, houtkanten en knobomenrijen. Veedrinkpoelen worden hersteld en klein bouwkundig erfgoed als veldkapellen krijgt een opknapbeurt.

### NATUURBEHOUD & BIODIVERSITEIT

Het landschap in Noordwest-Brabant herbergt nog steeds waardevolle fauna en flora. Door zorg te dragen voor dit landschap werkt RLGC tegelijk ook aan het behoud ervan en creëren we een plek voor de vele zeldzame en minder zeldzame soorten in onze regio.

In de Zennevallei treffen we nog Europees beschermde soorten als de Grote pimpernel en de Kamsalamander aan. Op de kouters gaat er aandacht naar de akkervogels. De parklandschappen zijn dan weer erg belangrijk voor vleermuizen. Solitaire bijen krijgen een duwtje in de rug door acties in en rond de tuinen en dorpskernen.

Samen met de provincie Vlaams-Brabant, de 12 aangesloten gemeenten en tal van partners zet RLGC al deze koestersoorten in de kijker.

### NATUURRECREATIE

In een drukbevolkte streek heeft iedereen wel eens nood aan frisse buitenlucht. Een mooie wandeling langs trage wegen of een fietstochtje met bijhorend streekbiertje op een zomers terras mag dan ook niet ontbreken.

RLGC zet daarom graag in op kwaliteitsvolle natuurrecreatie. Op die manier leer je het landschap achter de lintbebouwing letterlijk van een andere kant kennen.

### EDUCATIE & VORMING

Onbekend is onbemind. Er is een waaier aan mogelijkheden voor jong en oud om meer te weten te komen over de natuur en het landschap in de regio. Denk maar aan een interessante cursus, een thematische wandeling of een begeleide activiteit samen met de klas. Natuureducatie is belangrijk omdat we zo de nabij-natuur leren kennen en waarderen. Zo kunnen we er ook samen zorg voor dragen in de toekomst.

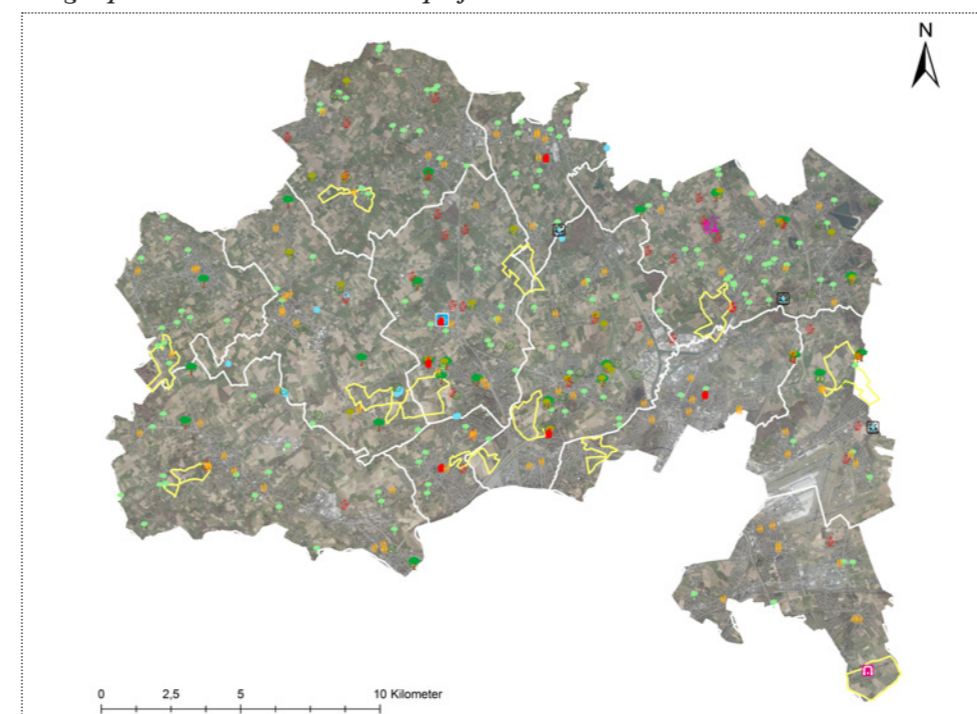


## FEITEN EN CIJFERS

Kengetallen regionale landschappen in Vlaanderen

	MINIMUM	GEMIDDELDE	MAXIMUM	RLGC
Oppervlakte (km <sup>2</sup> )	355	568	86	355
Aantal inwoners	74.224	232.500	392.372	270.302
Inwoners / ha	1.3	4.1	7.6	7.6
Aantal betrokken gemeenten	6	13	17	12
Effectieve leden vzw	24	42	80	34
Personeelsleden vzw (Voltijdse Equiv.)	3.8	7.5	27.0	5.8
Jaaromzet vzw (Euro)	290.000	885.578	3.250.000	650.626

Een greep uit de resultaten van RLGC projecten in 2015



● Poelen hersteld of nieuw aangelegd	360° erfgoed Wormelaar
● Solitaire hoogstambomen, bomengroepen en dreven	● Fazantenkooi ● Kapel ● Toegangspoort
● Hoogstamboomgaarden	● tunnel hersteld / ingericht voor vleermuizen
● Hagen, heggen & Houtkanten	● NME voor scholen
● Fruitboom- en haagplantactie	● Op zebrapad
● Bloemenweiden	● Dorp in de Natuur, Wolvertem wandelingen Tournee RLGC
● Insectenhôtels	

Regionaal Landschap Groene Corridor wordt financieel gesteund door de Vlaamse Overheid, Provincie Vlaams-Brabant en de gemeenten Asse, Grimbergen, Kapelle-op-den-Bos, Londerzeel, Meise, Merchtem, Opwijk, Steenokkerzeel, Vilvoorde, Wemmel, Zaventem en Zemst.



JAAROVERZICHT 2015

REGIONAAL LANDSCHAP GROENE CORRIDOR



REGIONAAL LANDSCHAP GROENE CORRIDOR Houtemsesteenweg 23 • 1800 Vilvoorde • info@rlgc.be • www.rlgc.be

PROVINCIE Vlaams-Brabant AANTAL GEMEENTEN 12 (Asse, Grimbergen, Kapelle-op-den-Bos, Londerzeel, Meise, Merchtem, Opwijk, Steenokkerzeel, Vilvoorde, Wemmel, Zaventem, Zemst)

OPGERICHT 2005 VOORLOPIG ERKEND 2007 DEFINITIEF ERKEND 2010 OPPERVLAKE (KM<sup>2</sup>) 355 INWONERS (IN 2015) 270.302 INWONERS / HA 7.6



## 1 LANDSCHAPS-BOUWEN

### NATUURBEHOUD & LANDSCHAPSZORG

Houtige kleine landschapselementen als hagen, heggen, houtkanten en (knot)bomenrijen zijn niet alleen mooi in het landschap. Ze vormen ook de ruggengraat van het groen netwerk dat dieren gebruiken om zich te verplaatsen, te voeden, voor te planten of om er te schuilen. Op 2 locaties werden via vrijwilligers ('Houtcarroussel') in totaal 75 wilgen geknot. Op 45 locaties legde RLGC in totaal zo'n 9,5 km gemengde hagen, heggen en houtkanten aan. Dat gebeurde maximaal met 'Planten van Hier': plantgoed dat aangepast is aan de streek omdat het afstamt van bomen en struiken die zich na de laatste ijstijd spontaan in onze gebieden gevestigd hebben. Levend erfgoed dus!



## 2 EEN 'GROENE LONG' VOOR LONDERZEEL

### NATUURBEHOUD & -RECREATIE

Waar de dorpskern van Londerzeel de Grote Molenbeek ontmoet, ligt nog een mooi groengebied. Samen met de gemeente zorgde RLGC er voor een divers park met herstellende waterpartijen, een hoogstamboomgaard, doolhof van gemengde hagen en insectenhotel. De 'Groene Long' werd op 27 september onder een stralende nazomerzon ingewandeld en ingespeeld.

## 3 NME JE MEE? NATUUREDUCATIE

Natuur- en milieueducatie (NME) aan de schooldrempel: niet alleen een duurzame manier van werken, maar tegelijk gaat er ook speciale aandacht naar dichtbij-natuur. RLGC nam bijna 3000 leerlingen – van kleuters tot pubers - bij de hand voor een educatieve activiteit over kleine kriebeldiertjes, bijen, inheemse bomen en struiken en weer & natuur. Nieuw in het aanbod was de activiteit 'Op bezoek bij Boer-en-Zwaluw'. Samen met de landbouwer op het erf spelend leren hoe je zorg draagt voor zwaluwen... kan het interactiever?



Daarnaast gingen ook 173 kinderen 'Op zebrapad' in Grimbergen, Zemst en Steenokkerzeel. Samen met vrijwilligers en een medewerker van RLGC hielpen ze amfibieën veilig de straat over.

## 4 BEESTIG HOTEL BIODIVERSITEIT

Gemeenten, landbouwers, jagers en andere particulieren legden met zaaigoed van RLGC in totaal 10 bloemenweiden voor bijen aan. Op 4 locaties kwamen er grote hotels voor onze zoemende vrienden.



Met de steun van de provincie Vlaams-Brabant kregen 150 mensen een zakje zaad voor een bloemenakker aan de achterdeur. Een vrijwilliger zorgde voor meer dan 50 kleine bijenhotelletjes die ook allemaal een plaats vonden in die natuurvriendelijke tuinen.

Op een infoavond in Opwijk maakten 35 bijenvrienden kennis met een boeiende wereld van metselende en gravende zespoters.

## 5 MAAK SPEL VAN JE GROEN

### NATUURRECREATIE & DRAAGVLAK

Samen met kinderen natuurlijke en avontuurlijke spelterreinen met wilgenhutten, beestige hotels en fruitige hagen ontwerpen en realiseren... Via participatieve projecten in Londerzeel, Opwijk, Meise, Zemst en Wemmel maakte RLGC hier ook in 2015 verder werk van.



## 6 TOURNEE RLGC NATUURRECREATIE

10 jaar RLGC... dat verdiende een feestje! Eentje met alle partners in alle gemeenten. Van april tot oktober gingen we 12 keer op stap om samen natuur en landschap in Noordwest-Brabant te (her)ontdekken. De verhalenverteller zorgde telkens voor een ludieke aftrap, de 'KatØr' – een speciaal voor de gelegenheid gebrouwen bier - voor een gesmaakte afsluiter. Samen met de gemeenten voorzagen we alle wandellussen van een robuuste startpaal met ingebouwd bijenhotel.

Een feestelijke, uitvouwbare landschapskrant zette alle wandelingen in de kijker. Ook de resultaten van 10 jaar bouwen aan natuur en landschap kregen een prominente plaats op een regiokaart.



## 7 WATERDRAAK & CO

### BIODIVERSITEIT & LANDSCHAPSZORG

Stap voor stap nieuwe poelen inpassen in het grotere netwerk, daar gaan we voor! Sinds de start van deze actie in 2006 zijn reeds 221 poelen onder handen genomen. Alleen al in 2015 werden 10 poelen hersteld en 5 poelen nieuw aangelegd. Allemaal zijn het kleine natuurpareltjes voor amfibieën, libellen en waterplanten. Twee nieuwe poelen kwamen er specifiek voor de Europees beschermde Kamsalamander. Deze kleine Waterdraak doet het goed in Grimbergen, Zemst en Vilvoorde!

Meten = weten, daarom worden jaarlijks ook een aantal poelen geïnventariseerd. Poeleigenaars leerden meer over al dat waterleven tijdens een cursus in Asse en Affligem.



## 8 BOOMGAARDEN ALS NATUUR-RIJK ERFGOED

### LANDSCHAPSZORG & STREEKEIGEN KARAKTER

De regio rond Brussel als fruitschuur voor de bevoorrading van onze hoofdstad, een hoogstamboomgaard bij elke boerderij,... met dit project zetten we dit historisch verhaal verder. Hoogstamboomgaarden zijn echter ook een zegen voor natuur.



Zo vinden b.v. steenuilen en andere vogels er nestholten en voedsel. Oude streekeigen rassen werden gebruikt om in totaal 25 boomgaarden nieuw aan te leggen of te herstellen in de regio. De boomgaardijs konden ook weer hun overschot aan fruit laten omzetten tot sap bij de mobiele fruitpers. Een dag lang persen aan bioboerderij Den Diepen Boomgaard in Grimbergen leverde meer dan 3500 liter sap op.



## 9 VLEERMUIZEN IN DE WATTEN GELEGD

### BIODIVERSITEIT

Geen paarden meer in de tunnel onder de voormalige renbaan in Sterrebeek, wel vleermuizen die er de winter doorbrengen. In het kader van het project 'Weg van Gorzen', een wandelverbinding tussen Sterrebeek en Tervuren die in 2016 geopend zal worden, werd de tunnel alvast hersteld en nog beter geschikt gemaakt voor vleermuizen.

Samen met vrijwilligers van Natuurpunt volgen we ook jaarlijks op hoe deze fluwelen vladderaars gebruik maken van de heringerichte winterverblijfplaatsen (ijskelders, bunkers,...). Zo houden we de vinger aan de pols en kunnen we snel bijsturen.

## 10 360° ERFGOED IN WORMELAAR

### ERFGOED & LANDSCHAPSZORG

In Zemst kocht Natuurpunt begin 2015 het landgoed Wormelaar aan. Dit parkbos met omliggende boomgaarden werd daardoor ook toegankelijk voor iedereen. Dat was voor RLGC meteen een unieke kans om met de steun van de provincie Vlaams-Brabant, de gemeente Zemst en Natuurpunt parkornamenten als toegangspoorten en een fazantenkooi te herstellen. Ook de Kapel der 7 Smarten kreeg een opknappbeurt.



## 11 BEHAAG JE TUIN

### BIODIVERSITEIT & DRAAGVLAK

Via de fruitboom- en haagplantactie kochten 132 inwoners in totaal 5490 stuks plantgoed aan voor gemengde hagen, heggen en houtkanten. Ook 342 hoogstamfruitbomen, inheemse loofbomen en knotbomen vonden door deze actie een plaats in natuurvriendelijke tuinen.



161

klassen begeleid in natuureducatieve activiteiten

15

poelen aangelegd of hersteld

132 deelnemers aan fruitboom-haagplantactie

1 HA

bloemenweiden ingezaaid



16

bijen-hotels geplaatst

30.816

bomen en struiken aangeplant in hagen, heggen en houtkanten

17 publieksmomenten met 3.402 deelnemers



212

hoogstamfruitbomen aangeplant

89

eigenaars betrokken bij terreinprojecten

143

deelnemers aan natuur- & landschapscursussen

20

infoborden geplaatst

12

landschapswandelingen ingehuldigd



1.077

meter dreven & knotbomenrijen aangeplant



5 stuks bouwkundig erfgoed gerestaureerd



2

terreinen natuur- & speelvriendelijk ingericht