



NRPO17a NatuurRichtPlan

De Dendervallei tussen de gewestgrens en Ninove, evenals het Raspailleboscomplex en Geitebos

Debat

Geraardsbergen, 20 november 2007
Agentschap voor Natuur en Bos Oost-Vlaanderen





Inhoud

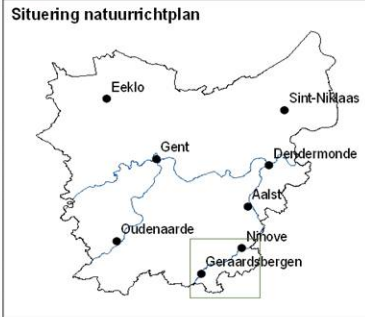
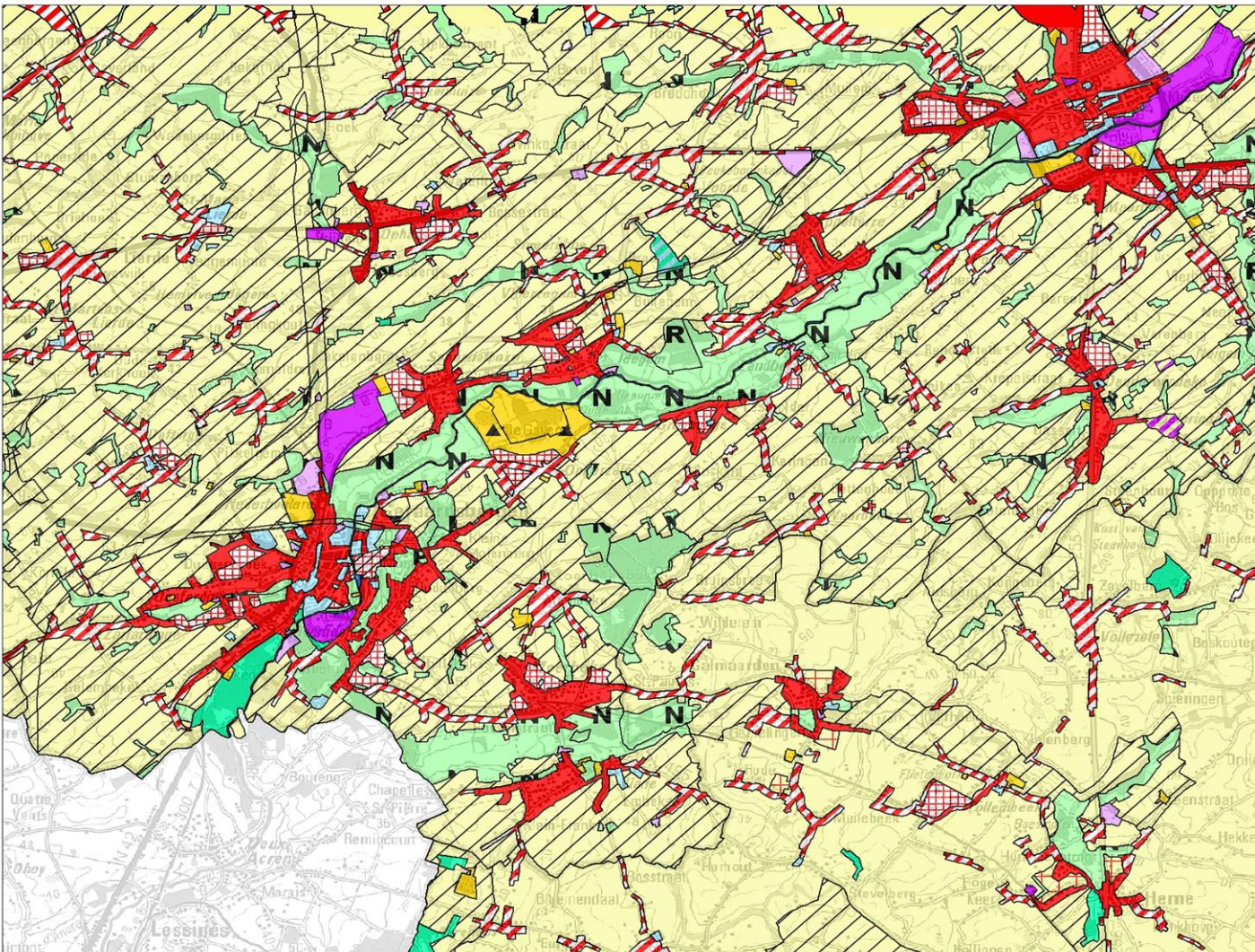
- Wat vooraf ging
- NRP Waar?
- NRP Wat ?
- NRP Hoe ? - procesverloop
- Stand van zaken
- Betekenis NRP
- Opbouw en inhoud NRP



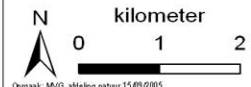
NRP Wat vooraf ging Gewestplan



NRPO17a De Dendervallei tussen de gewestgrens en Ninove, evenals het Raspailleboscomplex en Geitebos.



- Legende**
- woongebieden
 - woongebieden met landelijk karakter
 - gebieden voor gemeenschapsproorzieningen en openbaar nut
 - gebieden voor verblijfsrecreatie
 - parkgebieden
 - bufferzones
 - groengebieden
 - natuurgebieden
 - natuurgebieden met wetenschappelijke waarde of natuurreservaten
 - bosgebieden
 - agrarische gebieden
 - landschappelijk waardevolle agrarische gebieden
 - ambachtelijke bedrijven en kmo's
 - bestaande waterwegen



Qemask: MVO, sMelig natuur 15.09.2005
Kaart Gewestplanbestemmingen
Bron: Ministerie van de Vlaamse Gemeenschap



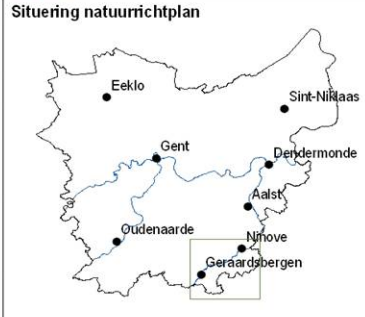
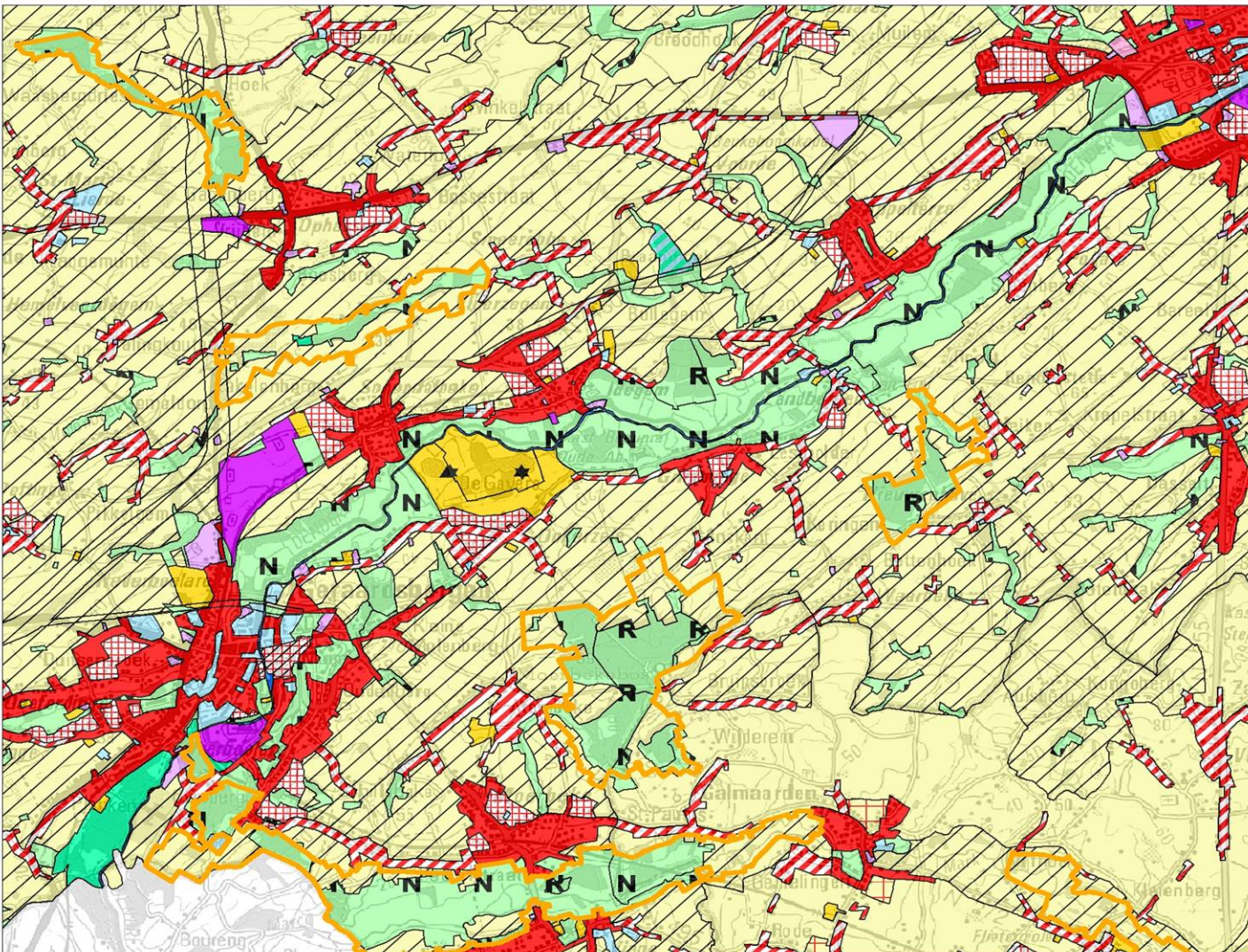
NRP Wat vooraf ging

Speciale beschermingszone 1992

Habitatrichtlijngebied



NRPO17a De Dendervallei tussen de gewestgrens en Ninove, evenals het Raspailleboscomplex en Geitebos.



Legende

- woongebieden
- woongebieden met landelijk karakter
- gebieden voor gemeenschapvoorzieningen en openbaar nut
- gebieden voor vertil/recreatie
- parkgebieden
- bufferzones
- groengebieden
- natuurgebieden
- natuurgebieden met wetenschappelijke waarde of natuurreservaten
- bosgebieden
- agrarische gebieden
- landschappelijk waardevolle agrarische gebieden
- ambachtelijke bedrijven en kmo's
- bestaande waterwegen
- Habitatrichtlijngebied

N kilometer
0 1 2

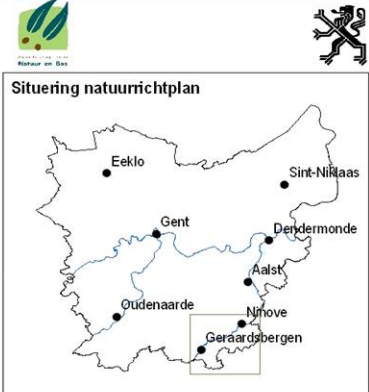
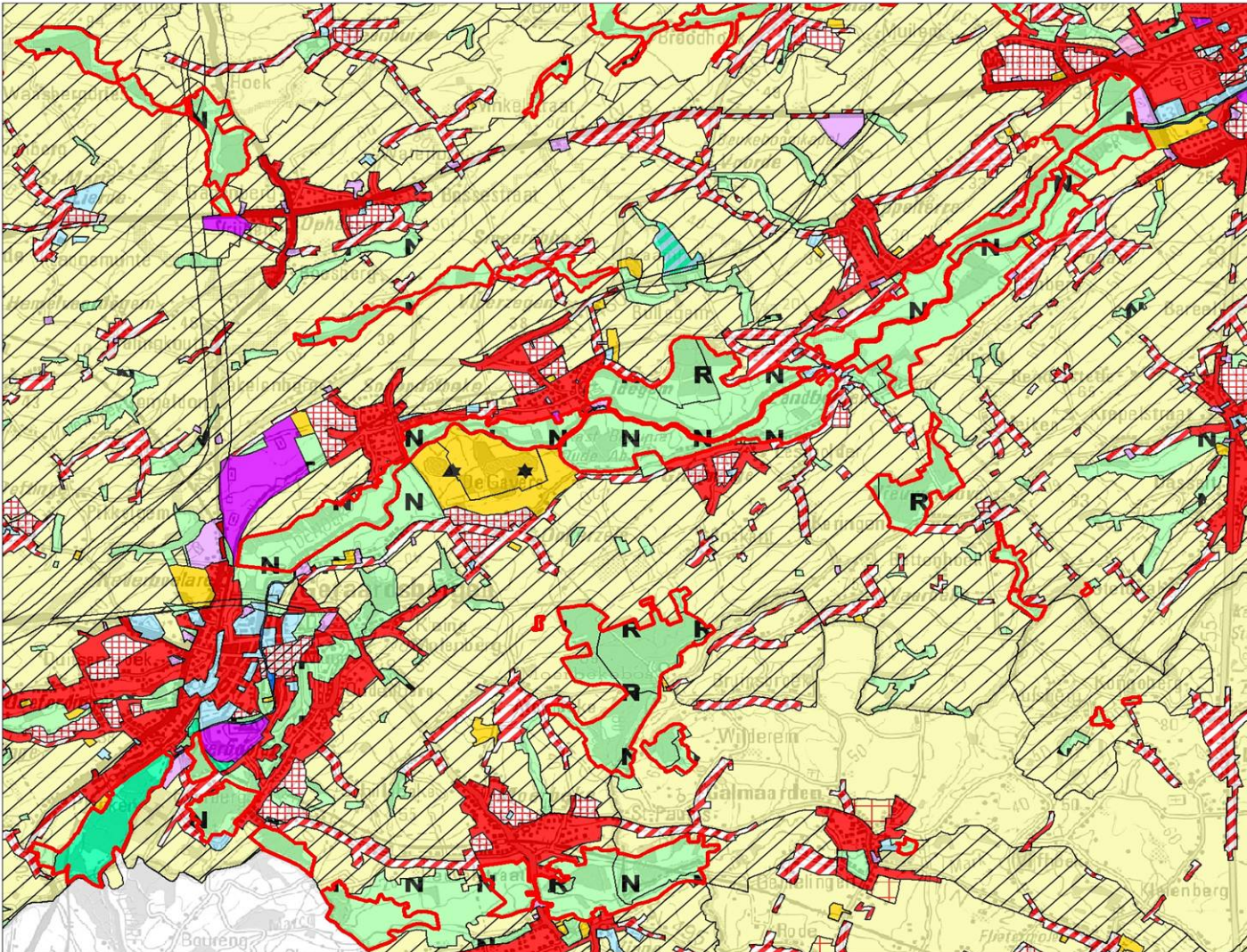
Opmaak: MvO, afbeelding natuur 15.03/2005

Kaart Gewestplanbestemmingen



NRP Wat vooraf ging VEN

NRPO17a De Dendervallei tussen de gewestgrens en Ninove, evenals het Raspailleboscomplex en Geitebos.



Legende

- woongebieden
- woongebieden met landelijk karakter
- gebieden voor gemeenschapsvoorzieningen en openbaar nut
- gebieden voor verblijfsrecreatie
- parkgebieden
- bufferzones
- groengebieden
- natuurgebieden
- natuurgebieden met wetenschappelijke waarde of natuurreservaten
- bosgebieden
- agrarische gebieden
- landschappelijk waardevolle agrarische gebieden
- ambachtelijke bedrijven en kmo's
- bestaande waterwegen
- Vlaams Ecologisch Netwerk

N
 0 kilometer 1 2
Opmaak: MVO, afdeling natuur 15/09/2005

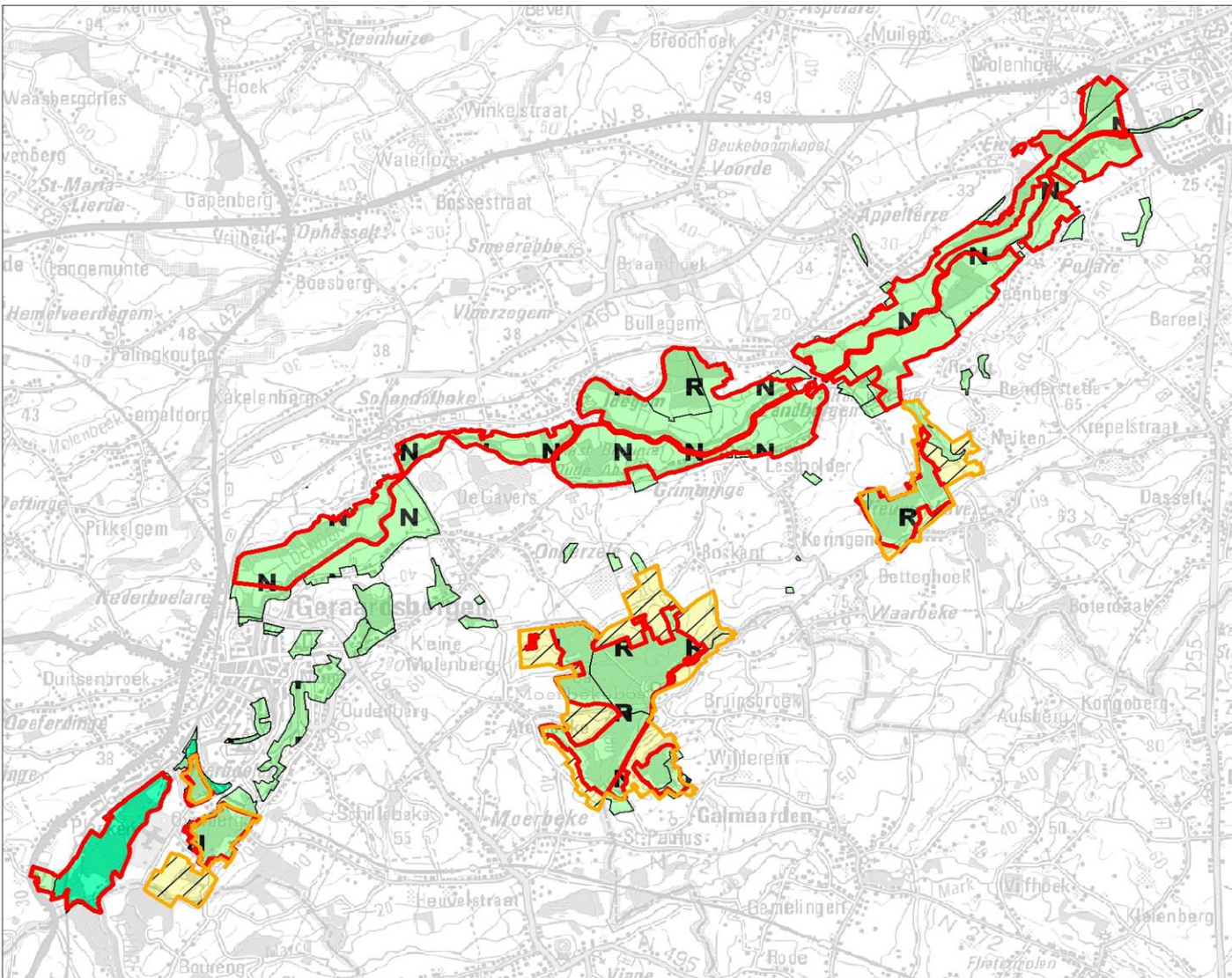
Kaart Gewestplanbestemmingen
 Bron: Ministerie van de Vlaamse Gemeenschap



NRP Waar ?



NRPO17a De Dendervallei tussen de gewestgrens en Ninove, evenals het Raspailleboscomplex en Geitebos.



Legende

- Habitatrichtlijngebied
- woongebieden
- woongebieden met landelijk karakter
- gebieden voor gemeenschapsvoorzieningen en openbaar nut
- gebieden voor verblijfsrecreatie
- parkgebieden
- bufferzones
- groengebieden
- natuurgebieden
- natuurgebieden met wetenschappelijke waarde of natuurreservaten
- bosgebieden
- agrarische gebieden
- landschappelijk waardevolle agrarische gebieden
- ambachtelijke bedrijven en kmo's
- bestaande waterwegen
- Vlaams Ecologisch Netwerk

Scale: 0 1 2 kilometer

Source: Opmaak: MVO, sMeling natuur 15/09/2005

Kaart Gewestplanbestemmingen

Bron: Ministerie van de Vlaamse Gemeenschap



NRP Wat ?



- Natuurrichtplan (NRP) geeft aan *welke natuur* we er willen beschermen en *hoe* dit kan gebeuren
 - echter: geen beheerplan, wel beleidsplan = afwegingskader en randvoorwaarden
 - NRP bakent niet af, volgt bestaande bestemmingen
- Geïntegreerde aanpak: betrokkenheid andere Vlaamse overheidsdiensten (water, landbouw, landschappen ...) via *plangroep = auteursgroep*
- Natuurrichtplan komt tot stand met eigenaars en gebruikers
 - *Stuurgroep (lokale besturen, eigenaars, gebruikers)* + ruimer
 - eigenaars en gebruikers grote rol bij realisatie natuurrichtplan
 - ruimte voor diverse initiatieven, respect voor eigendomsrecht



NRP Wat ?

- **Visie**
 - waar willen we naartoe?
 - eerder passief
- ~~Maatregel = middel~~
 - hoe gaan we dat doen?
 - wat mag en wat mag niet?
 - actief
- **Realisatie ? Stimulerend !**
 - **via natuurprojectovereenkomsten**
 - Initiatief vanuit particulier : 90 % subsidie
 - Initiatief vanuit overheid : 50 % subsidie
 - **via beheerovereenkomsten**
 - **via natuurinrichting**



NRP Hoe ?



START

MB
Formele
Startprocedure

Samenstelling
Stuurgroep

Samenstelling
Plangroep

Inventarisatiefase

Ruwe Visie

Visie van
Plangroep

~~Maatregelen &
Instrumenten~~

Proces van overleg en
participatie

Voorlopig Ontwerp
Natuurrichtplan

Advies Stuurgroep 30 dagen

Vaststelling
Natuurrichtplan
door Minister
60 dagen

Verwerking
O.O.
door
Plangroep
60 dagen

Openbaar
Onderzoek
60 dagen

Ontwerp
Natuurrichtplan
Aankondiging O.O.
30 dagen

Goedkeuring
Definitief Ontwerp
door Minister
30 dagen





NRP Stand van zaken

- Heropstart : juli 2007 + plangroepvergadering
- Informeel overleg : aug, okt-dec 2007
- Stuurgroepvergaderingen : okt-dec 2007
- Officieel advies stuurgroep op voorlopig ontwerp februari 2008
- Verwerking officieel advies stuurgroep tot definitief ontwerp : voorjaar 2008
- Openbaar onderzoek : april-mei-juni 2008



Opbouw NRP

- **Algemene gebiedvisie** – niet bindend - wel richtinggevend
 - Ruimtelijke en ecologische concepten
 - Schets van het streefbeeld
 - Instandhoudingsdoelstellingen

- **Gebiedsvise per deelgebied** – grotendeels bindend voor overheden
 - 11 deelgebieden



Algemene gebiedvisie

Ruimtelijke en ecologische concepten

- Verzekeren van een gunstige staat van instandhouding van soorten en habitattypes in Speciale Beschermingszone (SBZ)
- Dender
 - als multifunctionele drager en ruimtelijk structuurbepalend element
 - als verbinding tussen grote eenheden natuur en bos
- Behoud en versterken van uitgesproken natuurwaarden in Dendervallei
- Dendervallei gedifferentieerd en gefaseerd ecologisch opwaarderen = natuurkwaliteit verhogen
 - afhankelijk van de huidige gebruikers
 - afhankelijk van huidige natuurwaarden
 - afhankelijk van cultuurhistorische waarden



Algemene gebiedvisie

Ruimtelijke en ecologische concepten

- Waterbeheer afstemmen op actuele en potentiële natuurwaarden en ecologische processen
 - streven naar lokaal ophouden kwelwater
 - streven naar meer natuurlijke peilen (hoger winter, laag zomer)
 - goede oppervlakte – en grondwaterkwaliteit
- Ruimte voor natuurlijke waterberging
 - vallei als komberging bij beveiliging woongebieden behouden
 - overstromingen in de regel kortdurend, goede waterkwaliteit
 - enkele goed gelokaliseerde komgronden plas-dras situatie voor overwinterende watervogels
- Verbinden Dendervallei en historische boscomplexen (via groene stapstenen en massieve verbindingen)



Ruimtelijke en ecologische concepten

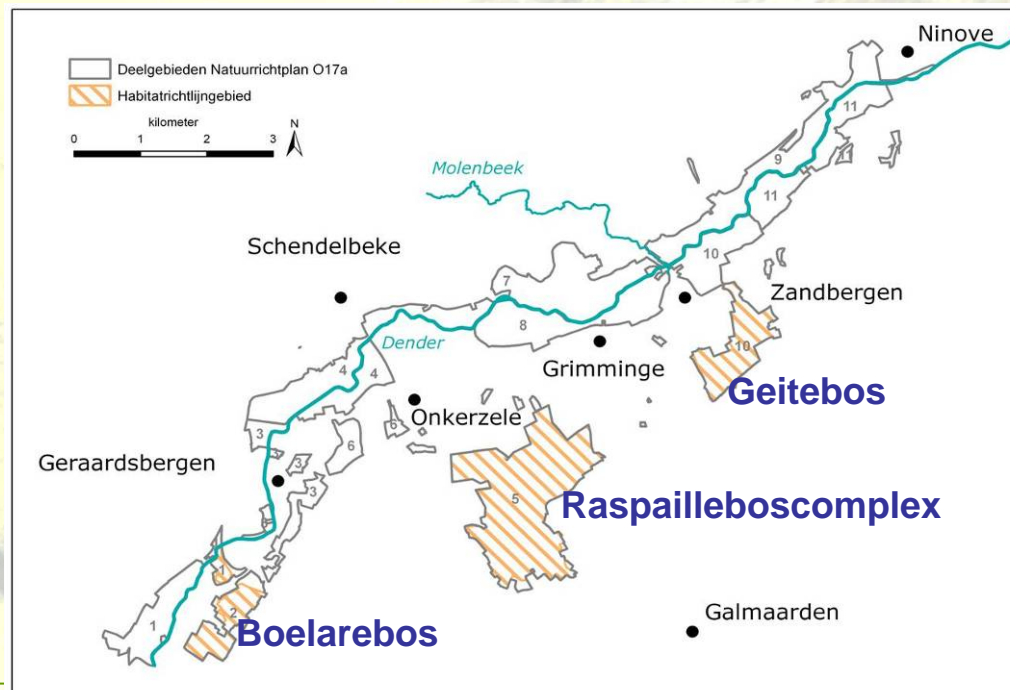
- Historische boscomplexen (SBZ) maximaal beschermen, uitbreiden en bufferen
 - boskernen met hoge graad natuurlijkheid
 - verschillende vegetatietypes, open plekken, bosranden
 - plaatselijk herstel kleinschalig cultuurlandschap is optie ikv bosverbinding
- Natuur en park in de stad versterken



Algemene gebiedvisie

Instandhoudingsdoelstellingen – IHD (p. 10-15)

- **Speciale BeschermingsZone** – Habitatrictlijn (SBZ-H)
- 3 deelgebieden (468,2 ha)
 - Raspaillebos, deelgebied 5 in het NRP
 - Geitebos, delen van het deelgebied 10 in het NRP
 - Boelarebos en Dendervallei, delen van deelgebieden 1 en 2 in het NRP





Instandhoudingsdoelstellingen I

Aangemelde habitattypes :

- 3150 Van nature eutrofe meren met vegetatie van het type /
- 6430 Voedselrijke zoomvormende ruigten van het laagland,
- 9120 Atlantische zuurminnende beukenbossen met Ilex en s (*Quercion robori-petraeae* of *Ilici-Fagenion*)
- 9130 Beukenbossen van het type *Asperulo-Fagetum*
- 9160 Sub-Atlantische en midden-Europese wintereikenboss behorend tot het *Carpinion-betuli*
- 91E0 * Bossen op alluviale grond met *Alnus glutinosa* en *Fr incanae*, *Salicion albae*)

Habitattypes waarvoor het gebied niet is aang

- 4030 Droge Europese heide
- 6230 Soortenrijke heischrale graslanden op arme bodems v submontane gebieden in het binnenland van Europa)
- 6510 Laaggelegen schraal hooiland (*Alopecurus pratensis*, S

Regionaal belangrijke biotopen (RBB), beschermd wijzigende vegetaties :

- Dottergrasland
- Grote zeggenvegetatie
- Kamgrasland



Kamgrasland



Staat van instandhouding = “gezondheidsstoestand”

- **Gunstige staat :**
 - **“A” GOED**
 - **“B” VOLDOENDE**

- **Ongunstige staat “C”**

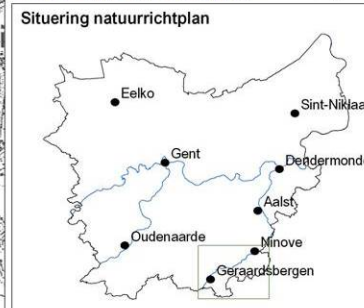
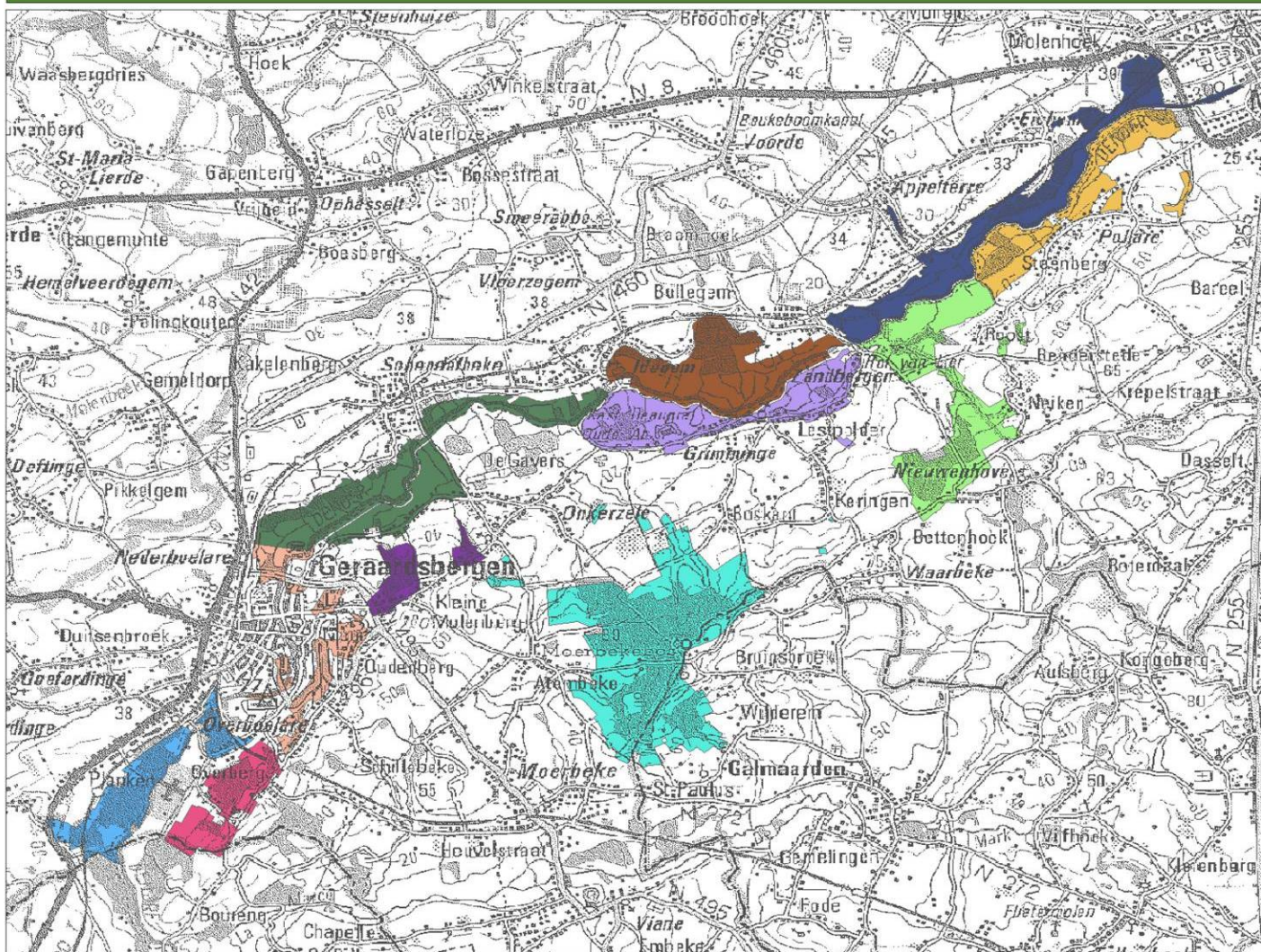
IHD Deelgebied Boelarebos en Dender- vallei (Nerenmeers) (65,5 ha aangemeld)



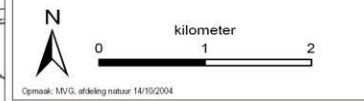
Aangemelde habitattypes			
Habitatype	Opp (ha)	Actuele staat	Doelstelling
- 6430- Droge boszoom Natte ruigte	Onbekend	Onbekend	Gunstig (voldoende staat) B Gunstig (goede staat) A
- 9120- Beukenbos met ondergroei van Hulst en soms Taxus	2,6	Ongunstig C	Ongunstig C
-9130- Beukenbos met ondergroei van Wilde hyacinth	18,7	Ongunstig C	Gunstig (voldoende staat) B
-91E0- Alluviaal bos Bronbos	4,3	Ongunstig C	Gunstig (goede staat) A
Niet aangemelde habitattypes maar er wel voorkomend			
- 6510 - Schraal hooiland	Onbekend	Ongunstig C	Ongunstig C
Regionaal belangrijke biotopen			
Dotterbloemgrasland	< 1	Ongunstig C	Gunstig (goede staat) A
Grote zeggenvegetatie	2,5	Ongunstig C	Gunstig (voldoende staat) B
Kamgrasland	Onbekend	Onbekend	Gunstig (goede staat) A
Niet aangemelde, (waarschijnlijk) voorkomende internationaal belangrijke fauna			
Middelste bonte Specht			

Deelgebiedvisie

NRPO17a De Dendervallei tussen de gewestgrens en Ninove, evenals het Raspailleboscomplex en Geitebos.



- Legende
- Boelaremeersen en Dender linkerover Schendebek
 - Bovenhoek, Hinnesbos, Koolpot
 - Complex van het Raspaille-, Karkool-, Moerbeke-, Kluisbos en omgeving
 - De Nuchten
 - Dender linkerover van Zandbergen tot Ninove
 - Geitebos en verbinding naar Hof van Lier, Kasteel De Lefang
 - Gemeene meersen en Ruymmeersen
 - Korte Lake - Ter Planken
 - Kwaadbroeken, Molenmeersen en Pollaremeersen
 - Natuur en park bij de stad Geraardsbergen
 - Tussen Grote Buzemont - Boulaerebos en Bouraing





NRP Deelgebiedvisie - Betekenis



- Gebiedsvisie per deelgebied : bindend voor overheden
 - Afwegingskader voor Agentschap voor Natuur en Bos
 - Adviesverlening
 - Beheerplanning
 - Subsidiëring
 - Toetsingskader voor andere administratieve overheden
 - Vergunningen, machtigingen en toestemmingen
 - Toekennen van subsidies
 - Beheer- en inrichtingsplannen



■ Gevolgen voor de burger, eigenaars en gebruikers

- Normale bedrijfsvoering/gebruik akkers en weilanden : geen invloed
- Wel bij vergunnings- of ontheffingsaanvraag : vergunning verlenende overheid zal NRP consulteren
- Bosbeheerplannen openbare bossen : afstemming binnen 2 jaar na goedkeuring NRP
- Bosbeheerplannen privébos: afstemming bij opmaak nieuw of herziening
- Visie niet van toepassing op woningen en bedrijfspercelen
- NRP kan inspiratiebron zijn bij beheerovereenkomsten, opstarten natuurinrichtingsprojecten en natuurprojectenovereenkomsten

Belangrijk : visie is een streefbeeld op lange termijn



Deelgebiedvisies

- Natuurrichtplangebied - vier grote eenheden:
 - Dender
 - Natuur en park in stedelijk gebied
 - Dendervallei
 - Bossen (heuvels)

- Landschappelijk ecologisch te scheiden – verschillende streefbeelden
- Juridisch beleidsmatig te onderscheiden – ander ambitieniveau
- Aanwezigheid van verschillende gebruikers – haalbaarheid varieert
 - van plaats tot plaats,
 - in tijd



DENDER

Dender + jaagpad

- Dijklichaam kent een open grazige vegetatie
- Dender heeft een natuurlijke(ere) oever

Dender - jaagpad

- Dender heeft een natuurlijke(ere) oever
- Bvb DG 4 Boelaremeersen
 - LiO: Denderoever : opgaande bomenrij, beeldherstel vroegere trekweg
- Bvb DG 7 De Nuchten : Holle en bolle karakteristieken, plaatselijk steilranden dragen bij tot structuurdiversiteit



VALLEI - Streefbeeld in relatie met Dender

- Streefbeeld 'open meersengebied of met KLE'
 - behoud/herstel winterse overstromingen, in de regel kortdurend (behalve in laagste kommen)
 - behoud plas-draszones in laagst gelegen komgronden : overwinterende watervogels
 - waterlopen omvatten paaibiotop voor vissen
 - herstel langdurig onder water staand riviergrasland en kwelgevoede graslanden
 - geformuleerde natuurdoelen - vegetaties
 - Grote Vossenstaartgraslanden
 - Zilverschoongraslanden
 - Rietland
 - Grote zeggenvegetaties
 - Oever- en verlandingsvegetaties, moerasvegetaties, drijvende en ondergedoken watervegetaties



VALLEI - Streefbeeld in relatie met Dender

- doelsoorten – fauna
 - O.a. Rietgors, Blauwborst, Slobeend, Zomertaling, Pijlstaart
- Boelaremeersen, Li-O Schendelbeke, de Nuchten, Gemene meersen en Lestpolder, Li-O Zandbergen-Ninove, Kwaadbroeken –Molen-Pollaermeersen





VALLEI - Streefbeeld in relatie met Dender

- Streefbeeld 'nat bos'
 - diverse types rivierbegeleidend bos
 - winterse overstromingen zijn kortdurend
 - geformuleerde natuurdoelen - vegetaties
 - Wilgenstruweel
 - Elzenbroekbos
 - Vogelkers-essenbos
 - Rietland
 - Grote zeggenvegetaties
 - doelsoorten – fauna
 - o.a. Wielewaal, Kwak, Ijsvogel, Krakeend, waterspitsmuis, vleermuizen
 - Korte lake-Nerenmeers, De Nuchten, Gemene meersen en Lestpolder

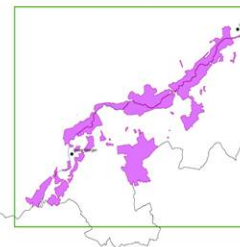


VALLEI - Streefbeeld in relatie met Dender





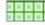
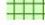








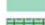
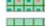




- Streefbeeld 'nat bos + natte ruigte en moeras'
 - Diverse types rivierbegeleidend bos in overgang naar natte ruigte en moeras
 - Winterse overstromingen zijn kortdurend (behalve in laagste kommen)
 - Geformuleerde natuurdoelen – vegetaties
 - Wilgenstruweel
 - Elzenbroekbos
 - Vogelkers-essenbos
 - Rietland
 - Grote zeggenvegetaties
 - Oever- en verlandingsvegetaties, moerasvegetaties, drijvende en ondergedoken watervegetaties
 - doelsoorten – fauna
 - o.a. Kwak, Boomvalk, Wielewaal, IJsvogel, Waterspitsmuis, vleermuizen

NRP O17a De Dendervallei tussen de gewestgrans en Ninove, evenals het Raspailleboscomplex en Geitebos.

Situering Deelgebied



Legende

-  Droog bos
-  Droog bos met droog grasland
-  Droog en nat grasland met KLE en nat bos
-  Droog grasland met droog bos
-  Droog grasland en nat grasland met KLE
-  Droog grasland met KLE
-  Droog grasland met droge ruigte en droog bos
-  Droog grasland met droge ruigte en struweel
-  Nat bos
-  Nat bos en droog bos
-  Nat bos met natte ruigte en moeras
-  Nat bos met natte ruigte en nat grasland
-  Nat bos met natte ruigte en nat grasland en moeras
-  Nat grasland (half open)
-  Nat grasland (open)
-  Nat grasland en nat bos met natte ruigte en KLE
-  Nat grasland met KLE
-  Natte ruigte en moeras met stilstaand water
-  Park met cultuurhistorische site
-  Verspreide bebouwing



Opmaak: MVG, Agentschap voor Natuur en Bos xxx/xx/2006

Visie Deelgebieden O17a

Toestand op 18/05/2006

Bron: Ministerie van de Vlaamse Gemeenschap

meter

0 500 1.000





Contact

Deskundige:

Sybille.Segers@Ine.vlaanderen.be

Coördinatie:

Ann.Derycke@Ine.vlaanderen.be

Wetenschappelijk medewerker:

Xavier.Coppens@Ine.vlaanderen.be

ANB Oost-Vlaanderen – Natuurrichtplannen

Gebroeders Van Eyckstraat 2-6

9000 Gent

Tel: 09.265.46.42

Fax: 09.265.45.88

Website: <http://www.mina.be/natuurrichtplan.html>

