

**PROSPECTION MYCOLOGIQUE
EFFECTUEE LE 20.12.2022
A L'ECOMUSEE D'ALSACE**

PAR

DANIEL DOLL, PATRICK GOETZMANN ET PHILIPPE DEFRANOUX

1ERE PARTIE

8 NOUVEAUX TAXONS

POUR L'INVENTAIRE DE LA FONGE DE L'ECOMUSEE

Micromycète : *Asteromella quercifolii* C. Massal.

"Dothideomycetes genera incertae sedis" (Nouveauté alsacienne)

***Cerocorticium confluens* (Fr.) Jülich & Stalpers, 1980**

Synonyme : *Radulomyces confluens* (Fr.) M.P. Christ., 1960

Polyporales - Hyphodermataceae

***Crepidotus epibryus* (Fr.) Quél., 1888 - Agaricales - Crepidotaceae**

***Mycena filipes* (Bull.) P. Kumm., 1871 - Tricholomatales - Mycenaceae**

***Phaeotremella foliacea* (Pers.) Wedin, J.C. Zamora & Millanes, 2016**

Synonyme : *Tremella foliacea* Pers., 1800

Tremellales - Tremellaceae

***Phleogena faginea* (Fr.) Link, 1833 - Atractiellales - Phleogenaceae**

***Trichoderma viride* Pers., 1794 - Hypocreales – Hypocreaceae**

Myxomycète : *Arcyria* sp. - Trichiales - Acryriaceae (nouveau genre)

NOTA : LE DERNIER INVENTAIRE DE LA FONGE COMPRENAIT 972 TAXONS

LE TOTAL ACTUEL EST DE 980 TAXONS

Déterminateur « Fonge » : Daniel DOLL

Photographies réalisées par Philippe DEFRANOUX



***Alnicola escharoides* (Fr.) Romagn., 1944**
Synonyme : *Naucoria escharioides* (Fr.) P. Kumm., 1871
Alnicole jaunâtre - Agaricales - Hymenogasteraceae

(zone vers I-1)



***Cerocorticium confluens* (Fr.) Jülich & Stalpers, 1980**
Synonyme : *Radulomyces confluens* (Fr.) M.P. Christ., 1960
Polyporales - Hyphodermataceae

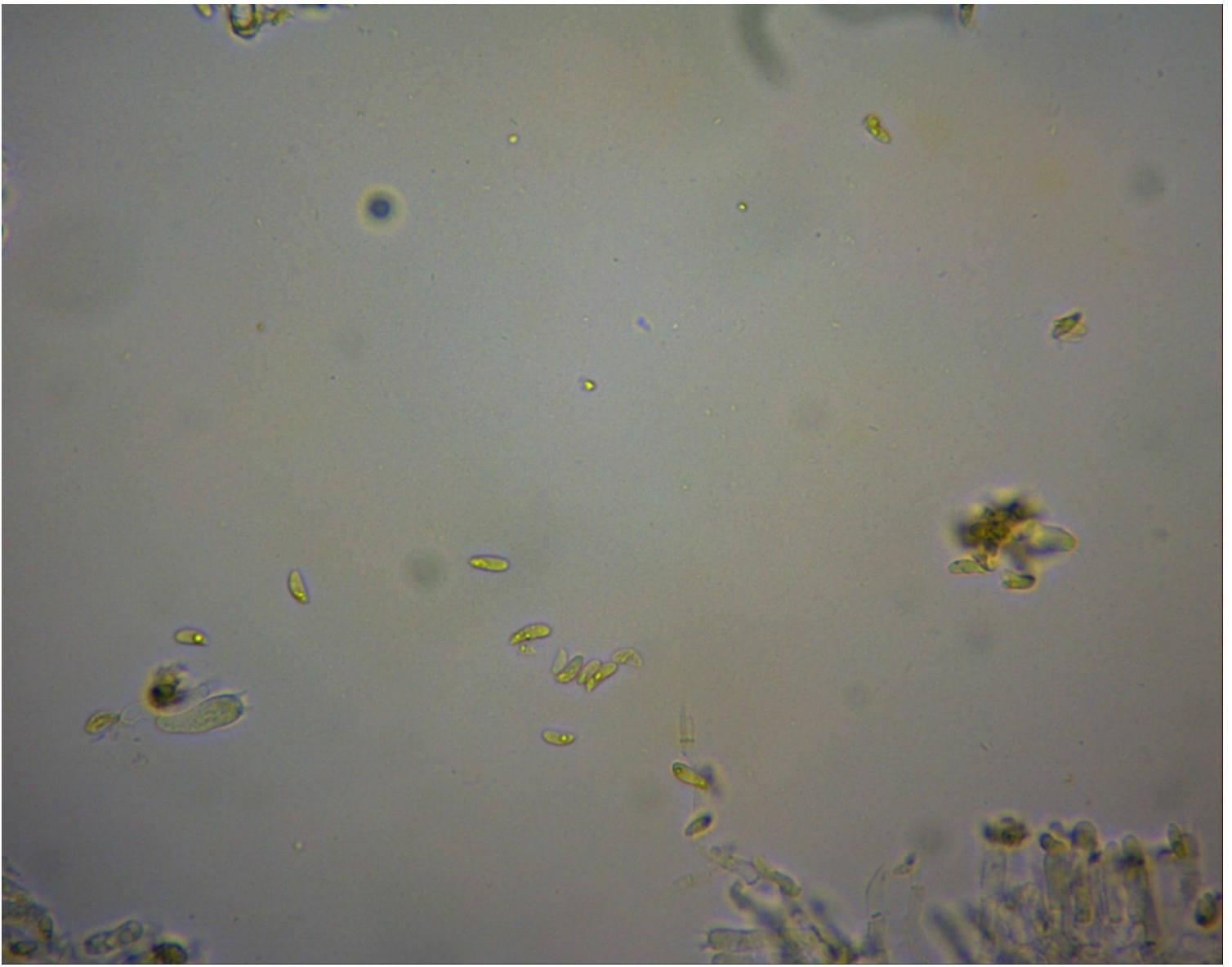
Nouveauté pour l'Inventaire de la Fonge de l'Ecomusée d'Alsace

(zone vers J-3)



***Crepidotus epibryus* (Fr.) Quél., 1888**
Crépidote des mousses - Agaricales - Crepidotaceae
« sur herbe »

Nouveauté pour l'Inventaire de la Fonge de l'Ecomusée d'Alsace
(zone D1)



Vue au microscope de :

***Crepidotus epibryus* (Fr.) Quél., 1888**

"Spores très élancées et appointies d'un côté, de 7.5-9x2.5-3 μ " (eau, 400x)



***Typhula contorta* (Holmsk.) Olariaga, 2013 (INPN)**

Synonymes :

***Clavariadelphus contortus* (Holmsk.) Pilát, 1950**

***Macrotyphula fistulosa* var. *contorta* (Holmsk.) Nannf. & L. Holm, 1985**

Clavariales - Clavariaceae (zone D1)



***Mycena filopes* (Bull.) P. Kumm., 1871**
Mycène à odeur d'iode - Tricholomatales - Mycenaceae

sur Chêne

(zone vers J-3)

Nouveauté pour l'Inventaire de la Fonge de l'Ecomusée d'Alsace



***Myxarium nucleatum* Wallr., 1833**
Exidie à noyau - Auriculariales - Exidiaceae

(zone vers M7)



***Phaeotremella foliacea* (Pers.) Wedin, J.C. Zamora & Millanes, 2016**

Synonyme : *Tremella foliacea* Pers., 1800

Trémelle foliacée - Tremellales - Tremellaceae

Nouveauté pour l'Inventaire de la Fonge de l'Ecomusée d'Alsace

(zone D1)



***Phlebia merismoides* (Fr.) Fr., 1821**

Synonyme : *Phlebia radiata* Fr., 1821

Phlébie radiante - Phlébie rayonnante - Phlébie morcelée - Phlébie orangée

Mérule radiée - Polyporales - Meruliaceae

NOTA :

Ce champignon se trouvait à une hauteur d'environ 5 mètres sur l'écorce de :

Betula pendula Roth, 1788 - Bouleau pleureur - Bouleau verruqueux - Fagales - Betulaceae

(zone vers J-3)



***Phleogena faginea* (Fr.) Link, 1833 - Atractiellales - Phleogenaceae**

Nouveauté pour l'Inventaire de la Fonge de l'Ecomusée d'Alsace

(zone vers J-4)



***Phleogena faginea* (Fr.) Link, 1833 - Atractiellales - Phleogenaceae**

(zone vers J-4)



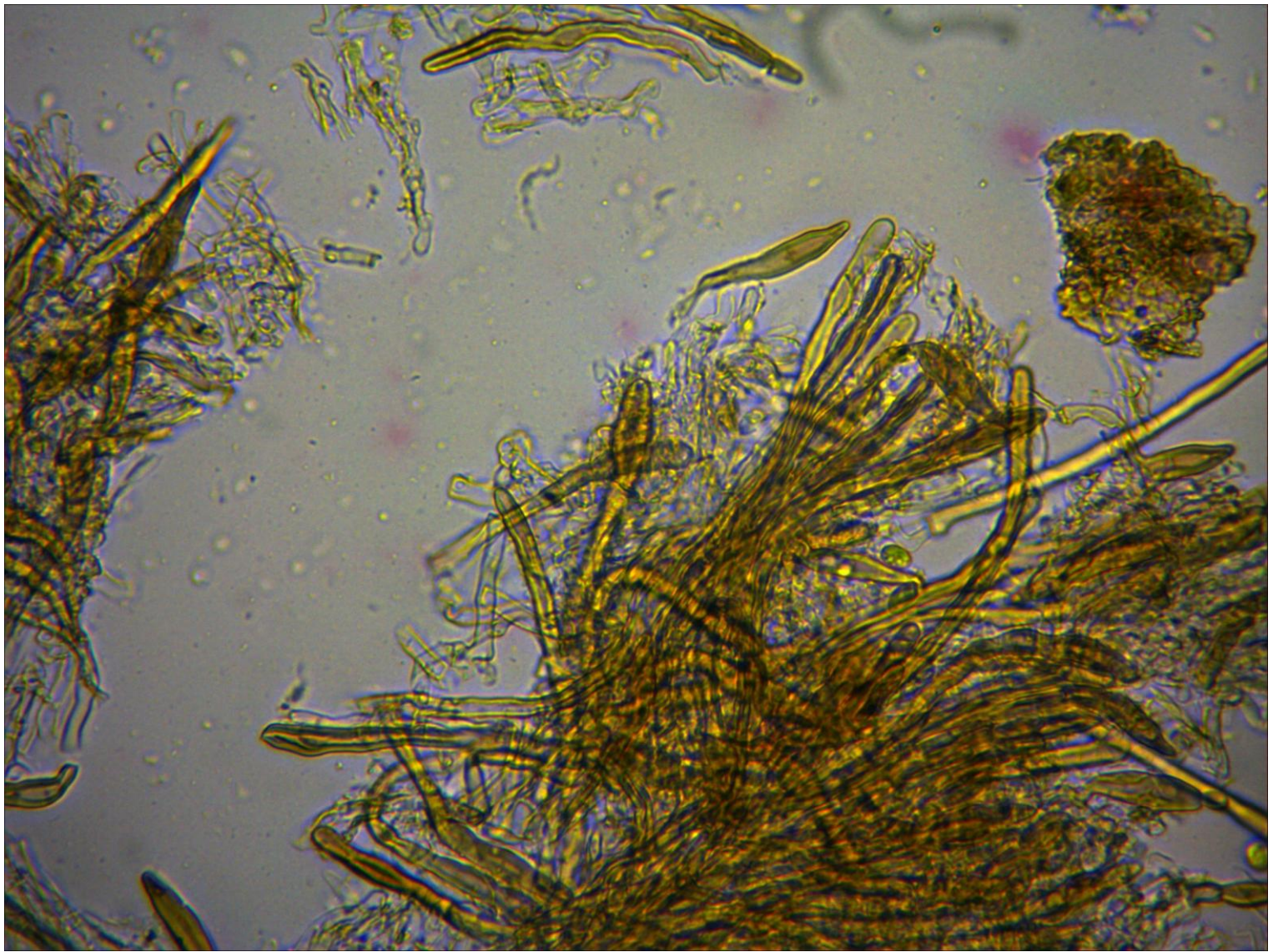
***Phleogena faginea* (Fr.) Link, 1833 - Atractiellales - Phleogenaceae**

(zone vers J-4)



***Porostereum spadiceum* (Pers.) Hjortstam & Ryvardeen, 1990**
Synonyme :
***Lopharia spadicea* (Pers.) D.A. Reid « ou (Persoon) Boidin, 1959 »**
Lophaire châtaine - Polyporales - Meruliaceae
(En haut : vue rapprochée du dessus // En bas : vue rapprochée du dessous)

(zone vers J-4)



Vue au microscope de :

***Porostereum spadiceum* (Pers.) Hjortstam & Ryvarden, 1990**

Synonyme :

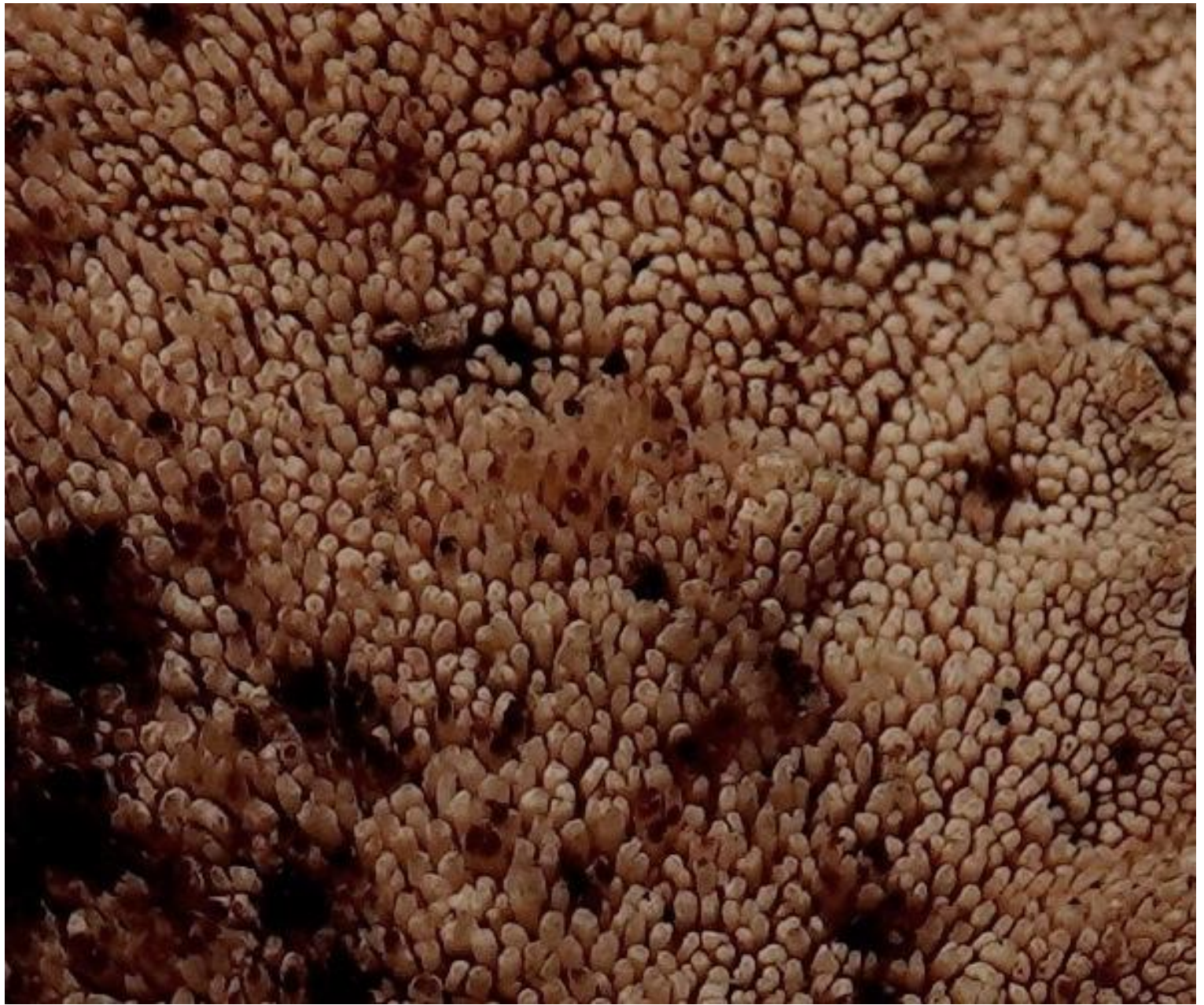
***Lopharia spadicea* (Pers.) D.A. Reid « ou (Persoon) Boidin, 1959 »**

"Cystides incrustées" (eau, 400x)



***Steccherinum ochraceum* (Pers. ex J.F. Gmel.) Gray, 1821**
Polyporales - Steccherinaceae

(zone vers J-3)



Steccherinum ochraceum (Pers. ex J.F. Gmel.) Gray, 1821
Polyporales - Steccherinaceae



***Trichoderma viride* Pers., 1794 - Hypocreales - Hypocreaceae**

Nouveauté pour l'Inventaire de la Fonge de l'Ecomusée d'Alsace

(zone vers J-3)

MICROMYCETE



Asteromella quercifolii C. Massal.
"Dothideomycetes genera incertae sedis"

Nouveauté alsacienne

Micromycète sur une feuille morte de :
Quercus rubra L., 1753 - Chêne rouge d'Amérique - Fagales - Fagaceae

(zone vers M4)

(Obs. Patrick GOETZMANN - Dét. Daniel DOLL et Daniel SUGNY)

MYXOMYCETE



Arcyria sp. - Trichiales - Acryriaceae

(zone vers M7)

Nouveau genre pour l'Inventaire de la Fonge de l'Ecomusée d'Alsace

« Genre déterminé par Daniel DOLL et confirmé par Bernard WOERLY »

(Nota : Il faut attendre un peu qu'il sèche, et voir comment le capillitium va expander, et comment il est attaché au calicule « précisions de Bernard WOERLY »)

LICHEN



***Lecanora* sp. - Lecanorales - Lecanoraceae**

(Déterminateur du genre : Patrick GOETZMANN)

(zone vers M7)