

LE NID : un espace pour réfléchir à la ville de demain

Ouverture au public le 18 novembre 2021

Conférence de presse – 10 novembre 2021 - 09h30



NAMUR
CAPITALE



LE FONDS EUROPÉEN DE DÉVELOPPEMENT RÉGIONAL
ET LA WALLONIE INVESTISSENT DANS VOTRE AVENIR

AGENCE
INTERIORS

INTRODUCTION

- 1) **Maxime Prévot**, Bourgmestre de Namur
- 2) **Tanguy Aupert**, Échevin du Patrimoine et de la Gestion interne

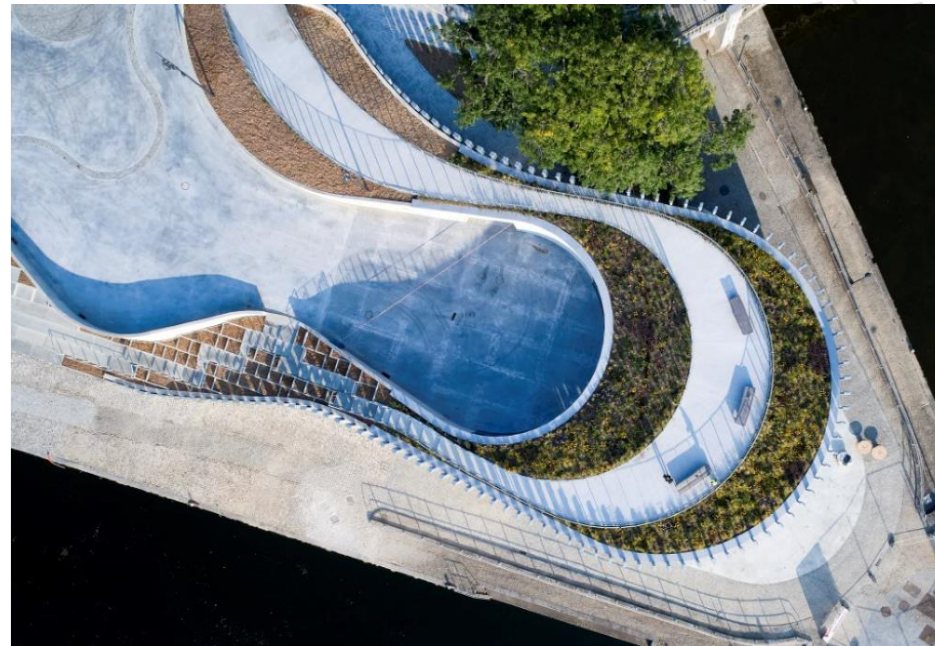


Le site de la Confluence - © Ph. Piraux

UN PEU D'HISTOIRE – FONDS FEDER

Co-financé par l'Europe, la Wallonie et la Ville de Namur, **le NID fait partie de la programmation FEDER 2014-2020** et plus particulièrement du portefeuille de projets « *Namur Innovative city Lab* ».

Il faisait partie des 5 projets à développer sur le site de la Confluence, à savoir : **la construction d'un bâtiment dédié à la ville de demain.**



Le site de la Confluence - © Ph. Piraux

UN PEU D'HISTOIRE – DU PAU AU NID

Au regard de l'ambition du NID, c'est tout naturellement - au vu des missions qu'il assurait - que **le Pavillon de l'Aménagement urbain** (inauguré en mars 2015 dans la maison des Citoyen·ne·s) **a été sollicité pour participer à ce projet d'envergure** et poursuivre son action dans un bâtiment tout neuf sous l'appellation « NID ».



le
nid

EXPLORER
CO-CONSTRUIRE
MONTRER

le
nid



LE BÂTIMENT DU NID

Le bâtiment du NID est composé de **2 niveaux** :

UN ESPACE SCENOGRAPHIÉ situé au niveau de l'esplanade



Le NID - © Ph. Piraux

le
nid



UN ESPACE HORECA choisi pour sa cohérence avec le NID



L'espace HORECA à la pointe du site de la Confluence - © F.Tourneux

LE NID, UN ESPACE SCÉNOGRAPHIÉ

Le NID, acronyme de « **Namur Intelligente et Durable** » est un espace qui met les citoyen-ne-s au cœur du débat autour de l'avenir de Namur et questionne le rôle des villes face aux enjeux actuels et futurs.

Namur, doit construire et mettre en œuvre des solutions locales aux enjeux et bouleversements qui agitent notre société.

Intelligente, c'est l'une des caractéristiques vers laquelle doit tendre cette (r)évolution de notre ville et de notre territoire. Il s'agit de miser sur l'intelligence qu'elle soit numérique, humaine et/ou collective.

Durable, cette renaissance urbaine doit permettre à Namur d'accélérer et de réussir les nécessaires transitions qui doivent la rendre plus résiliente.



Le NID- © Ph. Lavandy

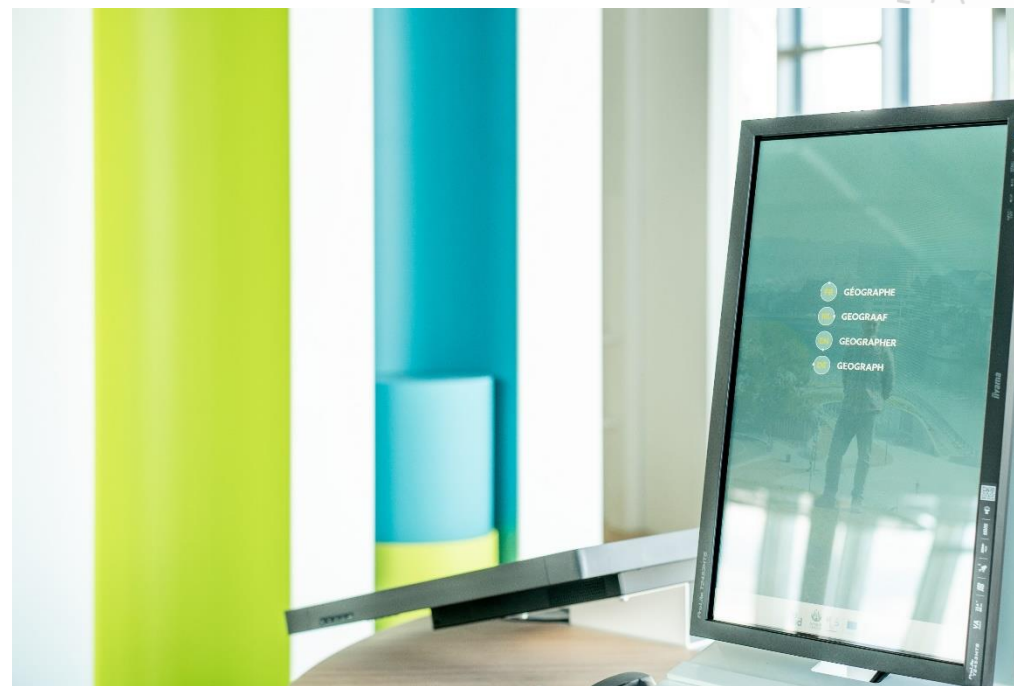
LE NID EN IMAGES



PLUSIEURS MISSIONS : UN LIEU DE DIALOGUE

Le NID a pour mission de **nourrir la réflexion et de créer des liens entre l'intérêt citoyen et le projet de ville.**

- Informer le public et tous les acteurs locaux sur les défis de la ville de demain.
- Faire émerger et recueillir les attentes idées et propositions de la population, et les transmettre aux responsables politiques et administratifs.



Le NID © S.Roberty

PLUSIEURS MISSIONS : UN LIEU D'EXPERTISE

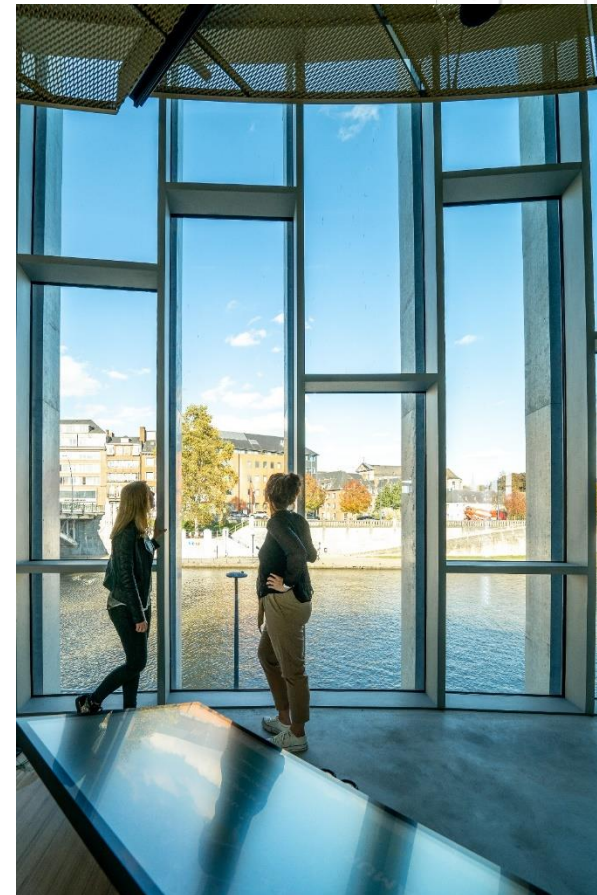
Composé d'un pôle scientifique et d'un pôle pédagogique, **le NID se nourrit de ses contacts avec ses partenaires namurois-es pour construire une vision portée sur le long terme**, en phase avec les enjeux de durabilité.



Thermographie aérienne – Sud de la Corbeille et rue Notre-Dame

PLUSIEURS MISSIONS : UN OUTIL D'AIDE A LA DECISION ET AU CHANGEMENT

Le rôle du NID est de **renvoyer chacun·e à ses responsabilités et de tisser des convergences** pour que les réponses aux défis soient portées par toutes et tous et pour toutes et tous.



« FAIRE ÉCLORE LA VILLE DE DEMAIN » - L'EXPOSITION DU NID

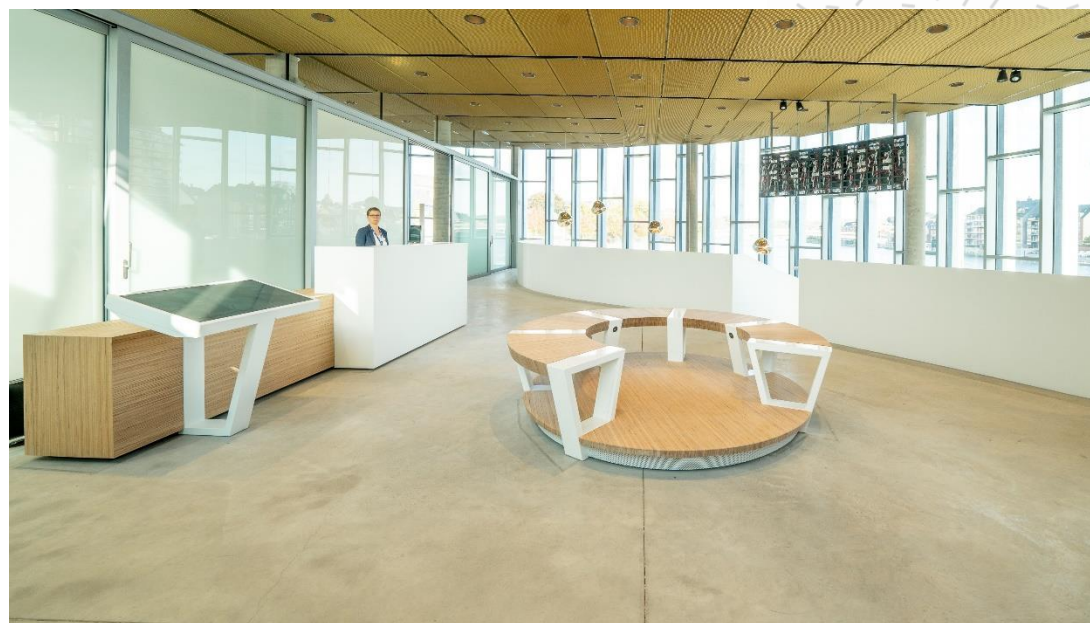
3 ESPACES POUR RÉFLÉCHIR ENSEMBLE À L'AVENIR DES VILLES



ESPACE D'ACCUEIL - « NAMUR EN QUESTION »

L'espace « Namur en question » plonge directement les visiteurs dans un film qui expose brièvement l'histoire de la terre, replaçant l'homme chronologiquement au sein de celle-ci. Le film retrace ensuite les nombreux changements qu'a connus la terre au cours de son existence jusqu'à aboutir aux changements récents et rapides depuis la révolution industrielle.

→ Cet espace est accessible non-stop pendant les heures d'ouverture du NID et de l'HORECA. Ce film doit donner envie aux passant·e·s d'aller plus loin dans la réflexion.



ESPACE POLYVALENT - « NAMUR EN TRANSITION »

L'espace « Namur en transition » permet, au travers de différents outils, de **découvrir de manière didactique et ludique la façon dont Namur entre en transition.**



Espace polyvalent - Table interactive © S.Roberty

« NAMUR EN TRANSITION » - VIDÉO-MAPPING

Le vidéo-mapping permet de **découvrir en 10 minutes l'évolution urbaine de Namur et les grands enjeux pour l'avenir de la ville.**



Le dôme – Vidéo-mapping © S.Roberty

« NAMUR EN TRANSITION » - 5 TABLES INTERACTIVES

Ces tables, au nombre de 5, permettent **d'expérimenter dans le détail des concepts développés dans le vidéo-mapping** :

- **Quels choix pour la ville de demain ?**
- **L'urbanisation et l'étalement urbain**
- **La mobilité et l'accessibilité**
- **La ville intelligente**
- **La ville résiliente et reliante**

Chacune de ces tables propose une expérience unique : contenu plus formel, jeu de simulation et de comparaison ou encore parmi d'autres, plongeon dans le passé !

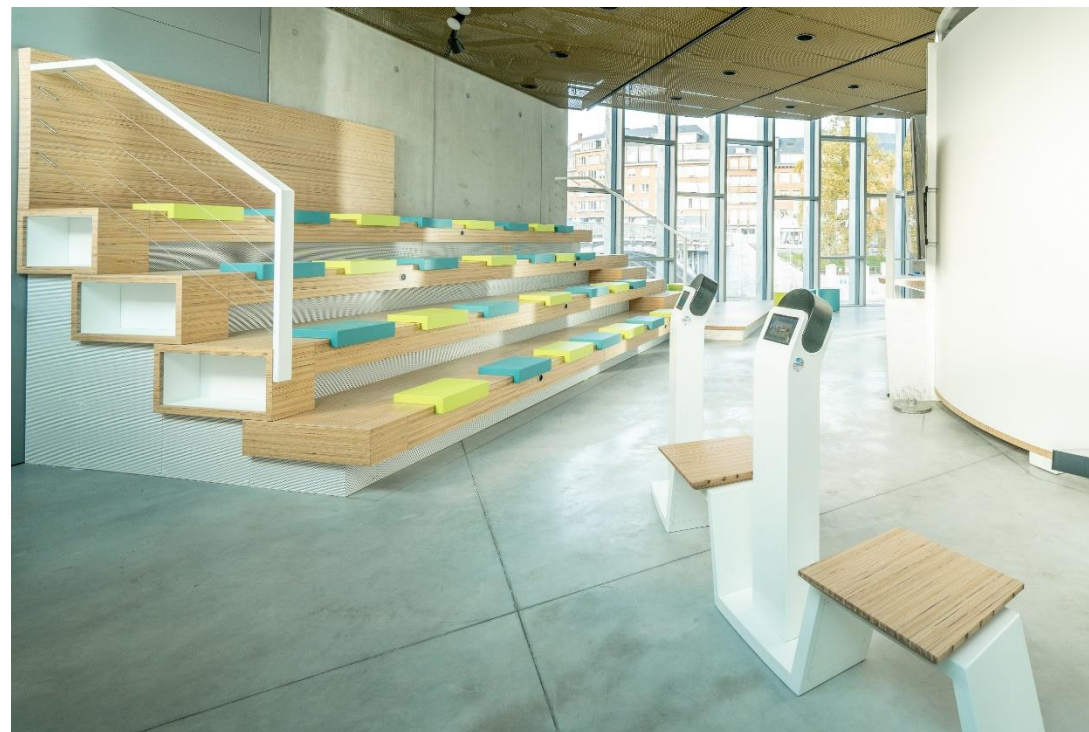
Pas de sens de circulation entre les tables. Visite libre.



Espace interactif © F.Tourneaux

ESPACE FINAL – « NAMUR DEMAIN »

Cet espace met en avant des outils modernes d'aide à la décision en matière d'aménagement du territoire et d'urbanisme via entre autres 3 zones :



Gradins – « Namur Demain » © S.Roberty

« NAMUR DEMAIN » - UN ESPACE DE RÉALITÉ VIRTUELLE ET 3D

Le NID développe toute une série d'outils pour rendre accessibles et attrayantes des matières complexes.

→ Grâce à un casque de réalité virtuelle, vous pourrez vous immerger dans le Grognon à 3 époques différentes ou encore, découvrir Namur en 1750 et en 3D.



« NAMUR DEMAIN » - UN ESPACE DÉBAT/CONFÉRENCE/ANIMATION

Cet espace invite les acteurs et actrices de la ville à se rencontrer et à débattre des problématiques évoquées au NID.



Espace dédié aux débats - © S.Roberty

« NAMUR DEMAIN » - UN ESPACE BIBLIOTHÈQUE

Plusieurs références sont mises à la disposition des visiteuses et visiteurs et peuvent être consultées sur place.



Le NID © S.Roberty

POUR VISITER LE NID – INFOS PRATIQUES

Où ? Le NID – Esplanade de la Confluence , 1 – 5000 Namur

Quand ? Du mercredi au vendredi de 10h à 17H
Du samedi au dimanche de 13H à 17H

Durée de la visite : 1h30

Public : à partir de 12 ans (accompagnement nécessaire pour les plus jeunes)

Langues : FR-NL-EN-AL

Accessible aux **PMR**

Entrée gratuite

Réservation obligatoire via www.le-nid.be (40 personnes maximum à la fois)

Application et respect des mesures sanitaires en vigueur

→ Port du masque obligatoire



le nid

EXPLORER
CO-CONSTRUIRE
MONTRER



Le NID © Ph.Piroux

LES EXTRAS DU NID

Au-delà, de son espace scénographié qui invite les citoyen·ne·s à se plonger dans leur avenir et celle de leur ville, **le NID propose également des activités et animations en lien avec les thématiques qui y sont développées.**

Les extras sont proposés soit de manière permanente avec une réservation en ligne sur www.le-nid.be, soit de manière ponctuelle seulement à certaines périodes et annoncées via le site également.



LES EXTRAS DU NID – L'ESCAPE GAME « NAMUR EN TRANSITION »

NEW ! Au travers d'un parcours ludique et interactif et d'une application mobile portant sur la thématique « Namur en transition », **les participant·e·s pourront parcourir le centre historique de Namur, et appréhender les différents items qui font la durabilité d'un ville** et résoudre les énigmes. Collaboration, réflexion, créativité seront au rendez-vous.

→ Activité permanente et gratuite.

Public : 2 versions sont proposées :

- Familles et touristes
- Groupe scolaire (14 ans et plus)

Activité possible en 4 langues : FR-NL-EN-AL

Durée : 1h30

Activité possible pendant les heures d'ouverture du NID.

Réservation obligatoire via le site du Nid, www.le-nid.be



Escape Game « Namur en transition » © NID

LES EXTRAS DU NID – « CONSTRUIS LE FUTUR »

Organisée ponctuellement, l'activité « Construis le futur » a pour objectif de faire découvrir aux enfants les enjeux et les problématiques urbaines actuelles et de leur donner la parole sur l'aménagement de leur ville. A cette occasion, un million des célèbres briques colorées sont mises à leur disposition afin de les impliquer dans la construction de la ville de demain.

- Activité déjà réalisée à grande échelle en 2015 et 2019.
- Activité ponctuelle et gratuite.

Public : enfants entre 6 et 12 ans

Activité possible uniquement en FR.

Durée : ½ journée

Réservation obligatoire via le site du Nid, www.le-nid.be



© LEGO

LES EXTRAS DU NID – ESCAPE ROOM « L'URGENCE CLIMATIQUE »

Organisée ponctuellement, **l'escape room a pour objectif de sensibiliser les jeunes et les adultes aux enjeux climatiques.** En un laps de temps défini, une série d'énigmes doivent être résolues afin de découvrir le moyen de sauver le monde des changements climatiques.

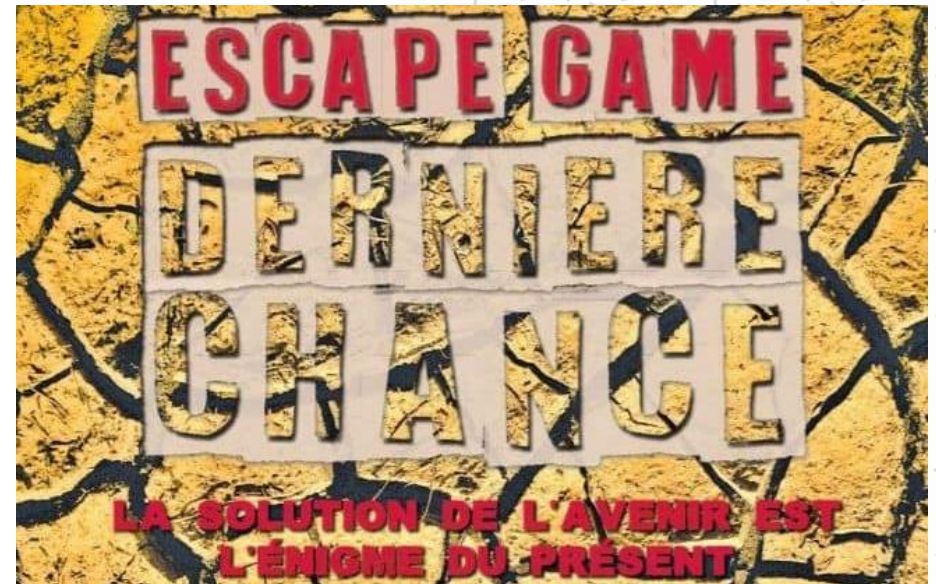
- Premier test réalisé en septembre 2021 lors de l'inauguration de la Confluence.
- Activité ponctuelle et gratuite.

Public : à partir de 12 ans.

Activité possible uniquement en FR.

Durée : 1 heure

Réservation obligatoire via le site du Nid, www.le-nid.be



LE NID – SEMAINE INAUGURALE

17 Novembre 2021 - 15h00 - Inauguration officielle avec le protocole

17 Novembre 2021 - 19h30 – Conférences à la Bourse (300 places)

- « *Les technologies : influences méconnues de nos modes de vie* » - Pr. Edwin Zaccai – Université libre de Bruxelles – Membre de l'académie royale de Belgique
- « *Vivre sur terre* » - Pr. Julien Lebrun - Philosophe spécialisé en bioéthique

18 Novembre 2021 - Ouverture du NID au public

18 Novembre 2021 - 19h30 – Conférence au NID (40 places)

« *La confluence rendue aux citoyens* » - Philippe De Menten, architecte (Bee Architect) et Isabelle Corten, urbaniste de la nuit et directrice Radiance 35.

18 Novembre 2021 - 19h30 – Conférence au NID (40 places)

« *Du terrain aux médias : valorisation des découvertes archéologiques sur le site de la Confluence à Namur* » - Dominique Bosquet , archéologue (AWAP) et Raphael Vanmechelen , archéologue (AWAP).

LE NID - DATES CLÉS

- 2015** Lancement du concours pour l'aménagement du site de la Confluence
- 20/04/2018** Octroi du permis pour la création de la nouvelle esplanade et construction du NID
- 03/2019** Début des travaux
- 17/11/2021** Inauguration du NID



Le site de la Confluence © Ph.Piraux

LE NID - CHIFFRES CLÉS

9,5 millions €

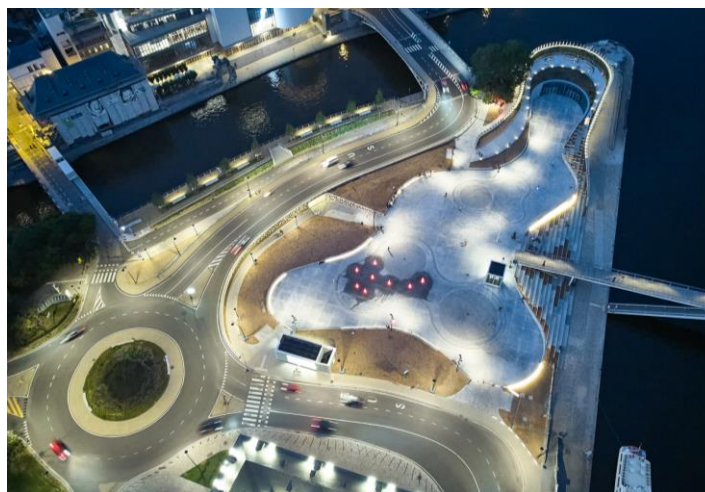
Aménagement de l'esplanade et de la construction du NID, dont 7,7 millions € de cofinancement FEDER.

700.000 €

Aménagement, scénographie et outils de sensibilisation du NID dont 500.000 € de cofinancement FEDER.

6

Nombre de personnes travaillant à temps plein pour le service du NID.



Le site de la Confluence © Ph. Piraux

UN ESPACE HORECA – LA BRASSERIE DE LA CONFLUENCE

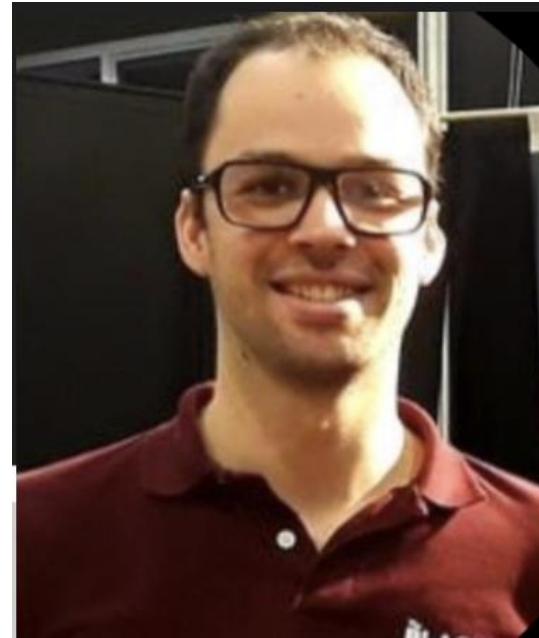
Qui sommes nous ?



*Rôle opérationnel
Pôle cuisine
Ludovic Vanackere*



*Rôle opérationnel
Pôle salle
Benjamin Schaul*



*Gestionnaire
Thierry Bachez*



*Gestionnaire
Sander Dethiège*

UN ESPACE HORECA – LA BRASSERIE DE LA CONFLUENCE

- **Durabilité** – Localité et saisonnalité des produits
- **Démarche écologie durable** => tendre vers le zéro plastique et le zéro déchet
- **Zéro déchet** => calcul précis des ingrédients nécessaires & utilisation des ressources alimentaires produites à Bossimé
- **Zéro plastique** => utilisation de récipients en verre et de bouteilles réutilisables
- **Réflexion sur les matériaux** à utiliser pour l'aménagement du lieu
- **Collaboration maximale** avec les autres acteurs locaux de la province de Namur ainsi que de la Wallonie
- Engagement **de collaboratrices et collaborateurs qui sont en phase avec les valeurs défendues par le projet et le lieu**
- Projet permettant la **création de 12 équivalents temps plein** au NID ainsi que plusieurs chez nos producteurs



© La Brasserie de la Confluence

UN ESPACE HORECA – LA BRASSERIE DE LA CONFLUENCE

Restaurant d'une **capacité de 70 places, de type bistronomique, accessible 7/7**

- Midi et Soir : carte composée de différents plats salés et sucrés
- Carte sucrée disponible toute l'après-midi
- Possibilité d'y déguster un verre entre ami·e·s, collègues ou famille toute la journée

Organisation de **différents événements au cours de l'année** :

- Pré Work pour les particulier·e·s et professionnel·le·s => échange avec d'autres acteurs autour d'une thématique
- Afterwork du NID, animation musicale

Evénements à thèmes :

- Fêtes de Wallonie
- Marché de Noël
- Evènements culinaires



QUESTIONS-RÉPONSES

VISITE DU NID ET DE L'HORECA



NAMUR
CAPITALE



LE FONDS EUROPÉEN DE DÉVELOPPEMENT RÉGIONAL
ET LA WALLONIE INVESTISSENT DANS VOTRE AVENIR

AGENCE
INTERIORS



Ville de Namur

NID

Esplanade de la Confluence, 1

5000 Namur

le-nid@ville.namur.be - 081 24 79 94

www.le-nid.be - www.namur.be



NAMUR
CAPITALE



LE FONDS EUROPÉEN DE DÉVELOPPEMENT RÉGIONAL
ET LA WALLONIE INVESTISSENT DANS VOTRE AVENIR

AGENCE
INTERIORS