

Foyeuses fêtes



Prévention
«L'affaire de tous»



Agenda des manifestations



Nouvelle école de Nivezé



**Dossier spécial
prévention**

© Dessin : Doudou ©
Photo : Hugues-Pierre Lesuisse ©
Gratuit - Marie-Claire Fassin 4900 Spa



SANI'CHAUFF

DEVIS GRATUIT - dépannage 24h/7j

David STASSART

sanichauff.dvsr@gmail.com

0496 / 72.08.26

0470 / 25.73.16

Chauffage - Sanitaire - Dépannage - Entretien
Nouvelles Constructions - Rénovations

TAXI JEAN-YVES SPA

0495 77 20 20

087 25 75 51

24h/24 - 7j/7

TJY
Lorange Cab

Devis longue distance sur demande (navette aéroport)
www.taxijeanyves.be - taxi.jeanyves@gmail.com

Garage F. Goblet



Merci pour votre fidélité...

Nous restons à votre service pour le futur et vous souhaitons le meilleur pour 2015.

-10€*
sur votre prochaine
vidange (toutes
marques)



Chaussée de Verviers, 148 • 4910 Theux • Tél.: 087/54.15.46 • www.garagegoblet.be • af@garagegoblet.be

* Valable jusque fin mars 2015



Carrefour market

Groupe
Mestdagh

vosre expert fraîcheur

Heures d'ouverture :
Du lundi au samedi de 8h30 à 20h (vendredi jusque 21h)

Ouvert le dimanche matin (8h30 à 13h)
(d'avril à décembre)

Une boucherie-charcuterie avec service



Boulevard des Anglais 45
4900 SPA
087 79 16 11

Distributeur de billets
à votre disposition



LA PRÉVENTION : L'AFFAIRE DE TOUS !

Planification d'urgence communale

L'Arrêté Royal du 16 février 2006 relatif aux plans d'urgence oblige les Communes et Provinces à agir pour identifier les risques situés sur leurs territoires respectifs et en mesurer l'importance par une analyse approfondie.

Ce véritable recensement des risques permet la réalisation par les communes et provinces de PLANS GÉNÉRAUX D'URGENCE ET D'INTERVENTION, lesquels reprennent les différents moyens mis en œuvre par les différentes autorités territoriales pour en minimiser les impacts sur la population, voire pour tenter de les supprimer totalement, bien qu'il faille en toutes circonstances garder en mémoire que « le risque zéro n'existe pas ».

Chaque Commune ou Province dispose donc désormais de son « Fonctionnaire PLANU », c'est-à-dire, d'un agent spécialement chargé de la « gestion de crise et de la planification d'urgence ».

Parmi ses missions, citons la réalisation pratique du Plan Communal d'Urgence et d'Intervention, en collaboration avec les différentes disciplines qui interviennent dans le concept de « Planification d'Urgence ».

La législation a clairement précisé les rôles attribués à chacune des disciplines qui s'identifient désormais comme suit :

- Discipline 1 - Pompiers
- Discipline 2 - Médical, Paramédical, Acteurs de la Santé Publique
- Discipline 3 - Police
- Discipline 4 - Protection Civile – Logistique communale – Renforts extérieurs
- Discipline 5 - Communication de crise

Tous ces acteurs se réunissent au moins une fois par an en réunion de cellule de sécurité communale et lors de tout événement considéré à risque. Le Bourgmestre en est le Président.

En cas de crise, ce travail préalable permet d'améliorer grandement la gestion de celle-ci avec les différents acteurs cités ci-dessus représentés au centre de crise et sur place.

À Spa, le Fonctionnaire PLANU est Pascal Bouchoms et le responsable de la Discipline 5, Hugues Pierre Lesuisse. Le Service des Affaires sociales centralise le volet psychosocial (Discipline 2 B).

- Éditrice responsable : Marie-Claire Fassin, Directrice générale, Rue de l'Hôtel de Ville, 44 B 4900 – Spa (087 79 53 60 secretariat@villedespa.be)
- Rédacteur en chef : Hugues-Pierre Lesuisse (087 79 53 70 - jlist@villedespa.be)
- Commercialisation et réalisation : UNImédia édition, Rue Monfort, n°8 B 4430 Ans – 04 224 74 84
- Publicité : HD Publicité sprl Nicolas DESLOOVERE (087 77 44 92) - nico@spa-events.be
- Nombre d'exemplaires : 6.400
- Distribution : En toutes-boîtes et disponible à l'Office du Tourisme ainsi qu'à l'Administration communale.
- Ce numéro est également disponible au format numérique (pdf) sur le site officiel de la Ville de Spa : www.villedespa.be

Toute reproduction de texte et/ou d'image est strictement interdite sans l'autorisation expresse de l'éditrice. La Ville de Spa décline toute responsabilité à propos des informations présentes dans les encarts publicitaires.

Chers amis,

Afin d'éviter tout risque d'incendie avec votre sapin de Noël et pour que les fêtes ne soient pas gâchées :

- *Choisissez de préférence un sapin planté en pleine terre et qui ne perd pas ses aiguilles.*
- *Évitez les jeux de lampes trop anciens ou aux fils dénudés.*
- *Ne laissez jamais vos guirlandes allumées quand vous sortez ou pendant la nuit.*
- *N'utilisez pas de bougies près de votre sapin.*

Joyeuses fêtes !

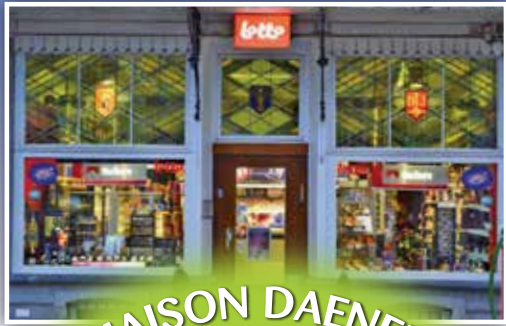
Ondine



Sommaire

- **Actualités communales**
 - Dossier spécial « Prévention »
 1. La planification d'urgence communale
 2. En Une, la carte de vœux que notre Ondine* adresse aux lecteurs du Villedespa.be avec ses conseils d'usage à propos du sapin de Noël
 3. Les risques liés à une coupure de courant prolongée
 4. Une pénurie d'électricité ? Que faire avant, pendant, après ?
 5. Prévention à la Spadoise : déneigement, Exemples de campagnes originales réalisées spécialement à l'attention des citoyens spadois
 - La nouvelle école de Nivezé
- **Actualités de l'Office du Tourisme**
 - Agenda des manifestations et activités à Spa
- **Actualités de la Bibliothèque communale**
- **Actualités du Centre culturel**

[*] Ondine est le personnage créé par Doudou pour animer des campagnes de prévention mises en place de concert avec le Fonctionnaire de Prévention de la Ville de Spa (P.S.S.P.).



MAISON DAENEN

Tabacs · Liqueurs · Vins...

Vente exclusive de l'Extrait de Spa et de l'Elixir de Spa

Spécialités de cigares St-Domingue et Havane

Articles fumeurs

Lampes et Parfums Berger

Place Pierre-le-Grand, 5 · 4900 SPA · Tél. 087.77.04.08

Ouvert également le dimanche



AIDE & SOINS A DOMICILE

Partenaire Mutualité chrétienne

Votre bien-être •
 Coordination des soins
 et services à domicile • **Aide
 familiales** • Gardes à domicile
 • **infirmières** • Gardes d'enfants
 malades • Aides ménagères •
**Transport de personnes à mobili-
 té réduite** • Télé-assistance •
 Petits travaux de jardinage,
 de peinture, de tapissage,
 de couture et de repassage •
 Orientation vers d'autres
 intervenants

Informations

087/32 90 90

Rue de la Banque, 8
4800 VERVIERS
asd-verviers@asd-verviers.be
www.asd-verviers.be

beCbank

0800/96544

Nouvelle adresse :
rue Rogier 14 • SPA



AD Spa

SPA
Avenue Reine Astrid, 244
087/79 52 10



**LE SPECIALISTE
DU FRAIS !**

OUVERT TOUS LES JOURS
de 9h00 à 19h00

OUVERT LE DIMANCHE
de 9h00 à 12h00



EVARD

CAT



JOHN DEERE



Bansion 1a – 4845 Sart-Lez-Spa
Tél: 32 (0) 87.47.43.27 – Fax: 32 (0) 87/47.50.28
Gsm: 32 (0) 475/75.43.27 – Email: evrardagri@skynet.be
www.evrardsa.com – www.jd-dealer.be/sprimatsprl/

Espace du Bien-Etre

Herboristerie • Alimentation bio

Produits de qualité • Conseil qualifié • Service assuré

Envie d'offrir un cadeau Ecologique
... Bio ... Equitable ?
Nous ouvrons aussi
les dimanches 21 et 28 décembre



Avenue Reine Astrid 28 • 4900 SPA • 087 77 48 66

Black-out. Pénurie. Délestage. Quelle est la réalité ? Comment les éviter ? Nous avons tous un rôle à jouer !



Black-out. Pénurie. Délestage. Voici des mots récurrents depuis quelques semaines dans les médias. Ils ont tous un point commun : l'électricité et la problématique de son approvisionnement. En cas de conditions météorologiques particulièrement défavorables, nous risquons bel et bien de connaître une pénurie d'électricité cet hiver en Belgique. Mais des mesures sont prises pour réduire ce risque et nous pouvons chacun à notre niveau, également apporter notre contribution personnelle, aussi petite soit-elle, pour éviter le recours ultime aux coupures de courant ! Ne nous laissons pas prendre au dépourvu : informons-nous et agissons dès maintenant en consommateurs éclairés !

Spa se prépare

Spa est concernée par le plan de délestage. Cela ne signifie pas pour autant que nous allons être délestés systématiquement. Un système de rotation a été mis en place pour ne pas toujours affecter les mêmes communes. Au stade actuel de nos informations, toutes les rues de Spa se situent en zone 2A ce qui signifie que nous sommes 5^e dans l'ordre du délestage (N.B. : le ministre fédéral peut en changer l'ordre).

Des mesures ont été prises par le gouvernement fédéral pour faire face aux besoins de consommation, notamment, en renforçant les unités de production renouvelables et les accords d'importation.

En cas de pénurie avérée, des mesures de sensibilisation mais aussi d'interdiction seront prises en ce qui concerne l'éclairage public des monuments et des autoroutes, et les transports publics. En tant que citoyen, chacun peut contribuer, par des éco-gestes au quotidien, à réduire notre consommation et éviter un délestage. Ces gestes ont un impact sur l'environnement et votre portefeuille. Pensez-y !

Quelques conseils faciles à appliquer dès maintenant

Éclairage

- Éteignez les lumières quand vous quittez une pièce.
- Réduisez le nombre de lampes allumées dans l'espace où vous vous trouvez et adaptez la luminosité nécessaire pour votre activité (lire, cuisine, ...).
- Évitez l'utilisation des lampes halogènes et les éclairages décoratifs.
- Laissez entrer la lumière naturelle dans vos foyers.

Chauffage électrique

- Quand vous êtes chez vous la journée, une température de 19 à 20°C suffit. 1 degré de moins dans la maison vous permet d'économiser en moyenne 7% sur les frais d'énergie.

- Lorsque vous êtes absent ou la nuit, abaissez la température à 15-16°C. Pensez également à fermer les tentures, les stores et les volets.

Appareils électriques

- Utilisez la machine à laver/séchoir/lave-vaisselle, etc. après 20h ou en heures creuses (entre 22h et 6h du matin).
- Lavez le linge à basse température (30°C).
- Si vous disposez d'un ordinateur portable et d'un ordinateur fixe, optez pour le portable.

Un dernier conseil...

Partagez un maximum ces astuces avec votre entourage. Parce que l'utilisation rationnelle de l'énergie cela s'apprend, n'hésitez pas à contacter votre **conseiller énergie**, Vincent Baquet, pour tout renseignement complémentaire sur les **économies d'énergie dans votre maison**, au 087.79.53.79 ou via e-mail : energie@villedespa.be

Cet hiver, le risque de pénurie d'électricité est réel... Agissons tous ensemble, en consommateurs éclairés ! Risques liés à une coupure de courant prolongée

Anticiper une situation d'urgence, c'est avant tout identifier les risques et prendre des précautions.

En cas de pénurie d'électricité, certaines communes, réparties sur toute la Belgique, pourraient être privées d'électricité pour éviter un black-out généralisé.

Même si cela ne devait durer que quelques heures (a priori entre 17h et 20h), ces coupures de courant engendreraient des désagréments tels que :

- perturbation des réseaux téléphoniques ;
- arrêt de l'éclairage ;
- arrêt des appareils électriques (frigos, surgélateurs, cuisinières, TV, ordinateurs, routeurs internet...);
- coupure des chaudières et des circulateurs ;
- pannes d'ascenseurs et de portes automatiques (garages p.ex.);
- arrêt de certaines installations de pompage ;
- baisse de pression d'eau au robinet ;
- distributeurs de billets hors service ;
- problèmes de circulation ;
- trains, trams, métros à l'arrêt ;
- stations-services en panne.

Pour anticiper, ayez les bons réflexes !

- Informez-vous sur les risques dans votre région.
- Préparez vos plans et équipements de secours personnels.

Il faut être conscient que chacun d'entre nous peut également apporter sa contribution personnelle, aussi petite soit-elle, à l'effort collectif déjà envisagé. Ce sont les petites rivières qui font les grands fleuves !

DEALER OFFICIEL DES PLUS GRANDES MARQUES



Création et réalisation
de cheminées décoratives,
Foyers à vivre escamotables,
poêles, poêles à pellets,
poêles à bois,
insert pour cheminées existantes,
Conduits inox isolés,
Gainage de cheminées

Travaux réalisés par les patrons

INDUO

Poêle à bois
MULTI COMBUSTIBLES
Bois / pellets



NOUVELLE SALLE
D'EXPOSITION

Notre adresse :

Cheminées Lambotte • 123 Chaussée de Spa 4910 Theux

Tél. 087 22 71 51 Fax 087 22 82 93

Web www.chemineeslambotte.be Email chemineesmm@yahoo.fr

Heures d'ouverture :

Salle d'exposition ouverte du jeudi au vendredi de 14h à 18h

Le samedi de 9h à 13h

be**C**bank

Nouvelle adresse !

0800/96544

PECHER
IMMO
VENTE
LOCATION

Frédéric PECHER • Géomètre - Expert Immobilier

Avenue Professeur Henrijean, 17 - 4900 SPA
Place Albert 1^{er}, 15 - 4960 MALMEDY

Gsm: +32 (0)475 72 03 36 - Tél.: +32 (0)80 79 98 12

Tél.: +32 (0)87 77 13 59 - Fax: +32 (0)80 79 98 19

fpecher@gmail.com - www.immoiga.com

Les Stars choisissent DialoguE (SudPresse)

Cours de Langues DialoguE

" Un des meilleurs cours de langues " (Wall Street Journal)

Diplomates, politiciens, cadres, juristes, vedettes, professeurs
d'université aiment les résultats. Ils choisissent DialoguE.

Vous aussi, vous communiquerez rapidement dans une langue étrangère.

Apprenez vite et bien la langue là où on la parle :

- Le néerlandais à Sint-Pieters-Leeuw ou à Maastricht,
- L'anglais à Folkestone,
- L'allemand à Meersburg (Lac de Constance),
- L'espagnol à Barcelone,
- Le français à Spa ou en Bretagne.



Pour plus d'informations :

DIALOGUE

www.coursdelangues.com • 087 79 30 10 • info@dialogue.com

Restaurant
*La Belle
Epoque*

Cuisine française et de brasserie, cuisine de saison.



Place du Monument, 15 • 4900 SPA • Tél. 087 77 54 03
resto.lbe.spa@gmail.com • www.a-la-belle-epoque.be • Fermé le mardi



& nous restons
ON

Ensemble évitons une
pénurie d'électricité



Une pénurie d'électricité ? Comment est-ce possible ? Que pouvez-vous faire ?

Une pénurie est prévisible. Nous pouvons donc l'anticiper et réagir grâce à une procédure claire pour faire correspondre l'offre et la demande.

Toutefois, en cas de froid prolongé et d'absence de vent, si la production est insuffisante, il existe un risque de pénurie d'électricité durant le pic de consommation du soir. Ce risque est réel pour l'hiver 2014-2015.

Quand une pénurie d'électricité est annoncée, le gouvernement fédéral peut prendre des mesures pour faire baisser la consommation d'électricité en :

- ▮ encourageant les citoyens et les entreprises à économiser l'énergie ;
- ▮ imposant par exemple l'extinction de l'éclairage sur les autoroutes, la suppression de trains, la fermeture des administrations, l'extinction des enseignes lumineuses, etc.

En dernier ressort, si l'alimentation en électricité devait être interrompue, la population en serait avertie préalablement.

Que pouvez-vous faire personnellement ?

- ▮ Limitez votre consommation d'électricité : ainsi, nous pouvons, ensemble, éviter la mise en œuvre du plan de délestage !
- ▮ Préparez-vous à un possible délestage !

Que faire avant ?

Pour limiter le risque de pénurie, économisez l'électricité !

- ▮ éteignez l'éclairage inutile ;
- ▮ baissez les thermostats ;
- ▮ éteignez les appareils électriques en veille ;
- ▮ utilisez fer à repasser, lave-linge, sèche-linge, cuisinière électrique, micro-ondes, lave-vaisselle, aspirateur, seulement si c'est indispensable et de préférence après 22 h ;
- ▮ conservez un sac de glaçons dans le congélateur pour contrôler la nourriture après la coupure d'électricité ;
- ▮ incitez vos amis à faire de même.

Si une coupure d'électricité de longue durée est prévue ...

- ▮ chargez votre GSM (mais gardez à l'esprit que les réseaux de téléphonie mobile et fixe pourraient être perturbés) ;
- ▮ préparez un kit d'urgence : radio à piles, lampe torche et bougies, médicaments ... ;
- ▮ prévoyez de la nourriture froide et des thermos d'eau chaude (p.ex. pour les biberons des jeunes enfants ...) ;
- ▮ prévenez vos proches et voisins vulnérables.

Que faire pendant ?

Quelques conseils pour mieux vivre la coupure d'électricité :

- ▮ débranchez les appareils électriques sensibles (TV, ordinateurs) pour éviter les dégâts dus à une surtension au rallumage ;
- ▮ pour les mêmes raisons, réglez le thermostat de votre chaudière sur le minimum ;
- ▮ limitez vos déplacements en voiture ;
- ▮ restez à l'écoute des médias (via une radio à piles ou votre autoradio) ;
- ▮ préférez les lampes torches aux bougies ;
- ▮ logez les bougies dans un bougeoir et placez les sur une surface incombustible. Ne les laissez jamais sans surveillance et éteignez-les avant d'aller vous coucher ;
- ▮ évitez d'ouvrir inutilement votre frigo ou votre congélateur ;
- ▮ téléphonez seulement en cas de réelle nécessité et préférez les SMS ;
- ▮ fermez portes et fenêtres pour conserver la chaleur de vos pièces ;
- ▮ gardez un interrupteur en position allumée pour savoir quand le courant sera rétabli.

Que faire après ?

Une fois le courant rétabli, évitez tout risque de nouvelle coupure !

- ▮ n'allumez pas tous vos appareils électriques en même temps. Laissez le réseau électrique se stabiliser, vous éviterez ainsi une surcharge ;
- ▮ vérifiez l'état de la nourriture dans les réfrigérateurs et congélateurs. Si vous suspectez une détérioration, jetez-la ! Votre santé prime !
- ▮ contrôlez le sac de glaçons préalablement placé au congélateur. Si la glace a fondu puis gelé à nouveau, le risque est grand que la nourriture soit avariée ;
- ▮ sachez que des aliments peuvent demeurer congelés pendant 24 voire 36 heures si la porte du congélateur est restée fermée ;
- ▮ si vous avez utilisé votre kit d'urgence, veillez à le compléter en prévision d'une nouvelle situation d'urgence ;
- ▮ prenez des nouvelles de vos proches et voisins vulnérables.
- ▮ **Attention ! Si vous disposez d'un générateur de secours, vous devez cesser de le faire fonctionner quand le courant se rétablit. Débranchez-le afin d'éviter un court-circuit.**

Encore des questions ?

Appelez le 0800/120 33

ou consultez le site www.OffOn.be







CM Parcs & Jardins
CANVASSE MATHIEU

- Création de jardins et d'espaces verts
- Entretien des espaces verts
- Réalisation de terrasses et allées
- Installation de clôtures et portails
- Elagage et abattage d'arbres
- Terrassements des abords

 **0498 494 269 - Devis gratuit**

Ets Cornelis Masson SA 

Le distributeur officiel **Audi** de votre région!



Ets Cornelis Masson SA
Route de Hottleux 51, 4950 Waimes
080/67.98.66 info@cornelismasson.be

Suivez-nous sur **Twitter & Facebook**

www.cornelismasson.be

HEPL AGRONOMIE

**APPRENDRE
LE VIVANT, QUOI
DE PLUS NATUREL ?**

Forêt
Alimentation
Environnement
Biotechnologie

Haute Ecole de la Province de Liège

Tél. : 087/37.68.89
Marianne.Dawirs@provincedeliege.be
Haut-Marêt, 20 - 4910 LA REID
www.hepl.be



 **Province de Liège**
Enseignement


point chaud
www.pointchaud.be

Sandwiches · Pains · Pâtisseries · Viennoiseries

Point Chaud de SPA
Place du Monument 29 – 4900 SPA

Tél. 087 77 04 85
Fax 087 77 49 40

Heures d'ouverture : Du lundi au samedi de 6h à 18h – Dimanche et jours fériés de 7h à 18h

Prévention citoyenne

Neige et verglas : rappel de la réglementation

En période hivernale, il est bon de rappeler les mesures prescrites par l'Ordonnance de police administrative générale de Spa.

« De la sécurité sur la voie publique en cas de chute de neige ou de formation de verglas » (Chapitre X)

Article 37 :

Par temps de gel, il est interdit de déverser ou de laisser s'écouler de l'eau sur la voie publique. En présence d'une plaque de glace dangereuse, l'utilisation d'eau chaude est admise pour la faire fondre, à condition de déverser du chlorure de sodium après déversement de l'eau chaude.

Article 38 :

38.1. En cas de chute de neige ou de formation de verglas, tout riverain d'une voie publique, en zone agglomérée, est tenu de veiller à ce que devant la propriété qu'il occupe, un espace suffisant pour le passage des piétons soit déblayé ou rendu non glissant.

38.4 Tout propriétaire ou occupant d'un immeuble bâti est tenu de procéder ou de faire procéder dans les plus brefs délais à l'enlèvement des glaçons qui se formeraient sous forme de stalactites aux toitures, corniches, balcons, fenêtres et façades afin d'éviter tout danger dû à la chute de ces glaçons. En cas de carence, les services communaux y procéderont d'office aux frais et risques des propriétaires, locataires, superficiaires ou responsables.

Info : Service Secrétariat, 087.79.53.60 • info@villedespa.be • www.villedespa.be/maville/reglements



Exemples de campagnes originales réalisées spécialement à l'attention des citoyens spadois



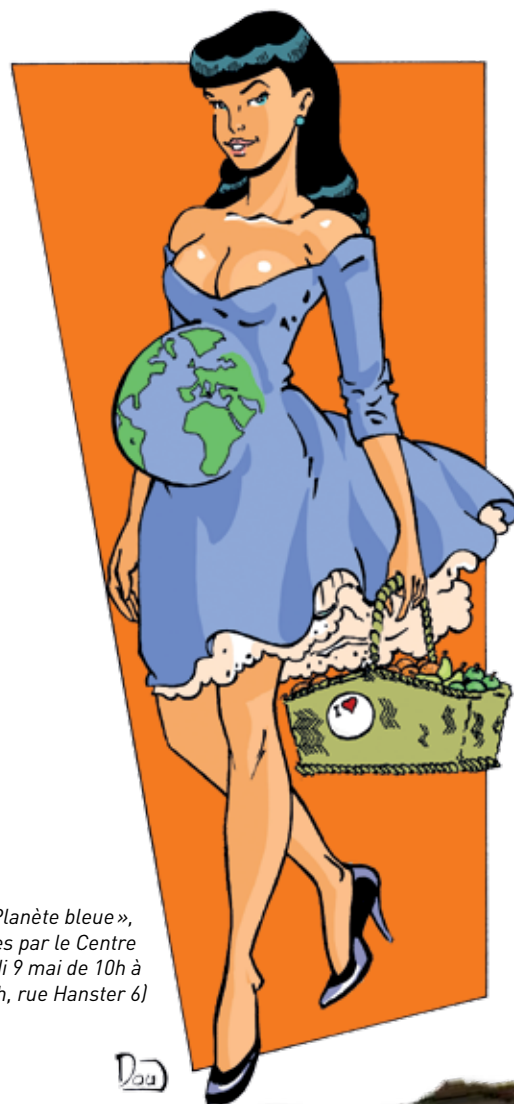
Sous-bock (recto et verso) distribué dans les cafés spadois, réalisé par le Fonctionnaire de Prévention (P.S.S.P.) : campagne de sensibilisation à l'attention des jeunes vis-à-vis de la consommation d'alcool

Campagne de prévention aux incivilités et de sensibilisation à la propreté :

« Je montre l'exemple...
Pour une ville plus belle ! »



Campagne de propreté dans le cadre de « Planète bleue », organisée le jour de la Fête des Mères par le Centre Jeunes de Spa (en 2015, ce sera le samedi 9 mai de 10h à 17h, rue Hanster 6)





ALE SPA - titres-services

ru de l'Hôtel de Ville 44 - 2^e étage de l'Administration Communale

Nous vous garantissons :

- une aide ménagère attirée
- une prise en charge personnalisée dès votre inscription
- un service sur mesure selon vos attentes
- zéro frais supplémentaire

Bureau ouvert de 8h à 12h et de 13h30 à 15h30
fermé le mercredi après-midi

Email : ale.spa@skynet.be - **087/77.45.70**

les titres-services spadois à dimension humaine

n° agrément : 02926

www.spa-titres-services.vpweb.be

NOUVELLE RENAULT
TWINGO
AGILE DE CORPS
ET D'ESPRIT

4,2 - 4,5 L/100 KM. 95 - 105 G CO₂/KM.
Informations environnementales [A.R. 19.03.2004] sur www.renault.be. DONNONS PRIORITÉ À LA SÉCURITÉ. Renault préconise

RENAULT VERVIERS Thier de Hodimont 105 - 4800 PETIT-RECHAIN (Verviers) - 087/39.49.49

NISSAN
Innovation that excites

NOUVEAU NISSAN NOTE.
UN BOUCLIER DE PROTECTION
POUR UNE CONDUITE PLUS SÛRE.

NOTE

Certifié premium pour 5 passagers et grands modèles
Rangements pratiques et coffre spacieux jusqu'à 911 litres
Technologie Safety Shield avec surveillance d'angle mort
App 3.5i/100km

NISSAN.BE

TESTEZ-LE DÈS MAINTENANT CHEZ VOTRE CONCESSIONNAIRE NISSAN

NG SIMON SA
RUE VOVEGNEZ 33 - 4860 WEGNEZ - PEPINSTER
TÉL. 087 46 84 50
WWW.NISSANSIMON.BE

Annexes : Nissan Belux s.a., Blvd 12, 2030 Aartselaar. Photos non contractuelles. Informations environnementales : A.R. 19/03/2004 : www.nissan.be

NOTE 90 - 119 G/KM 3,5 - 5,1 L/100 KM

DONNONS PRIORITÉ À LA SÉCURITÉ.

LOGI9 TITRES-SERVICES

Simplifiez votre quotidien
Confiez-nous votre intérieur !

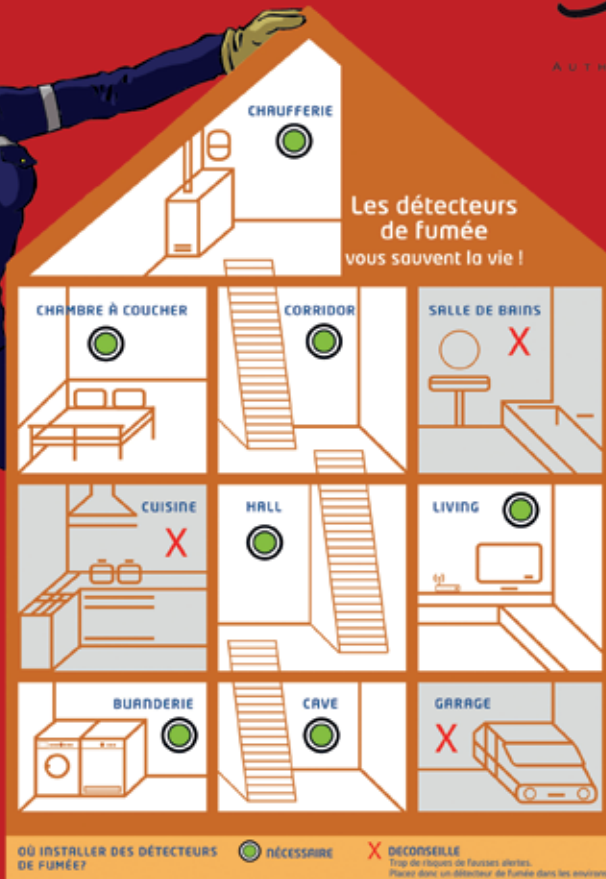
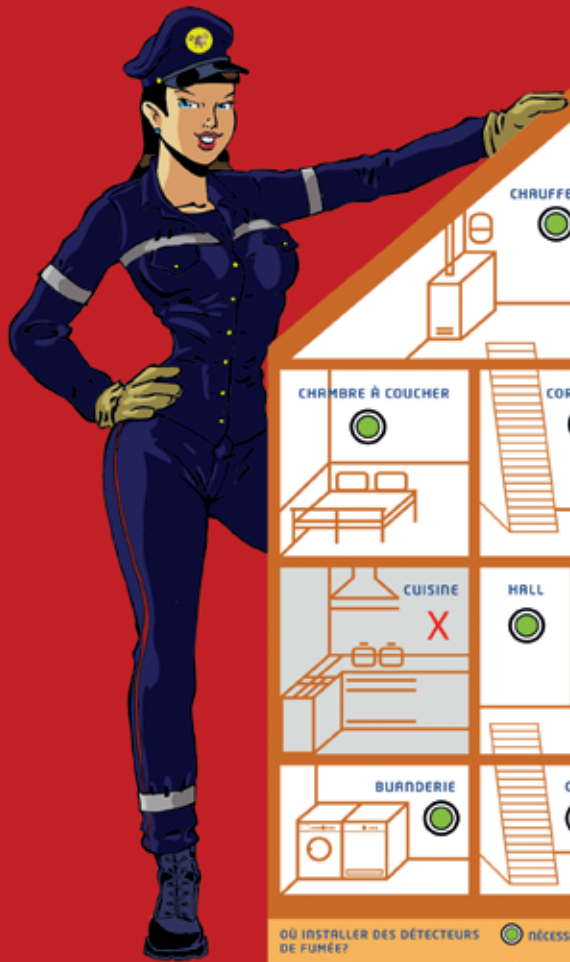
Services proposés
Nettoyage du domicile & repassage
Aucun frais supplémentaire facturé !

Envie d'un emploi stable
dans une société humaine ?
Rejoignez notre équipe !

Vous avez déjà vos clients ?
Maintenance de votre ancienneté
et prime à l'engagement

www.logi9.be info@logi9.be **A votre service depuis 2007**

Rue de Battice 20, 4880 Aubel 087 35 35 59	Rue Chainrue 11A, 6940 Barvaux 086 36 61 86	Rue Neuve 17B, 4650 Herve 087 30 07 50
Rue J. Valleye 6, 4340 Awans 04 278 38 18	Rue M. de Brogniez 27/6, 4690 Bassenge 04 358 58 88	Rue C. Leleup 29, 4900 Spa 087 27 07 97



1. Placez un détecteur de fumée dans chaque pièce.
2. Dans la salle de bains, la cuisine et le garage, les risques de fausses alertes sont trop élevés. Prévoyez donc un détecteur de fumée dans les pièces adjacentes.
3. Installez les détecteurs de fumée selon les prescriptions du fabricant.
4. Testez les détecteurs de fumée une fois par mois en pressant sur le bouton-test.
5. Dépoussiérez régulièrement les détecteurs de fumée.
6. Remplacez les détecteurs de fumée tous les 10 ans.
7. Élaborez un plan d'évacuation. En cas d'incendie, vous ne disposez en effet que de 3 minutes pour évacuer les lieux.

Fixez les détecteurs de fumée au plafond, à au moins 30 cm du coin. Le détecteur pourra ainsi capter la fumée au plus vite.



Pourquoi placer le détecteur dans le hall et la cage d'escalier ?

Parce que votre hall et votre cage d'escalier constituent votre voie d'évacuation principale ! Le détecteur a la charge de vous avertir lorsque la voie d'évacuation commence à être enfumée.

Celui ci travaille 24h./24h., principalement lorsque votre vigilance est réduite (lorsque vous dormez,...).



Institut de beauté
NATUR'ELLE



Nouveauté dans votre institut, le Soins Corps Détente : Caramel Exquis.

Un soin gourmand pour un moment de relaxation intense...

Ce soin va nourrir votre peau. Il parfume délicatement votre peau et procure une sensation infinie de ...relaxation.

Tout commence avec un Gommage au Caramel Beurre Salé, suivi d'un enveloppement de cire au Caramel Beurre Salé. Puis un modelage avec une bougie de modelage senteur Caramel. Et pour finir du Lait Corps Caramel Beurre Salé pour parfaire la nutrition de votre peau...

Ouvert lundi, jeudi, vendredi de 9h à 18h non-stop
Le samedi de 9h à 16h - Le mardi de 10h à 21h

Clos de la Roche, 20 - 4900 SPA - Tél. 087 77 47 60



**Bon de réduction
de 5€ par personne**

VALABLE SUR LE PRIX DE L'ENTRÉE BAINS
ADULTE DE 3 HEURES : 20 € PAR PERS.
Offre valable jusqu'au 31 décembre 2015
aux Thermes de Spa.

WWW.THERMESDESPA.COM - TEL. : 087 77 25 60
Offre non cumulable avec d'autres
promotions et hors soirées à thème.
Bon applicable pour 2 personnes maximum.

www.thermesdespa.com

Thermes
de
spa



RESTAURANT

le Pavillon Wok

Buffet Wok - Cuisine Chinoise - Menu / à la carte

- du lundi au samedi midi : 10,50 €
- du Lundi au jeudi soir et le dimanche midi : 17,50 €
- Vendredi, samedi et dimanche soir : 19,95 €

Enfant moins de 11 ans moitié prix | Enfant moins de 4 ans gratuit

Plat à emporter (- 10 %)

Ouvert tous les jours sauf le lundi



Rue Rogiers 4 , 4900 Spa (près du Pouhon Pierre le Grand)
Tél. 087/ 26 96 26 (réservation souhaitée)

Casino de Spa



Ouvert tous les jours dès 11h et
Jusque 4h du matin, 5h le week-end !

**Votre Soirée au Casino de Spa
All inclusive pour 49€**

Menu 3 services

2 boissons soft

20€ de jetons

initiation aux jeux

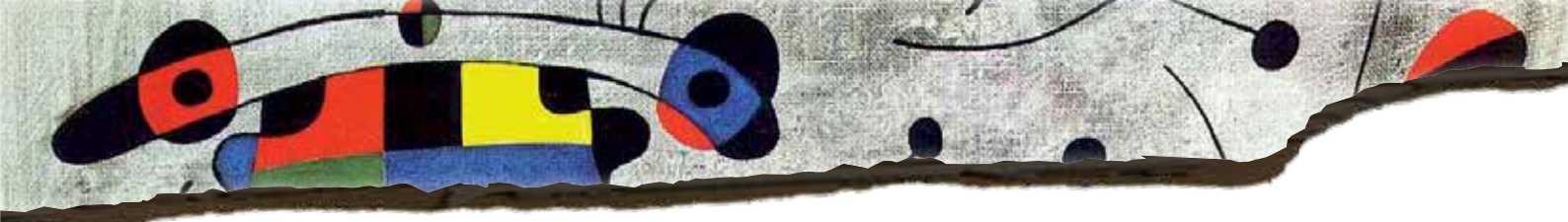
Découvrez le Casino de Spa le temps d'une soirée inoubliable !

Cette offre est valable tous les jours de 17h à 01h, sauf le mardi Infos et réservations : 0484/ 151 451



Rue Royale 4 • 4900 SPA • 087 77 20 52
Accès interdit aux moins de 21 ans • Carte d'identité obligatoire

casinodespa
casinodespa.be



Agenda des manifestations et activités spadoises



Office du Tourisme de Spa
Rue du Marché - 4900 Spa
Tél. : 087 79 53 53 - info@spatourisme.be
www.spatourisme.be



Horaires d'ouverture

Saison (01/04 au 30/09), en semaine de 9h à 18h
et le we de 10h à 18h - Hors saison (01/10 au 31/03),
en semaine de 9h à 17h et les w-e de 10h à 17h.



Pour vos cadeaux, pensez SHERPA et TICKETNET!
Point de vente à l'Office du Tourisme.



Jusqu'au 31/12/2015

Exposition Joan Miró



Cette exposition exceptionnelle au Pouthon Pierre le Grand à Spa présente plus de 140 œuvres originales de Joan Miró : aquarelles, lithographies, dessins, gravures, collages et céramique du maître espagnol. La grande majorité de ces œuvres sont exposées pour la première fois au public, dans ce superbe écrin. L'exposition se structure autour de plusieurs thématiques : la guerre d'Espagne, le surréalisme, les couleurs, les mains de l'artiste, les thématiques, la simplicité, le rôle de l'enfance et la liberté. L'exposition aborde aussi un aspect méconnu de ce célèbre artiste : sa volonté d'aller au-delà de la peinture et de conquérir le grand public. En 1938, Miró écrit : « Plus je travaille, plus j'ai envie de travailler. Je voudrais m'essayer à la sculpture, la poterie, l'estampe, avoir une presse. M'essayer aussi à dépasser, dans la mesure du possible, la peinture de chevalet, et me rapprocher, par la peinture, des masses humaines auxquelles je n'ai jamais cessé de songer ». En 1948, Miró est de retour à Paris. C'est le point de départ d'une œuvre graphique considérable, qui ne cesse d'occuper de plus en plus de place dans le travail de l'artiste. Jusqu'en 1982, Miró va exécuter des centaines d'œuvres. L'exposition présente cette immense création tourbillonnaire. Aucun artiste n'a jamais été si libre de faire, si désireux de donner, que Joan Miró.
Jusqu'au 31/12/2015
Info : Téléphone +3287795353
info@spatourisme.be
<http://www.spatourisme.be>

Jusqu'au 09/01/2015

Chouette enquête 2014

Où a disparu l'eau de la rivière ?



Un feuillet distribué aux visiteurs propose une visite spéciale du Musée de la Forêt et des Eaux, guidée par notre mascotte, la petite chouette aux yeux d'or. Cette année, elle ne sait plus boire car l'eau de la rivière a disparu ! Que s'est-il passé ? Où est-elle ? A vous de le découvrir !
Musée de la Forêt et des Eaux Horaires : du mardi au vendredi, de 10h à 17h - samedi, dimanche et jours fériés, de 14h à 18h. Prix de l'entrée au Musée : 4,5€/adulte - 3€/senior, enfant, étudiant - gratuit/moins de 6 ans accompagné d'un adulte - Groupes de 15 personnes et plus : 3,5€/adulte - 2,5€/enfant.
Jusqu'au 09/01/2015

Info : musee@berinzenne.be
<http://www.berinzenne.be>
Téléphone +3287771838

Jusqu'au 09/01/2015

Exposition - Photos de Forêt PEFC

A la suite d'un concours sur le thème de la forêt, l'asbl PEFC Belgium a réalisé une exposition en grands formats (1m sur 1,5m) des 20 plus belles photos reçues.

Venez les admirer au Musée de la Forêt et des Eaux ! L'exposition est montée sur des matériaux écologiques : le coton des toiles a en outre été récolté en respectant les droits sociaux de la population locale et les cadres en bois portent le label PEFC. Un panneau informatif explique les concepts de base de la gestion durable des forêts et son importance.
Musée de la Forêt et des Eaux. Du mardi au vendredi, de 10h à 17h. Samedi, dimanche et jours fériés, de 14h à 18h.
Jusqu'au 09/01/2015
Info : Téléphone +3287771838
<http://www.berinzenne.be>
musee@berinzenne.be

Jusqu'au 09/01/2015

Exposition - Ne les oublions jamais

70 ans après l'accident en Fagne de Malchamps. 23 avril 1944 : un Lancaster de la Royal Air Force s'écrase dans la fagne de Malchamps, laissant comme seule mémoire, une mare creusée par l'explosion. Mais que s'est-il passé ? Qui étaient les hommes à bord du Lancaster ? 70 ans plus tard, Eric Moureau, après un travail de recherche minutieux, vous fait vivre la journée du crash, dont tout le monde connaît l'issue..., mais qui en connaît le déroulement et les implications humaines ? Des liens entre l'aviation et la nature, ça vous étonne ? Eric en a trouvé une multitude qu'il vous présente dans son expo.

Musée de la Forêt et des Eaux - Domaine de Bérinzenne. Du mardi au vendredi, de 10h à 17h. Samedi, dimanche et jours fériés, de 14h à 18h.
Jusqu'au 09/01/2015
Info : musee@berinzenne.be
<http://www.berinzenne.be>
Téléphone +3287771838

Jusqu'au 20/12

Animation - Pourquoi Natura 2000 ?

Cette animation pédagogique est organisée par le CRIE de Bérinzenne avec le soutien du SPW. Elle est proposée gratuitement aux mouvements de jeunesse qui seront amenés à découvrir, à partir de plusieurs ateliers, les notions d'habitats, de biodiversité, de liens écologiques et enfin, le réseau Natura 2000. Diverses activités et un jeu axé sur l'univers des papillons permettront cet apprentissage. (Possibilité de réaliser l'animation sur le terrain ou dans vos locaux). Uniquement sur réservation. Lieu : Musée de la Forêt et des Eaux - Domaine de Bérinzenne.
Jusqu'au 20/12

Info : musee@berinzenne.be
<http://www.berinzenne.be>
Téléphone +3287771838

Jusqu'au 04/01/2015

Animation-Exposition

La lessive, durant la guerre 1914-1918

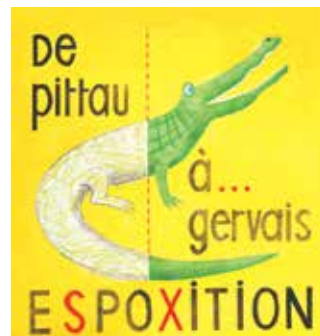


Animation-exposition : « La lessive, durant la guerre 1914-18 » « Comment faire la lessive sans électricité ? ». A partir des thèmes présentés dans l'exposition permanente, à savoir l'évolution des techniques de blanchissage du linge, les animateurs du musée de la lessive vous invitent à trouver les réponses à deux questions d'actualité : * Comment faisait-on la lessive en 1914 ? Les machines à laver existaient-elles ? Les ménagères utilisaient-elles déjà de la poudre à laver ? Comment faisait-on chauffer l'eau ? * Comment faire sa lessive si le black-out électrique a lieu cet hiver ?

Ces questions permettront aux visiteurs de découvrir d'anciennes techniques de blanchissage et de repassage du linge utilisées autrefois sans électricité. Les animations ont lieu : Tous les dimanches jusqu'au 4/1/2015 de 14 à 18h ; Pour les écoles et les groupes : tous les jours sur rendez-vous.
Jusqu'au 04/01/2015
Info : Téléphone +3287771418
Téléphone +3287772040

Jusqu'au 31/12

De Pittau à... Gervais



Francesco Pittau et Bernadette Gervais sont à l'honneur dans cette exposition où petits et grands visiteurs peuvent rencontrer un joli monde farfelu, plein de farces et de bon-sens pris à contre-sens. Des livres prédécoupés, à caches, à volets et à languettes, des images à assembler, des fils à suivre... On soulève, on déplie, on mélange ou on devine, chaque livre de ce duo belge est un jeu où le lecteur manipule des dessins particulièrement soignés. Autour de modules interactifs en trois dimensions comme sortis du livre présenté, l'exposition reflète impeccablement l'univers ludique des auteurs. Elle est également conçue comme une invitation à la lecture.

Accès gratuit, durant les heures d'ouverture de la bibliothèque :
Lundi - jeudi : 14h - 17h
Mardi - samedi : 10h - 16h
Mercredi - vendredi : 14h - 18h
Info : biblio.spa@skynet.be
Téléphone +3287772452

L'AUBERGE

Restaurant ouvert 7 jours sur 7
de 12h00 à 14h30
et de 18h30 à 22h00

Tea-room
de 14h00 à 17h00



4900 SPA

Pl. du monument 3-4

087/77 44 10



Apéritif offert
en échange de votre ticket
d'entrée de l'"EXPO MIRO"

Aux Campinaires

Nouveau pour 2015 : Hôtel 7 chambres

Depuis 1983, la priorité est donnée à
l'accueil et à la cuisine de tradition.

Une terrasse ensoleillée en été et la chaleur
d'un feu de bois en hiver...

Un restaurant où il fait bon vivre! En plein
centre du village de Nivezé.

A table

- Carte variée
- Gibier en saison
- Suggestions du jour

Facilités

- Parking aisé
- à 5 min. de Spa,
de l'autoroute et
Francorchamps

Horaire "hors saison"

- Ouvert midi
et soir du jeudi
au dimanche

20, Av Jean-Baptiste Romain - 4900 Nivezé Spa

T. 087/77.42.77 - www.campinaire.be



info@campinaire.be



La nouvelle équipe Q8

vous accueille dans ses nouvelles installations

- 4 pompes carburants (95 - 98 - Diesel)
- 2 pompes pétrole-mazout
- Air station

PROMO permanente
50L acheté =
1 baguette OFFERTE



uhoda
CAR SERVICES
www.ucarservices.be

Shop de 200m²

Ouverture en semaine : 06.00 > 22.00
Samedi : 07.00 > 22.00
Dimanche : 08.00 > 22.00
Ouvert 365 jours par an

**Services : auto, lotto, presse, boulangerie,
fleurs, produits frais, commodités camions et
accès PMR**



Jusqu'au 04/01/2015

Circuit des Crèches

Le quartier du Vieux Spa propose un circuit menant de la petite crèche installée avec délicatesse à la fenêtre d'un domicile particulier aux grandes réalisations du comité de quartier. Une vingtaine de crèches originales sont réalisées. Découvrez la magie de Noël au travers de ce parcours pédestre qui vous emmène au cœur du quartier historique du Vieux Spa. Développez votre sens de l'observation en participant au concours du «circuit des crèches», un questionnaire est disponible gratuitement à l'Office du Tourisme.

Info : Téléphone +3287771418
Téléphone +3287773464

Jusqu'au 04/01/2015

Exposition - Stéphane Lejeune (artiste peintre) et Elena Gonzalez (sculptrice)
Pouhon Prince de Condé, rue Gérardy. Ouvert du jeudi au dimanche de 14 h à 18 h 30. Entrée Libre.

Info : info@ccspa.be
http://www.centreculturelspa.be
Téléphone +3287773000

Jusqu'au 04/01/2015

Concours de peinture sur Bois de Spa

Venez exercer vos talents de peintre en participant au concours de peinture sur Bois de Spa. Le Bois de Spa est issu de l'artisanat local. Il fait partie du patrimoine culturel de la Ville. Nous mettons à votre disposition peinture et pinceaux. Le concours est ouvert à tous, de 5 à 99 ans !

Info : info@spatourisme.be
http://www.spatourisme.be
Téléphone +32877795353

DÉCEMBRE 2014

Mercredi 17

Ateliers Philo-Art

Dans l'univers de la littérature jeunesse, Francesco Pittau et Bernadette Gervais forment un duo hors du commun. Chaque livre de ces artistes belges est une invitation à la création, à la réflexion. Les ateliers que les animateurs de PhiloCité proposent conviennent les enfants à découvrir cet univers particulier au travers d'une activité tout aussi originale : l'atelier Philo-Art. Ils les entraînent dans un voyage entre la réalisation plastique et la discussion, un voyage ouvrant l'esprit de chacun à une nouvelle communication, permettant de s'affirmer avec sa façon de penser, de s'exprimer, de réfléchir ! Les enfants arrivent à l'atelier philo, comme à l'atelier artistique, sans pré requis, sans connaissances particulières. De 14 à 16 h à la bibliothèque de Spa. Info : Bibliothèque communale, réservation souhaitée - tél. 087 77 24 52

Info : Téléphone +3287772452
biblio.spa@skynet.be
http://www.villedespa.be

Vendredi 19

Marché de Noël



Marché de Noël des Villes Jumelées et associations.

Plusieurs chalets dans le centre ville, Place Royale.

Vente et dégustation de produits locaux. Jusqu'au 21/12

Info : info@spatourisme.be
http://www.spatourisme.be
Téléphone +3287795353

Samedi 20

Théâtre familial - Le Pôle Express



Film d'animation de Tom Hanks (2004) - SPECIAL NOËL.

Allez, dormeur, sors de ton lit douillet et prépare-toi pour le voyage de ta vie ! Ce sera un Noël à ne jamais oublier. Tu verras des miracles. Et tu y croiras. Un classique de Noël moderne qui réussit à évoquer une ambiance festive délicieusement authentique et magique, grâce à des techniques d'animation époustouflantes. Prix : 1 €
Théâtre Jacques Huisman à 14 h 30.
Info : info@ccspa.be - +3287773000
http://www.centreculturelspa.be

Samedi 20

Spa Raconté

Une autre façon très originale de découvrir Spa. Départ de l'Office du Tourisme à 14h.

Info : Téléphone +32877795353

Vendredi 26

Cours de dessin et contes de Noël de 14h à 16h au Pouhon Pierre le Grand.

Concert GOSPEL - La Nouvelle Jérusalem à 16h.

Vin chaud offert par l'Office du Tourisme de 16h à 18h.

Winter Spa'Péro de l'asbl Promo Spa de 16h à 22h.

Info : info@spatourisme.be - 087795350

Samedi 27

Les Heyes

Ancienne tradition consistant à aller quémander des friandises chez les habitants du quartier.

Départ à 13h30 de la Place de l'Abattoir, puis circuit dans les rues du quartier jusque 18h.

Info : Téléphone +3287771418

Téléphone +3287773464

Samedi 27

Randonnée de remise en forme

Départ de l'Office du Tourisme à 10h15. Retour vers 12h30 (+/- 7 km).

Info : Téléphone +32877795353

Dimanche 28

Crèche Vivante

Petit spectacle humoristique lors duquel seront redistribuées les friandises récoltées la veille.

JANVIER 2015

Vendredi 16

Concert Jazz - Big Noise New Orleans Function



Big Noise a une furieuse envie de partager et de jouer du «Jazz New Orleans» (lire «Actualités du Centre culturel pg.22)

Info : info@ccspa.be
http://www.centreculturelspa.be
Téléphone +3287773000

Samedi 24

Cine-club jeunes - Belle et Sébastien



Ça se passe là-haut, dans les Alpes. Ça se passe là où la neige est immaculée, là où les chamois courent les marmottes, là où les sommets tutoient les nuages. Ça se passe dans un village paisible jusqu'à l'arrivée des Allemands.

Salon Gris du Casino à 14h30. Prix : 5€.

Info : info@ccspa.be - 087773000

http://www.centreculturelspa.be

Lundi 26

Ciné-Club - L'esquive

L'ESQUIVE. D'Abdellatif KECHICHE. 2004 / 1 h 57 / Comédie dramatique. Avec Osman ELKHARRAZ, Sara FORESTIER, Sabrina OUAZANI, ...

Thème de la séance : DRAGUE, TCHATCHE ET MARIVAUDS - Culture & cultures à l'école de (la) bantieu.

Salon Gris (Entrée par la rue Servais) à 20h00. Prix : 5€.

Info : info@ccspa.be

http://www.centreculturelspa.be

Téléphone +3287773000

Mercredi 28

Rencontre littéraire avec Xavier DEUTSCH

Bibliothèque communale, de 19 h 30 à 22 h.

Info : réservation souhaitée

tél. 087 77 24 52 - biblio.spa@skynet.be

Vendredi 30

Théâtre - L'Emmerdeur,

par le Théâtre Arlequin

Cette nouvelle création du Théâtre Arlequin signe le retour de François Pignon, célèbre antihéros du Dîner de

cons notamment. Théâtre J. Huisman, rue Servais 8, à 20 h 15

Prix : 8 - 13 - 23 - 35€

Info : info@ccspa.be
http://www.centreculturelspa.be
Téléphone +3287773000

FÉVRIER 2015

Dimanche 01

7^e Marche ADEPS



7^e Marche ADEPS, organisée par les Scouts & Guides Pluralistes de la Région Fagnes (unités de Spa, Malmedy et Pépinster). Départ de l'Athénée Royal (implantation Renier) à partir de 9 h. Parcours de 5, 10, 15 et 20 km (différents des éditions précédentes). Participation gratuite.

Info : GSM +32496868293

Jeudi 05

Exploration du Monde Écosse, terre d'îles



L'Écosse, un pays celtique aux antécédents tumultueux toujours vivaces, avec ces images incontournables qui la rendent si spécifique : cornemuse et kilt, haggis et whisky, Highland Games et rudes rouquins à l'accent rugueux... Une exception européenne. Théâtre J. Huisman, à 20 h 15 Prix : 8 - 9,50€.

Info : info@ccspa.be
http://www.centreculturelspa.be
Téléphone +3287773000

Jeudi 5

Rencontre littéraire

avec Karine GIEBEL

Bibliothèque communale, de 19 h 30 à 22 h.

Info : réservation souhaitée

tél. 087 77 24 52

biblio.spa@skynet.be

Vendredi 06

Whisky Live Belgium



Whisky Live Belgium, grande salle du Casino de Spa, du 06 au 08 février. Vendredi de 18 h à 22 h.

Samedi de 12 h à 20 h.

Dimanche de 11 h à 18 h.

Plus d'infos : www.whisky-live.be

Jusqu'au 08/02

Info : info@spatourisme.be

http://www.spatourisme.be

Téléphone +32877795353

**Schroeder
& Lesuisse**
assurances - prêts



Avenue Reine Astrid, 72 - 4900 Spa

Téléphone : **087 773407**

Fax : 087 774029

Mail : m.schroeder@slassurances.be

www.slassurances.be

FSMA n° : 24676 A-cB



PAULY-ANDRIANNE

L'art de marier couleur,
technologie et design
pour créer un nouvel
ART DE VIVRE AU JARDIN

www.meuble-jardin.eu

www.pauly-andrienne.be

Rue Biolley, 17 - B 4800 Verviers

Tél:087312837-Fax:087339055



senior assist
être soi sans souci



maison de vie et de soins

Château Sous-Bois

22 Chemin Sous Bois - B-4900 Spa - T 087 77 02 12

maison de vie et de soins

Le Grand Cerf

9 Rue Delhasse - B-4900 Spa - T 087 77 02 83

www.senior-assist.be



WARFAAZ-MEUBLES

Route du lac de Warfa 9/11
4845 Sart-lez-Spa (50m du lac)

Tél.: 087/77.12.70

FERMÉ
le mercredi



*Comparez
avant d'acheter!*

Livraison gratuite

SALON - MOBILIER - LITERIE SUR MESURE

-25€

sur nos matelas*

*Non remboursable valeur illimitée

SUR PRÉSENTATION DE CE BON



Mardi 10

Chouette enquête 2015

A la recherche d'un abri pour mes petits
Un feuillet distribué aux visiteurs propose une visite spéciale du Musée de la Forêt et des Eaux, guidée par notre mascotte, la petite chouette aux yeux d'or. Cette année, elle a besoin de votre aide, car l'arbre dans lequel elle avait installé son nid a été abattu ! Les autres arbres ne manquent pas, mais elle a besoin d'une belle cavité pour y pondre ses œufs et élever ses petits. Qui pourra l'aider à creuser le trou parfait ? Rencontrez avec les animaux, devinettes, petits jeux, guideront, salle après salle, les enfants vers la solution.

Musée de la Forêt et des Eaux.
Horaire : du mardi au vendredi, de 10 h à 17 h - samedi, dimanche et jours fériés, de 14 h à 18 h. Prix de l'entrée au Musée : 4.5€/adulte - 3€/senior, enfant, étudiant - gratuit/moins de 6 ans accompagné d'un adulte. Groupes de 15 personnes et plus : 3.5€/adulte - 2.5€/enfant.

Jusqu'au 08/01/2016
Info : musee@berinzenne.be
<http://www.berinzenne.be>
Téléphone +3287771838

Mardi 10

Exposition - Terra Molinia Savane d'Ardenne

(...) L'observateur aura sans doute l'attention attirée par une plante en particulier. En effet, une graminée interpelle au premier regard, tant elle couvre de vastes surfaces : la molinie. (...) A l'arrière-saison, les tiges fanées et dorées donnent assurément un petit air de savane aux landes fagnardes, piquetées de quelques arbres isolés. » Franck Renard.

Autour des magnifiques photos de Franck Renard, venez découvrir une foule d'infos et d'anecdotes sur la molinie.

Musée de la Forêt et des Eaux. Horaire : du mardi au vendredi, de 10 h à 17 h - samedi, dimanche et jours fériés, de 14 h à 18 h. Prix de l'entrée au Musée : 4.5€/adulte - 3€/senior, enfant, étudiant - gratuit/moins de 6 ans accompagné d'un adulte. Groupes de 15 personnes et plus : 3.5€/adulte - 2.5€/enfant.

Jusqu'au 08/01/2016
Info : musee@berinzenne.be
<http://www.berinzenne.be>
Téléphone +3287771838

Mardi 10

Conférence - Le Val d'Anniviers

Cette conférence, abondamment illustrée par la projection de diapositives, propose une approche « nature » de la montagne en Suisse et de la flore et de la faune entomologique en Val d'Anniviers, situé en Valais Central, en particulier. Ce voyage nous conduira, en deux étapes, de Sierre (530m d'altitude) jusqu'à Vissoie (1250m), où nous nous attarderons principalement aux étages collinéens et montagnards. La seconde partie nous donnera un aperçu des richesses entomologiques et botaniques des étages supérieurs.

Vinàve des Capucins, rue du Waux-Hall 39, 4900 Spa.

Horaire : 20 h 15. Prix : gratuit.
Info : info@ccspa.be
<http://www.centreculturelspsa.be>
Téléphone +3287773000

Vendredi 13

Théâtre - La Preuve par 4, par la Ligue d'improvisation

Par le seul pouvoir des mots, par leur incroyable capacité à improviser des

histoires, à donner naissance à des personnages, à donner vie à des décors, à rebondir sur les moindres thèmes... même les plus farfelus... les comédiens de la Ligue d'Impro vous tiendront en haleine près d'une heure et demie dans un spectacle dont vous décidez des thèmes.

Théâtre J. Huisman, à 20 h 15.

Prix : 8 - 13 - 23 - 35 €.

Info : info@ccspa.be
<http://www.centreculturelspsa.be>
Téléphone +3287773000

Samedi 14

Soirée Gourmande à l'expo Mirò - Soirée « Champagne » Saint-Valentin

Dégustez un menu étoilé au cœur de l'exposition Joan Mirò au Pouchon Pierre le Grand à Spa ! Une soirée originale dans un cadre prestigieux. Faites partie de cette aventure hors du commun et réservez dès à présent votre soirée ! Le nombre de places est limité à 100 personnes. Le Pouchon Pierre le Grand se transforme en un restaurant éphémère au cœur d'une exposition de prestige, mettant en scène des produits d'exception. 100 personnes dégustent les plats imaginés par un grand chef étoilé au Guide Michelin, les tables réparties au cœur des œuvres du célèbre artiste espagnol Joan Mirò. Pour ce rendez-vous, samedi 14 février 2015 : Soirée « champagne » Saint-Valentin, d'après des recettes de Cyril Lignac. 75 €/personne - 20 € / personne pour la sélection de vins.

Info : info@spatourisme.be
<http://www.spatourisme.be>
Téléphone +3287795353

Mardi 17

Commémoration du 8^e anniversaire de la mort du roi Albert I^{er}

à 11h à l'Hôtel de Ville de Spa.

Info : Secrétariat.087795360 - info@villedespa.be

Mardi 17

Bal de carnaval pour enfants



Grande salle des fêtes du Casino. Bal costumé et animé pour les enfants.

Info : info@spatourisme.be
<http://www.spatourisme.be>
Téléphone +3287795353

Samedi 21

Cine-club jeunes - Jean de la Lune

Thème de l'animation : Le pouvoir, la différence et l'exclusion / Le voyage initiatique. Prix : 5 €.

Salon Gris du Casino à 14 h 30.

Info : info@ccspa.be - 87773000
<http://www.centreculturelspsa.be>

Lundi 23

Ciné-Club - La Cinquième saison

LA CINQUIÈME SAISON. De Peter BROSENS et Jessica HOPE WOODWORTH. 2013 / 1 h 33 / Drame. Avec Sam LOUWYCK, Aurélie POIRIER, Django SCHREVENs,...

Thème de la séance : NOTRE QUOTIDIEN À L'ÉPREUVE DU DÉRÈGLEMENT CLIMATIQUE - Et si demain le printemps ne venait pas ?

Salon Gris (Entrée par la rue Servais) à 20 h 00.

Prix : 5 €.

Info : info@ccpsa.be
<http://www.centreculturelspsa.be>
Téléphone +3287773000

Mardi 24

Conférence - La Bataille de l'Yser

Après la Bataille de Liège (le 09/09/2014) et les Batailles de Namur et d'Anvers, le cycle 1914-2014 continue avec une conférence sur la bataille de l'Yser. La bataille de l'Yser a été l'aboutissement du rôle de l'armée belge durant les premières semaines de la guerre.

Salon gris du Casino à 20 h.

Prix : 6 €.

Info : info@ccspa.be
<http://www.centreculturelspsa.be>
Téléphone +3287773000

Samedi 28

Spectacle - Virginie Hocq - Sur le fil



VIRGINIE HOCQ est de retour Après le succès de « Pas d'inquiétude », elle revient avec une nouvelle aventure mise en scène par Isabelle NANTY. « SUR LE FIL » Elle se retrouve plus que jamais sur le fil de la vie et des choix qu'elle aurait pu faire : Hôtesse de l'air en fin de vol, bourgeoise prête à tout pour récupérer son mari ou encore mannequin pas comme les autres... Venez découvrir l'artiste au sommet de son art. Soyez les bienvenus dans l'univers de Virginie Hocq dans le monde du rire grinçant, du rire léger... tout en équilibre... sur le fil bien sûr ! Petit Théâtre du Casino à 20 h 15. Une organisation du Kiwanis Spa Val de Hoëgne.

Info : info@spatourisme.be
<http://www.spatourisme.be>
Téléphone +3287795353

MARS 2015

Lundi 01

Exposition - Mon ami Paco, texte de Luc Baba et illustrations de Marion Dionnet

Une exposition conçue par les Territoires de la Mémoire.

Jusqu'au 28 mars

Bibliothèque communale

Info : **entrée libre - Lundi - jeudi : 14 h - 17 h, mardi - samedi : 10 h - 16 h, mercredi - vendredi : 14 h - 18 h - tél. 087 77 24 52 - biblio.spa@skynet.be**

Dimanche 01

Cortège et Grand Feu de Mathy Loxhet



Le cortège de Mathy Loxhet, clôturé par le grand feu, est une tradition spadoise qu'il nous tient à cœur de maintenir. C'est l'occasion pour les Spadois « de tout horizon » de se rencontrer dans une ambiance décontractée.

15 h 30 Départ du cortège devant l'Hôtel de Ville

17 h 15 Rapwertroule et grand feu boulevard des Anglais

18 h 30 Soirée conviviale autour du feu Le mannequin de Mathy Loxhet sera construit par les enfants au cours du stage de carnaval.

Une tradition spadoise que nous vous invitons à perpétuer avec nous. Joignez-vous au cortège en costume de pleureuse, de curé, de moine, de béguine, 1900 ou traditionnel (sarreau, robe d'ardennaise). Départ de la manifestation : devant l'Hôtel de Ville

Horaire : 15 h 30
Info : info@ccspa.be
<http://www.centreculturelspsa.be>
Téléphone +3287773000

Jedi 05

Exploration du Monde Les Belges du bout du monde



Sur les antennes de la RTBF depuis plus d'un quart de siècle, les Belges du bout du Monde débarquent sur scène et sur grand écran pour vous faire rêver et réveiller vos consciences de citoyens-voyageurs !

Théâtre J. Huisman, à 20 h 15.

Prix : 8 - 9,50 €.

Info : info@ccspa.be
<http://www.centreculturelspsa.be>
Téléphone +3287773000

Vendredi 06

Concert Jazz - MuZiek de Singe Fermé le lundi



Les compositions instrumentales de MuZiek de Singe sont décidément aussi créatives qu'inclassables. (lire « Actualités du Centre culturel pg. 22)

Info : info@ccspa.be
<http://www.centreculturelspsa.be>
Téléphone +3287773000

Agent RECORD BANK

Rue Pré Jonas 2A
4845 NIVEZE-Jalhay

Tél : 087 77 26 36
Fax : 087 77 49 55

www.niveze-prevoyance.be
np@niveze-prevoyance.be

L'assurance d'un service sur mesure...

... la disponibilité en prime !

NP
s.c.r.l.

Nivezé Prévoyance

**Assurances
Banque**

Articles en bois naturel ou décoré



www.lecoindubois.be

Catherine GEYR

Rue Dagly, 6 · 4900 SPA
Tél. 087-27 09 35 · GSM 0472-578 345



ROULEZ AU FEELING

Posez les mains sur le volant de la Volvo XC60 et laissez-vous transporter. Ce n'est pas par hasard que la Volvo XC60 est leader de sa catégorie. Ainsi, son nouveau moteur diesel D4 redéfinit la notion de puissance. 181 cv associés à une consommation si basse, c'est une véritable révolution.

Venez découvrir à quel point puissance peut aller de pair avec sobriété.

DÉCOUVREZ LE NOUVEAU MOTEUR DIESEL D4

4,5 L/100 KM - 117 G CO₂/KM

Tout conducteur Volvo qui se respecte donne priorité à la sécurité. Informations environnementales AR 19/03/2004: www.volvocars.be

Reiff s.a.

Rue Mitoyenne 353, 4840 WELKENRAEDT
Tél.: 087/89.95.00 | reiffw@reiff.be

Rue de Mangombroux 373, 4800 VERVIERS
Tél.: 087/46.80.20 | reiffv@reiff.be



**Bois de chauffage
Bois d'allumage**

- en filets
- en boîtes
- en vrac

087/47.40.34
0494/41.41.56

BERNARD DECKERS

www.bois de chauffage deckers.be
Disponible au Delhaize et
au Carrefour Mestdagh

UNIMÉDIA
Le partenaire incontournable
des Administrations communales
et hospitalières

UNIMÉDIA est le leader wallon en matière de guides de proximité financés par la publicité :

- guides et bulletins d'informations communales
- plans de ville
- annuaires commerciaux (Guide Vlan)
- brochures d'accueil des patients d'hôpitaux.

Confiez votre image à un partenaire sérieux et fiable.

sa UNIMÉDIA Editions
Siège social : 8, rue Monfort · 4430 ANS · Tél. 04 224 74 84 · Fax 04 224 23 69
Siège d'exploitation : 2, Quai de Flandre · 6000 CHARLEROI · Tél. 0800 23 023
Contact : Jean-Michel Delforge · info@uni-media.be
www.uni-media.be · www.leguidevlan.be

Agréé toutes assurances

Débosselage sans peinture (grêle, ...)

Entretien climatisation

réparations toutes marques
véhicules de remplacement

Remplacement et réparation de pare-brise

Travaux de mécanique.

NOUVEAU
Pneus & géométrie

Avenue Reine Astrid, 181 · SPA (Face à l'AD Delhaize)

Tél. 087 77 39 64

www.carrosseriefinck.com · carrosserie.finck@skynet.be



La nouvelle école communale à Nivezé

Pour tout enfant l'enseignement est fondamental !

Photos : HPL ©



L'école communale propose un enseignement de qualité au sein de deux implantations, qui couvrent trois années de maternelles et les six années primaires.

L'institution fonctionne dans le respect des convictions philosophiques et prône les droits de l'Enfant. Autonomie et responsabilité citoyenne sont deux grandes valeurs essentielles du projet éducatif. Suivant le programme établi par la Communauté française, l'école communale dispense les cours généraux ainsi que les cours d'éducation physique et de natation, et, à partir de la 5e primaire, les cours de seconde langue (anglais ou néerlandais).

Bref historique

C'est dans le courant de l'année 2003, que la Ministre en charge de l'enseignement, Madame Dupuis, adressait une promesse de subside de principe à la Ville de Spa.

En avril 2008, une demande de subvention, sur base de cahiers des charges était envoyée à la Direction Générale des Bâtiments Scolaires non-universitaires de la Communauté Française. En 2011, la promesse ferme de subside était signée par le Ministre Jean-Marc Nollet. Le marché ayant pour objet la construction de six classes primaires, de quatre classes maternelles, de locaux

multi-fonctionnels, d'un auditorium, d'une salle de sports pouvait être lancé. Quelques mois après, la société Wust était choisie comme adjudicataire pour un montant de 4.852.000 €.

Quelques données techniques

Le niveau d'isolation thermique est d'une valeur $K=36$ soit 9 points de moins que la norme obligatoire pour les écoles en Région Wallonne. Le volume du bâtiment est approximativement de 10.000 mètres cubes et la surface intérieure est de 2600 m². Le chauffage est assuré par une chaudière gaz basse température modulable chauffage sol et radiateurs d'appoint. Des panneaux solaires assurent les besoins en eau chaude sanitaire. La récupération de l'eau de pluie est assurée par 4 citernes de 10.000 litres ce qui permet de fournir l'eau aux toilettes de l'école. L'éclairage tant intérieur qu'extérieur est de type basse consommation.

Un enseignement de qualité, deux implantations (Nivezé et Creppe)

École communale de Spa
19 Avenue Jean-Baptiste Romain, 4900 Spa
Directrice : Valérie PARMENTIER



Chemin de la Herde, 37 - 4900 SPA

www.cercle-equestre-transvaal.be

info@cercle-equestre-transvaal.be

Laurence GILLE – 0496/33 34 92



Nous vous proposons tout au long de l'année

- Leçons - Promenades - Attelage - Atmosphère familiale
- Balade en calèche - Obstacle - Equitation adaptée
Dressage - Cross - Poney club dès 3 ans 1/2
- Pension pour chevaux
- Stages en internat et en externat durant les congés scolaires



Classes vertes Découverte poney



Nous proposons des journées ou $\frac{1}{2}$ journées d'initiation à l'équitation.

Programme accessible aux enfants à partir de 3 ans $\frac{1}{2}$ et adapté en fonction de l'âge des participants.

Sous forme d'ateliers, les élèves participent à différentes activités (prise de contact avec les poneys, brossage, leçon en piste, voltige, soins aux chevaux, théorie, promenade, attelage, etc...). Les enfants passent d'un atelier à l'autre.

Prix :

$\frac{1}{2}$ journée : 10€ * ~~11€~~ par enfant (3 heures de prise en charge).

La journée : 15€ * ~~17€~~ par enfant (5 à 6 heures de prise en charge).

(Durée de la journée complète à définir en fonction des impératifs d'horaire, de transport ou autre).

* offre valable pour toute réservation avant le 25 février, activité possible jusqu'au 30 juin

www.cercle-equestre-transvaal.be



La bibliothèque, un lieu convivial

En ce mois de décembre 2014, la bibliothèque vous propose de découvrir l'univers de Francesco Pittau et de Bernadette Gervais via diverses activités.

Venez visiter « L'eSPOXition », conçue en collaboration avec les artistes, le Centre culturel de Liège Les Chiroux et la bibliothèque centrale de la Province de Liège.

Vous y découvrirez une exposition ludique, agrémentée d'un ensemble de modules interactifs que les enfants peuvent expérimenter, des originaux, des jeux se prêtant à l'épanouissement de la créativité et bien d'autres choses encore comme ...

Un atelier Philo-Art, le mercredi 17 décembre de 14 h à 16 h où l'animatrice de PhiloCité entraîne les enfants dans un voyage entre la réalisation plastique et la discussion, un voyage ouvrant l'esprit de chacun à une nouvelle communication, permettant de s'affirmer avec sa façon de penser, de s'exprimer, de réfléchir ! Les enfants arrivent à l'atelier philo, comme à l'atelier artistique, sans pré requis, sans connaissances particulières.

Un stage, du lundi 22 au mercredi 24 décembre où les enfants découvriront un extraordinaire laboratoire. Ce laboratoire sera rempli d'histoires, de dessins, de collages et animé par Sophie, de la bibliothèque et Anne-Sophie Raulin.

Ne traînez pas à inscrire votre enfant s'il a entre 5 et 8 ans, car il n'y aura pas place pour tout le monde !

Rencontres littéraires...

En 2014, nous avons partagé des moments conviviaux de bonheur littéraire lorsque nous avons écouté des auteurs d'horizons si différents que Sire Cédric, Armel Job, Philip Le Roy, Véronique Biefnot et Francis Dannemark par exemple.

Mais nous voici déjà en décembre 2014, pensons donc à 2015 et levons un coin du voile !

« Les Rencontres littéraires 2015 » vous donneront l'opportunité de découvrir des auteurs belges et français.

Xavier Deutsch (28 janvier) est né en Belgique en 1965 et a publié depuis 1989 une quarantaine de livres. Ses derniers romans sont *Chaussée de Moscou* et *Hope*, tous deux parus en 2014.



Karine Giebel (5 février), auteure de polars, est française et vit dans le Var. Ses romans ont été couronnés à plusieurs reprises dans plusieurs festivals dont le Festival de Polar de Cognac. Son dernier roman, *Satan était un ange*, est paru en novembre 2014.

Jacques Mercier (23 mars), romancier, essayiste, poète est aussi « Monsieur Dictionnaire », un homme de scène, un animateur radio ou télé. Entre deux représentations de *La Boîte de Jazz*, il viendra, en toute convivialité, nous parler de son œuvre.



Sophie Loubière (7 mai) est romancière, journaliste et productrice radio. Tout comme Karine Giebel, son œuvre fut récompensée notamment par le Prix Lion Noir du roman policier 2012 pour son roman *L'Enfant aux cailloux*. Son dernier roman, *Black Coffee*, invite le lecteur à une exploration inédite de la mythique route 66 à travers l'histoire envoûtante d'une Française perdue dans l'immensité américaine...



Une question ?

Un numéro de téléphone : 087.77.24.52,

un courriel : biblio.spa@skynet.be !

Une question, une réponse !

A bientôt !



Actualités du Centre culturel

JAZZ À SPA

Trois concerts d'exception au Théâtre !
Réservez votre PASS 3 CONCERTS pour seulement 40€

🕒 **Vendredi 16 janvier 2015 – 20 h 15**

BIG NOISE - «NEW ORLEANS FUNCTION»

Cornet & Vocals : Raphaël D'Agostino
Piano : Johan Dupont
Bass : Max Malkomes
Drums : Laurent Vigneron
Prix : 15€

Big Noise a une furieuse envie de partager et de jouer du «Jazz New Orleans», un style qui leur tient à cœur et sur lequel repose une grande partie de la musique populaire d'aujourd'hui. Après cinq ans sur les routes de la scène et deux ans après la sortie de leur premier album, Big Noise revient avec «New Orleans Function». Le groupe très «live» a pris de l'assurance et s'en donne à cœur joie pour envoyer dans les oreilles de ses auditeurs du Bounce, du Second Line et des arrangements sortis tout droit du bayou.



🕒 **Vendredi 6 mars 2015 – 20 h 15**

MUZIEK DE SINGE - «FERMÉ LE LUNDI»

Tournées AssProPro
Contrebasse : Benoit Dumont
Percussions : Martin Chemin
Saxophones : Martin Kersten
Guitare : Gilles Kremer
Guitare : Maxime Tirtiaux
+ Siffleur ! : Geert Chatrou
Prix : 15€

Les compositions instrumentales de MuZiek de Singe sont décidément aussi créatives qu'inclassables. Oscillant entre le jazz et les musiques d'un monde globalisé, on les trouvera tantôt loufoques, exotiques, groove, oniriques, planantes, surréalistes, mais toujours inédites et truffées de surprises. Avec «Fermé le lundi», le quintette propose un concert-spectacle original, sorte de narration musicale et visuelle évolutive, ponctuée d'ambiances lumineuses intimistes et colorées, d'animations vidéos ludiques et de quelques éléments de mise en scène surprenants qui soulignent les contrastes musicaux et accompagnent les évolutions sonores. Un voyage musical multi-sensoriel dans l'univers hybride de MuZiek de Singe.



🕒 **Vendredi 8 mai 2015 – 20 h 15**

BRUSSELS JAZZ ORCHESTRA - «NEW YORK, CITY OF JAZZ»

Direction musicale : Frank Vaganée
Chant : Tutu Puoane
Arrangements : Bert Joris
Roman graphique : Philip Paquet
Orchestre de 16 musiciens : 4 Trompettes / 4 Trombones / 5 saxophones / 1 batterie / 1 piano / 1 Contrebasse
Prix : 23€

New York a toujours été l'eldorado des musiciens de jazz et des amoureux du genre. Il n'y a aucun grand nom de l'histoire du jazz américain qui n'ait pas séjourné à New York à un moment ou à un autre. Bref : New York est LA City of Jazz. Avec la chanteuse Tutu Puoane, le novelliste graphique Philip Paquet et le compositeur Bert Joris, le Brussels Jazz Orchestra a créé un concert contemporain autour de la ville de New York. L'atmosphère du début du XX^e siècle est évoquée par une combinaison d'image et de musique. Le Brussels Jazz Orchestra propose une musique dynamique et orchestrale, ancrée dans la tradition du jazz et des grandes formations. Le seul grand orchestre de jazz professionnel de Belgique jouit d'une réputation qui va de Singapour à New York, et s'est produit sur les scènes du monde entier. Pour notre plus grand plaisir, il clôtura notre 10^e saison culturelle !





www.spirletautomobiles.be



Mazout Freson sprl

Une équipe qui se coupe en quatre pour mieux vous servir

Livraison de produits pétroliers,
Pellets, Charbon

Ventes à la pompe de Diesel routier,
Gasoil de chauffage et Pétrole blanc

Ventes au dépôt de sac de pellets,
sac de charbon, briquettes,
bouteille de gaz Propane et Butane

Avenue Reine Astrid 97
4900 Spa
Tél. 087 77 45 55
www.mazout-freson.be
mazout.freson@skynet.be



INSTITUT

Tél. 087 77 23 76
Rue Albin Body, 26
4900 SPA

Saint-Roch
Spa



Enseignement professionnel
1^{er} degré différencié
Services sociaux

Puéricultrice - Puériculteur
Auxiliaire administratif et
d'accueil

Petite école mais grande exigence !
saintrochspa@hotmail.com



NEW THINKING.
NEW POSSIBILITIES.

CONSTANT VERVIERS

rue du trèfle 10
4650 Chainoux-Herve
087-67 49 17
www.constant.be



New I20

SERVICE D'AIDE AUX FAMILLES
ET AUX PERSONNES ÂGÉES
DE LA RÉGION VERVIÉTOISE

S.A.F.P.A.



CENTRE DE COORDINATION DES
SOINS ET SERVICES À DOMICILE

AIDES FAMILIALES

Gardes à domicile, aides ménagères, bricoleurs, gardes d'enfants malades, nounous domicile répit.

CENTRE DE COORDINATION

Soins infirmiers, kinésithérapeutes, pédicures, logopèdes, ergothérapeutes, coiffeurs,
prêt de matériel médical, transport de personnes, télévigilance



Rue du Palais 86/21
4800 VERVIERS

087/29 20 00

www.safpa.be - info@safpa.be
Du lundi au vendredi
de 8h à 17h



Avec le soutien financier de la Wallonie

Votre entreprise titres services en Ardenne Bleue



Du linge à repasser ?

en
48 h.
*1

SPA rue Xhrouet, 43-45

du lundi au vendredi de 7h30 à 18h30

HEUSY à l'entrée de la clinique Ste. Elisabeth.

du lundi au vendredi de 7h00 à 18h00 (mercredi 13h00)

Vos travaux ménagers à votre domicile

- Nettoyage de l'habitation
- Nettoyage des vitres
- Lessive et repassage
- Petits travaux de couture
- Préparation de repas
- Courses ménagères

**Une équipe de 50 travailleurs
au service de plus de 1.000 clients
depuis 2006.**



087/77.06.10 - info.hmns2@cortigroupe.be

Rue Xhrouet, 43-45 - 4900 Spa - www.cortigroupe.be - agrément TS 03523 EI 02 - 044

*1 délai moyen