



A T O U T S
C A M P S

Salle La Victorieuse

Rue de Sto, 11

5530 Evrehailles (Yvoir)

Capacité de 55 personnes

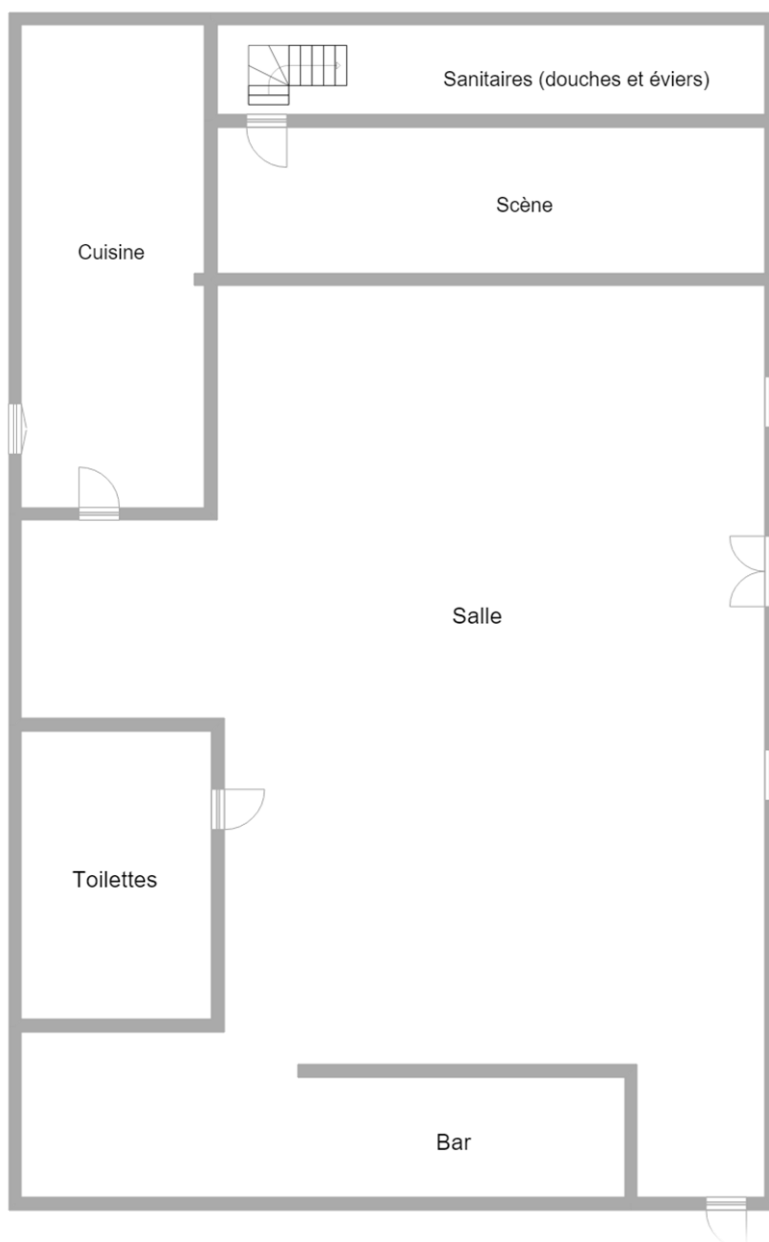


Gestionnaire
ASBL La Victorieuse
Contact au 0474/652.752

La salle est composée de :

- 1 **grande pièce de près de 250m²**, avec une **scène** (panneaux disponibles pour séparer la pièce, tables et chaises disponibles) ;
- Dans cette même pièce, il y a un **bar** équipé d'un évier et de frigos ;
- Une **cuisine** équipée d'un évier, de 5 taques de cuisson, de frigos, de congélateurs, de petits fours et de vaisselle et ustensiles de cuisine (sur demande) ;
- Au sous-sol, un bac avec 4 **éviers** et 6 **douches**.

Cette image est en haute résolution avec ArchiFacile Plus







Pour plus d'informations sur la salle: <http://www.lavictorieuse.be/camps-scout/>

L'EXTÉRIEUR

A l'extérieur, l'endroit de camp comprend :

- Une petite cour en gravier, idéale pour les rassemblements et mettre quelques tentes ;
- Un espace vert avec une plaine de jeux.



ACCÈS AU BOIS

- **Division Nature et Forêt**
Cantonement de Dinant
Contact : Fecherolle Luc
Tél : 082/67.68.90 – 0477/78.15.22
Email : dinant.cantonement.dnf.dgarne@spw.wallonie.be

CARTE IGN

- Carte Topo10 : N°53/4S
- Carte Topo20 : N°53/3-4
- Carte Topo50 : N°53

ACTIVITÉS

- **L'île d'Yvoir** (4.3 km)
Ile sur la Meuse, accès à une piscine, des pataugeoires, des plaines de jeux et location de kayaks.
Prix : 3€ avec une boisson comprise (prix datant de mars 2017)
080/86.20.24
www.iledyvoir.com
- **Office du Tourisme d'Yvoir** (4 km)
Rue de l'Hôtel de Ville 1
5530 Yvoir
082/61.03.29
<http://tourisme.yvoir.be>
- **Promenades autour du village**
Voir infos sur <http://www.lavictorieuse.be/camps-scout/>
- **Visite du château de Poilvache** (7.5km)
Voir infos sur <http://www.lavictorieuse.be/camps-scout/>
- **Kayak sur la Lesse** (26km)
Parcours Gendron – Anseremme (12km) ou Houyet –Anseremme (21km)
Prix réduits pour les mouvements de jeunesse de plus de 20 personnes
Détails et infos pratiques : <http://www.dinant-evasion.be/fr/accueil.html?IDC=15>
- **Dinant aventure** (25 km)
Pour toute activité de plein air et d'aventure (accrobranche, paintball)
Rue de la carrière
5500 Dinant
<http://www.dinant-evasion.be/fr/dinant-aventure.html?IDC=38>
082/22.43.97 (demande d'informations)

SUPERMARCHÉS

- **Spar** (400 m)
Chaussée 1
5530 Yvoir
- **Carrefour Express d'Yvoir** (4.5 km)
Sur Champt 17
5530 Yvoir
- **Colruyt de Dinant** (14 km)
Rue St Jacques 355
5500 Dinant

PETITS COMMERCES

- **Boucherie – charcuterie Lizen** (300 m)
Rue Sauvegarde
5530 Yvoir
- **Boulangerie Champagne** (4 km)
Avenue François de l'Honeux 11
5530 Yvoir
- **Pharmacie** (3.8 km)
Place des combattants 5
5530 Yvoir

EN TRANSPORT EN COMMUN

Arrêt de bus à 20 m.

Bus N° 129: Ciney – Dorinne – Yvoir.

Gare SNCB à Yvoir. Possibilité de prendre le bus pour Evrehailles à partir de cette gare.

EN VOITURE

Le village d'Evrehailles est accessible en voiture depuis la E411, sortie 19 (Spontin), direction Yvoir (moins de 10min) ou en remontant depuis la vallée de Meuse (RN 937).



Un label pour les endroits de camp

La Région wallonne a mis en place un label reconnu « Endroit de camp ».

Ce label a pour objectif d'améliorer la qualité et l'accessibilité financière de l'ensemble de ces bâtiments. L'accent est principalement mis sur la sécurité et l'hygiène.



Le label tient compte notamment de :

- La sécurité : attestation de sécurité incendie
- L'hygiène : qualité et propreté des cuisines, toilettes, sanitaires,...
- La localisation : absence d'éléments dangereux à proximité, présence de transports en commun, de commerces, de bois, ...
- L'équipement, les services et infrastructures : matériel à disposition, service de livraison (boucherie, boulangerie), espace extérieur,...
- La location : rapport qualité/prix, le contenu du contrat de location,...

L'ASBL Atouts Camps est une coordination d'organisations de jeunesse, active principalement en Wallonie et à Bruxelles. Créée en 2009, elle vise à assurer et à encadrer la labellisation des endroits de camp. L'ASBL a été agréée par la Région Wallonne pour gérer le label endroit de camp.

Elle a pour mission:

- De promouvoir le label des Endroits de camp auprès des propriétaires et des locataires de ces endroits ;
- D'informer ces mêmes personnes sur les questions de qualité, de sécurité et d'entretien de ces lieux d'accueil ;
- D'instruire les demandes de label ;
- D'octroyer ou de refuser le label ;
- D'assurer un contrôle régulier de la conformité des Endroits de camp aux normes du label ;
- De procéder d'initiative, ou sur demande de son titulaire, à la révision ou au retrait du label.

Atouts camps

Place l'Ilon, 13
5000 Namur

081/65 83 09

info@atoutscamps.be
<http://atoutscamps.be/>