



A T O U T S  
C A M P S

## Le clos St-Hubert

Grand Houmart, 27

6941 Durbuy

Capacité de 45 personnes



### Gestionnaire

Guy Haufroid, responsable  
[clos.saint-hubert@outlook.be](mailto:clos.saint-hubert@outlook.be)

0473/95.16.24

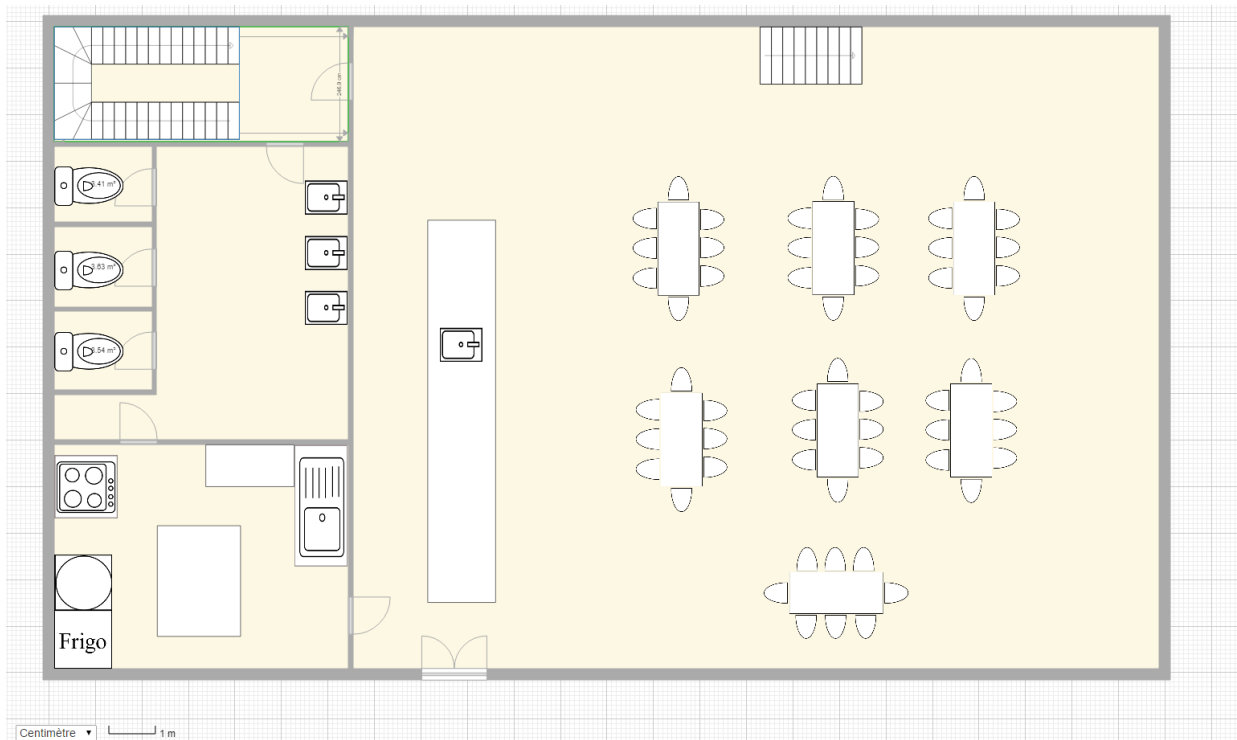
086/389190



## Le lieu

1. Le rez-de-chaussée est composé :

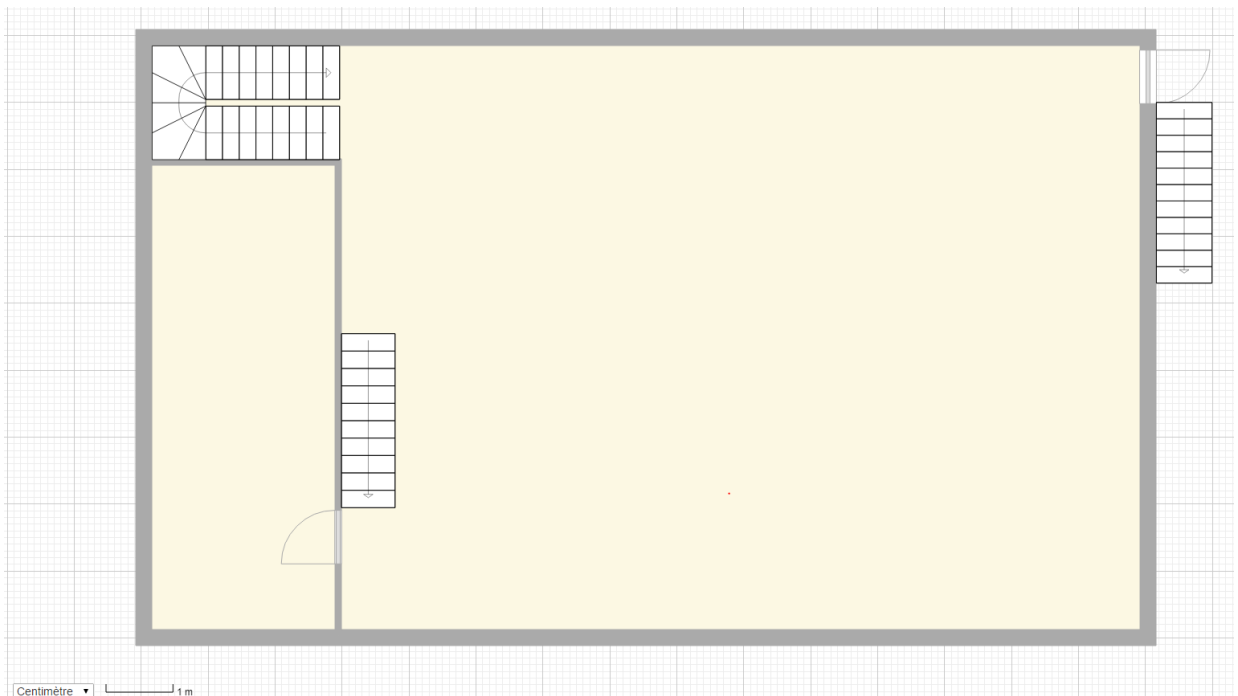
- D'une grande salle-réfectoire;
- D'une cuisine équipée d'une cuisinière avec 4 taques de cuisson, d'un grand four, d'un évier, d'un grand et d'un petit frigo ;
- De sanitaires avec 3 WC et 5 lavabos. 6 douches sont par ailleurs accessibles dans le club de football voisin à la demande.





2. Le 1<sup>er</sup> étage comprend :

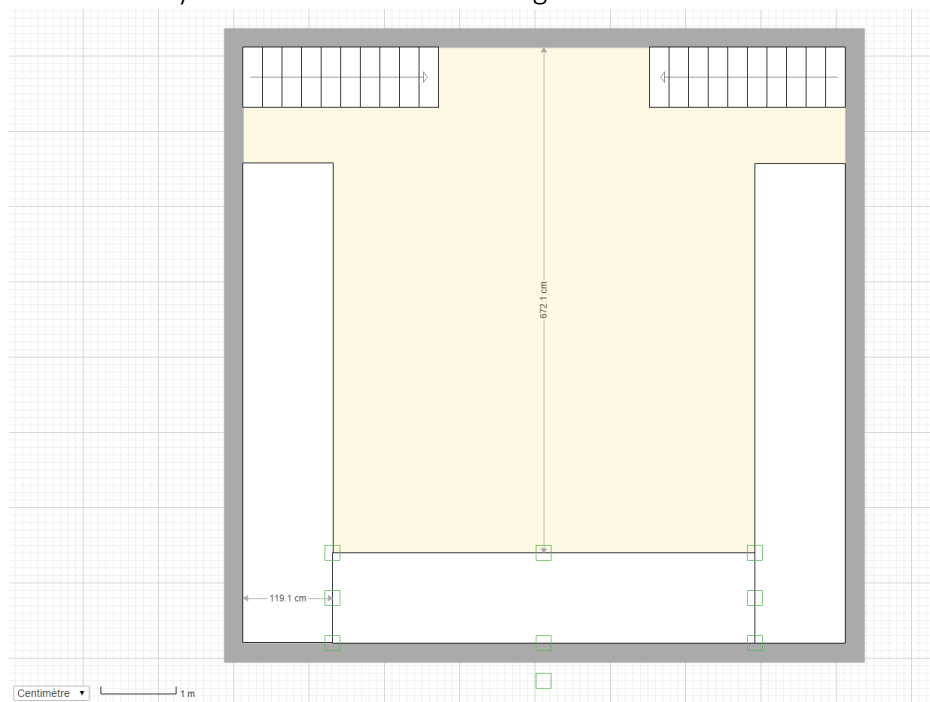
- Une grande salle
- Deux petites salles





3. Le sous-sol comprend :

- Une salle moyenne avec des bancs le long des murs



## L'EXTÉRIEUR

A l'extérieur, l'endroit de camp comprend un parking à côté du bâtiment et une prairie qui le jouxte :



### ACCÈS AU BOIS

- **Division Nature et Forêt**  
Cantonnement de Marche-en-Famenne  
Contact : ALEXANDRE Fabrice  
Tél : 084/22.03.46  
Email : [marche.cantonnement.dnf.dgarne@spw.wallonie.be](mailto:marche.cantonnement.dnf.dgarne@spw.wallonie.be)

### CARTE IGN

- Carte Topo10 : N°49/5S Bomal
- Carte Topo20/25 : N°49/5-6 Hamoir-Ferrières
- Carte Topo50 : N°49 Spa

### ACTIVITÉS

- **Promenades dans la région**  
Se renseigner à la Maison du tourisme Famenne-Ardenne Ourthe et Lesse (7.6km)  
Place aux foires 25  
6940 Durbuy  
+32 (0)86/21 24 28
- **Le labyrinthe (7.7 km)**  
Rue Basse Commène,  
6940 Barvaux-sur-Ourthe  
Promenade orientée dans un labyrinthe grandeur nature.  
Prix : 14 euros/adulte, 11 euros/enfant de -1m50 (prix de décembre 2017).  
Détails et infos pratiques : <http://www.labyrinth.be/> // 086 21 90 42
- **Piscine de Bohon (10 km)**  
Rue Fond Sainte Anne, 3  
6940 Bohon  
<http://www.lecod.be>  
+32(0)86 38 74 34
- **Adventure Valley Durbuy (9,7 km)**  
Pour toute activité de plein air et d'aventure (accrobranche, paintball)  
Rue de Rome, 1  
6940 Rome  
[www.adventure-valley.be](http://www.adventure-valley.be)  
+32 (0) 86 21 28 15

## **SUPERMARCHÉS**

- **Carrefour Market** (7.8km)  
Route de Marche 26  
6940 Barvaux
  
- **Aldi** (8,5 km)  
2, Rue de l'Industrie  
6940 Barvaux
  
- **Spar** (7,7km)  
Route de Marche 41  
6940 Barvaux  
086 21 27 21



## Un label pour les endroits de camp

La Région wallonne a mis en place un label reconnu « Endroit de camp ».

Ce label a pour objectif d'améliorer la qualité et l'accessibilité financière de l'ensemble de ces bâtiments. L'accent est principalement mis sur la sécurité et l'hygiène.



Le label tient compte notamment de :

- La sécurité : attestation de sécurité incendie
- L'hygiène : qualité et propreté des cuisines, toilettes, sanitaires,...
- La localisation : absence d'éléments dangereux à proximité, présence de transports en commun, de commerces, de bois, ...
- L'équipement, les services et infrastructures : matériel à disposition, service de livraison (boucherie, boulangerie), espace extérieur,...
- La location : rapport qualité/prix, le contenu du contrat de location,...

L'ASBL Atouts Camps est une coordination d'organisations de jeunesse, active principalement en Wallonie et à Bruxelles. Créée en 2009, elle vise à assurer et à encadrer la labellisation des endroits de camp. L'ASBL a été agréée par la Région Wallonne pour gérer le label endroit de camp.

Elle a pour mission:

- De promouvoir le label des Endroits de camp auprès des propriétaires et des locataires de ces endroits ;
- D'informer ces mêmes personnes sur les questions de qualité, de sécurité et d'entretien de ces lieux d'accueil ;
- D'instruire les demandes de label ;
- D'octroyer ou de refuser le label ;
- D'assurer un contrôle régulier de la conformité des Endroits de camp aux normes du label ;
- De procéder d'initiative, ou sur demande de son titulaire, à la révision ou au retrait du label.

**Atouts camps**

Place l'Ilon, 13  
5000 Namur

081/65 83 09

[info@atoutscamps.be](mailto:info@atoutscamps.be)  
<http://atoutscamps.be/>